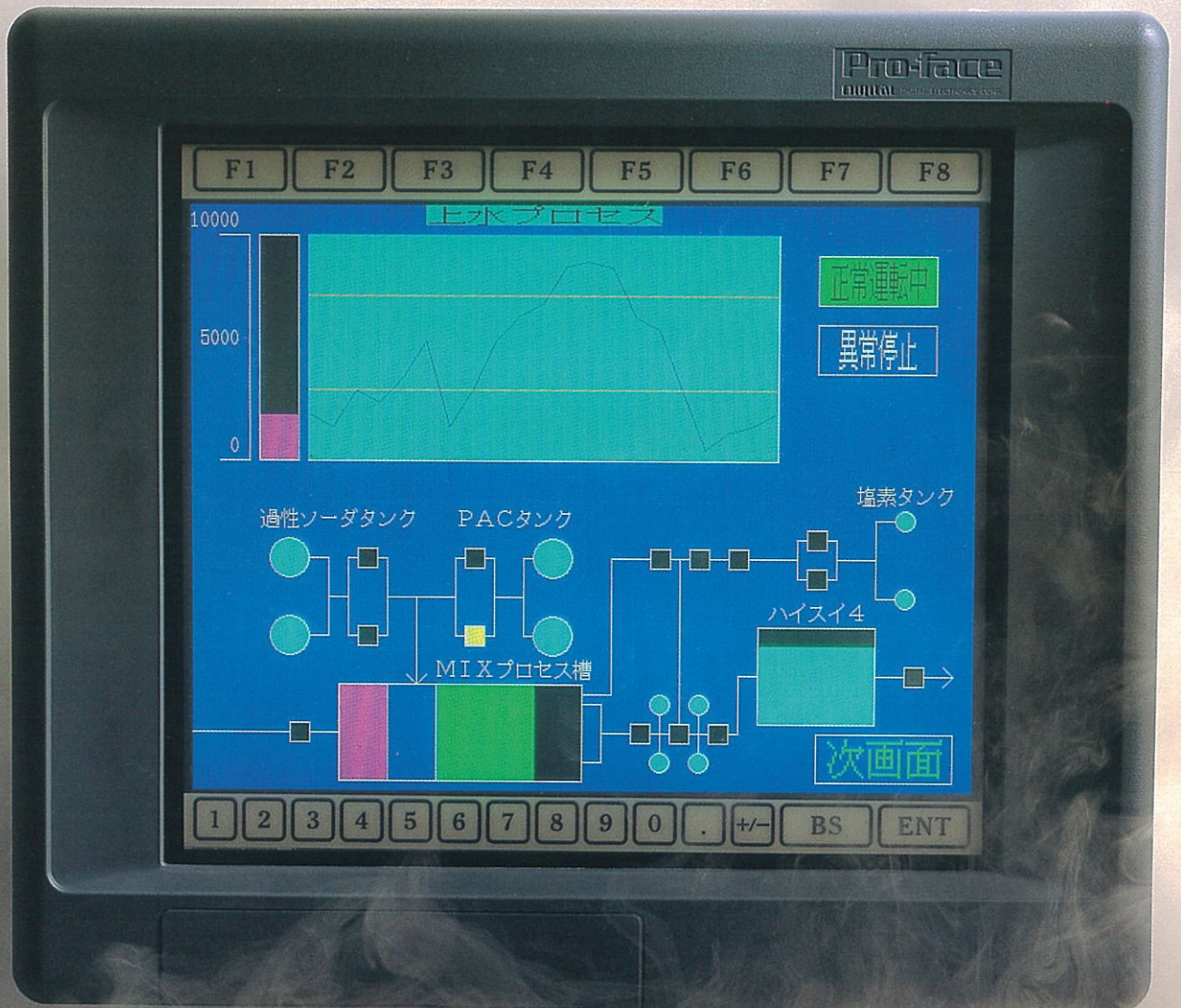


# P L SERIES

## Pro-face®

MS-DOS®ROM Ver 3.22搭載 パネルコンピュータ





# これまでの資産を、これからのFAに。

MS-DOS®を最大限に活用できるAX互換ハードウェア構成。



PL-286T/E

## パネルコンピュータ

### Pro-face® PL-286T/E

日本語MS-DOS®を搭載、世界標準パソコンAX規格に準拠したパネル取り付け型多目的FAコンピュータです。

コンパクト性と操作性を追求し、本体制御部に表示部としてフラットディスプレイ(TFT方式カラーLCD/ELディスプレイ)と入力部としてタッチパネルを組み込んだオールインワン設計です。PC/AT拡張busを採用しているので市販されているハーフサイズオプションボードがそのまま2枚使用できます。また、JEIDA規格準拠のICメモリーカードI/Fを標準装備しているので段取り替え用のパラメータファイルや動作プログラムの入れ替えが簡単に行えメンテナンス性をアップさせています。拡張性・互換性・ディスクレスシステムを意識、苛酷なFAシステムの構築をサポートします。

#### 基本仕様

|                  | PL-286T                                       | PL-286TL                 | PL-286E                  | PL-286EL                 |
|------------------|---|--------------------------|--------------------------|--------------------------|
| CPU              | i80C286(16MHz)相当品                             |                          |                          |                          |
| NDP              | i80C287(オプション)                                |                          |                          |                          |
| メモリ              | BIOS+ROM-DOS 128Kbyte                         |                          |                          |                          |
|                  | アプリケーション用ROMディスク 128~512Kbyte                 |                          |                          |                          |
|                  | RAM メインメモリ(DRAM) 1Mbyte                       |                          |                          |                          |
| BIOS             | IBM PC/AT・AX互換BIOS                            |                          |                          |                          |
| OS               | MS-DOS ROM Ver3.22 KANJIフルバージョン               |                          |                          |                          |
| FEP              | ROM化辞書 12万語(搭載選択可能)                           |                          |                          |                          |
| 表示機能             | TFT方式カラーLCD(640×480)                          |                          | 16階調ELディスプレイ(640×480)    |                          |
| グラフィック<br>タッチパネル | JEGA (AX-1仕様)<br>16×12+ファンクションキー(最大32個登録可)    |                          |                          |                          |
| インターフェイス         | メモリーカード JEIDA Ver 4.0準拠                       |                          |                          |                          |
|                  | RS-232C準拠×2ch (Dsub9pin)                      |                          |                          |                          |
|                  | RS-485準拠×1ch (7pin端子台)                        |                          |                          |                          |
|                  | プリンタ セントロニクス準拠 (Dsub25pin)                    |                          |                          |                          |
| 拡張スロット           | PC/AT bus AX規格準拠ハーフサイズボード                     |                          |                          |                          |
| スロット数            | 2   | 4                        | 2                        | 4                        |
| 電源               | AC 85~130V 50/60Hz 消費電力130VA以下(TL,ELは240VA以下) |                          |                          |                          |
| 外形寸法<br>(本体のみ)   | 310(W)×270(H)<br>×147(D)                      | 310(W)×270(H)<br>×197(D) | 310(W)×270(H)<br>×127(D) | 310(W)×270(H)<br>×177(D) |
| 開口寸法             | 292(W)×252(H)±0.5                             |                          |                          |                          |

## パネルコンピュータ

### Pro-face® PL-286TL/EL

PL-286E/Tの機能を、そのまま取り入れPC/AT拡張busを4スロット装備したタイプです。多様な制御やデータロギング・ネットワーク接続など、高拡張性を生かしたシステムアップができます。また、PL-286E/T/EX/TXをターゲットにした、開発マシンとしてご利用できます。



PL-286TL/EL