

Pro-face®

**産業用コンピュータ&
フラットパネルディスプレイ**

PL3000 / PS3000 / FP3000SERIES

2010.12

産業用コンピュータ&フラットパネルディスプレイ

Industrial Personal Computer

すべてのシーンで活躍する産業用コンピュータの未来形



PL3000SERIES

拡張性と信頼性を極めた産業用コンピュータ

PS3000SERIES

使いやすさを追求した産業用コンピュータ

FP3000SERIES

DVI I/F標準搭載の産業用フラットパネルディスプレイ

WinGP

HMIソフトウェア「GP-Pro EX」用IPCランタイムエンジン

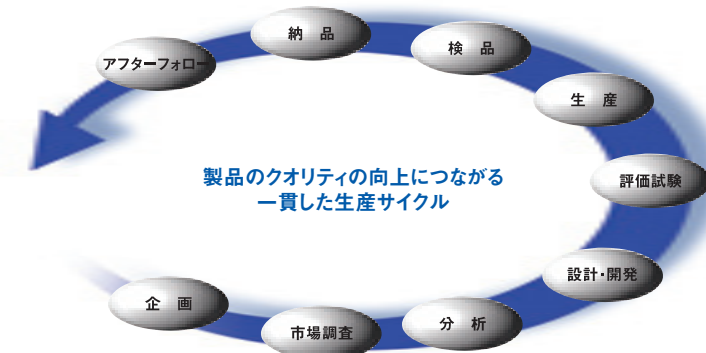
「安心」「信頼」の高品質設計 —— それがPro-faceのこだわりです。

こだわりの自社設計。

回路設計からBIOSのカスタマイズまで、自社で設計。
企画から生産、アフターフォローまで、一貫した生産サイクルにこだわり、お客様に安心してお使いいただける製品をご提供しています。

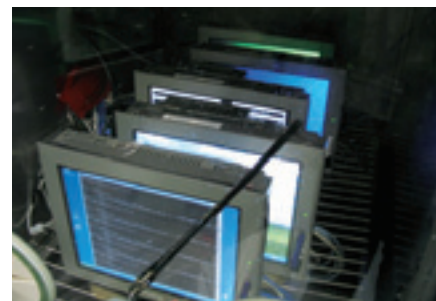


〈開発・生産本部：和泉事業所（大阪府）〉



信頼性の高い部品を選定、確かな品質。

高温に耐える部品など、部品選定からその評価・検証に到るまで、厳格な品質チェックを実施。
特にお客様がこだわる電源、コンデンサなどの経年変化する重要部品は重点的に品質チェックを行っています。
ハードディスク、CFカードなどの記憶媒体も、厳しい評価をクリアした製品のみを採用。カタログスペックの比較ではわからない、確かな品質の製品を供給しています。



〈温度変化に対するイミュニティ試験〉



〈保管温湿度サイクル試験〉



〈耐振動試験〉

長期安定供給。～Microsoft® Windows® OSのEOL（製品供給について）～

Pro-faceでは、Microsoft® OEM Customer License Agreement for Embedded Systemsの締結により、下記の期限まで、Windows® XP Professional（以下XP Professional）とWindows® 2000 Professionalを組み込んだ製品の継続供給が可能です。

Microsoft® Windows® XP Pro Embedded	: 2016/12/31 *1
Microsoft® Windows® XP Embed	: 2017/1/30 *1
Microsoft® Windows® Professional Embedded 2000	: 2015/3/31 *1

なおXP Professionalリテール版（一般小売店販売用パッケージ）とXP Professional DSP版（正規OEM向けPCプリインストールパッケージ）は、すでにマイクロソフト社のライセンス提供が終了しており（2008年6月末、2009年2月末）、現在は小売店・OEMで抱えている在庫分のみ販売のため、XP Professionalの入手が困難になっています。

*1 ただし、この期日は弊社がWindows® OSを販売可能な期限であり、弊社が製品の供給を保証する期限ではありません。

拡張性と保守性を極めた産業用コンピュータ

PL3000 SERIES

高速処理能力を増強したハイスペック産業用コンピュータ。
さらにソフトミラーを使用することで、常時データのバックアップを行い、24時間連続稼働を実現できます。



使いやすさを追求した産業用コンピュータ

PS3000 SERIES

十分なスペックを備えたコスト重視の産業用パネルコンピュータ。
ファレンスタイプと拡張スロットタイプから選べる、幅広いラインアップをご用意しています。



DVI I/F標準搭載の産業用フラットパネルディスプレイ

FP3000 SERIES

現場パソコンのディスプレイとして使用できる産業用フラットパネル。
DVIによる鮮明な画質表示ができるほか、周辺機器とダイレクトに接続できるUSBインターフェイスを搭載しています。



ラインアップ一覧

拡張性と保守性を極めた産業用コンピュータ ▶ P.5~P.8					
PL3000 SERIES					
PL-3900T	PL-3700T	PL-3600T	PL-3700K	PL-3600K	PL-3000B
			キーボード一体型	キーボード一体型	ボックス型
画面サイズ: 19型, 15型, 12.1型, 15型, 12.1型, —					
グラフィック: SXGA (1280×1024ドット), XGA (1024×768ドット), SVGA (800×600ドット), XGA (1024×768ドット), SVGA (800×600ドット), VGA (640×480ドット), UXGA (1600×1200ドット)					
OS: Windows® 2000 / Windows® XP / Windows® XP Embedded					
CPU: Core™ Duo 2.0GHz / Celeron® M440 1.86GHz					
メインメモリ: DDR2 / 512MB~4GB ※利用可能なメモリ領域は約3.5G/バイトとなります。					
チップセット: Intel® 945GME + ICH7M					
記憶ドライブ: HDD (250GB) / SSD (16GB) <S-ATA>					
インターフェイス	CFカード: 1スロット				
	シリアル(COM): 4ポート				
	RAS: 1ポート				
	イーサネット(LAN): 2ポート <1000BASE-T, 100BASE-TX>				
	USB: 5ポート(前面×1, 側面×4), 4ポート				
	PS/2: —				
	光学ドライブ: DVD-ROMドライブ / DVDマルチドライブ				
	FDD: —				
	PCMCIA: —				
	電源: AC 100V~240V, DC 24V				
ファンレス					
拡張スロット: 2スロット <PCI>, 4スロット <PCI>					

使いやすさを追求した産業用コンピュータ ▶ P.9~P.14					
PS3000 SERIES					
PS-3710A	PS-3711A	PS-3650A	PS-3651A	PS-3450A	PS-3451A
画面サイズ: 15型, 12.1型, 8.4型, —					
グラフィック: XGA (1024×768ドット), SVGA (800×600ドット)					
OS: Windows® 2000 / Windows® XP / Windows® XP Embedded					
CPU: Pentium® M 1.6GHz, ULV Celeron® M 1.0GHz, Celeron® M1.5GHz, ULV Celeron® M1.0GHz, ULV Celeron® M 1.0GHz / 600MHz, ULV Celeron® M 600MHz					
メインメモリ: DDR 256MB~2GB, DDR 256MB~1GB, DDR 256MB~1GB					
チップセット: Intel® 855GME + ICH4					
記憶ドライブ: HDD (60GB) / SSD (16GB) <IDE>, HDD (250GB) <S-ATA>, HDD (40GB) <IDE>					
CFカード: 1スロット, 1スロット, 1スロット, 1スロット, 2スロット, 2スロット					
シリアル(COM): 4ポート, 2ポート, 1ポート, 1ポート, 2ポート, 2ポート					
RAS: 1ポート, —, —, —, —, —					
イーサネット(LAN): 2ポート <1000BASE-T, 100BASE-TX>					
USB: 5ポート(前面×1, 底面×4), 5ポート(前面×1, 側面×4), 4ポート(底面×4)					
PS/2: 1ポート, —, —, —, —, —					
光学ドライブ: DVD-ROM, —, —, —, —, —					
FDD: 1スロット, —, —, —, —, —					
PCMCIA: 2スロット, 2スロット, 1スロット, 1スロット, —, —					
電源: AC 100V~240V, DC24V					
ファンレス					
拡張スロット: 1スロット <PCI>, —, 1スロット <PCI>, —, 1スロット <PCI>, —					

※本体ご購入の際は、BTOオプションまたは単体オプションにて、ご購入ください。詳しくはオプション品一覧ページ(P.17~18)をご確認ください。

DVI I/F標準搭載の産業用フラットパネルディスプレイ ▶ P.15~P.16					
FP3000 SERIES					
FP-3900T	FP-3710T	FP-3650T	FP-3600T	FP-3500T	FP-3710K
					キーボード一体型
画面サイズ: 19型, 15型, 12.1型, 10.4型, 15型					
グラフィック: SXGA (1280×1024ドット), XGA (1024×768ドット), SVGA (800×600ドット), VGA (640×480ドット), XGA (1024×768ドット)					
電源: AC 100V~240V, DC24V					
USB: 1ポート(前面)またはUSBポートなし, 1ポート(底面), 1ポート(前面)					

Windows® CE5.0搭載パネルコンピュータ	オープンフレームタイプフラットパネルディスプレイ	コンパクトビルトインコンピュータ
<p>PS-3600G (12.1型 SVGA)</p> <ul style="list-style-type: none"> ● 型式: PS3600G-T41 ● PS3600G-T41-24V ● PXA270 520MHz (XScale® テクノロジー搭載) ● Windows® CE5.0 (日・英) <p>販売終了日 2011/2/28</p>	<p>個別対応品</p> <p>UF7811 (15型 XGA)</p> <ul style="list-style-type: none"> ● 型式: UF7811-2-DV1-24V ● TFTカラー方式 ● 型式: UF7811-2-DV2M-24V ● UF7811-2-DV2S-24V ● TFTカラー方式 ● 排他制御可能・複数台接続可能 <p>UF5511 (10.4型 VGA)</p> <ul style="list-style-type: none"> ● 型式: UF5511-2-DV1-5/12V ● TFTカラー方式 	<p>個別対応品</p> <p>PS-3000B</p> <ul style="list-style-type: none"> ● 型式: PS3000-BA ● Intel® ULV Celeron® M 1.0GHz ● DDR256MB~1GB ● IDE40GB ● CFカード×2スロット ● PCI 1スロット ● Windows® XP, XP Embedded <p>PS-3001B</p> <ul style="list-style-type: none"> ● 型式: PS3001-BD ● Intel® ULV Celeron® M 600MHz ● DDR256MB~1GB ● ファンレス ● CFカード×2スロット ● Windows® XP Embedded
仕様、オプション等詳細につきましては弊社ホームページ (www.proface.co.jp) をご覧ください		

<p>信頼性</p> <ul style="list-style-type: none"> 突然の停電や、電圧低下時も安心。▶ P.22 常時バックアップで安心・安定稼働。▶ P.22 IP65相当の優れた耐環境性で、水・ほこり・高温多湿な現場でも安心。▶ P.24 地球環境に優しいRoHS指令適合品。▶ P.24 	<p>可用性</p> <ul style="list-style-type: none"> 「GP-Pro EX」で画面データを活用。▶ P.19 本体とキーボードが一体化。オペレーションが容易に。▶ P.7 	<p>保守性</p> <ul style="list-style-type: none"> CFカードやSSDの使用で、トラブル回避。▶ P.21 本体前面部にUSB I/F搭載。周辺機器を簡単に接続。▶ P.23 機器監視機能で、事前にトラブル察知。▶ P.23 HDDの簡単取り外しで、メンテナンス時間を短縮。▶ P.23 急なトラブルや修理も安心。電話で、Webで、すぐに対応。▶ P.25 	<p>BTO お客様仕様にあわせてオプションを組み込んで出荷。▶ P.24</p>
---	---	---	--

拡張性と保守性を極めた産業用コンピュータ。
PL3000シリーズの標準モデル。

12.1型
SVGA

15型
XGA

19型
SXGA

PL-3600T

型式:APL3600-TA (AC電源) / APL3600-TD (DC電源)

PL-3700T

型式:APL3700-TA (AC電源) / APL3700-TD (DC電源)

PL-3900T

型式:APL3900-TA (AC電源) / APL3900-TD (DC電源)

	CPU	対応OS	メインメモリ	PC/AT 標準I/F	拡張スロット
PL-3900T PL-3700T PL-3600T PL-3700K PL-3600K ▶ P.7 PL-3000B	<ul style="list-style-type: none"> Core™ Duo 2.0GHz Celeron™ M440 1.86GHz 	<ul style="list-style-type: none"> Windows® 2000 Windows® XP Windows® XP ML* Windows® XP Embedded Windows® XP Embedded ML* 	<ul style="list-style-type: none"> DDR2 SDRAM 4GB 2GB 1GB 512MB 	標準搭載 CFカード X 1 シリアル X 4 イーサネット X 2 USB X 5 オプション DVD-ROMドライブ X 1 DVDマルチドライブ X 1	<ul style="list-style-type: none"> 4スロット 2スロット

*ML (マルチランゲージ) 版の対応言語はオプション品一覧ページ (P.18) をご覧ください。

「PL3000シリーズ」でできること P.7もご覧ください。

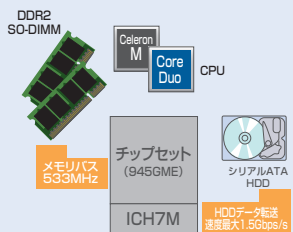
高性能な産業用コンピュータ!

画像処理や大容量のデータ処理など、高速処理のシステム構築に対応できます。

▶ 高性能CPU搭載
高性能で低消費電力なIntel® Core™ Duoプロセッサを搭載。デュアルコアCPUを搭載しているため、高速な処理が可能です。

▶ メモリ搭載最大4GB
最大4GBまで搭載可能。DDR2規格に準拠したメモリにより、さらなるハイパフォーマンスを追求します。

▶ シリアルATA採用
最大1.5Gbpsでの転送が可能なシリアルATA HDDを搭載。SSDも選択可能です。



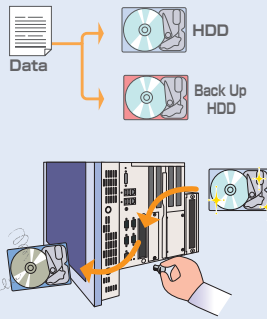
ソフトミラーで24時間連続稼働!

常時データのバックアップで、大切なデータを保護します。さらに、電源を入れた状態で、稼働をとめることなく、HDDの差替えが可能です。

▶ ソフトミラーユーティリティ
CPUに負荷をかけずに2台のHDDへデータを同時に書き込むソフトミラー対応。データのバックアップも万全です。

▶ HDD/SSDカートリッジ
HDDやSSDを差し換えるだけのカートリッジディスク方式を採用しているためメンテナンス時間が短縮できます。

▶ ホットスワップ
ホットスワップ (活線挿抜) 対応で、電源を入れた状態で、HDDの差替えができます。



■外形寸法図／インターフェイス

PL-3900T	PL-3700T	PL-3600T	各部名称
※図は2スロットモデルです。 2スロット: 182 4スロット: 234	※図は2スロットモデルです。 2スロット: 166 4スロット: 218	※図は2スロットモデルです。 2スロット: 166 4スロット: 218	① DVI-Iインターフェイス (アナログRGB出力のみ対応) ② イーサネットインターフェイス (10BASE-T/100BASE-TX自動切替) ③ イーサネットインターフェイス (10BASE-T/100BASE-TX/1000BASE-T自動切替) ④ 拡張スロット ⑤ HDD / SSDスロット (シリアルATA) ⑥ USBインターフェイス ⑦ スピーカ出力インターフェイス ⑧ シリアル (COM) インターフェイス ⑨ RASインターフェイス ⑩ CFカードスロット (IDEインターフェイス) ⑪ 電源コネクタ (ヨーロッパ端子) ⑫ 電源スイッチ ⑬ 冷却ファン ⑭ フロントUSBインターフェイス
パネルカット寸法 419.5 [±]	パネルカット寸法 383.5 [±]	パネルカット寸法 295.5 [±]	① 460 ② 13 ③ 2 ④ 390 ⑤ 419 ⑥ 4-R3以下 ⑦ 392.5 [±] ⑧ 419.5 [±] ⑨ パネル厚許容範囲 1.6~10.0 単位:mm

■性能仕様

型 式	APL3900-TA	APL3900-TD	APL3700-TA	APL3700-TD	APL3600-TA	APL3600-TD
表示デバイス	19型		TFTカラーLCD		12.1型	
表示サイズ	262,144色		15型		12.1型	
表示色・階調	SXGA (1280 × 1024ドット)		XGA (1024 × 768ドット)		SVGA (800 × 600ドット)	
グラフィック	冷陰極管 (交換はセンドバック方式)		冷陰極管 (交換可能)		冷陰極管 (交換可能)	
バックライト	W376.32 × H301.056mm		W306.2 × H230.1mm		W248.0 × H186.5mm	
有効表示寸法	4段階 (ソフトウェアによる調整)		4段階 (ソフトウェアによる調整)		4段階 (ソフトウェアによる調整)	
輝度調整	Windows® 2000 / Windows® XP / Windows® XP Embedded					
対応OS	Intel® Core™ Duo 2.0GHz / Celeron® M440 1.86GHz					
CPU	Intel® Core™ Duo 2.0GHz 2Mバイト / Intel® Celeron® M440 1.86GHz 1Mバイト (CPU内に内蔵)					
L2キャッシュメモリ	DDR2 SDRAM (PC4200) 512Mバイト / 1Gバイト / 2Gバイト / 4Gバイト ¹⁾ (SO-DIMM×2スロット)					
メインメモリ	Intel® 945GME + ICH7M					
チップセット	Intel® 945GMEに内蔵					
グラフィックアクセラレータ	最大64Mバイト (UMA方式)					
ビデオメモリ	Phoenix® TrustedCore™ BIOS					
BIOS	アナログ抵抗膜方式					
タッチパネル方式	1024 × 1024					
タッチパネル分解能	Serial ATA Rev.1.0a × 2 HDDまたはSSD					
シリアルATA	CFカードスロット (Type I/II) × 1 (マスタ) DVDドライブ×1 (スレーブ)					
IDE	RS-232C (RS-232C / 422 / 485切替可, RI / +5V切替可) コネクタ: D-Sub 9ピン プラグ					
シリアル (COM1)	RS-232C (RI / +5V切替可) コネクタ: D-Sub 9ピン プラグ ²⁾					
シリアル (COM2)	RS-232C コネクタ: D-Sub 9ピン プラグ					
シリアル (COM3)	RS-232C コネクタ: D-Sub 9ピン プラグ					
シリアル (COM4)	RS-232C コネクタ: D-Sub 9ピン プラグ					
イーサネット (LAN1)	10BASE-T / 100BASE-TX / 1000BASE-T自動切替 コネクタ: モジュラージャック (RJ-45)					
イーサネット (LAN2)	10BASE-T / 100BASE-TX自動切替 コネクタ: モジュラージャック (RJ-45)					
USB	USB2.0 コネクタ: Type A × 5 (前面 × 1, 側面 × 4) 電源電圧: DC5V±5%, 出力電流: 500mA (最大), 最大通信距離: 5m					
RAS	入力 (外部リセットとして使用可能): 2点, 出力: 2点 定格電圧: DC12V 最大定格電流: 100mA コネクタ: D-Sub 9ピン ソケット × 1					
サウンド	スピーカ出力 コネクタ: MINI-JACKφ3.5 × 1					
ビデオ	DVI-出力 ³⁾ コネクタ: DVI-I 29ピン ソケット					
DVDドライブ	DVD-ROMドライブ / DVDマルチドライブ (オプション)					

¹⁾ 利用可能なメモリ領域は約3.5Gバイトになります。 ²⁾ バッテリーユニット搭載時はご利用できません。 ³⁾ アナログRGB出力のみ対応です。

■一般仕様

項 目	APL3900-TA	APL3900-TD	APL3700-TA	APL3700-TD	APL3600-TA	APL3600-TD
海外安全規格						
電源	定格電圧	AC100~240V	DC24V	AC100~240V	DC24V	AC100~240V
	電圧許容範囲	AC85~AC264V	DC19.2~28.8V	AC85~AC264V	DC19.2~28.8V	AC85~AC264V
	定格周波数	50 / 60Hz	50 / 60Hz	50 / 60Hz	50 / 60Hz	50 / 60Hz
	許容瞬時停電時間	1サイクル以下 (ただし時間停電の間隔は1s以上)	5ms以内	1サイクル以下 (ただし時間停電の間隔は1s以上)	5ms以内	1サイクル以下 (ただし時間停電の間隔は1s以上)
消費電力	145VA以下	145W以下	145VA以下	145W以下	145VA以下	145W以下
絶縁耐力	AC1500V 20mA 1分間 (充電部端子とFG端子間)	AC1000V 20mA 1分間 (充電部端子とFG端子間)	AC1500V 20mA 1分間 (充電部端子とFG端子間)	AC1000V 20mA 1分間 (充電部端子とFG端子間)	AC1500V 20mA 1分間 (充電部端子とFG端子間)	AC1000V 20mA 1分間 (充電部端子とFG端子間)
絶縁抵抗	DC500V 10MΩ以上 (充電部端子とFG端子間)					
使用周囲温度	HDD搭載時: 5~50°C HDD非搭載時: 0~50°C					
保存周囲温度	-20~+60°C					
使用周囲湿度	10~90%RH (結露のないこと, 湿球温度39°C以下。ただし、HDD/DVD搭載時: 29°C以下)					
保存周囲湿度	10~90%RH (結露のないこと, 湿球温度39°C以下)					
汚染度	汚染度2					
腐食性ガス	腐食性ガスのないこと					
耐気圧 (使用高度)	800~1114hPa (海拔2000m以下)					
耐振動 ⁶⁾	HDD搭載時: 10~57Hz 片振幅 0.075mm, 57~150Hz 定加速度 9.8m/s ² , X,Y,Z 各方向 10サイクル (80分間) HDD非搭載時: JIS B 3502, IEC/EN61131-2準拠 5~9Hz 片振幅 3.5mm, 9~150Hz 定加速度 9.8m/s ² , X,Y,Z 各方向 10サイクル (100分間)					
耐ノイズ	ノイズ電圧: 1500Vp-p, ノイズ幅: 50ns, 500ns, 1μs, 立ち上がり時間: 1ns (ノイズシミュレータによる)					
耐静電気放電	接触放電法: 6kV (IEC/EN61000-4-2 レベル3)					
接地	保護設置: D種接地 (SG-FG共通) 機能設置: D種接地 (SG-FG共通) 保護設置: D種接地 (SG-FG共通) 機能設置: D種接地 (SG-FG共通) 保護設置: D種接地 (SG-FG共通) 機能設置: D種接地 (SG-FG共通) 保護設置: D種接地 (SG-FG共通) 機能設置: D種接地 (SG-FG共通)					
保護構造	IP65相当 (パネル埋込時のフロント面, フロントUSB未使用時) ⁷⁾					
外形寸法	2スロット: W460×H390×D182mm 4スロット: W460×H390×D234mm	2スロット: W425×H325×D166mm 4スロット: W425×H325×D218mm	2スロット: W460×H390×D182mm 4スロット: W460×H390×D234mm	2スロット: W425×H325×D166mm 4スロット: W425×H325×D218mm	2スロット: W338×H286×D166mm 4スロット: W338×H286×D218mm	2スロット: W338×H286×D166mm 4スロット: W338×H286×D218mm
質量	2スロット: 14.0kg以下 (本体のみ) 4スロット: 15.0kg以下 (本体のみ)	2スロット: 12.0kg以下 (本体のみ) 4スロット: 13.0kg以下 (本体のみ)	2スロット: 14.0kg以下 (本体のみ) 4スロット: 15.0kg以下 (本体のみ)	2スロット: 12.0kg以下 (本体のみ) 4スロット: 13.0kg以下 (本体のみ)	2スロット: 8.0kg以下 (本体のみ) 4スロット: 9.0kg以下 (本体のみ)	2スロット: 8.0kg以下 (本体のみ) 4スロット: 9.0kg以下 (本体のみ)
冷却方式	ファンによる強制空冷					

⁴⁾ バッテリーユニット搭載時、バッテリーユニットとDVDドライブユニット搭載時にはUL承認番号が通常と異なります。詳しくはマニュアルをご覧ください。 ⁵⁾ DVD書き込み時、またはバッテリーユニット搭載時は5~45°Cとなります。

⁶⁾ DVDドライブ動作中は振動特性が1.96m/s²までとなります。またパネルカット交換取付金具 (APL3600-ATP69X-01) をご利用の際は、HDD搭載時の片振幅が0.0375mm、定加速度は4.9m/s²になります。

⁷⁾ 該当試験条件で適合性を確認しておりますが、あらゆる環境の下で使用を保障するものではありません。 ⁸⁾ AC Typeのみ

■拡張スロット

項 目	2スロット	4スロット
第1スロット (ボードサイズ: 180×106.68mm)	PCI Rev.2.3 (5V)	PCI Rev.2.3 (5V)
第2スロット (ボードサイズ: 180×106.68mm)	PCI Rev.2.3 (5V)	PCI Rev.2.3 (5V)
第3スロット (ボードサイズ: 255×106.68mm)	—	PCI Rev.2.3 (5V)
第4スロット (ボードサイズ: 255×106.68mm)	—	PCI Rev.2.3 (5V)
供給電源 ⁹⁾	DC5V: 2.0A, DC12V: 1.0A, DC-12V: 0.1A, DC3.3V: 1.0A	DC5V: 4.0A, DC12V: 1.0A, DC-12V: 0.1A, DC3.3V: 2.0A

⁹⁾ 最大供給電力はPL-3900Tが35W、それ以外は40Wです。

■BTOメニュー

① サイズ	② 本体形状 / 電源	③ CPU	④ 拡張スロット	⑤ メモリ	⑥ OS (HDD / SSD / CFカード)	⑦ デュアル	⑧ その他-1	⑨ その他-2
3900 19型 タッチパネル液晶	TA パネルコンピュータ AC電源	BA ビルトインコンピュータ AC電源	2P PCI 2スロット	4G 4GB (2GB × 2) ¹¹⁾	XJ250 Windows® XP 日本語版 (HDD 250GB)	D OSなし ¹³⁾	B バッテリー ユニット ¹⁴⁾	M DVDマルチ ドライブユニット
3700 15型 タッチパネル液晶	TD パネルコンピュータ DC電源	BD ビルトインコンピュータ DC電源	4P PCI 4スロット	2G 2GB (2GB × 1)	XJ16S Windows® XP 日本語版 (SSD 16GB)	なし	なし	DVD-ROM ドライブユニット
3600 12.1型 タッチパネル液晶	KA キール付パネルコンピュータ AC電源 ¹⁰⁾	—	—	1G 1GB (1GB × 1)	NQ250 Windows® XP 日本語版 (HDD 250GB)	なし	なし	なし
3000 ビルトイン (BOX)	KD キール付パネルコンピュータ DC電源 ¹⁰⁾	—	—	5M 512MB (512MB × 1)	NO16S OSなし (SSD 16GB)	なし	なし	なし
—	—	—	—	—	EM2GNO250 Windows® XP 日本語版 (HDD 250GB)	なし	なし	なし
—	—	—	—	—	EM2GNO16S OSなし (SSD 16GB)	なし	なし	なし
—	—	—	—	—	EM2G Windows® XP 日本語版 (HDD 250GB)	なし	なし	なし
—	—	—	—	—	なし	なし	なし	なし

① サイズ: ¹⁰⁾ キーボード付き/パネルコンピュータを選択する際には、①で3700/3600を選んでください。 ¹¹⁾ 利用可能なメモリ領域は約3.5Gバイトになります。 ¹²⁾ Windows® 2000 MLを選択する際は、③でCeleron® M440を選んでください。対象機種はPL-3000Bのみです。

¹³⁾ デュアルを選択する際は、⑥で選択したHDDまたはSSDと同じ記憶ドライブが選ばれます。

¹⁴⁾ バッテリーを選択する際は、④で4スロット、⑥でWindows® XPプリインストールHDD (250GB) かOSなしHDD (250GB) またはWindows® XP Embedded (CFカード2GB) を選んでください。

¹⁵⁾ ソフトウェアミラーはSSDユニットには対応していません。 ※BTO出荷をご希望の際は、「相込み出荷申込書」を弊社HP (http://www.proface.co.jp/) よりダウンロードしていただき、注文書に添付のうえ、販売代理店へお申し込みください。

拡張性と保守性を極めた産業用コンピュータ。
キーボード付きパネルコン&BOXタイプ。

PL-3700K
型式: APL3700-KA (AC電源) /
APL3700-KD (DC電源)

15型
XGA



PL-3600K
型式: APL3600-KA (AC電源) /
APL3600-KD (DC電源)

12.1型
SVGA

PL-3000B
型式: APL3000-BA (AC電源) /
APL3000-BD (DC電源)

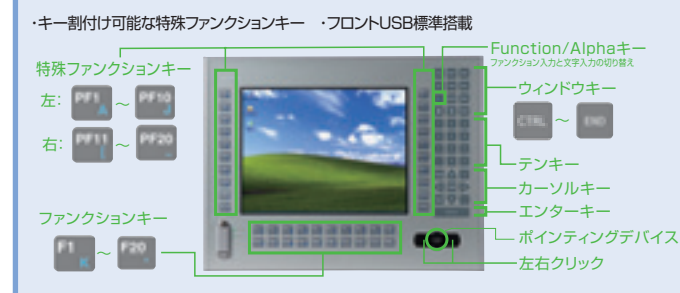
	CPU	対応OS	メインメモリ	PC/AT 標準I/F	拡張スロット
PL-3700K PL-3600K PL-3000B PL-3900T PL-3700T ▶ P. 5 PL-3600T	<ul style="list-style-type: none"> Core™ Duo 2.0GHz Celeron® M440 1.86GHz 	<ul style="list-style-type: none"> Windows® 2000 Windows® 2000 ML* (PL3000B Celeron® M440搭載機種のみ) Windows® XP Windows® XP ML* Windows® XP Embedded Windows® XP Embedded ML* 	<ul style="list-style-type: none"> DDR2 SDRAM 4GB 2GB 1GB 512MB 	標準搭載 CFカード X 1 シリアル X 4 イーサネット X 2 USB X 5 (PL-3000BはX 4) オプション DVD-ROMドライブ X 1 DVDマルチドライブ X 1	<ul style="list-style-type: none"> 4スロット 2スロット

*ML (マルチランゲージ版) の対応言語はオプション品一覧ページ(P.18)をご覧ください。

「PL3000シリーズ」でできること P.5もご覧ください。

キーボードやマウスが本体と一体化!

フロント面にキースイッチ (メンブレン) 機能を備えたキーボード付きパネルコンピュータをご用意。



バッテリーユニット搭載可能! ▶P.22

突然の停電などでも安心してご利用いただけます。停電対策はもちろん、電圧が不安定な環境でも安心運用。また、設置スペースをとらない本体内蔵型です。

共通プラットフォーム採用!

PL3000シリーズは、評価工数を最小限にできる、共通プラットフォームを採用しています。

外形寸法図/インターフェイス

PL-3700K

PL-3600K

PL-3000B

PL-3000B (4スロットモデル)

各部名称

- DVI-Iインターフェイス (PL3000以外はアナログRGB出力のみ対応)
- イーサネットインターフェイス (10BASE-T/100BASE-TX自動切替)
- イーサネットインターフェイス (10BASE-T/100BASE-TX/1000BASE-T自動切替)
- 拡張スロット
- HDD/SSDスロット (シリアルATA)
- USBインターフェイス
- スピーカ出力インターフェイス
- シリアル (COM) インターフェイス
- RASインターフェイス
- 電源コネクタ (ヨーロッパ端子)
- 電源スイッチ
- 冷却ファン
- フロントUSBインターフェイス
- バッテリーユニット

パネルカット寸法

性能仕様

型式	APL3700-KA	APL3700-KD	APL3600-KA	APL3600-KD	APL3000-BA	APL3000-BD
型式表示デバイス	TFTカラー-LCD		12.1型		15型	
表示サイズ	262,144色		12.1型		15型	
表示色・階調	262,144色		12.1型		15型	
グラフィック	XGA (1024 × 768ドット)		SVGA (800 × 600ドット)		VGA (640 × 480ドット) ~ UXGA (1600 × 1200ドット)	
バックライト	冷陰極管 (交換可能)		W248.0 × H186.5mm		W306.2 × H230.1mm	
有効表示寸法	4段階 (ソフトウェアによる調整)		W248.0 × H186.5mm		W306.2 × H230.1mm	
輝度調整	4段階 (ソフトウェアによる調整)		W248.0 × H186.5mm		W306.2 × H230.1mm	
対応OS	Windows® 2000 / Windows® XP / Windows® XP Embedded					
CPU	Intel® Core™ Duo 2.0GHz / Celeron® M440 1.86GHz					
L2キャッシュメモリ	Intel® Core™ Duo 2.0GHz 2Mバイト / Intel® Celeron® M440 1.86GHz 1Mバイト (CPU内に内蔵)					
メインメモリ	DDR2 SDRAM (PC4200) 512Mバイト / 1Gバイト / 2Gバイト / 4Gバイト ¹⁾ (SO-DIMM×2スロット)					
チップセット	Intel® 945GME + ICH7M					
グラフィックアクセラレータ	Intel® 945GMEに内蔵					
ビデオメモリ	最大64Mバイト (UMA方式)					
BIOS	Phoenix® TrustedCore™ BIOS					
タッチパネル方式	アナログ抵抗膜方式					
タッチパネル分解能	1024×1024					
キースイッチ構成数	74個					
キースイッチ種別	メンブレンスイッチ					
シリアルATA	Serial ATA Rev.1.0a × 2 HDDまたはSSD					
IDE	CFカードスロット (Type I / II) × 1 (マスタ) DVDドライブ×1 (スレーブ)					
シリアル (COM1)	RS-232C (RS-232C / 422 / 485切替可, RI / +5V切替可) コネクタ:D-Sub 9ピン プラグ					
シリアル (COM2)	RS-232C (RI/+5V切替可) コネクタ:D-Sub 9ピン プラグ ²⁾					
シリアル (COM3)	RS-232C コネクタ:D-Sub 9ピン プラグ					
シリアル (COM4)	RS-232C コネクタ:D-Sub 9ピン プラグ					
イーサネット (LAN1)	10BASE-T / 100BASE-TX / 1000BASE-T自動切替 コネクタ:モジュラージャック (RJ-45)					
イーサネット (LAN2)	10BASE-T / 100BASE-TX自動切替 コネクタ:モジュラージャック (RJ-45)					
USB	USB2.0 コネクタ: Type A × 5 (前面×1, 側面×4) 電源電圧: DC5V±5%, 出力電流: 500mA (最大), 最大通信距離: 5m		USB2.0 コネクタ: Type A × 4 (側面×4) 電源電圧: DC5V±5%, 出力電流: 500mA (最大), 最大通信距離: 5m		USB2.0 コネクタ: Type A × 4 (側面×4) 電源電圧: DC5V±5%, 出力電流: 500mA (最大), 最大通信距離: 5m	
RAS	入力 (外部リセットとして使用可能): 2点, 出力: 2点 定格電圧: DC12V 最大定格電流: 100mA コネクタ: D-Sub 9ピン ソケット×1					
サウンド	スピーカ出力 コネクタ: MINI-JACK#3.5 × 1					
ビデオ	DVI-I出力 ³⁾ コネクタ: DVI-I 29ピン ソケット					
DVDドライブ	DVD-ROMドライブ / DVDマルチドライブ (オプション)					

¹⁾ 利用可能なメモリ領域は約3.5Gバイトになります。 ²⁾ バッテリーユニット搭載時はご利用できません。 ³⁾ PL-3000B以外はアナログRGB出力のみ対応です。

一般仕様

型式	APL3700-KA	APL3700-KD	APL3600-KA	APL3600-KD	APL3000-BA	APL3000-BD
海外安全規格	UL, CE, RoHS		UL, CE, RoHS		UL, CE, RoHS	
定格電圧	AC100 ~ 240V	DC24V	AC100 ~ 240V	DC24V	AC100 ~ 240V	DC24V
電圧許容範囲	AC85 ~ AC264V	DC19.2 ~ 28.8V	AC85 ~ AC264V	DC19.2 ~ 28.8V	AC85 ~ AC264V	DC19.2 ~ 28.8V
定格周波数	50 / 60Hz	50 / 60Hz	50 / 60Hz	50 / 60Hz	50 / 60Hz	50 / 60Hz
許容瞬時停電時間	1サイクル以下 (ただし時間停電の間隔は1s以上)	5ms以内	1サイクル以下 (ただし時間停電の間隔は1s以上)	5ms以内	1サイクル以下 (ただし時間停電の間隔は1s以上)	5ms以内
消費電力	145VA以下	145W以下	145VA以下	145W以下	2スロット: 120VA以下 4スロット: 145VA以下	2スロット: 120W以下 4スロット: 145W以下
絶縁耐力	AC1500V 20mA 1分間 (充電部端子とFG端子間)	AC1000V 20mA 1分間 (充電部端子とFG端子間)	AC1500V 20mA 1分間 (充電部端子とFG端子間)	AC1000V 20mA 1分間 (充電部端子とFG端子間)	AC1500V 20mA 1分間 (充電部端子とFG端子間)	AC1000V 20mA 1分間 (充電部端子とFG端子間)
絶縁抵抗	DC500V 10MΩ以上 (充電部端子とFG端子間)					
使用周囲温度	HDD搭載時: 5~50°C HDD非搭載時: 0~50°C					
保存周囲温度	-20~+60°C					
使用周囲湿度	10~90%RH (結露のないこと, 湿球温度39°C以下。ただし, HDD/DVD搭載時: 29°C以下)					
保存周囲湿度	10~90%RH (結露のないこと, 湿球温度39°C以下)					
汚染度	汚染度2					
腐食性ガス	腐食性ガスのないこと					
耐気圧 (使用高度)	800~1114hPa (海拔2000m以下)					
耐振動 ⁶⁾	HDD搭載時: 10~57Hz 片振幅 0.075mm, 57~150Hz 定加速度 9.8m/s ² , X, Y, Z 各方向 10サイクル (80分間) HDD非搭載時: JIS B 3502, IEC/EN61131-2準拠 5~9Hz 片振幅 3.5mm, 9~150Hz 定加速度 9.8m/s ² , X, Y, Z 各方向 10サイクル (100分間)					
耐静電気放電	接触放電法: 6kV (IEC/EN61000-4-2レベル3)					
接地	保護設置: D種接地 (SG-FG共通)		機能設置: D種接地 (SG-FG共通)		保護設置: D種接地 (SG-FG共通) 機能設置: D種接地 (SG-FG共通)	
保護構造	IP65相当 (パネル埋込時のフロント面, フロントUSB未使用時) ⁷⁾					
外形寸法	2スロット: W488×H367×D166mm 4スロット: W488×H367×D218mm		2スロット: W425×H325×D166mm 4スロット: W425×H325×D218mm		2スロット: W243×H125.5×D277mm (横置き時) 4スロット: W243×H176.5×D277mm (横置き時)	
質量	2スロット: 13.0kg以下 (本体のみ) 4スロット: 14.0kg以下 (本体のみ)		2スロット: 11.0kg以下 (本体のみ) 4スロット: 12.0kg以下 (本体のみ)		2スロット: 6.0kg以下 (本体のみ) 4スロット: 7.5kg以下 (本体のみ)	
冷却方式	ファンによる強制冷却					

⁴⁾ バッテリーユニット搭載時, バッテリーユニットとDVDドライブユニット搭載時にはUL承認番号が通常と異なります。詳しくはマニュアルをご覧ください。 ⁵⁾ DVD書き込み時, またはバッテリーユニット搭載時は5~45°Cとなります。 ⁶⁾ DVDドライブ動作中は振動特性が1.96m/s²までとなります。 ⁷⁾ 該当試験条件で適合性を確認しておりますが, あらゆる環境の下で使用を保証するものではありません。

拡張スロット

項目	2スロット	4スロット
第1スロット (ボードサイズ: 180×106.68mm)	PCI Rev.2.3 (5V)	PCI Rev.2.3 (5V)
第2スロット (ボードサイズ: 180×106.68mm)	PCI Rev.2.3 (5V)	PCI Rev.2.3 (5V)
第3スロット (ボードサイズ: 255×106.68mm)		PCI Rev.2.3 (5V)
第4スロット (ボードサイズ: 255×106.68mm)		PCI Rev.2.3 (5V)
供給電源	DC5V: 2.0A, DC12V: 1.0A, DC-12V: 0.1A, DC3.3V: 1.0A	DC5V: 4.0A, DC12V: 1.0A, DC-12V: 0.1A, DC3.3V: 2.0A

BTOメニュー

① サイズ ② 本体形状 / 電源 ③ CPU ④ 拡張スロット ⑤ メモリ ⑥ OS (HDD / SSD / CFカード) ⑦ デュアル ⑧ その他-1 ⑨ その他-2

① サイズ	② 本体形状 / 電源	③ CPU	④ 拡張スロット	⑤ メモリ	⑥ OS (HDD / SSD / CFカード)	⑦ デュアル	⑧ その他-1	⑨ その他-2
3900 19型 タッチパネル液晶	TA パネルコンピュータ AC電源	BA ビルトインコンピュータ AC電源	2P PCI 2スロット	4G ⁹⁾ 4GB (2GB × 2)	XJ250 Windows® XP 日本語版 (HDD 250GB)	D OSなし ¹¹⁾	B バッテリー ユニット ¹²⁾	M DVDマルチ ドライブユニット
3700 15型 タッチパネル液晶	TD パネルコンピュータ AC電源	BD ビルトインコンピュータ DC電源	4P PCI 4スロット	2G 2GB (2GB × 1)	XM250 Windows® XP ML版 (HDD 250GB)	なし	なし	D DVD-ROM ドライブユニット
3600 12.1型 タッチパネル液晶	KA キーボード付ビルトイン コンピュータ AC電源 ⁸⁾	CM18 Celeron® M440 1.86GHz		1G 1GB (1GB × 1)	2J250 Windows® 2000 日本語版 (HDD 250GB)	なし	なし	なし
3000 ビルトイン (BOX)	KD キーボード付ビルトイン コンピュータ DC電源 ⁸⁾			5M 512MB (512MB × 1)	2M250 Windows® 2000 ML版 (HDD 250GB) ¹⁰⁾	なし	なし	なし
					XJ16S Windows® XP ML版 (SSD 16GB)			
					EM2GNO250 Windows® XP Embedded ML版 (CFカード 2GB)			
					OSなし (HDD 250GB)			
					EM2GNO16S Windows® XP Embedded ML版 (CFカード 2GB)			
					OSなし (SSD 16GB)			

⁸⁾ キーボード付きパネルコンピュータを選択する際には, ①で3700か3600を選んでください。 ⁹⁾ 利用可能なメモリ領域は約3.5Gバイトになります。 ¹⁰⁾ Windows® 2000 MLを選択する際は, ③でCeleron® M440を選んでください。対象機種はPL-3000Bのみです。 ¹¹⁾ デュアルを選択する際は, ⑥で選択したHDDまたはSSDと同じ記憶ドライブが選ばれます。 ¹²⁾ バッテリーを選択する際は, ④で4スロット, ⑥でWindows® XPプリインストールHDD (250GB) かOSなしHDD (250GB) またはWindows® XP Embedded (CFカード2GB) を選んでください。 ¹³⁾ ソフトウェアミラーはSSD ユニットには対応していません。 ※BTO出荷をご希望の際は, 「粗込み出荷申込書」を弊社HP (http://www.proface.co.jp/) よりダウンロードしていただき, 注文書に添付のうえ, 販売代理店へお申し込みください。

使いやすさを追求した産業用コンピュータ。
大画面+薄型で高速処理が可能。



PS-3710A (オールインワンタイプ)
型式:PS3710A-T42 (AC電源) / PS3710A-T42-24V (DC電源)

PS-3711A (薄型&ファンレスタイプ)
型式:PS3711A-T42 (AC電源) / PS3711A-T42-24V (DC電源)

	CPU	対応OS	メインメモリ	PC/AT 標準I/F	ファンレス	拡張スロット
PS-3710A (オールインワンタイプ)	Pentium® M 1.6GHz	<ul style="list-style-type: none"> Windows® 2000 Windows® 2000 ML* Windows® XP Windows® XP ML* Windows® XP Embedded Windows® XP Embedded ML* 	DDR ・2GB ・1GB ・512MB ・256MB	CFカード X 1 PS/2 X 1 シリアル X 4 DVD-ROM X 1 イーサネット X 2 FDD X 1 USB X 5 PCMCIA X 2 RAS X 1	—	1スロット
PS-3711A (薄型&ファンレスタイプ)	ULV Celeron® M 1.0GHz	<ul style="list-style-type: none"> Windows® XP Embedded Windows® XP Embedded ML* 	DDR ・1GB ・512MB ・256MB	CFカード X 1 PS/2 X 1 シリアル X 2 PCMCIA X 2 イーサネット X 2 RAS X 1 USB X 5	○	—

*ML (マルチランゲージ) 版の対応言語はオプション品一覧ページ (P.18) をご覧ください。



●VESA規格対応アーム / スタンドの設置可 (PS-3711Aのみ)
●Wake On LAN対応 ●SSD対応

PS-371*Aがスベックアップ!

- ★より高速な処理と大量のデータ保存を実現
- ULV Celeron® M600MHzから **1.0GHz**に。〈PS-3711A〉
- HDDが40GBから **60GB**に。
- ★SSDユニットに対応!!

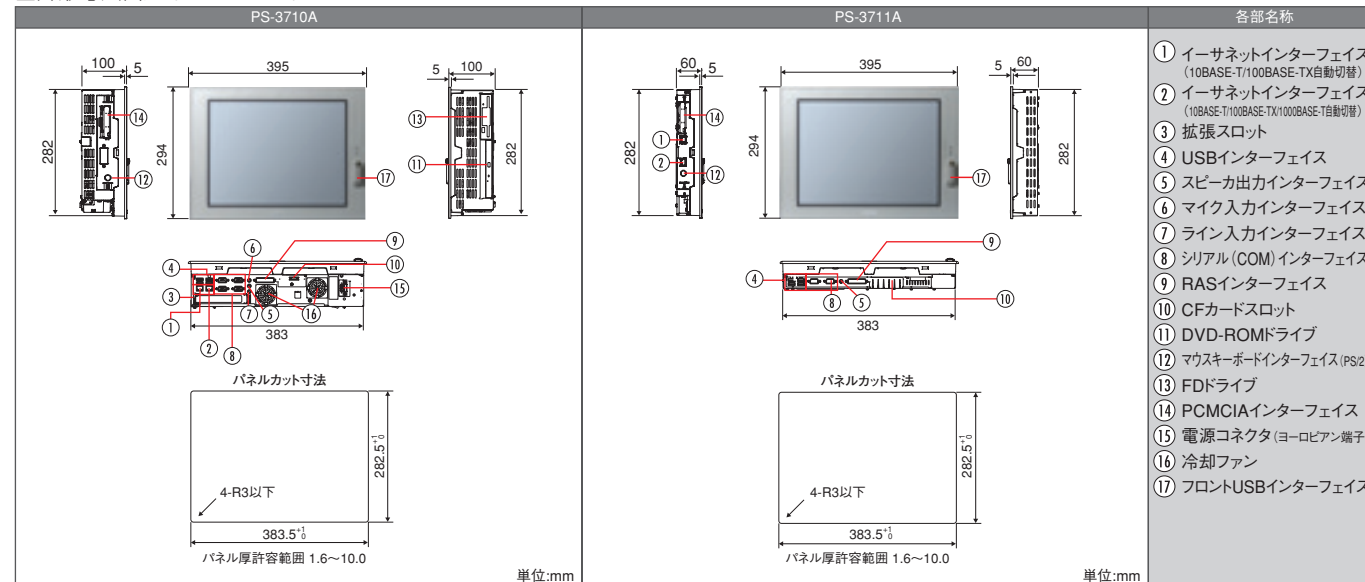
※ (PS3710A-T41, PS3711A-T41からの置き換えについて)
パネルカット寸法や外形、インターフェイス位置は完全互換ですが、一部使用部品の変更などにより完全互換でない部分もあります。置き換えの際は動作確認をお願いします。

POP端末に!! 情報端末に!! スタイリッシュなスタンドオプション!*



*1 スタンド使用時のPS-3711Aおよび電源ユニットは、UL規格には対応していません。
*2 15型用スタンドを使用する際は、樹脂カバー (型番: CA4-CVR15-01) が必要になります。

■外形寸法図/インターフェイス



- 1 イーサネットインターフェイス (10BASE-T/100BASE-TX自動切替)
- 2 イーサネットインターフェイス (10BASE-T/100BASE-TX/100BASE-T自動切替)
- 3 拡張スロット
- 4 USBインターフェイス
- 5 スピーカ出力インターフェイス
- 6 マイク入力インターフェイス
- 7 ライン入力インターフェイス
- 8 シリアル (COM) インターフェイス
- 9 RASインターフェイス
- 10 CFカードスロット
- 11 DVD-ROMドライブ
- 12 マウスキーボードインターフェイス (PS2)
- 13 FDDドライブ
- 14 PCMCIAインターフェイス
- 15 電源コネクタ (ヨーロッパ端子)
- 16 冷却ファン
- 17 フロントUSBインターフェイス

■性能仕様

型 式	PS3710A-T42	PS3710A-T42-24V	PS3711A-T42	PS3711A-T42-24V
表示デバイス	TFTカラーLCD			
表示サイズ	15型			
表示色・階調	262,144色			
グラフィック	XGA (1024 × 768ドット)			
バックライト	冷陰極管 (交換可能)			
ドットピッチ	0.297 × 0.297mm			
有効表示寸法	W304.1 × H228.1mm			
輝度調整	4段階 (ソフトウェアによる調整)			
対応OS	Windows® 2000 / Windows® XP / Windows® XP Embedded			
CPU	Intel® Pentium® M 1.6GHz		Intel® ULV Celeron® M 1.0GHz	
L2キャッシュメモリ	1Mバイト (CPUに内蔵)		512Kバイト (CPUに内蔵)	
メインメモリ	DDR SDRAM (PC2700) 256Mバイト / 512Mバイト / 1Gバイト / 2Gバイト (SO-DIMM×2スロット)		DDR SDRAM (PC2700) 256Mバイト / 512Mバイト / 1Gバイト (SO-DIMM×1スロット)	
チップセット	Intel® 855GME+ICH4			
グラフィックアクセラレータ	Intel® 855GMEに内蔵			
ビデオメモリ	最大64Mバイト (UMA方式)			
BIOS	Phoenix® First BIOS Embedded Pro			
タッチパネル方式	アナログ抵抗膜方式			
タッチパネル分解能	1024 × 1024			
IDE	HDDまたはSSD × 1 (プライマリマスタ)*1 CFカードスロット (Type II) × 1 (プライマリスレーブ)*1 DVD-ROMドライブ (セカンダリマスタ)		HDDまたはSSD × 1 (マスタ)*2 CFカードスロット (Type II) × 1 (スレーブ)*2	
シリアル (COM1)	RS-232C (RI/+5V切替可) コネクタ: D-Sub 9ピン プラグ			
シリアル (COM2)	RS-232C (RI/+5V切替可) コネクタ: D-Sub 9ピン プラグ		RS-232C (RS-232C / 422 / 485切替可) コネクタ: D-Sub 9ピン プラグ	
シリアル (COM3)	RS-232C (RS-232C / 422 / 485切替可) コネクタ: D-Sub 9ピン プラグ			
シリアル (COM4)	RS-232C (タッチパネルと併用) コネクタ: D-Sub 9ピン プラグ			
イーサネット (LAN1)	10BASE-T/100BASE-TX自動切替 コネクタ: モジュラージャック (RJ-45)			
イーサネット (LAN2)	10BASE-T/100BASE-TX/100BASE-T自動切替 コネクタ: モジュラージャック (RJ-45)*3			
USB	USB2.0コネクタ: Type A×5 (前面×1, 底面×4) 電源電圧: DC5V±5%, 出力電流: 500mA (最大)、最大通信距離: 5m			
キーボード	PS/2, コネクタ: ミニDIN6ピン			
RAS	入力: 4点, 出力: 4点 定格電圧: DC24V 最大定格電流: 100mA 外部リセット入力: 1点, 入力電圧: DC12~24V コネクタ: D-Sub 25ピン プラグ × 1			
サウンド	スピーカ出力, ライン入力, マイク入力 コネクタ: MINI-JACKφ3.5 × 3		スピーカ出力 コネクタ: MINI-JACKφ3.5 × 1	
FDDドライブ	2モード 3.5インチフロッピーディスクスロット × 1			
DVDドライブ	DVD-ROMドライブ × 1			
PCMCIA	PCカードスロット, カードバス対応 (※ZOOMED VIDEO, SOUND機能除く) コネクタ: TypeII, TypeIII × 2			

*1 設定により、プライマリマスタスレーブ切り替えが可能です。 *2 設定によりマスタ/スレーブ切り替えが可能です。 *3 Wake On LANに対応しています。

■一般仕様

型 式	PS3710A-T42	PS3710A-T42-24V	PS3711A-T42	PS3711A-T42-24V
海外安全規格	UL, CE, RoHS, PSE, etc.			
電源	AC100 ~ 240V 電圧許容範囲 AC85 ~ AC265V 定格周波数 50/60Hz 許容瞬時停電時間 1サイクル以下 (ただし、瞬時停電の間隔は1s以上) 消費電力 150VA以下	DC24V DC19.2 ~ 28.8V 5ms以下 110W以下	AC100 ~ 240V AC85 ~ AC265V 50/60Hz 1サイクル以下 (ただし、瞬時停電の間隔は1s以上) 70VA以下	DC24V DC19.2 ~ 28.8V 5ms以下 90W以下
絶縁耐力	AC1,500V 20mA 1分間 (充電部端子とFG端子間)	AC1,000V 20mA 1分間 (充電部端子とFG端子間)	AC1,500V 20mA 1分間 (充電部端子とFG端子間)	AC1,000V 20mA 1分間 (充電部端子とFG端子間)
絶縁抵抗	DC500V 10MΩ以上 (充電部端子とFG端子間)			
使用周囲温度*	HDD搭載時: 5 ~ 50°C HDD非搭載時: 0 ~ 50°C		HDD搭載時: 5 ~ 45°C HDD非搭載時: 0 ~ 50°C	
保存周囲温度	-20 ~ +60°C			
使用周囲湿度	10 ~ 90%RH (結露のないこと、湿球温度29°C以下)		10 ~ 90%RH (結露のないこと、湿球温度39°C以下ただしHDD搭載時は29°C以下)	
保存周囲湿度	10 ~ 90%RH (結露のないこと、湿球温度29°C以下)		10 ~ 90%RH (結露のないこと、湿球温度39°C以下)	
汚染度	汚染度2			
腐食性ガス	腐食性ガスのないこと			
耐気圧 (使用高度)	800 ~ 1,114hPa (海拔2,000m以下)			
耐振動	HDD非搭載時: JIS B 3502, IEC61131-2準拠 5 ~ 9Hz 片振幅 3.5mm, 9 ~ 150Hz 定加速度 9.8m/s², X, Y, Z 各方向 10サイクル (100分間) HDD搭載時: 10 ~ 25Hz 4.9m/s², X, Y, Z 方向 (各30分間)			
耐ノイズ	ノイズ電圧: 1,500Vp-p, パルス幅: 50ns, 500ns, 1μs, 立ち上がり時間: 1ns (ノイズシミュレータによる)		ノイズ電圧: 1,000Vp-p, パルス幅: 50ns, 500ns, 1μs, 立ち上がり時間: 1ns (ノイズシミュレータによる)	
耐静電気放電	接触放電法: 6kV (IEC/EN61000-4-2 レベル3)			
接地	機能接地: D種接地 (SG-FG共通)			
保護構造	IP65相当 (パネル埋込時のフロント面、フロントUSB未使用時)*5			
外形寸法	W395 × H294 × D100mm		W395 × H294 × D60mm	
質量	8kg以下 (本体のみ)		6kg以下 (本体のみ)	
冷却方式	ファンによる強制空冷 自然空冷			

*4 使用周囲温度とは、筐内温度と表示部側温度を指します。 *5 該当試験条件で適合性を確認しております。あらゆる環境の下で使用を保証するものではありません。 *6 AC Typeのみ

■拡張スロット

項 目	PS-3710A -T42	PS-3710A -T42-24V
第1スロット (ボードサイズ: 235×106.68mm)	PCI Rev.2.2 (5V)	
供給電源	DC5V: 1.5A, DC12V: 0.5A, DC-12V: 0.1A, DC3.3V: 0.5A	

■BTOメニュー

PS371	①	A-	②	③	④		
① 製品タイプ	0	T42	2M	1G	④ OS (HDD / SSD / CFカード)		
オールインワンタイプ (Pentium® M 1.6 GHz)	T42	2M	1G	2J60 Windows® 2000 日本語版 (HDD 60GB)	XM60 Windows® XP ML版 (HDD 60GB)	EM2G Windows® XP Embedded ML版 (CFカード 2GB)	NO60 OSなし (HDD 60GB)
② 表示デバイス・電源	T42	2M	1G	2M60 Windows® 2000 日本語版 (HDD 60GB)	XJ16S Windows® XP 日本語版 (SSD 16GB)	EM2GN060 Windows® XP Embedded ML版 (CFカード 2GB) + OSなし (HDD 60GB)	NO16S OSなし (SSD 16GB)
③ メモリ	T42-24V	5M	2G	XJ60 Windows® XP 日本語版 (HDD 60GB)	XM16S Windows® XP ML版 (SSD 16GB)	EM2GN016S Windows® XP Embedded ML版 (CFカード 2GB) + OSなし (SSD 16GB)	なし
薄型&ファンレスタイプ (ULV Celeron® M 1.0GHz)	T42-24V	5M	2G				
TFT/DC電源	T42-24V	5M	2G				
	T42-24V	5M	2G				
	T42-24V	5M	2G				

*7 OSなしのHDDとの併用が可能です。 ※BTO出荷をご希望の際は、「組込み出荷申込書」を弊社HP (http://www.proface.co.jp) よりダウンロードいただき、注文書に添付のうえ、販売代理店へお申し込みください。

使いやすさを追求した産業用コンピュータ。
12.1型XGAで表現豊かな画面表示。



PS-3651A (薄型&ファンレスタイプ)
型式:PS3651A-T42 (AC電源) / PS3651A-T42-24V (DC電源)

PS-3650A (拡張1スロットタイプ)
型式:PS3650A-T42 (AC電源) / PS3650A-T42-24V (DC電源)

	CPU	対応OS	メインメモリ	PC/AT 標準I/F	ファンレス	拡張スロット
PS-3650A (拡張1スロットタイプ)	Celeron® M 1.5GHz	<ul style="list-style-type: none"> Windows® XP Windows® XP ML* Windows® XP Embedded Windows® XP Embedded ML* 	DDR ・1GB ・512MB ・256MB	CFカード X 1 シリアル X 1 イーサネット X 2 USB X 5 PCMCIA X 1 RAS X 1	—	1スロット
PS-3651A (薄型&ファンレスタイプ)	ULV Celeron® M 1.0GHz	<ul style="list-style-type: none"> Windows® XP Windows® XP Embedded Windows® XP Embedded ML* 	DDR ・1GB ・512MB ・256MB	CFカード X 1 シリアル X 1 イーサネット X 2 USB X 5 PCMCIA X 1 RAS X 1	○	—

*ML (マルチランゲージ) 版の対応言語はオプション品一覧ページ (P.18) をご覧ください。

PS-365* Aがスペックアップ!

★CPUとHDDがスペックアップ!
より高速な処理と大量のデータ保存を実現

- Celeron® M 1.3GHzから**1.5GHz**に。<PS-3650A>
- CPUがULV Celeron® M600MHzから**1.0GHz**に。<PS-3651A>
- HDDが**250GB**に。

★バックライトの寿命がアップ!50,000時間から60,000時間に。

★将来的に安定供給可能なS-ATA採用!!
起動時間やデータ書き込み時間も短縮!

停電時のトラブル対策に!! 設置場所を選ばないバッテリーユニット!

バッテリーユニット装着時もこんなにコンパクトです。 **PS-3650A / PS-3651A (AC電源) 組み込み専用オプション**

PS-3650A

単位: mm

PS-3651A

単位: mm

■外形寸法図/インターフェイス

PS-3650A

単位:mm

PS-3651A

単位:mm

各部名称

- ① イーサネットインターフェイスX2 (10BASE-T/100BASE-TX 自動切替)
- ② 拡張スロット
- ③ USBインターフェイス
- ④ スピーカ出力インターフェイス
- ⑤ シリアル (COM) インターフェイス (DIPスイッチにてRS-232C/422/485にて切替可能)
- ⑥ RASインターフェイス
- ⑦ CFカードスロット (IDE接続)
- ⑧ 電源コネクタ (ヨーロッパ端子)
- ⑨ 冷却ファン
- ⑩ フロントUSBインターフェイス
- ⑪ PCMCIAインターフェイス

■性能仕様

型 式	PS3650A-T42	PS3650A-T42-24V	PS3651A-T42	PS3651A-T42-24V
表示デバイス	TFTカラーLCD			
表示サイズ	12.1型			
表示色・階調	262,144色			
グラフィック	XGA (1024 × 768ドット)			
バックライト	冷陰極管 (交換可能)			
有効表示寸法	W245.76 × H184.32mm			
輝度調整	4段階調整可能			
対応OS	Windows® XP / Windows® XP Embedded			
CPU	Intel® Celeron® M 1.5GHz		Intel® ULV Celeron® M 1.0GHz	
L2キャッシュメモリ	1Mバイト (CPUに内蔵)		512Kバイト (CPUに内蔵)	
メインメモリ	DDR SDRAM (PC2700) 256Mバイト / 512Mバイト / 1Gバイト (SO-DIMM×1スロット)			
チップセット	Intel® 855GME+ICH4			
グラフィックアクセラレータ	Intel® 855GMEに内蔵			
ビデオメモリ	最大64Mバイト (UMA方式)			
BIOS	Phoenix® First BIOS Embedded Pro			
タッチパネル方式	アナログ抵抗膜方式			
タッチパネル分解能	1024 × 1024			
シリアルATA	Serial ATA Rev. 1.0×1 HDD			
IDE	CFカードスロット (TypeII) ×1			
シリアル (COM1)	RS-232C (RS-232C / 422 / 485切替可、RV/+5V切替可)		コネクタ:D-Sub 9ピン プラグ	
イーサネット (LAN1)	10BASE-T/100BASE-TX自動切替		コネクタ:モジュラージャック (RJ-45)	
イーサネット (LAN2)	10BASE-T/100BASE-TX/1000BASE-T自動切替		コネクタ:モジュラージャック (RJ-45)*1	
USB	USB2.0 コネクタ: Type A × 4 (側面 × 4)、USB1.1 コネクタ: Type A × 1 (前面 × 1) 電源電圧: DC5V±5%、出力電流: 500mA (最大)、最大通信距離: 5m			
RAS	入力 (外部リセット入力として使用可能): 2点、出力: 2点、定格電圧: DC12V、最大定格電流: 100mA コネクタ: D-Sub 9ピン ソケット × 1			
サウンド	スピーカ出力 コネクタ: MINI-JACK#3.5 × 1			
PCMCIA	PCカードスロット、カードバス対応 (※ZOOMED VIDEO、SOUND機能除く) コネクタ: Type II×1			

*1 Wake on LANに対応しています。

■一般仕様

型 式	PS3650A-T42	PS3650A-T42-24V	PS3651A-T42	PS3651A-T42-24V
海外安全規格	UL LISTED, CE, PC, RoHS			
電源	定格電圧	AC100 ~ 240V	DC24V	AC100 ~ 240V
	電圧許容範囲	AC85 ~ AC264V	DC19.2 ~ 28.8V	AC85 ~ AC264V
	定格周波数	50/60Hz	—	50/60Hz
	許容瞬時停電時間	1サイクル以下 (ただし、瞬時停電の間隔は1s以上)	5ms以下	1サイクル以下 (ただし、瞬時停電の間隔は1s以上)
消費電力	110VA以下	80W以下	95VA以下	40W以下
絶縁耐力	AC1500V 20mA 1分間 (充電部端子とFG端子間)	AC1000V 20mA 1分間 (充電部端子とFG端子間)	AC1500V 20mA 1分間 (充電部端子とFG端子間)	AC1000V 20mA 1分間 (充電部端子とFG端子間)
絶縁抵抗	DC 500V 10MQ以上 (充電部端子とFG端子間)			
使用周囲温度	HDD搭載時: 5~50°C HDD非搭載時: 0~50°C		HDD搭載時: 5~45°C HDD非搭載時: 0~50°C	
保存周囲温度	-20~+60°C			
使用周囲湿度	10~90%RH (結露のないこと、湿球温度39°C以下、HDD搭載時: 29°C以下)			
保存周囲湿度	10~90%RH (結露のないこと、湿球温度39°C以下)			
汚染度	汚染度2			
腐食性ガス	腐食性ガスのないこと			
耐気圧 (使用高度)	800~1114hPa (海拔2000m以下)			
耐振動	HDD搭載時: 10~57Hz 片振幅 0.0375mm 57-150Hz 4.9m/s² X、Y、Z各方向 (80分間) HDD非搭載時: JIS B 3502、IEC/EN61131-2準拠 5~9Hz 片振幅 3.5mm、9~150Hz 定加速度9.8m/s² X、Y、Z各方向 10サイクル (100分間)			
耐ノイズ	ノイズ電圧: 1500Vp-p パルス幅: 50ns、500ns、1µs 立ち上がり時間: 1ns (ノイズシミュレータによる)			
耐静電放電	6kV (IEC/EN61000-4-2レベル3)			
接地	機能接地: D種接地 (SG-FG共通)			
保護構造	IP65相当 (パネル埋込時のフロント面、フロントUSB未使用時)*2			
外形寸法	W313×H239×D103mm		W313×H239×D60mm*3	
質量	4.5kg以下 (本体のみ)		3.8kg以下 (本体のみ)	
冷却方式	ファンによる強制空冷 自然空冷			

*2 該当試験条件で適合性を確認しておりますが、あらゆる環境の下で使用を保証するものではありません。 *3 バッテリーユニット搭載時の外形寸法: W313 × H239 × D78.6mm *4 AC Typeのみ

■拡張スロット

項目	PS3650A-T42 / PS3650-T42-24V
第1スロット (ボードサイズ: 174.63×106.68mm)	PCI Rev.2.2 (5V)
供給電源	DC5V:1.5A、DC12V:0.5A、DC-12V:0.1A、DC3.3V:0.5A

■BTOメニュー

PS365	A				
①製品タイプ	②表示デバイス・電源	③メモリ	④OS (HDD / SSD / CFカード)		⑤バッテリー
0 拡張1スロットタイプ (Celeron® M 1.5 GHz)	T42 TFT/AC電源	2M 256MB	1G 1GB	XJ250 Windows® XP 日本語版 (HDD 250GB)	EM2G Windows® XP Embedded ML版 (CFカード 2GB)
1 薄型&ファンレスタイプ (ULV Celeron® M 1.0GHz)	T42-24V TFT/DC電源	5M 512MB		NO250 OSなし (HDD250GB)	-B バッテリー搭載
				EM2GNO250 Windows® XP Embedded ML版 (CFカード2GB) + OSなし (HDD250GB)	SU なし

— チョイスメニュー —

*BTO出荷をご希望の際は、「組み込み申込書」を弊社HP (<http://www.proface.co.jp>) よりダウンロードしていただき注文書に添付のうえ、販売代理店へお申し込みください。

使いやすさを追求した産業用コンピュータ。
省スペース+ディスクレスに最適。

PS-3450A (拡張1スロットタイプ)
型式:PS3450A-T41 (AC電源) / PS3450A-T41-24V (DC電源)

PS-3451A (薄型&ファンレスタイプ)
型式:PS3451A-T41-24V (DC電源)

	CPU	対応OS	メインメモリ	PC/AT 標準I/F	ファンレス	拡張スロット
PS-3450A (AC電源) (拡張1スロットタイプ)	ULV Celeron® M 1.0GHz	・Windows® 2000 ・Windows® 2000 ML* ・Windows® XP ・Windows® XP ML* ・Windows® XP Embedded ・Windows® XP Embedded ML*	DDR ・1GB ・512MB ・256MB	CFカード X 2 シリアル X 2 イーサネット X 2 USB X 4	—	1スロット
PS-3450A (DC電源) (拡張1スロットタイプ)	ULV Celeron® M 600MHz	・Windows® 2000 ・Windows® 2000 ML* ・Windows® XP ・Windows® XP ML* ・Windows® XP Embedded ・Windows® XP Embedded ML*	DDR ・1GB ・512MB ・256MB	CFカード X 2 シリアル X 2 イーサネット X 2 USB X 4	—	1スロット
PS-3451A (薄型&ファンレスタイプ)	ULV Celeron® M 600MHz	・Windows® 2000 ・Windows® 2000 ML* ・Windows® XP ・Windows® XP ML* ・Windows® XP Embedded ・Windows® XP Embedded ML*	DDR ・1GB ・512MB ・256MB	CFカード X 2 シリアル X 2 イーサネット X 2 USB X 4	○	—

*ML(マルチランゲージ)版の対応言語はオプション品一覧ページ(P.18)をご覧ください。



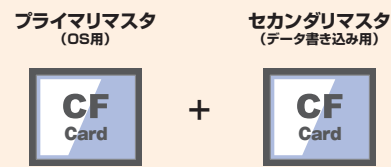
- VESA規格対応 (75mm×75mmピッチ, M4ネジ固定, HDDレス時のPS-3451Aのみ)
- Wake On LAN対応

CFカードスロットを2スロット標準搭載!

ひとつのCFカードにはOS (Windows® XP Embedded)、もうひとつのCFカードにはデータ書き込み用として使用することで、HDDレスな環境構築に最適。もちろんHDDのみを選択することも可能です。

▶ CFカード (XP Embedded) + CFカード

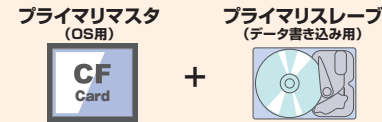
HDDトラブルをなくし、信頼性向上。
既定のアプリケーションのみの場合や、ネットワーク接続してデータ保存を上位PCで行う場合に。



CFカードへの書き込み禁止保護

▶ CFカード (XP Embedded) + HDD

大容量のデータ保持を求めつつ、安全性のあるシステム構築を行いたい場合に。



CFカードへの書き込み禁止保護

▶ HDDのみ

収集したデータの加工・保存を端末側で行いたい場合や、容量の大きいデータを扱いたい場合に。

■外形寸法図/インターフェイス

PS-3450A	PS-3451A	各部名称
		① イーサネットインターフェイス (10BASE-T/100BASE-TX 自動切替)
		② イーサネットインターフェイス (10BASE-T/100BASE-TX/1000BASE-T 自動切替)
		③ 拡張スロット
		④ USBインターフェイス
		⑤ スピーカ出力インターフェイス
		⑥ シリアル (COM) インターフェイス
		⑦ CFカードスロット (IDE接続: プライマリ)
		⑧ CFカードスロット (IDE接続: セカンダリ)
		⑨ 冷却ファン

■性能仕様

型 式	PS3450A-T41	PS3450A-T41-24V	PS3451A-T41-24V
表示デバイス	TFTカラー-LCD		
表示サイズ	8.4型		
表示色・階調	262,144色		
グラフィック	SVGA (800 × 600ドット)		
バックライト	冷陰極管 (交換はセンドバック方式)		冷陰極管 (交換可能)
有効表示寸法	W172.4mm × H129.8mm		
輝度調整	4段階 (ソフトウェアによる調整)		
対応OS	Windows® 2000 / Windows® XP / Windows® XP Embedded		
CPU	Intel® ULV Celeron® M 1.0GHz	Intel® ULV Celeron® M 600MHz	
L2キャッシュメモリ	512Kバイト (CPU内に蔵)		
メインメモリ	DDR SDRAM (PC2700) 256Mバイト / 512Mバイト / 1Gバイト (SO-DIMM × 1スロット)		
チップセット	Intel® 855GME+ICH4		
グラフィックアクセラレータ	Intel® 855GMEに内蔵		
ビデオメモリ	最大64Mバイト (UMA方式)		
BIOS	Phoenix® First BIOS Embedded Pro		
タッチパネル方式	アナログ抵抗膜方式		
タッチパネル分解能	1024 × 1024		
インターフェイス	IDE	HDD×1 (プライマリマスタ) *1 CFカードスロット×2 (プライマリスレーブおよびセカンダリマスタ) *1	
	シリアル (COM1)	RS-232C	コネクタ: D-Sub 9ピン プラグ
	シリアル (COM2)	RS-232C (RS-232C/422/485 切替可) RI/+5V 切替可	コネクタ: D-Sub 9ピン プラグ
	イーサネット (LAN1)	10BASE-T/100BASE-TX 自動切替	コネクタ: モジュラージャック (RJ-45) ×1
	イーサネット (LAN2)	10BASE-T/100BASE-TX/1000BASE-T 自動切替	コネクタ: モジュラージャック (RJ-45) ×1 *2
	USB	USB2.0	コネクタ: Type A × 4 電源電圧: DC5V ± 5%, 出力電流: 500mA (最大), 最大通信距離: 5m
	サウンド	スピーカー出力	コネクタ: MINI-JACK #3.5 × 1

*1 設定によりプライマリマスタスレーブの切り替えが可能です。 *2 Wake on LANに対応しています。

■一般仕様

型 式	PS3450A-T41	PS3450A-T41-24V	PS3451A-T41-24V	
海外安全規格	UL, CE, FCC, RoHS			
電源	定格電圧	AC100 ~ 240V	DC24V	
	電圧許容範囲	AC85 ~ AC264V	DC19.2 ~ 28.8V	
	定格周波数	50 / 60Hz	—	
	許容瞬時停電時間	1サイクル以下 (ただし、瞬時停電の間隔は1s以上)	5ms以下	—
	消費電力	120VA以下	65W以下	40W以下
絶縁耐力	AC1500V 20mA 1分間 (充電部端子とFG端子間)	—	AC500V 20mA 1分間 (充電部端子とFG端子間)	
絶縁抵抗	DC 500V 10MΩ以上 (充電部端子とFG端子間)			
使用周囲温度	HDD搭載時: 5~50°C HDD非搭載時: 0~50°C		HDD搭載時: 5~45°C HDD非搭載時: 0~50°C	
保存周囲温度	-20 ~ +60°C			
使用周囲湿度	10~90%RH (結露のないこと、湿球温度39°C以下、HDD搭載時: 29°C以下)			
保存周囲湿度	10~90%RH (結露のないこと、湿球温度39°C以下)			
汚染度	汚染度2			
腐食性ガス	腐食性ガスのないこと			
耐気圧 (使用高度)	800~1114hPa (海拔2000m以下)			
耐振動	HDD搭載時: 10 ~ 25Hz 4.9m/s², X, Y, Z 方向 (各30分間) HDD非搭載時: JIS B 3502, IEC/EN61131-2 準拠 5~9Hz 片振幅 3.5mm, 9~150Hz 定加速度 9.8m/s² X, Y, Z 各方向 10サイクル (100分間)			
耐ノイズ	ノイズ電圧: 1500Vp-p, パルス幅: 50ns, 500ns, 1μs, 立ち上がり時間: 1ns (ノイズシミュレータによる)			
耐静電気放電	6kV (IEC/EN61000-4-2 レベル3)			
接地	機能接地: D種接地 (SG-FG共通)			
保護構造	IP65相当 (パネル埋込時のフロント面) *3			
外形寸法	W230 × H177 × D120mm		W230 × H177 × D65mm *4	
質量	4.0kg以下 (本体のみ)		3.5kg以下 (本体のみ)	
冷却方式	ファンによる強制冷却		自然空冷	

*3 該当試験条件で適合性を確認しておりますが、あらゆる環境の下で使用を保証するものではありません。 *4 HDD搭載時の外形寸法: W230 × H177 × D85.5mm

■拡張スロット

項目	PS-3450A
第1スロット (ボードサイズ: 174.63×106.68mm)	PCI Rev.2.2 (5V)
供給電源	DC5V:1.0A, DC12V:0.25A, DC-12V:0.1A, DC3.3V:0.5A

■BTOメニュー

本体	電源	メモリ	OS (HDD / CFカード)
PS-3450A 8.4型タッチパネル液晶 (拡張1スロットタイプ)	AC電源	256MB / 1GB	Windows® 2000 日本語版 (HDD 40GB) / Windows® XP Embedded 日本語版 (CF 1GB) / Windows® XP Embedded 日本語版 (CF 1GB) / Windows® XP Embedded ML版 *4 (CF 2GB)
	DC電源	512MB	Windows® 2000 ML版 (HDD 40GB) / Windows® XP Embedded ML版 (HDD 40GB) / Windows® XP Embedded ML版 (CF 1GB) / OSなし (HDD 40GB)
PS-3451A 8.4型タッチパネル液晶 (薄型&ファンレスタイプ)	DC電源	256MB / 1GB	Windows® 2000 日本語版 (HDD 40GB) / Windows® XP Embedded 日本語版 (HDD 40GB) / Windows® XP Embedded 日本語版 (CF 1GB) / Windows® XP Embedded ML版 *5 (CF 2GB)
		512MB	Windows® 2000 ML版 (HDD 40GB) / Windows® XP Embedded ML版 (HDD 40GB) / Windows® XP Embedded ML版 (CF 1GB) / OSなし (HDD 40GB)

*5 OSなしのHDDとの併用が可能です。 *BTO出荷をご希望の際は、「組込み出荷申込書」を弊社HP (http://www.proface.co.jp) よりダウンロードしていただき、注文書に添付のうえ、販売代理店へお申し込みください。

DVI I/F標準搭載の産業用フラットパネルディスプレイ

FP-3710K

型式:FP3710-K41-U (AC電源)

FP-3900T

型式:FP3900-T41-U (AC電源) / FP3900-T41 (AC電源)

FP-3710T

型式:FP3710-T42-U (AC電源) / FP3710-T42 (AC電源)

FP-3500T

型式:FP3500-T11 (AC電源)
FP3500-T41-24V (DC電源)

FP-3650T / FP3600T

型式:FP3650-T41 (AC電源) / FP3600-T11 (AC電源)
FP3600-T41-24V (DC電源)

	DVI	アナログRGB	表示色	USB I/F	バックライト交換	筐体
FP-3900T	○	○	16,777,216色	USB×1 (前面) ※	—	アルミニウム 堅牢ボディ
FP-3710T	○	○	262,144色	USB×1 (底面)	○	
FP-3650T	○	○	16,777,216色	USB×1 (前面)	○	
FP-3600T	○	○	16,777,216色	USB×1 (前面)	○	
FP-3500T	○	○	16,777,216色	USB×1 (前面)	○	

※フロントUSBなしタイプもご用意しております。



- VESA規格対応 (75mm×75mmピッチ、M4ネジ固定) ※FP-3650T/FP-3600T/FP-3500Tは壁掛け用アダプタが別途必要となります。
- DVI I/F搭載 ● USBインターフェイス

USBインターフェイス搭載!

FP本体からUSB機器をダイレクトに接続。タッチ&USB機器データ用のケーブルが1本で済み、省配線に役立ちます。USBを用いたメンテナンスも操作盤を開けることなくラクラク。

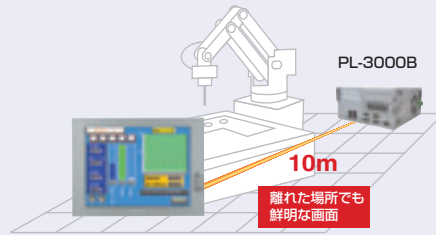
▶ FP-3900T / FP-3710T / FP-3710Kの場合 (フロントUSBタイプ)



▶ FP-3650T / FP-3600T / FP-3500Tの場合
USB前面取付けケーブルで、盤面からUSB周辺機器の接続ができます。

DVI標準搭載!

DVIを使用して画面情報を鮮明に表現。当社専用ケーブルを使ってPL-3000Bと接続すれば10mまで延長可能。パソコン本体からより離れた場所に設置できます。



外形寸法図 / インターフェイス

FP-3900T (フロントUSBタイプ)

FP-3710T (フロントUSBタイプ)

FP-3650T / FP-3600T / FP-3500T

FP-3710K

各部名称

- DVI-Dインターフェイス
- アナログRGBインターフェイス
- USBインターフェイス (Aタイプ)
- USBインターフェイス (Bタイプ)
- RS-232Cインターフェイス
- 設定スイッチ (DIPスイッチ)
- 電源コネクタ (ヨーロッパ端子)
- フロントUSBインターフェイス (Aタイプ)

性能仕様

型式	FP3900-T41-U	FP3900-T41	FP3710-T42-U	FP3710-T42	FP3650-T41	FP3600-T11	FP3600-T41-24V	FP3500-T11	FP3500-T41-24V	FP3710-K41-U
表示デバイス	TFTカラーLCD									
表示サイズ	19型		15型			12.1型		10.4型		15型
表示色・階調	16,777,216色					262,144色			16,777,216色	
グラフィック	SXGA (1280 × 1024ドット)		XGA (1024 × 768ドット)			SVGA (800 × 600ドット)		VGA (640 × 480ドット)		XGA (1024 × 768ドット)
バックライト	冷陰極管 (交換はセントロバック方式)					冷陰極管 (交換可能)				
有効表示寸法	W376.32 × H301.056mm		W304.1 × H228.1mm			W245.76 × H184.32mm		W248.0 × H186.5mm		W304.1 × H228.1mm
輝度調整	OSDにより調節可能									
タッチパネル方式	アナログ抵抗膜方式									
タッチパネル分解能	1024×1024									
タッチパネルインターフェイス	RS-232CまたはUSB2.0 (Type B) *4									
キースイッチ構成数	74個									
キースイッチ種別	メンブレンスイッチ									
インターフェイス	USB2.0 コネクタ: USB Type A×1 電源電圧: DC5V±5%、出力電流:500mA (最大)、最大通信距離:5m		USB2.0 コネクタ: USB Type A×1 電源電圧: DC5V±5%、出力電流:500mA (最大)、最大通信距離:5m			USB2.0 ² コネクタ: USB Type A×1 電源電圧: DC5V±5%、出力電流:500mA (最大)、最大通信距離:5m		USB2.0 コネクタ: USB Type A×1 電源電圧: DC5V±5%、出力電流:500mA (最大)、最大通信距離:5m		
ビデオ	DVI-D入力 コネクタ:DVI-D 24ピンソケット ³ アナログRGB入力 コネクタ:D-Sub シュリンク15ピンソケット ³									

*1 USB-HUB機能により、USB機器を接続することができます。タッチパネル用USB (Type B) とホストを接続する必要があります。 *2 USB前面取付けケーブル (オプション) を使用することにより、盤面にUSBポートを設置できます。 *3 いずれかのご利用となります。 *4 マウスエミュレーションソフトウェア (UPDD) は弊社サポートサイト「おたすけPro!」(http://www.proface.co.jp/otakuse/) からダウンロードしてください。

一般仕様

型式	FP3900-T41-U	FP3900-T41	FP3710-T42-U	FP3710-T42	FP3650-T41	FP3600-T11	FP3600-T41-24V	FP3500-T11	FP3500-T41-24V	FP3710-K41-U
海外安全規格	UL, VDE, CE, CCC		UL, VDE, CE, CCC			UL, VDE, CE, CCC		UL, VDE, CE, CCC		UL, VDE, CE, CCC
電源	AC100V 1.1A以下 AC240V 0.7A以下				AC100V0.9A以下 AC240V0.45A以下		DC24V		AC100V~240V	DC24V
消費電力	AC100V 1.1A以下 AC240V 0.7A以下				AC100V0.9A以下 AC240V0.45A以下		2.08A以下		AC100V~240V	DC24V
許容瞬時停電時間	1サイクル以下 (ただし、瞬時停電の間隔は1s以上)				1サイクル以下 (ただし、瞬時停電の間隔は1s以上)		10ms以内		1サイクル以下 (ただし、瞬時停電の間隔は1s以上)	10ms以内
絶縁耐力	AC1500V 20mA 1分間 (充電部端子とFG端子間)						AC1000V 20mA 1分間 (充電部端子とFG端子間)	AC1500V 20mA 1分間 (充電部端子とFG端子間)	AC1000V 20mA 1分間 (充電部端子とFG端子間)	AC1500V 20mA 1分間 (充電部端子とFG端子間)
絶縁抵抗	DC 500V 10MQ以上 (充電部端子とFG端子間)									
使用周囲温度	0~50°C									
保存周囲温度	-20~+60°C									
使用周囲湿度	10~90%RH (結露のないこと、湿球温度39°C以下)									
保存周囲湿度	10~90%RH (結露のないこと、湿球温度39°C以下)									
腐食性ガス	腐食性ガスのないこと									
耐振動	JIS B 3502、IEC/EN61131-2準拠 5~9Hz 片振幅3.5mm 9~150Hz 定加速度9.8m/s ² X、Y、Z各方向 10回 (100分間)									
耐ノイズ	ノイズ電圧: 1500Vp-p、パルス幅: 1μs、立ち上がり時間: 1ns (ノイズシミュレータによる)						ノイズ電圧: 1000Vp-p、パルス幅: 1μs、立ち上がり時間: 1ns (ノイズシミュレータによる)	ノイズ電圧: 1500Vp-p、パルス幅: 1μs、立ち上がり時間: 1ns (ノイズシミュレータによる)	ノイズ電圧: 1000Vp-p、パルス幅: 1μs、立ち上がり時間: 1ns (ノイズシミュレータによる)	ノイズ電圧: 1500Vp-p、パルス幅: 1μs、立ち上がり時間: 1ns (ノイズシミュレータによる)
耐静電気放電	6KV (IEC/EN61000-4-2レベル3)									
接地	保護接地: D種接地 (SG-FG共通)									
保護構造	IP65相当 (フロントUSB未使用時のみ) ⁵									
外形寸法	W460 × H390 × D77.7 mm		W395 × H294 × D60 mm			W317 × H243 × D58 mm		W488 × H367 × D63 mm		W488 × H367 × D63 mm
質量	10.0kg以下 (本体のみ)		7.0kg以下 (本体のみ)			3.5kg以下 (本体のみ)		3.5kg以下 (本体のみ)		8.0kg以下 (本体のみ)

*5 該当試験条件で適合性を確認しておりますが、あらゆる環境の下で使用を保証するものではありません。

インターフェイス仕様

入力信号方式	DVI-D	アナログRGB
入力信号特性	DVI-D	映像信号: アナログRGB 同期信号: TTLレベル負極性または正極性 走査方式: ノンインターレース
画面調整機能 (OSDによる設定)	コントラスト調整、ブライトネス調整、シャープネス調整、ディーマー調整、デフォルト設定 (オールリセット機能)	コントラスト調整、ブライトネス調整、水平表示位置調整、垂直表示位置調整、水平サイズ調整、フェース調整、ディーマー調整、シャープネス調整、自動調整機能 (表示位置、コントラスト、ブライトネス)、デフォルト設定 (オールリセット機能)

表示可能画面モード											
SXGA (FP-3900T)			XGA (FP-3650T / FP-3710T / FP-3710K)			SVGA (FP-3600T)			VGA (FP-3500T)		
解像度	水平同期信号	垂直同期信号	ドットクロック周波数	解像度	水平同期信号	垂直同期信号	ドットクロック周波数	解像度	水平同期信号	垂直同期信号	ドットクロック周波数
640 × 400	31.469kHz	70.000Hz	25.175MHz	640 × 400	24.827kHz	56.420Hz	21.053MHz	640 × 350 ^{6,7,8}	31.469kHz	70.000Hz	25.175MHz
640 × 480	31.469kHz	59.992Hz	25.175MHz	640 × 400	31.469kHz	70.000Hz	21.053MHz	640 × 400	24.827kHz	56.420Hz	21.053MHz
640 × 480	35.000kHz	66.670Hz	30.240MHz	640 × 480	31.469kHz	59.992Hz	25.175MHz	640 × 400	31.469kHz	70.000Hz	25.175MHz
640 × 480	37.861kHz	72.810Hz	31.500MHz	640 × 480	35.000kHz	66.670Hz	30.240MHz	640 × 480	31.469kHz	59.992Hz	25.175MHz
640 × 480	37.500kHz	75.000Hz	31.500MHz	640 × 480	37.500kHz	75.000Hz	31.500MHz	640 × 480	35.000kHz	66.670Hz	30.240MHz
720 × 400 ⁹	31.469kHz	70.000Hz	28.320MHz	720 × 400 ⁹	31.469kHz	70.000Hz	28.320MHz	640 × 480	37.861kHz	72.810Hz	31.500MHz
800 × 600	35.156kHz	56.250MHz	36.000MHz	800 × 600	37.879kHz	60.317Hz	40.000MHz	720 × 350 ^{6,7,8,9}	31.469kHz	70.000Hz	28.320MHz
800 × 600	37.879kHz	60.317Hz	40.000MHz	800 × 600	46.875kHz	75.000Hz	49.500MHz	720 × 400 ⁹	31.469kHz	70.000Hz	28.320MHz
800 × 600	46.875kHz	75.000Hz	49.500MHz	1024 × 768	48.363kHz	60.004Hz	65.000MHz	800 × 600	35.156kHz	56.250Hz	36.000MHz
1024 × 768	48.363kHz	60.004Hz	65.000MHz	1024 × 768	56.476kHz	70.069Hz	75.000MHz	800 × 600	37.879kHz	60.317Hz	40.000MHz
1024 × 768	56.476kHz	70.069Hz	75.000MHz	1024 × 768	60.023kHz	75.029Hz	78.750MHz				
1024 × 768	60.023kHz	75.029Hz	78.750MHz								
1280 × 1024	63.981kHz	60.000Hz	108.000MHz								
1280 × 1024	79.976kHz	75.000Hz	134.999MHz								

*6 この解像度は、アナログRGBのみ対応です。 *7 垂直ラインの場合、上下合わせて50ラインを含む400ラインを480ライン (1.2倍) まで拡大表示します。 *8 垂直ラインの場合、上下合わせて50ラインを含む400ラインを600ライン (1.5倍) まで拡大表示します。 *9 この解像度で表示する場合は、OSDの「System Settings」: 「720×400Mode」をONにしてください。

オプション品一覧

■PL3000 SERIES

製品名			型式	PL-3900T	PL-3700T	PL-3600T	PL-3700K	PL-3600K	PL-3000B
組み込みオプション品	DIMモジュール DDR2	512MB	CA7-DDR2-512MB-BLD	●	●	●	●	●	●
		1GB	CA7-DDR2-1GB-BLD	●	●	●	●	●	●
		2GB	CA7-DDR2-2GB-BLD	●	●	●	●	●	●
	HDDユニット	250GB	APL3000-HD250-BLD	●	●	●	●	●	●
		16GB	APL3000-SD16-BLD	●	●	●	●	●	●
	OSプリインストールHDDユニット	Core™ Duo版 Windows® 2000 Windows® XP ML	250GB	APL3000-HD250-W2K-CD-BLD	●	●	●	●	●
			250GB	APL3000-HD250-WXP-ML-CD-BLD	●	●	●	●	●
			250GB	APL3000-HD250-W2K-ML-CD-BLD	●	●	●	●	●
		Celeron® M版 Windows® XP Windows® XP ML	250GB	APL3000-HD250-WXP-ML-CD-BLD	●	●	●	●	●
			250GB	APL3000-HD250-WXP-ML-CD-BLD	●	●	●	●	●
			250GB	APL3000-HD250-WXP-ML-CD-BLD	●	●	●	●	●
	OSプリインストールSSDユニット*	Core™ Duo版 Windows® XP ML Windows® XP	16GB	APL3000-SD16-WXP-ML-CD-BLD	●	●	●	●	●
			16GB	APL3000-SD16-WXP-ML-CD-BLD	●	●	●	●	●
			16GB	APL3000-SD16-WXP-ML-CD-BLD	●	●	●	●	●
	Windows® XP Embedded SP2対応 CFカード	Core™ Duo版 Celeron® M版 Windows® XP ML	2GB	APL3000-SD16-WXP-ML-CD-BLD	●	●	●	●	●
2GB			APL3000-SD16-WXP-ML-CD-BLD	●	●	●	●	●	
2GB			APL3000-SD16-WXP-ML-CD-BLD	●	●	●	●	●	
単体オプション品	DIMモジュール DDR2	512MB	CA7-DDR2-512MB	●	●	●	●	●	
		1GB	CA7-DDR2-1GB	●	●	●	●	●	
		2GB	CA7-DDR2-2GB	●	●	●	●	●	
	HDDユニット	250GB	APL3000-HD250	●	●	●	●	●	
		16GB	APL3000-SD16	●	●	●	●	●	
	CFカード	128MB	CA3-CFCALL128MB-01	●	●	●	●	●	
		256MB	CA3-CFCALL256MB-01	●	●	●	●	●	
		512MB	CA3-CFCALL512MB-01	●	●	●	●	●	
		1GB	CA6-CFCALL1GB-01	●	●	●	●	●	
		2GB	CA8-CFCALL2GB-01	●	●	●	●	●	
	インダストリアルHUB ソフトミラーユーティリティ ¹⁾ USB前面取付けケーブル USBケーブル RS-232Cケーブル DVI-Dケーブル アナログRGBケーブル ⁴⁾ DVI-RGB変換ケーブル DVI-RGB分岐ケーブル 画面保護シート(5枚入り) AC電源コネクタ(ライトアンクル)(5個入り) パネルカギ交換取り付け金具(上下2枚組) ⁵⁾ 交換用バッテリーユニット ¹⁾⁹⁾	1m	CA5-USBEXT-01	●	●	●	●	●	
		5m	FP-US00	●	●	●	●		
		5m	FP61V-IS00-O	●	●	●	●		
		5m	FP-DV01-50	●	●	●	●		
		10m	FP-DV01-100	●	●	●	●		
4.5m		FP-CV02-45	●	●	●	●			
5m		CA7-CBLCVRGB-01	●	●	●	●			
15cm		CA7-CBLCVDVI-D/RGB-01	●	●	●	●			
		CA7-DFS12-01	●	●	●	●			
		CA3-DFS15-01	●	●	●	●			
メンテナンスオプション品	防滴バッキン ⁷⁾	CA7-WPG12-01	●	●	●	●			
		CA7-WPG15-01	●	●	●	●			
		CA7-WPG15K-01	●	●	●	●			
		CA7-WPG19-01	●	●	●	●			
	バックライト ⁷⁾	CA3-BLU12-01	●	●	●	●			
		CA7-BLU15-01	●	●	●	●			
		APL-ATFB-01	●	●	●	●			
取り付け金具 ⁷⁾	CA3-ATFALL-01	●	●	●	●				
	CA7-ACCNL-01	●	●	●	●				
	CA7-DCCNL-01	●	●	●	●				

*1 バッテリーユニットとソフトミラーユーティリティはHDDのみ対応しています。
 *2 BTO方式 (Build to Order: 受注生産方式) でのオプションです。BTO出荷をご希望の際は、「組み込み出荷申込書」を弊社HP (http://www.proface.co.jp) より、ダウンロードしていただき、注文書に添付のうえ、販売代理店へお申し込みください。
 *3 AC電源4スロットへの搭載可能。*4 DVI-RGB分岐ケーブルご利用時にお使いください。*5 バッテリーユニット (APL3000-BATTU-BLD) 劣化時の交換専用部品になります。
 *6 PL69Xシリーズからの置き換え時にお求めください。*7 本体に標準添付。破損、紛失した際の交換用としてお求めください。

■PS3000 SERIES (PS-3710A/PS-3711A)

製品名			型式	PS-3710A	PS-3711A	
組み込みオプション品	DIMモジュール DDR	256MB	PSA-DDR256-BLD	●	●	
		512MB	PSA-DDR512-BLD	●	●	
		1GB	PSA-DDR1G-BLD	●	●	
	HDDユニット	60GB	PS371XA-HD60P-BLD	●	●	
		16GB	PS371XA-SD16P-BLD	●	●	
	OSプリインストールHDDユニット	Windows® 2000 Windows® 2000 ML	60GB	PS3710A-HD60P-W2K-BLD	●	●
			60GB	PS3710A-HD60P-W2K/ML-BLD	●	●
			60GB	PS3710A-HD60P-WXP-BLD	●	●
		Windows® XP Windows® XP ML	60GB	PS3710A-HD60P-WXP/ML-BLD	●	●
			60GB	PS3711A-HD60P-W2K-BLD	●	●
			60GB	PS3711A-HD60P-W2K/ML-BLD	●	●
	OSプリインストールSSDユニット	Windows® XP Windows® XP ML	16GB	PS3710A-SD16P-WXP-ML-BLD	●	●
			16GB	PS3710A-SD16P-WXP-ML-BLD	●	●
			16GB	PS3711A-SD16P-WXP-ML-BLD	●	●
	Windows® XP Embedded SP2対応 CFカード	ML	2GB	PS3710A-SD16P-WXP-ML-BLD	●	●
2GB			PS3711A-XPE2G-BLD	●	●	
2GB			PS3711A-XPE2G-BLD	●	●	
単体オプション品	DIMモジュール DDR	512MB	PSA-DDR512	●	●	
		1GB	PSA-DDR1G	●	●	
		2GB	PSA-DDR2G	●	●	
	HDDユニット	60GB	PS371XA-HD60P	●	●	
		16GB	PS371XA-SD16P	●	●	
	CFカード	128MB	CA3-CFCALL128MB-01	●	●	
		256MB	CA3-CFCALL256MB-01	●	●	
		512MB	CA3-CFCALL512MB-01	●	●	
		1GB	CA6-CFCALL1GB-01	●	●	
		2GB	CA8-CFCALL2GB-01	●	●	
	CFカードアダプタ スタンド ³⁾ 掛籠カバー 電源ユニット ⁴⁾ インダストリアルHUB USB前面取付けケーブル 画面保護シート(5枚入り) 防滴バッキン バックライト ⁷⁾ 取り付け金具 AC電源コネクタ(ストレート)(5個入り) DC電源コネクタ(ストレート)(5個入り) DC電源コネクタ(ライトアンクル)(5個入り)	1m	CA5-USBEXT-01	●	●	
			CA4-STD15-01	●	●	
			CA4-CVR15-0	●	●	
			CA4-PWU15-01	●	●	
			SPIDER8TX-PRO	●	●	
		CA5-USBEXT-01	●	●		
		CA3-DFS15-01	●	●		
		CA3-WPG15-01	●	●		
		CA7-BLU15-01	●	●		
		CA3-ATFALL-01	●	●		
	CA7-ACCNL-01	●	●			
	CA7-DCCNL-01	●	●			

*1 BTO方式 (Build to Order: 受注生産方式) でのオプションです。BTO出荷をご希望の際は、「組み込み出荷申込書」を弊社HP (http://www.proface.co.jp) より、ダウンロードしていただき、注文書に添付のうえ、販売代理店へお申し込みください。
 *2 本体に標準添付。破損、紛失した際の交換用としてお求めください。*3 スタンドを使用する際は掛籠カバーが必要となります。*4 スタンドを使用時のPS-3711および電源ユニットは本体のみの安全規格に対応しております。
 *5 2台目以降のPCへGP-Pro EXをインストールする際に、ご購入ください。PC1台につき、1ライセンスが必要です。*6 GP-Pro EXに同梱されていますので、ライセンスのみご購入になります。*7 設定エディタとランタイムが同梱されています。
 *8 2台目以降のPCへ設定エディタとランタイムをインストールする際にご購入ください。*9 2台目以降のPCへランタイムのみをインストールする際にご購入ください。PC1台につき、1ライセンスが必要です。

■ソフトウェア

製品名	型式	製品概要
GP-Pro EX	EX-ED-V**	画面作成ソフトウェア
GP-Pro EX Editorライセンス	EX-ED-LICENSE-V**	GP-Pro EX 開発環境用ライセンス ¹⁾
WinGP	EX-WINGP-IPC	WinGP対応PCでGP-Pro EXを使用するためのランタイム用ライセンス ²⁾
Pro-Server EX Ver.** Developer	EX-SDV-V**	IPCとサーバ/PCをインターネットで接続して、データ収集やデータ転送を行うライセンス ³⁾
Pro-Server EX Ver.** Developerライセンス	EX-SD-LICENSE	Pro-Server EX 開発環境用ライセンス ¹⁾
Pro-Server EX Ver.** Runtimeライセンス	EX-SRT-LICENSE	Pro-Server EX ランタイム用ライセンス ²⁾
MESアクションライセンス	EX-MES-LICENSE-V10	Pro-Server EXとデータベースを接続する機能のライセンスキー

*1 2台目以降のPCへGP-Pro EXをインストールする際に、ご購入ください。PC1台につき、1ライセンスが必要です。*2 GP-Pro EXに同梱されていますので、ライセンスのみご購入になります。*3 設定エディタとランタイムが同梱されています。
 *4 2台目以降のPCへ設定エディタとランタイムをインストールする際にご購入ください。*5 2台目以降のPCへランタイムのみをインストールする際にご購入ください。PC1台につき、1ライセンスが必要です。

■PS3000 SERIES (PS-3650A/PS-3651A)

製品名			型式	PS-3650A	PS-3651A		
組み込みオプション品	DIMモジュール DDR	256MB	PSA-DDR256-BLD	●	●		
		512MB	PSA-DDR512-BLD	●	●		
		1GB	PSA-DDR1G-BLD	●	●		
	HDDユニット	250GB	PS365XA-HD250-BLD	●	●		
		16GB	PS365XA-SD16-BLD	●	●		
	OSプリインストールHDDユニット	Windows® XP Windows® XP ML	250GB	PS365XA-HD250-WXP-BLD	●	●	
			250GB	PS365XA-HD250-WXP/ML-BLD	●	●	
			250GB	PS365XA-HD250-WXP-ML-BLD	●	●	
		Windows® XP Embedded SP2対応 CFカード	ML	2GB	PS365XA-XPE2G-02-BLD	●	●
				2GB	PS365XA-XPE2G-02-BLD	●	●
				2GB	PS365XA-XPE2G-02-BLD	●	●
	単体オプション品	DIMモジュール DDR	512MB	PSA-DDR512	●	●	
			1GB	PSA-DDR1G	●	●	
			2GB	PSA-DDR2G	●	●	
		HDDユニット	250GB	PS365XA-HD250	●	●	
16GB			PS365XA-SD16	●	●		
CFカード		128MB	CA3-CFCALL128MB-01	●	●		
		256MB	CA3-CFCALL256MB-01	●	●		
		512MB	CA3-CFCALL512MB-01	●	●		
		1GB	CA6-CFCALL1GB-01	●	●		
		2GB	CA8-CFCALL2GB-01	●	●		
インダストリアルHUB USB前面取付けケーブル 画面保護シート(5枚入り) 交換用バッテリーユニット ²⁾ 防滴バッキン ³⁾ バックライト ³⁾ 取り付け金具 ³⁾ AC電源コネクタ(ストレート)(5個入り) ⁴⁾ DC電源コネクタ(ストレート)(5個入り) ⁴⁾		1m	CA5-USBEXT-01	●	●		
			CA7-DFS12-01	●	●		
			CA7-DFS15-01	●	●		
			CA7-WPG15-01	●	●		
			CA7-WPG15K-01	●	●		
		CA7-WPG19-01	●	●			
		CA3-BLU12-01	●	●			
		CA7-BLU15-01	●	●			
		APL-ATFB-01	●	●			
		CA3-ATFALL-01	●	●			
	CA7-ACCNL-01	●	●				
	CA7-DCCNL-01	●	●				

*1 BTO方式 (Build to Order: 受注生産方式) でのオプションです。BTO出荷をご希望の際は、「組み込み出荷申込書」を弊社HP (http://www.proface.co.jp) より、ダウンロードしていただき、注文書に添付のうえ、販売代理店へお申し込みください。
 *2 バッテリーユニット (PS365XA-BATTU-BLD) 劣化時の交換専用部品になります。*3 本体に標準添付。破損、紛失した際の交換用としてお求めください。

■PS3000 SERIES (PS-3450A/PS-3451A)

製品名			型式	PS-3450A	PS-3451A		
組み込みオプション品	DIMモジュール DDR	256MB	PSA-DDR256-BLD	●	●		
		512MB	PSA-DDR512-BLD	●	●		
		1GB	PSA-DDR1G-BLD	●	●		
	HDDユニット	40GB	PS345XA-HD40-BLD	●	●		
		40GB	PS345XA-HD40-BLD	●	●		
	OSプリインストールHDDユニット	Windows® 2000 Windows® 2000 ML	40GB	PS345XA-HD40-W2K-BLD	●	●	
			40GB	PS345XA-HD40-W2K/ML-BLD	●	●	
			40GB	PS345XA-HD40-WXP-BLD	●	●	
		Windows® XP Embedded SP2対応 CFカード	Windows® XP ML 日英 ML	1GB	PS345XA-HD40-WXP/ML-BLD	●	●
				1GB	PS345XA-XPE1G-ML-BLD	●	●
				1GB	PS345XA-XPE1G-ML-BLD	●	●
	単体オプション品	DIMモジュール DDR	512MB	PSA-DDR512	●	●	
			1GB	PSA-DDR1G	●	●	
			2GB	PSA-DDR2G	●	●	
		HDDユニット	40GB	PS345XA-HD40	●	●	
40GB			PS345XA-HD40	●	●		
CFカード		128MB	CA3-CFCALL128MB-01	●	●		
		256MB	CA3-CFCALL256MB-01	●	●		
		512MB	CA3-CFCALL512MB-01	●	●		
		1GB	CA6-CFCALL1GB-01	●	●		
		2GB	CA8-CFCALL2GB-01	●	●		
インダストリアルHUB USB前面取付けケーブル 画面保護シート(5枚入り) 交換用バッテリーユニット ²⁾ 防滴バッキン ³⁾ バックライト ³⁾ 取り付け金具 ³⁾ AC電源コネクタ(ストレート)(5個入り) DC電源コネクタ(ストレート)(5個入り)		1m	CA5-USBEXT-01	●	●		
			CA7-DFS12-01	●	●		
			CA7-DFS15-01	●	●		
			CA7-WPG15-01	●	●		
			CA7-WPG15K-01	●	●		
		CA7-WPG19-01	●	●			
		CA3-BLU12-01	●	●			
		CA7-BLU15-01	●	●			
		APL-ATFB-01	●	●			
		CA3-ATFALL-01	●	●			
	CA7-ACCNL-01	●	●				
	CA7-DCCNL-01	●	●				

*1 BTO方式 (Build to Order: 受注生産方式) でのオプションです。BTO出荷をご希望の際は、「組み込み出荷申込書」を弊社HP (http://www.proface.co.jp) より、ダウンロードしていただき、注文書に添付のうえ、販売代理店へお申し込みください。
 *2 本体に標準添付。破損、紛失した際の交換用としてお求めください。

■FP3000 SERIES

製品名			型式	FP-3900T	FP-3710T	FP-3650T	FP-3600T	FP-3500T	FP-3710K
単体オプション品	RS-232Cケーブル	5m	FP61V-IS00-O	●	●	●	●	●	●
		5m	FP-US00	●	●	●	●	●	●
		1m	CA5-USBEXT-01	●	●	●	●	●	●
	USB前面取付けケーブル	5m	FP-US00	●	●	●	●	●	●
		1m	CA5-USBEXT-01	●	●	●	●	●	●
	アナログRGBケーブル	4.5m	FP-CV02-45	●	●	●	●	●	●
		5m	CA7-CBLCVRGB-01	●	●	●	●	●	●
		5m	FP-DV01-50	●	●	●	●	●	●
	DVI-RGB変換ケーブル	5m	FP-DV01-50	●	●	●	●	●	●
		10m	FP-DV01-100	●	●	●	●	●	

先進の生産現場を支える、“Pro-faceだからこそ”の新技术

WinGP 対応 HMIアプリケーションを簡単に開発したい

設計工数削減を実現するHMIソフトウェア「GP-Pro EX」+ ランタイムエンジン「WinGP」で、IPCならではのシステム構築が可能に。

WindowsマシンでHMIソフトウェアが使用可能

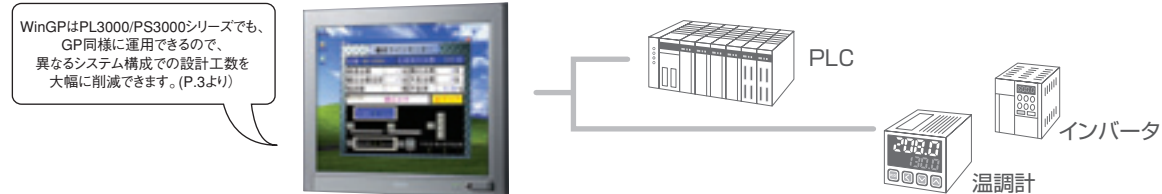
プログラマブル表示器GP3000シリーズ用の画面作成ソフトウェアGP-Pro EXが使用可能。作画データの共有ができます。

- ひとつひとつの機能が一目瞭然のアイコンから選択できます。
- 作成した画面はサムネイル表示により視覚的に選択できます。
- 画面呼出も表示できます。作画中、画面呼び出しを行うと、呼び出された画面が一段下がってサムネイルが表示されます。
- 編集画面は、タブをふんだんに採用したユーザーインターフェイスです。
- トレンドグラフなどの多彩なグラフを配置できます。
- イメージしたパーツを絞り込み選択できます。
- よく使う機能はファンクションキーに登録。マウスレスで編集が可能です。

GP-Pro EX

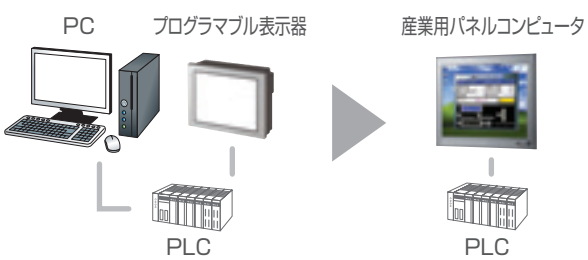
制御機器との通信もシームレス

通信ドライバが標準添付されているので、PLCや温度計などの制御機器との通信ドライバ開発が不要です。



装置の省スペース化を促進

今まで、PC+プログラマブル表示器+PLCといった組み合わせで構築していた装置も、産業用コンピュータ+PLCだけで可能です。



ユーザアプリケーションと連携

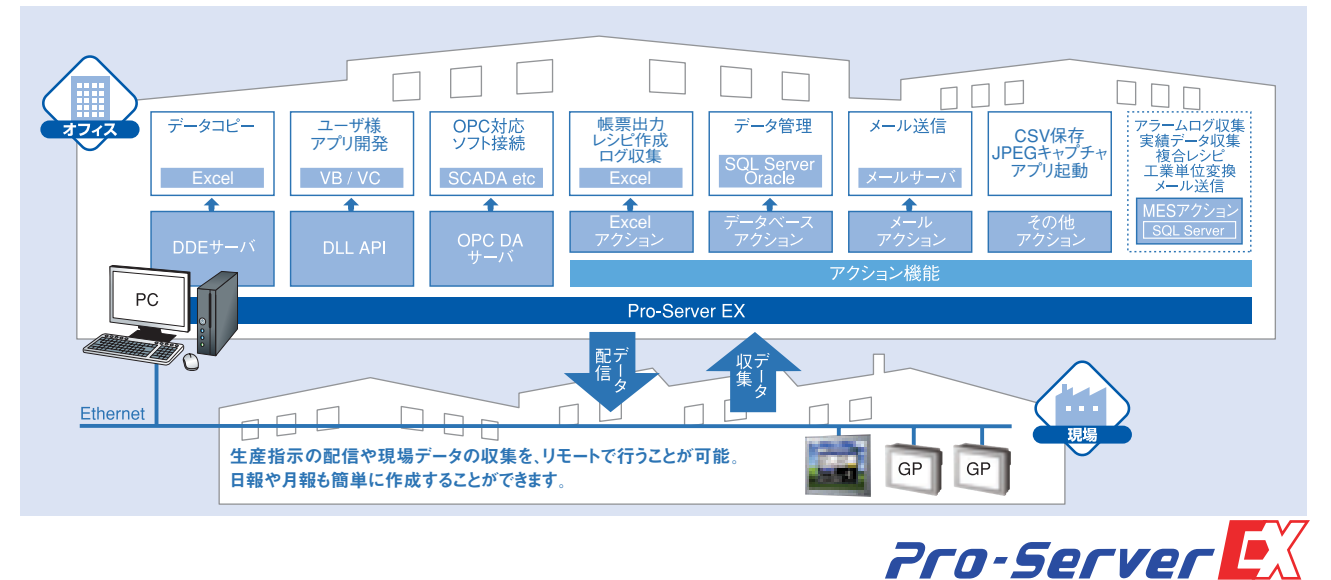
専用APIで自作のPCアプリとの連携も柔軟に可能です。

- ▶ **ハンドリングAPIでユーザデータベースと連携**
ユーザアプリケーションから、WinGPの状態取得や設定を変更することができます。(DLLファイルで提供)
- ▶ **デバイスアドレスAPIでユーザアプリケーションからコントロール**
ユーザアプリケーションから、WinGPが通信している接続機器のデバイス読み書きを行うことができます。(DLLファイルで提供)

サポート言語
・Visual C++ ・Visual Basic ・C# ・VB.NET ・VBA

データ管理ソフトウェア 生産情報をリアルタイムに自動収集したい

データ管理ソフトウェア「Pro-Server EX」を使用して、現場の生産情報をリアルタイムに収集し、情報データとして活用。



リモート環境構築

Pro-Server EXのAPI-DLLとRAS機能を組み合わせて、リモートな環境を構築できます。

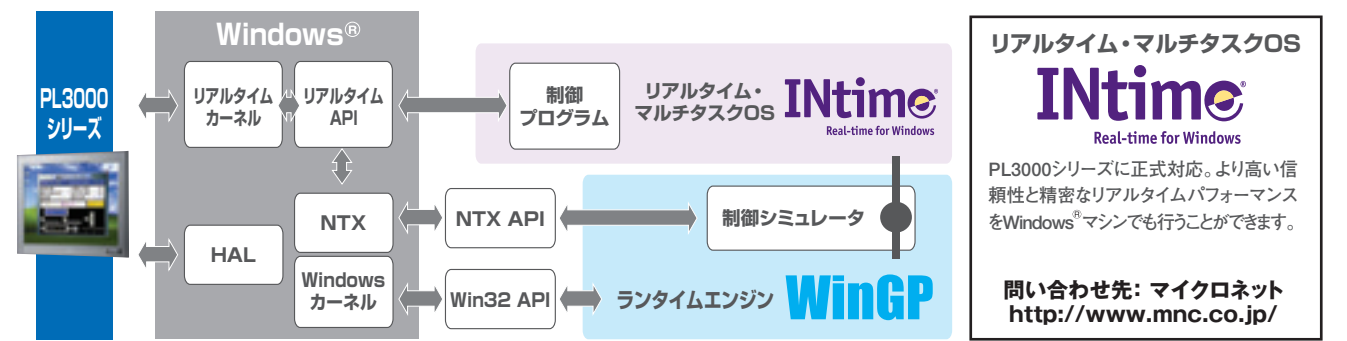
- ▶ **リモート監視**
事務所から現場端末の状態をリモート監視できます。
- ▶ **リモートシャットダウン**
離れたオフィスから、OSの一斉終了ができます。
- ▶ **リモートレポート**
OSやアプリケーションが不安定にならないように、設定時刻に定期的な再起動ができます。
- ▶ **リモートブート**
作業開始時に、オフィスから複数のIPCを一斉起動。起動の予約も可能です。

リアルタイム OS PLCレスで制御がしたい

対象機種: PL3000シリーズ

高性能産業用コンピュータが、リアルなオープンコントローラに進化。

作画、通信機器ドライバの開発工数削減だけでなく、リアルタイム性能の向上、マルチスレッド化、ソフトウェア資産の有効活用が可能です。



先進の生産現場を支える、“Pro-faceだからこそ”の新技术

HDDレス 振動や衝撃が多いと万一のトラブルでデータが壊れてしまわないか心配

Windows® XP Embedded対応CFカードやSSDユニットで、HDDレスによる優れた耐振動性、耐衝撃性を実現。

Windows® XP Embedded対応CFカード



耐振動性、耐衝撃性に最も優れたストレージです。また、書き込み禁止設定を行うことでデータ破損のない安定した環境が構築できます。

▶ ライトフィルタ機能

設定を有効にすることで、CFカードへの書き込み禁止設定が可能。書き込みを最小限にとどめることで、CFカードの寿命を延ばします。



▶ リカバリーが簡単

「リカバリーツール」※を使用してイメージデータをバックアップしておくことですばやく再構築。面倒なインストール作業や復旧作業が不要です。
※リカバリーツールは、弊社ホームページ「おたすけPro」よりダウンロードしてください。

▶ DMA転送方式対応

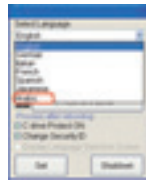
データの高速転送が可能なDMA転送モードに対応。従来のPIO転送方式と比べ、Read / Write共に速度を大幅UPしました。

▶ 起動時間を大幅に短縮

新機能「HORM(Hibernate Once/Resume Many)」を搭載。※
あらかじめ登録されたイメージをメモリから読み込むことにより、起動時間が短縮できます。
※本体搭載メモリと同容量のCFカード内空き容量が必要になります。

▶ 多言語に対応

Microsoftが正式サポートしている言語すべてに対応。※
輸出目的の組み込み用途へも柔軟に対応しました。
※対応言語につきましてはオプション品一覧ページ(P.18)をご覧ください。



対象機種:PL3000シリーズ、PS-3710A / PS-3711A
(写真はPL3000シリーズ用SSDユニットです)

SSD (Solid State Drive) ユニット

HDDユニット以上の耐振動性と耐衝撃性があり、書き込み長寿命に優れたストレージです。

▶ SLC型(Single Level Cell)採用

MLC型(Multi Level Cell)に比べ約10倍書き込み可能。長く安心してご使用いただけます。

▶ 寿命監視が可能

システムモニタのSMART機能で、寿命の残りを確認できます。残りが少なくなるとアラームでお知らせします。

▶ 消費電力削減

HDDに比べ駆動部分がないため、消費電力を抑えることが可能。音も静かです。

▶ ウェアレベリング機能

データ書き換えブロックを均等に分散することで飛躍的に使用寿命を延ばし、最大で書き込み保証10万回を実現しました。

「どれを選択すればいいかわからない」を解決!

	容量	OS	論理的な 壊れにくさ (データ書き込み時の 安定性)	物理的な 壊れにくさ (媒体自身の耐振動・ 耐衝撃性)	
CFカード	2GB (空き容量は約1.5GB)	Windows® XP Embedded	◎ ※書き込み設定禁止時	◎	(OS用) CF Card (OS用) SSD をおすすめ します。
SSD	16GB	Windows® XP Professional	○	◎	
HDD	60GB	Windows®2000 Professional Windows® XP Professional	○	○	

「データ書き込みをおこなわず、決まったアプリケーションのみで運用する」
「アプリケーションの設定を頻繁に変更することがない」

「データ保存や書き換えをカンタンに行いたい」
「使い慣れたWindows® XP Professionalを使用したい」

バッテリー 突然の停電によるデータ消失を避けたい

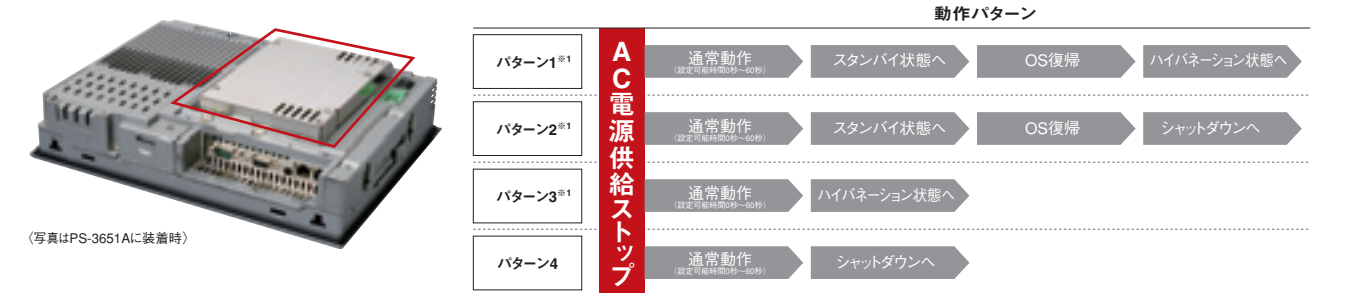
対象機種:PL3000シリーズ(拡張4スロット、AC電源)、PS-3650A / PS-3651A (AC電源)

バッテリーユニットからの電源供給で、停電や電圧低下からデータを保護。

ソフトウェア処理で自動的にシャットダウン

システムが停電を検出した際、Windows® のスタンバイ/ハイバネーション/シャットダウン状態移行を4つのパターンで自動的に行います。急な停電、瞬間的な低電圧状態が発生しても、データを失うことなく安心して使用できます。

通常起動状態でAC電源供給が断たれた場合の動作 (PS-3650/3651Aの場合)



他にも

- ▶ 本体 一体型のコンパクトな設計 (BTO専用オプション)
- ▶ 停電検出からの自動状態遷移機能搭載
- ▶ 使用済みバッテリーユニットは当社にて回収^{※2}

- ▶ バッテリー残量・温度・状態 (充電中・放電中) を監視^{※1}
- ▶ バッテリー交換時期お知らせ機能搭載^{※1}

注意: 使用している環境・仕様によって、バッテリー駆動時間は異なります。
また、1GB版のWindows® XP Embedded搭載CFカードをご利用の際、ハイバネーション状態への移行はできません。

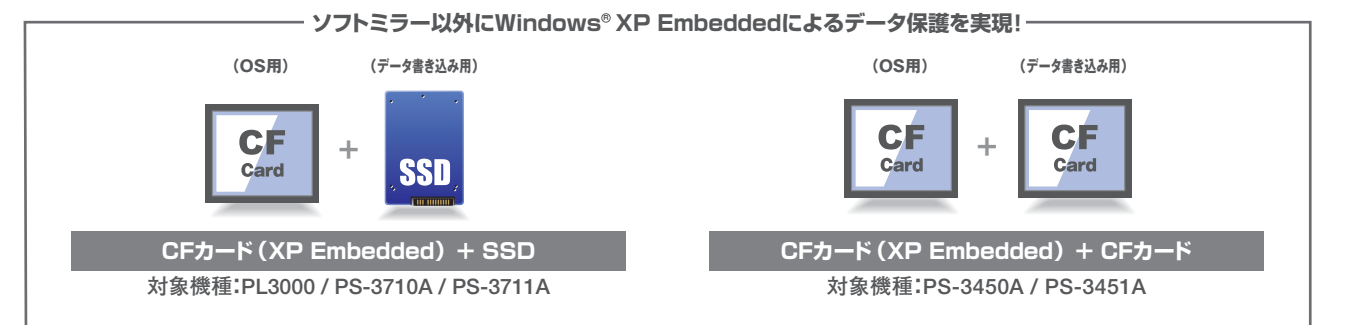
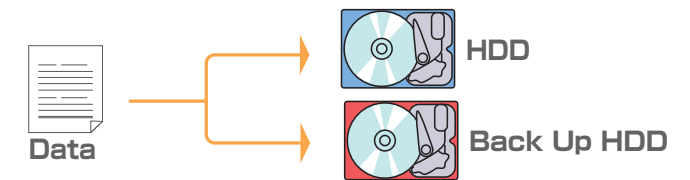
※1 PL3000シリーズ未対応
※2 当社は充電式電池の回収を促進する団体である有限中間法人「JBRC」に加盟しています。

ソフトミラー HDDを二重化してデータの安全性を高めたい

対象機種:PL3000シリーズ

2台のHDDユニットデータを、同時に書き込むソフトミラー対応。

ソフトミラーユーティリティを使用して、2台のHDDユニットへ同時にデータを書き込むことができます。HDDのデータが壊れて読み出せなくなったとしても、もう一方のHDDから読み出すことで、データを復旧できます。



ライティング PL3000 SERIES PS3000 SERIES FP3000 SERIES 好評発売中 / 個別対応品 オプション Pro-faceだからこそ サポート

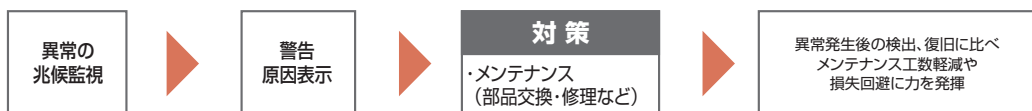
ライティング PL3000 SERIES PS3000 SERIES FP3000 SERIES 好評発売中 / 個別対応品 オプション Pro-faceだからこそ サポート

“Pro-face だからこそ” の信頼性と操作性



装置のトラブルを事前に回避したい

RAS機能で装置の異常を事前に感知。早期対策によるメンテナンス工数の削減を実現。



内部温度上昇発生!! 例えば...

異常監視

- 電源電圧異常、内部温度異常
- 冷却ファン回転異常
- ウォッチドッグタイムアウト
- タッチパネル異常 (LED橙点灯)
- バックライト切れ検出機能
- ソフトミラー異常
- SMART異常
- バッテリーユニット状態検知

外部入力信号

- 汎用信号入力
- リモートリセット入力

外部出力信号

- 汎用出力信号
- アラーム出力、ランプ出力

各種処理機能

- LEDインジケート
- ポップアップメッセージ出力
- プザー出力
- システムシャットダウン処理
- システムリセット

システムモニタ

おたすけPro!より無料ダウンロード (<http://www.proface.co.jp/otasuke/>)

タスクバーに常駐して、様々な状態を監視するユーティリティ。RAS機能に関するあらゆるサポートを行えるツールです。本ツールに含まれるSMART機能により、異常を監視・警告をします。

- 内部の異常を監視**
温度・電圧・ファン回転数、Watch Dog Timer等の異常を監視します。
- エラー発生時の設定**
異常発生時にあらかじめ設定したエラーアクションを発生可能です。
- エラー発生履歴を保存**
異常発生時に、イベントビューアロギングを行い、エラー発生履歴の保存ができます。



周辺機器を手軽に接続したい

フロントUSBを採用!

操作盤を開けることなく、USBストレージやキーボードと接続でき、点検やメンテナンスが容易。また、ネジ止め付きフロントUSB金具と、DIPスイッチによる二重のセキュリティで、USBポートの使用可否を設定できます。

※フロントUSBのない機種でも、オプションのUSB前面取付けケーブル (CAS-USBEXT-01) を使用して前面に取付けが可能です。



交換作業を簡単にやりたい

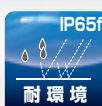
対象機種: PL3000シリーズ

ユニットを差し換えるだけのラクラク交換です。

HDDユニットを差し換えるだけのカートリッジディスク方式を採用しています。

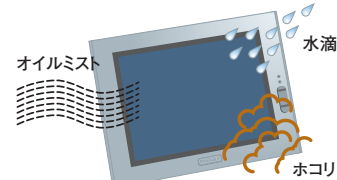
さらにホットスワップ (活線挿抜) 対応。電源を入れた状態で、HDDの差し換えができます。

※ソフトミラー併用時のみ



ハードな現場に強い

表示面 (フロントシート) が、オイルミストや水滴、ホコリから内部を守る保護構造 (IP65f相当)。さらに、耐振動、高温動作等の耐環境性能にも優れています。



他社製拡張ボードも安心利用

Pro-face製品だけではなく、他社製拡張ボードとPL/PSシリーズを組み合わせることも可能です。

市販品拡張ボードを随時評価しておりますので安心してお使いいただけます。

(対象品) 株式会社インタフェース社製 拡張ボード
<http://www.interface.co.jp/>



地球に優しいRoHS指令適合

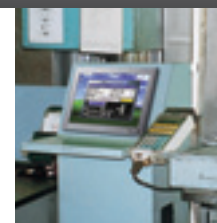
欧州市場に出荷する際の、有害物質使用制限に適合した製品作りを実施しています。廃棄物からRoHS指令特定有害物質が中に流れ込み地下水を汚染することを防ぐ、地球に優しい実装技術を確認しています。

※中国版RoHS対応について2007年3月生産分より順次変更とさせていただきます。お客様の組み込まれる機品にて、中国版RoHS指令に対応される場合ご使用商品の対応時期につきまして別途お問い合わせのうえ、ご使用ください。



一体型ならではの省スペースを実現

一体型で装置の省スペース。さらに、キーボード・マウス要らずのタッチ操作で、コンパクトに組込みが可能です。



産業シーンをバックアップする供給体制

24時間連続稼働を前提とした製品設計を行い、厳しい品質検査を実施。また、供給体制も本体や部品はもちろん、OSも長期安定供給を実現します。さらにグローバルネットワークにより、海外での製品調達やサポートも行っています。

※当社製品の置き換えの場合でも必ずお客様で環境/性能チェックのうえ、ご使用ください。



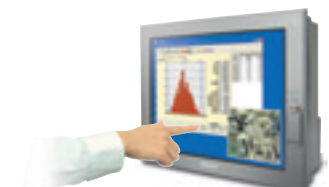
海外安全規格に対応

国内のみならず、海外安全規格にも対応。海外輸出機への組込みにも安心です。



画面への直接指令で簡単操作

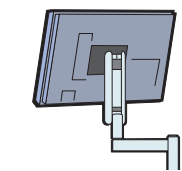
アナログ抵抗膜方式タッチパネルを採用することにより、画面でのマウス操作も自由自在。マウスやキーボードでの操作が苦手な方でも簡単に作業できます。



アーム取り付けが可能

VESA規格に対応しているため、アームへの取り付けなど柔軟な設置が可能です。

お客様の用途に合わせたVESA規格対応のアームをご提供いたします。
パートナー企業: 日本フォームサービス株式会社
<http://www.forvice.co.jp/>



バックアップバッテリーが切れても安心

CMOS情報を保存するのに必要なリチウムバッテリーが切れた場合でも、FlashROMに別で保存を行っているため安心です。



お客様仕様にあわせてオプションを組込んで出荷

例えば、「CPUやメモリの処理能力の高いものを選びたい」「今あるコストでベストなものを選びたい」など、用途に合わせてオーダーが可能です。

ライティング PL3000 SERIES PS3000 SERIES FP3000 SERIES 好評発売中 / 個別対応品 オプション サポート

ライティング PL3000 SERIES PS3000 SERIES FP3000 SERIES 好評発売中 / 個別対応品 オプション サポート

What's Pro-face? 世界で選ばれる

お客様に満足していただけるため、Pro-faceでは

オンリーワン・ブランド 51 のワケ

数々の取り組みを行ってまいりました。ここでは、Pro-faceならではの51のこだわりから7つをご紹介します。

01 **どのようなお悩みも承ります。**
技術的な課題解決 は、電話やWebサイトで提供!

デジタルお客様センター

受付時間 (平日 9:00~17:00) 東京 ▶ 03-5821-1105 大阪 ▶ 06-6613-3115
 名古屋 ▶ 052-961-3695 F A X ▶ 06-6613-5982

平日時間外 (17:00~19:00) および土日祝 (9:00~17:00) 技術専用ダイヤル* ▶ 06-6613-3206
*技術相談のみの受付となります。なお、PL/PS/FPのご相談に関しては平日 (9:00~17:00) での対応となります。

画面作成の手間を大幅に軽減するサポートサイト **おたすけPro!** >>> [<http://www.proface.co.jp/otasuke/>]

02 **修理依頼も承ります。**
わかりやすい ワンプライス修理 で見積もり不要!

お問い合わせ (受付時間 9:00~17:00) デジタルお客様センターにて承ります。 Web受付 (受付時間 24時間 365日) <http://www.proface.co.jp/otasuke/repair/>

>>> Webサポート「おたすけPro!」の「修理してほしい!」から、修理に関する情報を入手できます。

03 **セミナーの申込みも承ります。**
テクニックをすぐ習得できるセミナー を多数開催!

お問い合わせ (受付時間 9:00~17:00) デジタルお客様センターにて承ります。 Web受付 (受付時間 24時間 365日) <http://www.proface.co.jp/seminar/>

04 **各社の接続機器ドライバを多数サポート。**
だから プログラムレス でさまざまな機器につながる!

>>> Webサポート「おたすけPro!」▶ [<http://www.proface.co.jp/otasuke/>] ▶ ダウンロードしたい!

05 **89年発売の1号機からソフトの 後継互換 を確保。**
過去の作画資産を無駄なく、フルに活用できる!

>>> Webサポート「おたすけPro!」▶ [<http://www.proface.co.jp/otasuke/>] ▶ 新機種に置き換えたい!

06 **プログラマブル表示器のパイオニアとして、**
他社には真似のできない高機能 を次々に開発!

07 **海外工場での使用時も強力バックアップ!**
グローバルサポート 体制。

電話&メールサポート Webサポート リペア セミナー 現地調達

Pro-face Northern Europe ApS, Pro-face UK Ltd, Pro-face France S.A.S., Pro-face España, Pro-face Italia S.p.a., Pro-face India, Bangalore HQ, Pro-face South-East Asia Pacific Co., Ltd., Pro-face Korea Co., Ltd., Pro-face China International Trading (Shanghai) Co., Ltd., Pro-face Europe B. V. (European Head Office), Pro-face Deutschland GmbH, Pro-face Taiwan Co., Ltd., Pro-face Australia, Digital Electronics Corporation

● Pro-face 拠点
 ○ Pro-face 支店
 ● 代理店

提供できるサポート内容については、●Pro-face拠点までお問い合わせください。

海外安全規格証明書
 RoHS指令適合保証書

いつでもどこでも **Webダウンロードサービス開始**

機種ごとに対応している海外安全規格がわかります。
 通関時や安全審査時、保険に必要な書類が速やかに入手できます。

海外安全規格に対応 海外輸出時にも弊社製品を安心してご使用いただけるよう、海外安全規格の取得を積極的に実施しています。

>>> [<http://www.proface.co.jp/company/proface/worldwide.htm>]

ここでは紹介しきれなかった「51のワケ」は、すべてWebでご覧いただけます。

>>> [<http://www.proface.co.jp/51/>]

>>> **カタログ情報** Industrial Personal Computerに関連する製品カタログは下記の通りです。併せてご活用ください。



本カタログ



GP-Pro EXカタログ

カタログのご請求は、弊社ホームページからご請求いただくか、弊社営業員にお問い合わせください。 カタログ請求アドレス (<http://www.proface.co.jp/seikyuu/>)

ご購入前に必ずお読みください。

本カタログ記載の製品をご購入いただくにあたり、別途書面による特約事項の無い場合には、下記の保証内容、保証条件を適用いたします。以下の内容をお読みいただき、ご承諾のうえご注文いただけますよう、お願いいたします。

■保証および修理について

- 1. 無償保証期間**
 ●無償保証期間は、納入後12ヶ月とさせていただきます(有償修理品の故障に対しては、同一部位のみ修理後交換部同一個所に對して3ヶ月)。無償保証期間終了後は有償での修理となります。
- 2. 無償保証範囲**
 ●無償保証につきましては、上記無償保証期間中、弊社製品の使用環境・使用状態・使用方法などがマニュアル・取扱説明書・製品本体注ラベル等に記載された諸条件や注意事項に従っていた場合にのみ限定させていただきます。●無償保証期間内であっても、次のような場合には、有償修理とさせていただきます。①納入後の輸送(移動)時の落下、衝撃等、貴社の取扱に不適当により生じた故障・損傷の場合。②カタログ・マニュアル記載の仕様範囲外で、ご使用された場合。③取扱説明書に基づきメンテナンス、消耗品品の交換保守が正しく行われていないと認められる故障の場合。④火災、地震、水害、落雷、その他天災地変、公害や異常電圧による故障及び損傷。⑤接続している他の機器、及び不適当な消耗品やメディアの使用に起因して本製品に生じた故障及び損傷。⑥消耗品品の交換。⑦販売当時の科学・技術の水準では予見できない原因による故障の場合。⑧その他、貴社による故障、損傷または不具合の責と認められる場合。●次のような場合には、たとえ有償であっても修理をお断りすることがございます。弊社以外で修理、改造等をされたと認められる場合。
- 3. 販売終了情報の提示について**
 ●弊製品の販売終了情報は、弊社ホームページ上で原則として6ヶ月前に提示いたします。
 ●ただし諸般の事情により、提示時期をやむなく変更する場合がございます。
- 4. 販売終了後の修理期間(有償修理)**
 ●販売終了を弊社ホームページで提示した月を起点として7年間は、弊社サービスセンターにて当該製品の修理を行います(2005年10月現在)。●2005年9月以前の製品は、販売終了から5年間は修理期間となります。

- 5. 修理条件**
 ●修理は、弊社製品のみを対象といたします。オプション品は対象外となります。●修理に際し、お客様のプログラムやデータが消失することがありますので、予めデータを保存するようにしておいてください。●弊社製品に記憶されているお客様のデータにつきましては、取扱には十分に注意をいたしますが、お客様の重要機器に関する事項等は、修理前に消去いただくようお願いいたします。消去できない故障の場合は、その旨を予めご連絡いただくようお願いいたします。●修理は、センドバックによる弊社工場修理を原則とさせていただきます。この場合、弊社工場への送料はお客様負担にてお願いいたします。●修理にて交換された部品の所有権は株式会社デジタルに帰属するものとします。

■免責事項

●弊社製品に起因して発生した間接損害、二次損害や機会損失に関して、弊社はいかなる場合も責任を負いません。●お客様がプログラム可能な製品については、お客様ご自身にて動作確認いただくことといたします。お客様にてプログラミングされたプログラムの動作及びそれにより発生した損害については、弊社はいかなる場合も責任を負いません。●弊社製品をお客様のシステムにてご使用される場合、法令や規格基準への適合或いは特許等第三者権利侵害については、お客様ご自身においてご確認ください。これにより発生した問題に関して、弊社は関知いたしません。●カタログ記載事項は、予告なく変更する場合がございます。

■使用上の制限事項

●装置の安全性や人命に関わるタッチスイッチを弊社製品上に設けないでください。非常停止スイッチなどの安全性に関わるスイッチは、別系統のハードウェアスイッチを設けてください。●弊社製品は、航空機器、航空宇宙機器、幹線通信機器、原子力制御機器、生命の維持に関わる医療機器等、極めて高度な信頼性・安全性が求められる用途への使用を想定していません。これらの用途にはご使用いたしません。●運送機器(列車、自動車、船舶等)、防災防犯装置、各種安全装置、生命の維持に関わらない医療機器など、機能・精度において高い信頼性・安全性が求められる用途で弊社製品を使用する場合は、組み込まれるシステム機器全般として、冗長設計、誤動作防止設計等の安全設計を施す必要があります。●障害・重大な物的損害や生産停止の原因となり得る重要な警告装置として、弊社製品を使用しないでください。重要な警告表示および警報に関する制御装置は、独立した冗長性のあるハードウェアまたは機械的インターロックによって構成してください。

PL3000 SERIES
 PS3000 SERIES
 FP3000 SERIES
 制御装置中 / 個別部品品
 オプション
 サポート

PL3000 SERIES
 PS3000 SERIES
 FP3000 SERIES
 制御装置中 / 個別部品品
 オプション
 サポート



Touch the eco!

世界中で信頼されるブランドだからこそ、私たちは環境に配慮した製品づくりに取り組んでいます。

株式会社デジタルは、環境維持・保護は基本的な責務として、鉛フリーや地域に密着した資源分別、マニュアルCDの廃止やペーパーレス化など環境保全活動を継続的に実施・改善してきました。今後も、汚染の防止、および予防に十分な配慮と省資源・省エネルギーなど積極的に推進し、地球環境を健全な状態で、次の世代に引き継いでいくことを目指します。

環境マネジメントシステム ISO14001を取得。

環境マネジメントシステムに従って、企業の責任として、さらなる環境負荷の低減を目指し、国際環境規格「ISO14001」認証を和泉事業所において2004年10月1日に取得しました。

RoHS指令の対応。

2006年1月以降発売の製品は、RoHS指令に対応しています。みなさまが、世界中で安心して使用できるよう、地球環境に優しい開発設計に取り組んでいます。

※2006年以前の製品につきましては、弊社HPでご確認いただき、弊社営業員までお問い合わせください。

リサイクル・省エネ製品の開発。

製品本体の素材にアルミダイキャストの採用や、梱包材にダンボールを使用するなどリサイクルを考えた取り組みをしています。また、「電力監視システム」など省エネを支える製品開発も心がけています。

イノベーション3000

より分かりやすく。より便利に。より機能的に。
ひとつのソフトウェアで開発できる
イノベーションをあなたへと届けます。



ますます広がるPro-faceの3000シリーズラインアップ

国内営業拠点

東京支社	〒111-0054 東京都台東区鳥越1-8-2 ヒューリック鳥越ビル5F TEL: (03) 5821-1101 FAX: (03) 5821-1110	静岡営業所	〒420-0851 静岡県静岡市葵区黒金町59-6 大同生命静岡ビル6F TEL: (054) 273-1148 FAX: (054) 273-1149
中部支社	〒461-0004 愛知県名古屋市中区泉1-21-27 泉ファーストスクエア7F TEL: (052) 961-3701 FAX: (052) 961-3707	長野営業所	〒390-0852 長野県松本市島立833-1 タケトヨビル2F TEL: (0263) 48-1116 FAX: (0263) 48-5552
西日本支社	〒559-0031 大阪府大阪市住之江区南港東8-2-52 TEL: (06) 6613-3111 FAX: (06) 6613-5888	北陸営業所	〒920-0025 石川県金沢市駅西本町1-14-29 サン金沢ビル7F TEL: (076) 264-1101 FAX: (076) 264-1125
豊田支店	〒471-0833 愛知県豊田市山之手5-73-1 山之手ビル5F TEL: (0565) 24-1601 FAX: (0565) 24-1607	岡山営業所	〒700-0975 岡山県岡山市北区今4-14-5 プレゼンテ今ビル2F TEL: (086) 244-8301 FAX: (086) 244-8977
仙台営業所	〒983-0045 宮城県仙台市宮城野区宮城野1-12-15 松栄宮城野ビル1F TEL: (022) 257-1209 FAX: (022) 257-1210	広島営業所	〒732-0052 広島県広島市東区光町2-5-5 NOK広島ビル4F TEL: (082) 262-4017 FAX: (082) 262-9270
北関東営業所	〒331-0812 埼玉県さいたま市北区宮原町3-376-1 サンフィール大宮・宮原3F TEL: (048) 654-1171 FAX: (048) 654-1281	四国営業所	〒760-0023 香川県高松市寿町1-3-2 高松第一生命ビルディング2F TEL: (087) 823-1222 FAX: (087) 823-1229
神奈川営業所	〒222-0033 神奈川県横浜市港北区新横浜1-3-1新横浜アーバンスクエア6F TEL: (045) 473-3571 FAX: (045) 473-3594	九州営業所	〒812-0013 福岡県福岡市博多区博多駅東2-15-19 KS・T駅東ビル6F TEL: (092) 441-5236 FAX: (092) 441-6032

商標について

- Pro-faceは、株式会社デジタルの日本、米国、カナダ、ヨーロッパ、その他の国々における登録商標です。
- Touch the eco!、WinGPは、株式会社デジタルの登録商標です。
- Microsoft、Windowsは、米国Microsoft Corporationの米国およびその他の国における登録商標です。
- Intel、Intel Core、Pentium、Celeronは、Intel Corporationの登録商標です。
- その他、本紙に記載している他社登録商標は、本紙掲載製品を紹介する目的のみでの使用であり、商標権を侵害する意図があるものではありません。



安全に関するご注意: 正しく安全にお使いいただくため、ご使用前に必ず「マニュアル」をよくお読みください。

デジタルのホームページ www.proface.co.jp

株式会社 デジタル

本社 〒559-0031 大阪府大阪市住之江区南港東8-2-52
TEL: (06) 6613-1101(代) FAX: (06) 6613-5888

●写真の色等は印刷のため、実物と若干異なる場合があります。また画面においても、はめ込み合成のため実際の表示と異なる場合があります。●掲載した内容は、製品改良のため予告なく変更する場合がございます。ご採用の場合は、弊社営業員までお問い合わせください。

製品のご用命は…