

Pro-face

by Schneider Electric

産業用コンピューター

PS5000 SERIES

パワフル

信頼性

Powerful Solution

IoT

ラインアップ



ラインアップ 画面サイズ22型から10型、ボックスまで、豊富なラインアップ



▶ **モジュラータイプ** 大画面22型から12型までのディスプレイとボックスモジュールからなるモジュラータイプ。機能・サイズなどフレキシブルに変更できます。

ディスプレイモジュール



22型ワイド

19型ワイド

15型ワイド

12型ワイド

15型

12型

ボックスモジュール



Core i7

Atom

Celeron

ディスプレイとの組み合わせを継承しつつ、コンパクトで最新CPUを組み込んだモデル。

▶ **スリムタイプ** 徹底的に無駄をそぎ落とし、薄型でもハイパフォーマンスでスリムなパネル一体型タイプ。省スペースを求める装置などに最適です。

19型ワイド

15型ワイド

10型ワイド

Core i3

Atom

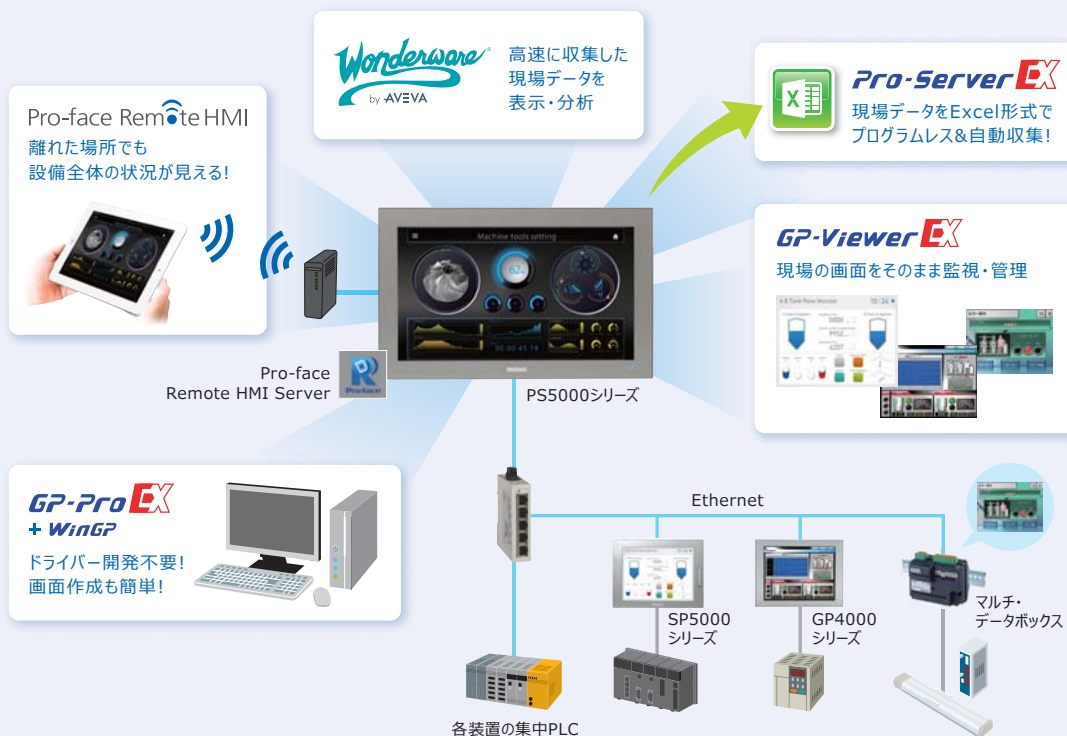


IoT

Pro-faceソフトウェアとの融合で、IoT化をバックアップ



異なるメーカーの制御機器が存在する現場で、どのように情報を収集するのがIoT化における課題のひとつとして挙げられます。Pro-faceでは、様々な情報(ビッグデータ)の中から、“見たい人”が“見たいデータ”を“どこでも簡単に”取得・活用できる多彩なソフトウェアをご用意しています。



パワフル 快適に動作する最高のパフォーマンス

従来機種と比べ280%アップという驚きのパフォーマンスを実現しました。
OSやアプリケーションの起動時間を大幅に短縮し、高速処理を必要とする
ハイスペックな装置でも威力を発揮します。



スマホライクな直感操作

マルチタッチによるジェスチャー操作が可能。
抵抗膜方式では実現できないめらかなスクロールと
画面の指への追従性を両立します。



信頼性 製造現場だからこそ、安心して使える機能を凝縮

1991年に世界初のパネルコンピュータをお届け以降、Pro-faceが最もこだわり続けている信頼性を、PS5000シリーズでも継承しています。

PS5000シリーズの状態を遠隔監視【システムモニター】

ネットワークを介して、遠隔からPS5000シリーズの状態監視（CPU負荷率や温度、メモリー、S.M.A.R.T.など）や操作ができます。
保全効率が大幅にアップします。



HDDを2重化【ソフトミラー】

ソフトミラーを使用して、2台のHDDに同時にデータを書き込みが可能。1台が故障しても、もう一方から読出すことでデータを復旧できます。



HDDの差替えに便利なホットスワップ対応
(ソフトミラー併用時、リビジョン:PV03以上)

ワールドワイドサポート

製品故障時の修理や導入時の技術的なサポートを世界中で受けることができます。



欧州、北米、アジア各地など、世界中の安全規格を取得しているため、装置を輸出する際も安心です。

OS長期安定供給

Pro-faceでは、Microsoft OEM Customer License Agreement for Embedded Systemsを締結。
OSの長期安定供給で、組込装置のロングライフに貢献します。



ディスクレスで優れた安定動作

HDD以外に、耐振動性、耐衝撃性に優れたストレージを選択できます。



SSD CFastカード

全機種ファンレス対応

粉塵が舞う環境下、クリーンルームや静かな場所での用途を考慮して、全機種ファンレス対応。



耐久性アップで、周囲温度55°C
(ディスクレス時)での使用を実現します。

モジュラータイプ

こんな方におすすめ

- ・大画面の中に、多くの情報を盛り込みたい
- ・交換品にかかるコストを抑えたい

弊社最大ディスプレイの22型をラインアップ。扱う情報量が膨大になっても、1画面内に多くの情報を配置できます。またモジュール構造は、本体交換時でも、ディスプレイのみ、ボックスのみで購入でき、メンテナンスコストを抑えることが可能です。

ベースモジュール:PS-5000B



・HDD/SSD x2 ・CFast x1 ・COM x1 ・LAN x2 ・USB x4 (PS-5000TのフロントUSBポート除く) ・DP x1~2 ・拡張スロット x0/2 ・内部拡張 x2

モデル	製品名	表示サイズ	タッチパネル	CPU	メインメモリ	定格電圧	OS	プライマリストレージ	セカンダリストレージ
Core i7 モデル	PS-5900W	22型ワイド(Full HD)	静電容量方式 (マルチタッチ)	Core i7 4650U 1.7GHz	DDR3L (8GB/16GB)	24Vdc	Win7 (64ビット)	HDD (500GB/1TB)	HDD (500GB/1TB)
	PS-5800W	19型ワイド(FWXGA)							
	PS-5700W	15型ワイド(FWXGA)							
	PS-5600W	12型ワイド(WXGA)	アナログ抵抗膜方式 (シングルタッチ)				Win7 (32ビット/64ビット)	SSD (256GB)	SSD (256GB)
	PS-5700T	15型(XGA)							
	PS-5600T	12型(XGA)							
PS-5000B	(Full HD)	—	—	—	—				
Celeron モデル	PS-5900W	22型ワイド(Full HD)	静電容量方式 (マルチタッチ)	Celeron 2980U 1.6GHz	DDR3L (4GB/8GB)	100~240Vac	Win8.1 Industry (64ビット)	SSD (256GB)	SSD (256GB)
	PS-5800W	19型ワイド(FWXGA)							
	PS-5700W	15型ワイド(FWXGA)							
	PS-5600W	12型ワイド(WXGA)	アナログ抵抗膜方式 (シングルタッチ)				Win10 IoT Enterprise LTSS (64ビット)	CFastカード (32GB)	CFastカード (16GB/32GB)
	PS-5700T	15型(XGA)							
	PS-5600T	12型(XGA)							
	PS-5000B	(Full HD)	—				—	—	—

ベースモジュール:PS-5001B



[Atomモデル] ・M.2 SSD x1 ・HDD/SSD x1 (オプションI/F搭載機種のみ) ・COM x2 ・LAN x2 ・USB x4 (PS-5000TのフロントUSBポート除く) ・DP x2 ・内部拡張 x1 (オプションI/F搭載機種のみ)
 [Atomエントリーモデル] ・eMMC x1 ・COM x1 ・LAN x2 ・USB x2 (PS-5000TのフロントUSBポート除く) ・DP x1 ・内部拡張 x1

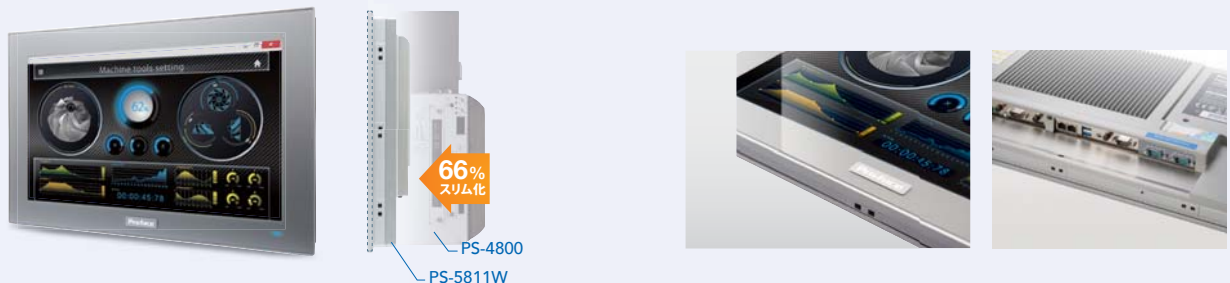
モデル	製品名	表示サイズ	タッチパネル	CPU	メインメモリ	定格電圧	OS	プライマリストレージ	セカンダリストレージ
Atom モデル	PS-5901W	22型ワイド(Full HD)	静電容量方式 (マルチタッチ)	Atom E3930 1.3GHz	DDR3L (4GB/8GB)	12~24Vdc	Win10 IoT Enterprise LTSS (64ビット)	M.2 SSD (64GB/128GB/ 256GB)	HDD (500GB/1TB) *オプションI/F 搭載機種のみ
	PS-5801W	19型ワイド(FWXGA)							
	PS-5701W モニタータイプ	15型ワイド(FWXGA)							
	PS-5601W	12型ワイド(WXGA)	アナログ抵抗膜方式 (シングルタッチ)						SSD (256GB) *オプションI/F 搭載機種のみ
	PS-5701T	15型(XGA)							
	PS-5601T	12型(XGA)							
PS-5001B	(Full HD)	—	—						
Atom エントリー モデル	PS-5901W	22型ワイド(Full HD)	静電容量方式 (マルチタッチ)	Atom E3930 1.3GHz	DDR3L (4GB)	100~240Vac	Win10 IoT Enterprise LTSS (64ビット)	eMMC (64GB/128GB)	—
	PS-5801W	19型ワイド(FWXGA)							
	PS-5701W モニタータイプ	15型ワイド(FWXGA)							
	PS-5601W	12型ワイド(WXGA)	アナログ抵抗膜方式 (シングルタッチ)						
	PS-5701T	15型(XGA)							
	PS-5601T	12型(XGA)							
PS-5001B	(Full HD)	—	—						

こんな方におすすめ

・装置をコンパクトに設計したい

スリムタイプ

薄さを徹底的に追求した設計で、従来機種と比較して約66%まで奥行きを削減しました。
装置設計時の操作盤を薄くでき、装置全体の省スペース化・小型化に貢献します。



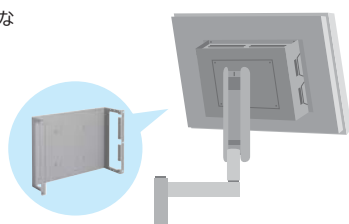
- [Core i3モデル] ・HDD/SSD x1 ・CFast x1 ・COM x2 ・LAN x2 ・USB x2 ・HDMI x1 ・ライン出力 x1 ・内部拡張 x1
- [Core i3耐環境モデル] ・HDD/SSD x1 ・COM x1 ・LAN x2 ・USB x1
- [Atomモデル] ・HDD/SSD x1(オプション) ・CFast x1 ・COM x2 ・LAN x2 ・USB x2 ・内部拡張 x1

モデル	製品名	表示サイズ	タッチパネル	CPU	メインメモリ	定格電圧	OS	メインストレージ	セカンダリストレージ	
Core i3 モデル	PS-5811W	19型ワイド(FWXGA)	静電容量方式 (マルチタッチ)	Core i3 4010U 1.7GHz	DDR3L (8GB)	24Vdc	Win7 (64ビット)	HDD (500GB/1TB)	CFastカード (16GB/32GB) *PS-5821W除く	
	PS-5711W	15型ワイド(FWXGA)					or			
Core i3 耐環境モデル	PS-5821W	19型ワイド(FWXGA)		Atom E3827 1.75GHz	DDR3L (4GB)	100 ~ 240Vac *PS-5821W 除く	WES7 (32ビット/64ビット)	or		SSD (256GB)
	PS-5701W スリムタイプ	15型ワイド(FWXGA)					Win8.1 Industry (64ビット)	or		
Atom モデル	PS-5501W	10型ワイド(WXGA)				Win10 IoT Enterprise LTSB (64ビット)	CFastカード (32GB) *PS-5821W除く			

その他

VESA取付け

VESAアームを取付け可能な
オプションをご用意。
操作盤ボックスの製作が
不要です。



全方面IP66対応の耐環境モデル(PS-5821W)

VESAアーム取付けの際、
耐環境性とデザイン性(薄さ)を
両立しました。

IP66準拠
M12コネクタを採用
(コネクタ付きケーブルもご用意)



従来機種の仕様を継承(PS-5600T・PS-5700T)

従来機種の操作性(アナログ抵抗膜
方式)、画面比率(4:3)を継承した
モデルをご用意しています。

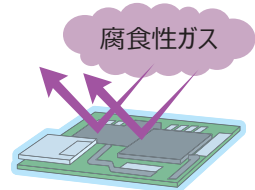


コーティング加工で長寿命化

腐食性ガスが発生する環境下でも
長く使えるように基板を
コーティングします。

対象機種:Core i7モデル

拡張スロット x0/2 (PCI+PCIe)
メインストレージ CFastカード(32GB)



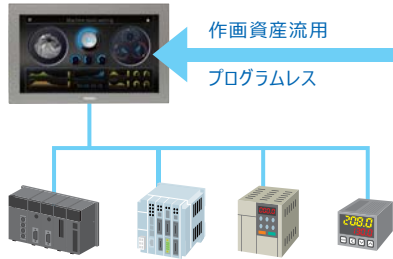
PS5000シリーズは、予算や用途で選べるBTOを採用!
組み合わせ可能な構成、型式の確認は
Web (PS5000 Configurator) をご覧ください。

<http://www.proface.co.jp/ps5000bto/>

HMIアプリケーションを、簡単に開発したい

PS5000シリーズのHMI画面をGP-Pro EXで作成可能。プログラマブル表示器の画面データを流用できるので、設計工数を大幅に削減します。

GP-Pro EX + WinGP



ドライバー開発が不要

通信ドライバーは標準添付。制御機器とプログラムレスで通信できます。

ユーザーアプリと連携

専用APIで自作アプリケーションとの連携が可能です。

装置を省スペース化

プログラマブル表示器とパソコンの構成をPS5000シリーズに集約できます。

GP-Pro EX		PFEXEDV**
GP-Pro EX Editorライセンス	1ライセンス 10ライセンス	PFEXEDLSV** PFEXGRPLS**10
WinGP for IPC	1ライセンス	EX-WINGP-IPC

リアルタイムにデータ収集したい

現場データを、プログラムレス&リアルタイムに収集。Excelをはじめとする多彩な形式で収集でき、日報作成や分析に役立ちます。



Pro-Server EX Developer		PFEXSDVV**
Pro-Server EX Developerライセンス	1ライセンス	EX-SED-LICENSE
Pro-Server EX Runtimeライセンス	1ライセンス	EX-SRT-LICENSE

システム監視・プロセス制御がしたい

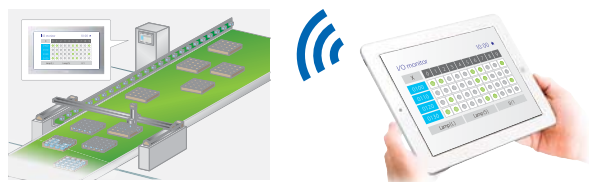
高速表示とデータ収集を実現した監視システム
InTouch HMI powered by Wonderwareをご提案。



タブレット、スマートフォンで、現場を監視したい

タブレットでPS5000シリーズの画面を監視・操作が可能。異常発生時、現場にかけつける前に状態を確認でき、作業効率の向上につながります。

Pro-face Remote HMI + Pro-face Remote HMI Server



Windowsアプリケーション画面の監視も可能です。

Pro-face Remote HMI Server	1ライセンス	PFEXRHLS
----------------------------	--------	----------

* Pro-face Remote HMIはアプリストアにて購入、
Pro-face Remote HMI Client for Winはライセンス販売

オフィスから、現場を監視したい

作画もプログラミングも不要。パソコンからHMI画面を詳細に監視・操作できる遠隔システムを構築できます。



GP-Viewer EX	1ライセンス 10ライセンス 30ライセンス	EX-VIEWER-LICENSE EX-VIEWER-LICENSE-10 EX-VIEWER-LICENSE-30
--------------	------------------------------	-------------------------------------------------------------------

直感的なオペレーション画面を簡単に作成したい

BLUEはスマホライクな操作性を追求。デザイン性に優れたジェスチャーオペレーション画面を容易に作成できます。解像度が違う画面の自動調整、色合いや単位の変換など、容易に変更できます。



BLUE プロフェッショナル	PFXBLCZLSPM**	BLUE プロフェッショナル グループライセンス	3ライセンス	PFXBLCZLSPM**
BLUE Runtime	PFXBLCZLSPM**	BLUE プロフェッショナル チームライセンス	10ライセンス	PFXBLCZLTPM**

***)にはソフトウェアバージョンが入ります。

オプション

製品名	型式	概要	モジュラータイプ			スリムタイプ			
			Core i7モデル Celeronモデル	Atomモデル	Atom エントリーモデル	Core i3モデル	Core i3 前環境モデル	Atomモデル	
ストレージ	HDD ユニット	PFXZPBHDD502	500GB	●	●*2		●	●	●
		PFXZPBHDD1002	1TB	●	●*2		●	●	●
	SSDユニット	PFXZPBSSD252	256GB	●	●*2		●	●	●
		PFXZPEM262	64GB (M.2)		●				
		PFXZPEM2122	128GB (M.2)		●				
	M.2 SSDユニット	PFXZPEM2252	256GB (M.2)		●				
PFXZPEM2252		256GB (M.2)		●					
CFastカード	PFXZPECFA162	16GB	●			●		●	
	PFXZPSCFA322	32GB	●			●		●	
内部拡張	メモリーカード	1 PFXZPBMPNR2	NVRAM 2MB		●	●	●		●
	インターフェイスカード*1	PFXZPBMPR42P2	RS422/485アイソレーション x2	●	●*2	●	●		●
		2 PFXZPBMPR44P2	RS-422/485 x4	●	●*2	●	●		●
		3 PFXZPBMPR22P2	RS-232Cアイソレーション x2	●	●*2	●	●		●
		4 PFXZPBMPR24P2	RS-232C x4	●	●*2	●	●		●
		5 PFXZPBMPX16Y82	デジタル入力 x16 / デジタル出力 x8、および2mケーブルと端子	●	●*2	●	●		●
		6 PFXZPBMPAVI8	アナログ入力 (0 ~ 10V) x8	●	●*2	●	●		●
		7 PFXZPBMPCANM2	CANOpenマスター x2	●	●*2	●	●		●
		8 PFXZPBMPBPM2	Profibus DPマスター x1 NVRAM 128KB付き	●	●*2	●	●		●
		9 PFXZPBMPRE2	ギガビットイーサネット 10/100/1000 BASE-TX IEEE1588 x1	●	●*2	●	●		●
		10 PFXZPBMPPE2	ギガビットイーサネット PoE x2	●	●*2	●	●		●
		11 PFXZPBMPUS2P2	USB 3.0 x 2	●	●*2	●	●		●
		12 PFXZPBPHAU2	オーディオ (LINE入力、LINE出力、MIC入力) x1 (ピンヘッダータイプ)	●		●	●		●
		13 PFXZPBMPAU2	オーディオ (LINE入力、LINE出力、MIC入力) x1 (mPCIeタイプ)	●	●*2	●	●		●
		PFXZPBMPecatM2	EtherCATマスター x2 (1ポートは冗長化用)	●	●*2	●	●		●
PFXZPBMPDV2	DVI-I x1	●	●*2	●	●		●		
PFXZPBMPDV2	アナログRGB x2、およびDVI-D x1のインターフェイスカード2枚組みセット *BTOでご購入の際は、両方、またはどちらか一方のインターフェイスカード (もう一方は梱包箱に同梱) を選択できます。	●*3	●*2	●	●		●		
14 PFXZPBMPXT2	ディスプレイアダプターを使用してディスプレイ拡張するためのホスト用トランスミッター	●	●*2	●	●		●		
セルラーモジュール	15 PFXZPBPHMC2	GPRS/GSM、およびアンテナ	●	●	●	●		●	
ケーブル	DVI-DVIケーブル (5m)	FP-DV01-50	PS5000シリーズ (ディスプレイポートをDVI-Dに変換、またはインターフェイスカードのDVI-I) から外部ディスプレイ (DVI-D) に画像信号を出力するケーブル DVI 1.0対応	●	●	●			
	DP-DVIケーブル (3m)	PFXZPBCBDP32	PS5000シリーズ (ディスプレイポート) から外部ディスプレイ (DVI-D) に画像信号を出力するケーブル DVI 1.0対応	●	●	●			
	DP-DPケーブル (5m)	PFXZPBCBDP52	PS5000シリーズ (ディスプレイポート) から外部ディスプレイ (ディスプレイポート) に画像信号を出力するケーブル アクティブタイプ	●	●	●			
	アナログRGBケーブル (4.5m)	FP-CV02-45	PS5000シリーズ (インターフェイスカードのアナログRGB) から外部ディスプレイ (アナログRGB) に画像信号を出力するケーブル	●	●	●	●		●
	DVI-RGB変換ケーブル (5m)	CA7-CBLCVRGB-01	インターフェイスカードのDVI-IをアナログRGBに変換するケーブル	●	●	●	●		●
	USBタッチパネルケーブル (5m)	FP-US00	PS5000シリーズ (USB Type A) とFPシリーズ、またはPS5000ディスプレイモジュール+ディスプレイアダプター (USB Type B) との間でタッチパネルデータの送信に使用するケーブル	●	●	●	●		●
	USB前面取付け延長ケーブル (1m)	CA5-USBEXT-01	USBポート (USB Type A) を操作盤の前面に取り付けるための延長ケーブル	●	●	●	●		●
その他	画面保護シート	PFXZPPDSP102	10型ワイド画面保護シート (5シート)						●
		CA7-DFS12-01	12型用画面保護シート (5シート)	●	●				
		PFXZPPDSP122	12型ワイド画面保護シート (5シート)	●	●				
		PFXZPPDSP152	15型ワイド画面保護シート (5シート)	●	●	●	●		●
		CA3-DFS15-01	15型用画面保護シート (5シート)	●	●	●	●		
		PFXZPPDSP192	19型ワイド画面保護シート (5シート)	●	●	●	●		●
	AC電源モジュール	16 PFXZPBPUAC2	100 ~ 240Vac電源ユニット (100W、危険区域対応、ディスプレイアダプターへの取り付け可)	●	●	●	●		●
		17 PFXZPSUAC3	100 ~ 240Vac電源ユニット (60W)				●		
		18 PFXZPSUAC2	100 ~ 240Vac電源ユニット (60W、ディスプレイアダプターへの取り付け可)	●	●	●	●		●
	DP-DVI変換アダプター	19 PFXZPBADCVDV2	ディスプレイポートをDVI (DVI-D 24ピン ソケット) に変換するアダプター	●	●	●			
	HDD/SSDアダプターユニット	20 PFXZPBADHDD2	HDD/SSDアダプターユニット	●					
		21 PFXZPEADHDD2		●*2					
		22 PFXZPSADSSD2	オプションカードアダプターユニット						●
	UPSモジュール	23 PFXZPBEUUPB2	モジュラータイプUPSモジュール 運転方式: 常時商用、容量: 55Wh (2.75Ah、4S2P)、バックアップ時間: 15分、入力電圧: DC18 ~ 36V	●		●			
	UPSケーブル (3m)	24 PFXZPBCBUP32	UPSモジュールを接続するためのケーブル	●		●			
	ファンキット*4	25 PFXZPBIUFAN2	ファンキット	●					
	M12コネクター	26 PFXZPSCNM122	M12コネクター (5個入り、電源 x1、COM x1、LAN x2、USB x1)					●	
	M12コネクター付きケーブル	27 PFXZPSCBM122	M12コネクター + ケーブルセット (5個入り、電源 x1、COM x1、LAN x2、USB x1)					●	
DINレールブラケット	PFXZPBADDR2	ボックス単体をDINレールに取り付けるためのブラケット			●	●			
VESA取付けキット	28 PFXZPSADVS102	10型ワイドスリムタイプ (Atomモデル) 用VESA取付けキット						●	
	29 PFXZPP12ADVS2	12型/12型ワイドモジュラータイプ用VESA取付けキット	●	●	●	●			
	30 PFXZPSADVS152	15型スリムタイプ (Atomモデル) 用VESA取付けキット						●	
	31 PFXZPBADVS02	22型ワイド/19型ワイド/15型ワイド/15型モジュラータイプ (0スロット) 用VESA取付けキット	●	●	●	●			
	32 PFXZPBADVS22	22型ワイド/19型ワイド/15型ワイド/15型モジュラータイプ (2スロット) 用VESA取付けキット	●	●	●	●			
TPMモジュール	33 PFXZPBTM22	サイバーセキュリティ TPM2.0モジュール							
McAfeeライセンス 1ライセンス	PFXZPBLSMCA2	McAfee社製ホワイトリスト型マルウェア対策USBメモリー	●	●	●	●	●	●	
ディスプレイアダプター	34 -	ディスプレイ拡張ユニット *BTOのみ (2019年単品販売予定)							
ディスプレイアダプター用レシーバーモジュール	35 PFXZPPDMPRX2	ディスプレイアダプターを使用してディスプレイ拡張するためのクライアント用レシーバーモジュール						●	
ディスプレイアダプター用トランスミッターモジュール	36 PFXZPPDMPTX2	ディスプレイアダプターを使用してディスプレイ拡張するためのクライアント用トランスミッターモジュール						●	

【DP/USBケーブル接続】ホストはモジュラータイプ、および汎用パソコンが対象
【イーサネットケーブル接続】ホストはモジュラータイプが対象
*イーサネットケーブル接続の際は、ホスト用トランスミッター (型式:PFXZPBMPXTX2) が必要です。

メンテナンス用品 メンテナンス用品は破損、紛失した際に、お求めください。

製品名	型式	概要	モジュラータイプ			スリムタイプ		
			Core i7モデル Celeronモデル	Atomモデル	Atom エントリーモデル	Core i3モデル	Core i3 耐環境モデル	Atomモデル
PS-D5600TA	PFXPPD5600TA	12型用ディスプレイモジュール	●	●	●			
PS-D5600W	PFXPPD5600WP	12型ワイド用ディスプレイモジュール	●	●	●			
PS-D5700TA	PFXPPD5700TA	15型用ディスプレイモジュール	●	●	●			
PS-D5700W	PFXPPD5700WP	15型ワイド用ディスプレイモジュール	●	●	●			
PS-D5800W	PFXPPD5800WP	19型ワイド用ディスプレイモジュール	●	●	●			
PS-D5900W	PFXPPD5900WP	22型ワイド用ディスプレイモジュール	●	●	●			
DC電源コネクタ	PFXZPBCNDC2	DC電源コネクタ（5個入り）	●	●	●		●	●
AC電源コネクタ	PFXZPBCNAC2	AC電源コネクタ（5個入り）※AC電源用	●	●	●			
防滴バックン	PFXZPPWG102	10型ワイド用防滴バックン		●	●			●
	PFXZPPWG123	12型用防滴バックン	●	●	●			
	PFXZPPWG122	12型ワイド用防滴バックン	●	●	●			
	PFXZPPWG152	15型ワイド用防滴バックン	●	●	●	●		●
	PFXZPPWG153	15型用防滴バックン	●	●	●			
	PFXZPPWG192	19型ワイド用防滴バックン	●	●	●	●		
取付金具	PFXZPPAF12P2	取付金具（12個入り）	●	●	●	●		●
ファンフィルター	PFXZPBFTFAN2	モジュラータイプ用ファンフィルター（5個入り）	●					

*1 スリムタイプ (Atomモデル) に取り付ける際は、HDD/SSDアダプターユニット (型式:PFXZPSADSSD2) が必要です。

*2 オプションI/II搭載機種のみ

*3 2枚組で組み込みできるのはCore i7モデル/Celeronモデルのみ

*4 以下の条件で使用の際は、ファンキットが必要になります。

・拡張スロット用PCI/PCIeカード使用時の合計消費電力が6Wを超える場合

・内部拡張用ギガビットイーサネットPoEインターフェイスカード (型式:PFXZPBMPPE2) を使用の場合

メモリーカード

1 PFXZPBMMNR2



インターフェイスカード

2 PFXZPBMPR44P2



インターフェイスカード

3 PFXZPBMPR22P2



インターフェイスカード

4 PFXZPBMPR24P2



インターフェイスカード

5 PFXZPBMPX16Y82



インターフェイスカード

6 PFXZPBMPAV18



インターフェイスカード

7 PFXZPBMPCANM2



インターフェイスカード

8 PFXZPBMPMBM2



インターフェイスカード

9 PFXZPBMPRE2



インターフェイスカード

10 PFXZPBMPPE2



インターフェイスカード

11 PFXZPBMSU2P2



インターフェイスカード

12 PFXZPBPHAU2



インターフェイスカード

13 PFXZPBMPAU2



インターフェイスカード

14 PFXZPBMPXTX2



セルラーモジュール

15 PFXZPBPHMC2



AC電源モジュール

16 PFXZPBPUAC2



AC電源モジュール

17 PFXZPSPUAC3



AC電源モジュール

18 PFXZPSPUAC2



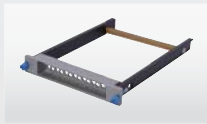
DP-DVI変換アダプター

19 PFXZPBADCVDPOV2



HDD/SSDアダプターユニット

20 PFXZPBADHDD2



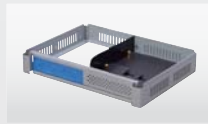
HDD/SSDアダプターユニット

21 PFXZPEADHDD2



HDD/SSDアダプターユニット

22 PFXZPSADSSD2



UPSモジュール

23 PFXZPBEUUPB2



UPSケーブル

24 PFXZPBCBUP32



ファンキット

25 PFXZPBIUFAN2



M12コネクター

26 PFXZPSCNM122



M12コネクター付きケーブル

27 PFXZPSCBM122



VESA取付けキット

28 PFXZPSADVS102



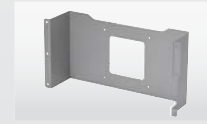
VESA取付けキット

29 PFXZPP12ADVS2



VESA取付けキット

30 PFXZPSADVS152



VESA取付けキット

31 PFXZPBADVS02



VESA取付けキット

32 PFXZPBADVS22



TPMモジュール

33 PFXZPBTPM22



ディスプレイアダプター

34



レシーバーモジュール

35 PFXZPPDMPRX2



トランスミッターモジュール

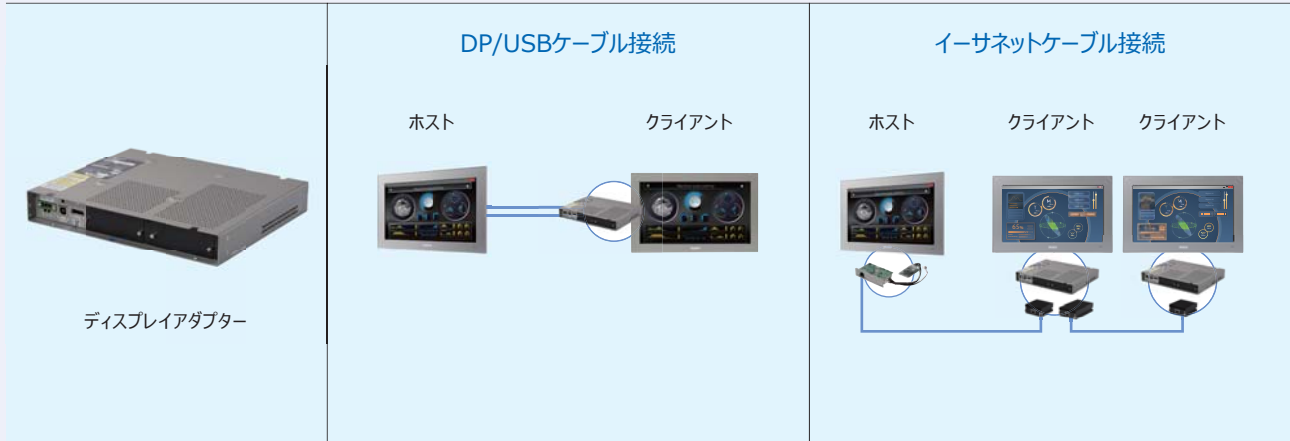
36 PFXZPPDMPTX2



大型装置など、ホストから離れた場所にディスプレイを追加

ディスプレイ拡張ユニット ディスプレイアダプター

PS5000シリーズのディスプレイモジュールを外部ディスプレイとして拡張できるユニット。ホストの表示画面を複製/拡張できます。



ホスト	PS5000シリーズ (モジュールタイプ、汎用パソコン)	PS5000シリーズ (モジュールタイプ)
サポートOS	WES7 (64ビット)、Win7 (32ビット/64ビット)、Win8.1 Industry (64ビット)、Win10 IoT Enterprise LTSB (64ビット)	
対応PS5000ディスプレイ	22型ワイド、19型ワイド、15型ワイド、12型ワイド、15型、12型	19型ワイド、15型ワイド、12型ワイド、15型、12型
通信距離	5m	100m
映像	Display Port	Ethernet
タッチインターフェイス	USB (Type B)	
定格電圧	24Vdc、100 ~ 240Vac (オプション)	
使用周囲温度	0 ~ 55℃	
クライアント側の表示	ホストの表示画面を複製/拡張	ホストの表示画面を拡張
接続可能台数	Display Portの数などホストパソコンに依存	4台
関連オプション	DP-DPケーブル (型式:PFXZPBCBDP52) USBタッチパネルケーブル (型式:FP-US00)	ホスト用トランスミッター (型式:PFXZPBMPXTX2) レーザーモジュール (型式:PFXZPPDMPRX2) トランスミッターモジュール (型式:PFXZPPDMPTX2)

使用環境・設置スペースを考慮した、FA環境仕様のタッチパネル付きディスプレイ

産業用フラットパネルディスプレイ FP5000シリーズ



耐環境仕様が大幅UP

IP67F

0...60℃

サイズ変更が容易

オートスケーリング



メンテ作業の効率UP

フロントUSB

・USB (Type A) x1 ・タッチ用USB (Type B) x1 ・DVI-D x1

製品名	表示サイズ	タッチパネル	定格電圧
FP-5700TPD	15型 (XGA)	アナログ抵抗膜方式 (マルチタッチ)	12~24Vdc
FP-5600TPD	12型 (XGA)		

UPS (無停電電源装置)

電源トラブルによるデータ損失やハードディスクの破損を防止、システムダウンの不安を解消。



日本で最も選ばれているAPCブランドUPS

- 歪み率も考慮した真の正弦波
- 国産バッテリーメーカーの特別検査
- 信頼性評価システム動作検証
- 導入時、導入後の豊富なサービスをご用意



環境	容量	325	500	750	1k	1.2k	1.5k	2k	3k	5k	10k	単位:VA
中～大規模システム ↑ ストレージ、サーバー ↓ PC 小規模ネットワーク SOHO	■ 運転方式：単相UPS 常時インバーター ラインインタラクティブ 常時商用	生産現場での利用に最適！ 耐環境性を強化 & 超長寿命		SecureUPS	Smart-UPS SMT		Smart-UPS SMT/SUA	Smart-UPS X	Smart-UPS RT			
		APC ES 425VA	APC GS Pro	APC ES	APC RS							
		Life Is On APC™ by Schneider Electric										

USB接続オプション EZシリーズ

操作盤まわりの機器をPS5000シリーズ(WinGP)とUSBでダイレクトに接続できます。

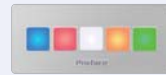


積層式表示灯*
EZタワーライト



型式:
XVGU3SHAG(ポール取付け)
XVGU3SWG(直付け)

照光式スイッチ*
EZイルミネーションスイッチ



型式:
PFXZCCEUSGI

テンキーパッド
EZテンキー



型式:
PFXZCCEUKBI

*ユーザーアプリにDLLサンプルを組み込むことでWinGPなしで使用できます。

スイッチングハブ

厳しいネットワーク環境下で使える！パソコンやネットワーク機器に必須のアイテム。

マネージド スイッチ	6~8 ポート	エクストンドマネージドスイッチ インフラ設備などの非常に高い信頼性を要求されるネットワークに最適なタイプ
	2~22 ポート	スタンダードマネージドスイッチ VLAN、二重化、冗長性などの24時間365日 高い信頼性が要求されるネットワークに最適なタイプ
	6~8 ポート	ベーシックマネージドスイッチ SCADAなどの計装監視や複数コントロールシステムのネットワークに最適なタイプ
	4 ポート	ライトマネージドスイッチ ネットワークの品質監視が可能なシンプルタイプ
アンマネージド スイッチ	5 ポート	アンマネージドスイッチ IP67対応タイプ
	3~8 ポート	アンマネージドスイッチ ギガビット対応の スwitchングハブもご用意



- 産業用の耐環境性能
全機種 UL508 に適合。



使用周囲温度: 0~60℃
耐振動: IEC 60068-2-6 準拠
耐衝撃: IEC 60068-2-27 準拠

置換え推奨代替機種

PS4000シリーズ → PS5000シリーズ

画面サイズ	機種	販売終了日	⇒	画面サイズ	推奨代替機種
19型	PS-4800	2017年3月10日	⇒	19型ワイド (モジュラータイプ)	PS-5800W (Core i7モデル / Celeronモデル)
					PS-5801W (Atomモデル)
15型	PS-4700	2017年3月10日	⇒	19型ワイド (スリムタイプ)	PS-5811W (Core i3モデル)
					PS-5700T (Core i7モデル / Celeronモデル)
12型	PS-4600	2019年7月31日	⇒	15型 (モジュラータイプ)	PS-5701T (Atomモデル)
					PS-5700T (Core i7モデル / Celeronモデル)
— (ボックスタイプ)	PS-4000B	2017年3月10日	⇒	15型ワイド (スリムタイプ)	PS-5711W (Core i3モデル)
					PS-5600T (Core i7モデル / Celeronモデル)
— (モジュラータイプ)	— (モジュラータイプ)	—	⇒	12型 (モジュラータイプ)	PS-5601T (Atomモデル)
					PS-5000B (Core i7モデル / Celeronモデル)
— (モジュラータイプ)	— (モジュラータイプ)	—	⇒	— (モジュラータイプ)	PS-5001B (Atomモデル)

PL3000シリーズ → PS5000シリーズ

画面サイズ	機種	販売終了日	⇒	画面サイズ	推奨代替機種
19型	PL-3900	2014年4月	⇒	19型ワイド (モジュラータイプ)	PS-5800W (Core i7モデル / Celeronモデル)
					PS-5801W (Atomモデル)
15型	PL-3700	2014年4月	⇒	15型 (モジュラータイプ)	PS-5700T (Core i7モデル / Celeronモデル)
					PS-5701T (Atomモデル)
— (ボックスタイプ)	PL-3000B	2014年4月	⇒	15型 (モジュラータイプ)	PS-5700T (Core i7モデル / Celeronモデル)
					PS-5701T (Atomモデル)
— (モジュラータイプ)	— (モジュラータイプ)	—	⇒	— (モジュラータイプ)	PS-5000B (Core i7モデル / Celeronモデル)
					PS-5001B (Atomモデル)

PS3000シリーズ → PS5000シリーズ

画面サイズ	機種	販売終了日	⇒	画面サイズ	推奨代替機種
15型	PS-3710A PS-3711A	2013年9月	⇒	15型 (モジュラータイプ)	PS-5700T (Core i7モデル / Celeronモデル)
					PS-5701T (Atomモデル)
—	—	—	⇒	15型ワイド (スリムタイプ)	PS-5711W (Core i3モデル)
					PS-5701W (Atomモデル)



【Core i7モデル】【22型ワイド・19型ワイド・15型ワイド・12型ワイド・15型・12型】

一般仕様

製品名	PS-5900W	PS-5800W	PS-5700W	PS-5600W	PS-5700T	PS-5600T
モデル	Core i7モデル					
表示サイズ	22型ワイド	19型ワイド	15型ワイド	12型ワイド	15型	12型
表示色	1,670万色					
バックライト	LED 寿命 > 50,000 時間 (25℃にて)					
輝度調整	無段階調整					
OS	Windows 7 Ultimate (64bit) Windows Embedded Standard 7 (32bit/64bit) MUI Windows Embedded 8.1 Industry (64bit) Windows 10 IoT Enterprise 2016 LTSB (64 bit)					
CPU	Intel Core i7-4650U 1.7GHz					
メインメモリー	8GB、または16GB、DDR3L 1600MHz、SO-DIMM SDRAM 512KB NVRAM (ユーザーアプリ用)					
ストレージ	HDD (500GB/1TB)、またはSSD (256GB) x 2 CFast (16GB/32GB) x 1 *1					
グラフィックアクセラレータ	Intel HD Graphics 5000					
ビデオメモリー	最大2GB、共有メモリー					
グラフィック	Full HD (1,980 x 1,080ピクセル)	FWXGA (1,366 x 768ピクセル)		WXGA (1280 x 800ピクセル)	XGA (1,024 x 768ピクセル)	
タッチパネル方式	静電容量方式 (同時タッチ数 5)				アナログ抵抗膜方式 (シングルタッチ)	
タッチパネル分解能	4,096 x 4,096			2,048 x 2,048		
インターフェイス	シリアル (COM1)	RS-232C/422/485 (D-Sub 9ピン、プラグ)				
	イーサネット (LAN1)	10/100/1000Mbit/s (RJ-45モジュラージャック)				
	イーサネット (LAN2)	10/100/1000Mbit/s (RJ-45モジュラージャック)				
	USB	USB3.0 x 2、USB2.0 x 2 (Type A)			USB3.0 x 2、USB 2.0 x 2 フロントUSB2.0 x 1 (Type A)	
	ビデオ	Display Port x 1				
	内部拡張	インターフェイスカード x 2				
拡張スロット *2	"PCIe (x4) x 1 + PCIe (x1) x 1" or "PCI x 2" or "PCI x 1 + PCIe (x4) x 1"					

*1 CFast (32GB) はWindows Embedded Standard 7 (32bit/64bit) MUIのみ、CFast (16GB) はセカンダリーのみ。

*2 2スロット選択時、PCI/PCIeカード2枚の合計消費電力が12W以下、または1枚の消費電力が10W以下での使用に限ります。

性能仕様

製品名	PS-5900W	PS-5800W	PS-5700W	PS-5600W	PS-5700T	PS-5600T
モデル	Core i7モデル					
電圧許容範囲	DC電源：24Vdc ±20% AC電源：100~240Vac *3					
消費電力	50.7W (最大64.85W)	48.1W (最大63.28W)	46.1W (最大54.5W)	42.6W (最大58.65W)	44.9W (最大53.04W)	43.6W (最大57.87W)
突入電流	8.9A					
動作温度	0~55℃ (SSD、またはCFast使用時) 0~45℃ (HDD使用時) 0~45℃ (PCI/PCIe使用時) 0~45℃ (内部拡張 x2 + ディスプレイモジュール使用時) 0~45℃ (内部拡張用半ガビットイーサネットPoEインターフェイスカード使用時)					
保存周囲温度	-30~70℃					
使用周囲湿度	10~95% RH (湿球温度：40℃以下、結露のないこと)					
保存周囲湿度	10~95% RH (湿球温度：40℃以下、結露のないこと)					
汚染度	汚染度2					
耐気圧 (使用高度)	最大2,000m					
耐振動	SSD、またはCFastカードストレージデバイスを備えた製品：5~500Hz、2Grms HDDストレージデバイスを備えた製品：5~500Hz、1Grms					
耐衝撃	IEC 60068-2-27 Ea test					
電磁環境適合性	高周波電磁妨害への耐性/電磁妨害 (EMI) Class A					
保護構造	IP66 (パネル埋込時のフロント面)					
取付方法	パネル埋込取付け、またはVESA取付け *4					
冷却方式	自然空冷 動作温度45℃以下、冷却ファン (PCI/PCIe使用時) 動作温度45℃以下での冷却ファン：PCI/PCIeカードがインストールされた状態での消費電力は2枚の場合：3W~6W、1枚の場合：最大10W					
質量 (拡張スロット x 0)	9.7kg	8.3kg	7.4kg	5.35kg	7.3kg	5.4kg
質量 (拡張スロット x 2)	10.5kg	9.1kg	8.2kg	6.15kg	8.1kg	6.2kg
外形寸法 (拡張スロット x 0)	W558.4 x H349.8 x D93.2mm	W488 x H309 x D93.2mm	W419.7 x H269 x D93.2mm	W329.2 x H231.3 x D93.2mm	W390.7 x H290 x D93.2mm	W319.1 x H245.1 x D93.2mm
外形寸法 (拡張スロット x 2)	W558.4 x H349.8 x D131.2mm	W488 x H309 x D131.2mm	W419.7 x H269 x D131.2mm	W329.2 x H231.3 x D131.2mm	W390.7 x H290 x D131.2mm	W319.1 x H245.1 x D131.2mm
パネルカット寸法	W550.3 x H341.8mm	W479.3 x H300.3mm	W412.4 x H261.7mm	W310 x H221mm	W383.5 x H282.5mm	W301.5 x H227.5mm

*3 100~240Vacで使用する場合、別売オプションのAC電源モジュールが必要です。

*4 VESA取付けで使用する場合、別売オプションのVESA取付けキットが必要です。



【Celeronモデル】【22型ワイド・19型ワイド・15型ワイド・12型ワイド・15型・12型】

一般仕様

製品名	PS-5900W	PS-5800W	PS-5700W	PS-5600W	PS-5700T	PS-5600T
モデル	Celeronモデル					
表示サイズ	22型ワイド	19型ワイド	15型ワイド	12型ワイド	15型	12型
表示色	1,670万色					
バックライト	LED 寿命 > 50,000 時間 (25℃にて)					
輝度調整	無段階調整					
OS	Windows 7 Ultimate (64bit) Windows Embedded Standard 7 (32bit/64bit) MUI Windows Embedded 8.1 Industry (64bit) Windows 10 IoT Enterprise 2016 LTSB (64 bit)					
CPU	Celeron 2980U 1.6GHz					
メインメモリー	4GB、または8GB、DDR3L 1600MHz、SO-DIMM SDRAM 512KB NVRAM (ユーザーアプリ用)					
ストレージ	HDD (500GB/1TB)、またはSSD (256GB) x 2 CFast (16GB/32GB) x 1 *1					
グラフィックアクセラレータ	Intel HD Graphics					
ビデオメモリー	最大2GB、共有メモリー					
グラフィック	Full HD (1,980 x 1,080ピクセル)	FWXGA (1,366 x 768ピクセル)		WXGA (1280 x 800ピクセル)	XGA (1,024 x 768ピクセル)	
タッチパネル方式	静電容量方式 (同時タッチ数5)				アナログ抵抗膜方式 (シングルタッチ)	
タッチパネル分解能	4,096 x 4,096			2,048 x 2,048		
インターフェイス	シリアル (COM1)	RS-232C/422/485 (D-Sub 9ピン、プラグ)				
	イーサネット (LAN1)	10/100/1000Mbit/s (RJ-45モジュラージャック)				
	イーサネット (LAN2)	10/100/1000Mbit/s (RJ-45モジュラージャック)				
	USB	USB3.0 x 2、USB2.0 x 2 (Type A)			USB3.0 x 2、USB 2.0 x 2 フロントUSB2.0 x 1 (Type A)	
	ビデオ	Display Port x 1				
	内部拡張	インターフェイスカード x 2				
拡張スロット *2	"PCIe (x4) x 1 + PCIe (x1) x 1" or "PCI x 2" or "PCI x 1 + PCIe (x4) x 1"					

*1 CFast (32GB) はWindows Embedded Standard 7 (32bit/64bit) MUIのみ、CFast (16GB) はセカンダリーのみ。

*2 2スロット選択時、PCI/PCIeカード2枚の合計消費電力が12W以下、または1枚の消費電力が10W以下での使用に限ります。

性能仕様

製品名	PS-5900W	PS-5800W	PS-5700W	PS-5600W	PS-5700T	PS-5600T
モデル	Celeronモデル					
電圧許容範囲	DC電源：24Vdc ±20% AC電源：100~240Vac *3					
消費電力	45.2W (最大59.85W)	43.1W (最大58.28W)	40.9W (最大49.5W)	37.4W (最大53.65W)	39.9W (最大48.04W)	38.6W (最大52.87W)
突入電流	8.9A					
動作温度	0~55℃ (SSD、またはCFast使用時) 0~45℃ (HDD使用時) 0~45℃ (PCI/PCIe使用時) 0~45℃ (内部拡張 x2 + ディスプレイモジュール使用時) 0~45℃ (内部拡張用半ガビットイーサネットPoEインターフェイスカード使用時)					
保存周囲温度	-30~70℃					
使用周囲湿度	10~95% RH (湿球温度：40℃以下、結露のないこと)					
保存周囲湿度	10~95% RH (湿球温度：40℃以下、結露のないこと)					
汚染度	汚染度2					
耐気圧 (使用高度)	最大2,000m					
耐振動	SSD、またはCFastカードストレージデバイスを備えた製品：5~500Hz、2Grms HDDストレージデバイスを備えた製品：5~500Hz、1Grms					
耐衝撃	IEC 60068-2-27 Ea test					
電磁環境適合性	高周波電磁妨害への耐性/電磁妨害 (EMI) Class A					
保護構造	IP66 (パネル埋込時のフロント面)					
取付方法	パネル埋込取付け、またはVESA取付け *4					
冷却方式	自然空冷 動作温度45℃以下、冷却ファン (PCI/PCIe使用時) 動作温度45℃以下での冷却ファン：PCI/PCIeカードがインストールされた状態での消費電力は2枚の場合：3W~6W、1枚の場合：最大10W					
質量 (拡張スロット x 0)	9.7kg	8.3kg	7.4kg	5.35kg	7.3kg	5.4kg
質量 (拡張スロット x 2)	10.5kg	9.1kg	8.2kg	6.15kg	8.1kg	6.2kg
外形寸法 (拡張スロット x 0)	W558.4 x H349.8 x D93.2mm	W488 x H309 x D93.2mm	W419.7 x H269 x D93.2mm	W329.2 x H231.3 x D93.2mm	W390.7 x H290 x D93.2mm	W319.1 x H245.1 x D93.2mm
外形寸法 (拡張スロット x 2)	W558.4 x H349.8 x D131.2mm	W488 x H309 x D131.2mm	W419.7 x H269 x D131.2mm	W329.2 x H231.3 x D131.2mm	W390.7 x H290 x D131.2mm	W319.1 x H245.1 x D131.2mm
パネルカット寸法	W550.3 x H341.8mm	W479.3 x H300.3mm	W412.4 x H261.7mm	W310 x H221mm	W383.5 x H282.5mm	W301.5 x H227.5mm

*3 100~240Vacで使用する場合、別売オプションのAC電源モジュールが必要です。

*4 VESA取付けで使用する場合、別売オプションのVESA取付けキットが必要です。



【Core i7モデル・Celeronモデル】【ボックス】

一般仕様

製品名	PS-5000B	
モデル	Core i7モデル	Celeronモデル
OS	Windows 7 Ultimate (64bit) Windows Embedded Standard 7 (32bit/64bit) MUI Windows Embedded 8.1 Industry (64bit) Windows 10 IoT Enterprise 2016 LTSB (64 bit)	
CPU	Core i7-4650U 1.7GHz	Celeron 2980U 1.6GHz
メインメモリー	8GB、または16GB、DDR3L 1600MHz、SO-DIMM SDRAM 512KB MRAM for the user	4GB、または8GB、DDR3 1600MHz、SO-DIMM SDRAM 512KB MRAM for the user
ストレージ	HDD (500GB/1TB)、またはSSD (256GB) x 2 CFast (16GB/32GB) x 1 *1	
グラフィックアクセラレータ	Intel HD Graphics 5000	Intel HD Graphics
ビデオメモリー	最大2GB、共有メモリー	
グラフィック	Up to Full HD (1,980 x 1,080ピクセル)	
シリアル (COM1)	RS-232C/422/485 (D-Sub 9ピン、プラグ)	
イーサネット (LAN1)	10/100/1000Mbit/s (RJ-45モジュラージャック)	
イーサネット (LAN2)	10/100/1000Mbit/s (RJ-45モジュラージャック)	
USB	USB3.0 x 2、USB2.0 x 2 (Type A)	
ビデオ	Display Port x 2	
内部拡張	インターフェイスカード x 2	
拡張スロット *2	"PCIe (x4) x 1 + PCIe (x1) x 1" or "PCI x 2" or "PCI x 1 + PCIe (x4) x 1"	

*1 CFast (32GB) はWindows Embedded Standard 7 (32bit/64bit) MUIのみ、CFast (16GB) はセカンダリーのみ。

*2 2スロット選択時、PCI/PCIeカード2枚の合計消費電力が12W以下、または1枚の消費電力が10W以下での使用に限ります。

性能仕様

製品名	PS-5000B	
モデル	Core i7モデル	Celeronモデル
電圧許容範囲	DC電源：24Vdc ±20% AC電源：100~240Vac *3	
消費電力	18W (最大40W)	
突入電流	8.9A	
動作温度	[ブック取付け (垂直設置)] 0~55℃ (SSD、またはCFast使用時) 0~45℃ (HDD使用時) 0~45℃ (PCI/PCIe使用時) [壁取付け (水平設置)] 0~50℃ (SSD、またはCFast使用時) *4 0~40℃ (HDD使用時) 0~40℃ (内部拡張用ギガビットイーサネットPoEインターフェイスカード使用時) 0~40℃ (PCI/PCIeの消費電力が合計6Wを超える場合)	
保存周囲温度	-30~70℃	
使用周囲湿度	10~95% RH (湿球温度：40℃以下、結露のないこと)	
保存周囲湿度	10~95% RH (湿球温度：40℃以下、結露のないこと)	
汚染度	汚染度2	
耐気圧 (使用高度)	最大2,000m	
耐振動	SSD、またはCFastカードストレージデバイスを備えた製品：5~500Hz、2Grms HDDストレージデバイスを備えた製品：5~500Hz、1Grms	
耐衝撃	IEC 60068-2-27 Ea test	
電磁環境適合性	高周波電磁妨害への耐性/電磁妨害 (EMI) Class A	
取付方法	壁取付け、またはブック取付け	
冷却方式	自然空冷	
質量 (拡張スロット x 0)	3.1kg	
質量 (拡張スロット x 2)	3.9kg	
外形寸法 (拡張スロット x 0)	W65.2 x H207 x D254mm	
外形寸法 (拡張スロット x 2)	W103.2 x H207 x D254mm	

*3 100~240Vacで使用する場合、別売オプションのAC電源モジュールが必要です。

*4 2スロットタイプの場合、別売オプションのファンキットが必要です。



【Atomモデル】【22型ワイド・19型ワイド・15型ワイド・12型ワイド・15型・12型】

一般仕様

製品名	PS-5901W	PS-5801W	PS-5701W モジュラータイプ	PS-5601W	PS-5701T	PS-5601T
モデル	Atomモデル					
表示サイズ	22型ワイド	19型ワイド	15型ワイド	12型ワイド	15型	12型
表示色	1,670万色					
バックライト	LED 寿命 > 50,000 時間 (25℃にて)					
輝度調整	無段階調整					
OS	Windows 10 IoT Enterprise 2016 LTSP (64 bit)					
CPU	Intel Atom E3930 1.3GHz					
メインメモリー	4GB、または8GB、DDR3L 1600MHz、SO-DIMM SDRAM					
ストレージ	M.2 SSD (64GB/128GB/256GB) x 1 HDD (500GB/1TB)、またはSSD (256GB) x 1 *1					
グラフィックアクセラレータ	Intel HD Graphics					
ビデオメモリー	最大2GB、共有メモリー					
グラフィック	Full HD (1,980 x 1,080ピクセル)	FWXGA (1,366 x 768ピクセル)		WXGA (1280 x 800ピクセル)	XGA (1,024 x 768ピクセル)	
タッチパネル方式	静電容量方式 (同時タッチ数 5)				アナログ抵抗膜方式 (シングルタッチ)	
タッチパネル分解能	4,096 x 4,096			2,048 x 2,048		
インターフェイス	シリアル (COM1)	RS-232C (D-Sub 9ピン、プラグ、非絶縁)				
	シリアル (COM2)	RS-232C/422/485 (D-Sub 9ピン、プラグ、非絶縁)				
	イーサネット (LAN1)	10/100/1000Mbit/s (RJ-45モジュラージャック)				
	イーサネット (LAN2)	10/100/1000Mbit/s (RJ-45モジュラージャック)				
	USB	USB3.0 x 2、USB2.0 x 2 (Type A)			USB3.0 x 2、USB 2.0 x 2 フロントUSB2.0 x 1 (Type A)	
	ビデオ	Display Port x 2				
内部拡張	インターフェイスカード x 1 *2					

*1 オプションI/F搭載機種、かつセカンダリーのみ。また別売オプションのHDD/SSDアダプターユニットが必要です。

*2 オプションI/F搭載機種のみ。

性能仕様

製品名	PS-5901W	PS-5801W	PS-5701W モジュラータイプ	PS-5601W	PS-5701T	PS-5601T
モデル	Atomモデル					
電圧許容範囲	DC電源：12~24Vdc ±20% AC電源：100~240Vac *3					
消費電力	22.2W (最大49.85W)	21.1W (最大48.28W)	20.2W (最大39.5W)	16.5W (最大43.65W)	18.3W (最大38.04W)	17.1W (最大42.87W)
突入電流	2.03A					
動作温度	0~55℃ 0~45℃ (HDD、または内部拡張オプション使用時)					
保存周囲温度	-30~70℃					
使用周囲湿度	10~95% RH (湿球温度：40℃以下、結露のないこと)					
保存周囲湿度	10~95% RH (湿球温度：40℃以下、結露のないこと)					
汚染度	汚染度2					
耐気圧 (使用高度)	最大2,000m					
耐振動	SSDストレージデバイスを備えた製品：5~500Hz、2Grms HDDストレージデバイスを備えた製品：5~500Hz、1Grms					
耐衝撃	IEC 60068-2-27 Ea test					
電磁環境適合性	高周波電磁妨害への耐性/電磁妨害 (EMI) Class A					
保護構造	IP66 (パネル埋込時のフロント面)					
取付方法	パネル埋込取付け、またはVESA取付け *4					
冷却方式	自然空冷					
質量 (オプションI/F非搭載機種)	7.85kg	6.45kg	5.55kg	3.5kg	5.45kg	3.55kg
質量 (オプションI/F搭載機種)	7.9kg	6.5kg	5.6kg	3.55kg	5.5kg	3.6kg
外形寸法 (オプションI/F非搭載機種)	W558.4 x H349.8 x D66mm	W488 x H309 x D66mm	W419.7 x H269 x D66mm	W329.2 x H231.3 x D66mm	W390.7 x H290 x D66mm	W319.1 x H245.1 x D66mm
外形寸法 (オプションI/F搭載機種)	W558.4 x H349.8 x D82mm	W488 x H309 x D82mm	W419.7 x H269 x D82mm	W329.2 x H231.3 x D82mm	W390.7 x H290 x D82mm	W319.1 x H245.1 x D82mm
パネルカット寸法	W550.3 x H341.8mm	W479.3 x H300.3mm	W412.4 x H261.7mm	W310 x H221mm	W383.5 x H282.5mm	W301.5 x H227.5mm

*3 100~240Vacで使用する場合、別売オプションのAC電源モジュールが必要です。

*4 VESA取付けで使用する場合、別売オプションのVESA取付けキットが必要です。



【Atomエントリーモデル】【22型ワイド・19型ワイド・15型ワイド・12型ワイド・15型・12型】

一般仕様

製品名	PS-5901W	PS-5801W	PS-5701W モジュラータイプ	PS-5601W	PS-5701T	PS-5601T
モデル	Atomエントリーモデル					
表示サイズ	22型ワイド	19型ワイド	15型ワイド	12型ワイド	15型	12型
表示色	1,670万色					
バックライト	LED 寿命 > 50,000 時間 (25℃にて)					
輝度調整	無段階調整					
OS	Windows 10 IoT Enterprise 2016 LTSB (64 bit)					
CPU	Intel Atom E3930 1.3GHz					
メインメモリー	4GB、DDR3L 1600MHz、SO-DIMM SDRAM					
ストレージ	eMMC (64GB/128GB) x 1					
グラフィックアクセラレータ	Intel HD Graphics					
ビデオメモリー	最大2GB、共有メモリー					
グラフィック	Full HD (1,980 x 1,080ピクセル)	FWXGA (1,366 x 768ピクセル)		WXGA (1280 x 800ピクセル)	XGA (1,024 x 768ピクセル)	
タッチパネル方式	静電容量方式 (同時タッチ数 5)				アナログ抵抗膜方式 (シングルタッチ)	
タッチパネル分解能	4,096 x 4,096			2,048 x 2,048		
インターフェイス	シリアル (COM1) RS-232C/422/485 (D-Sub 9ピン、プラグ、非絶縁)					
	イーサネット (LAN1) 10/100/1000Mbit/s (RJ-45モジュラージャック)					
	イーサネット (LAN2) 10/100/1000Mbit/s (RJ-45モジュラージャック)					
	USB				USB3.0 x 1、USB2.0 x 1 (Type A)	
	ビデオ				Display Port x 1	
内部拡張						
インターフェイスカード x 1						

性能仕様

製品名	PS-5901W	PS-5801W	PS-5701W モジュラータイプ	PS-5601W	PS-5701T	PS-5601T
モデル	Atomエントリーモデル					
電圧許容範囲	DC電源：12~24Vdc ±20% AC電源：100~240Vac *1					
消費電力	22.1W (最大44.85W)	19.5W (最大43.28W)	18.6W (最大34.5W)	15.9W (最大38.65W)	16.7W (最大33.04W)	15.1W (最大37.87W)
突入電流	2.03A					
動作温度	0~50℃					
保存周囲温度	-30~70℃					
使用周囲湿度	10~95% RH (湿球温度：40℃以下、結露のないこと)					
保存周囲湿度	10~95% RH (湿球温度：40℃以下、結露のないこと)					
汚染度	汚染度2					
耐気圧 (使用高度)	最大2,000m					
耐振動	5~500Hz、2Grms					
耐衝撃	IEC 60068-2-27 Ea test					
電磁環境適合性	高周波電磁妨害への耐性/電磁妨害 (EMI) Class A					
保護構造	IP66 (パネル埋込時のフロント面)					
取付方法	パネル埋込取付け、またはVESA取付け *2					
冷却方式	自然空冷					
質量	7.8kg	6.4kg	5.5kg	3.45kg	5.4kg	3.5kg
外形寸法	W558.4 x H349.8 x D74mm	W488 x H309 x D74mm	W419.7 x H269 x D74mm	W329.2 x H231.3 x D74mm	W390.7 x H290 x D74mm	W319.1 x H245.1 x D74mm
パネルカット寸法	W550.3 x H341.8mm	W479.3 x H300.3mm	W412.4 x H261.7mm	W310 x H221mm	W383.5 x H282.5mm	W301.5 x H227.5mm

*1 100~240Vacで使用する場合、別売オプションのAC電源モジュールが必要です。

*2 VESA取付けで使用する場合、別売オプションのVESA取付けキットが必要です。



【Atomモデル・Atomエントリーモデル】【ボックス】

一般仕様

製品名	PS-5001B		
モデル	Atomモデル	Atomエントリーモデル	
OS	Windows 10 IoT Enterprise 2016 LTSB (64 bit)		
CPU	Intel Atom E3930 1.3GHz		
メインメモリー	4GB、または8GB、DDR3L 1600MHz、SO-DIMM SDRAM	4GB、DDR3L 1600MHz、SO-DIMM SDRAM	
ストレージ	M.2 SSD (64GB/128GB/256GB) x 1 HDD (500GB/1TB)、またはSSD (256GB) x 1 *1	eMMC (64GB/128GB) x 1	
グラフィックアクセラレータ	Intel HD Graphics		
ビデオメモリー	最大2GB、共有メモリー		
グラフィック	Up to Full HD (1,980 x 1,080ピクセル)		
インターフェイス	シリアル (COM1)	RS-232C (D-Sub 9ピン、プラグ、非絶縁)	RS-232C/422/485 (D-Sub 9ピン、プラグ、非絶縁)
	シリアル (COM2)	RS-232C/422/485 (D-Sub 9ピン、プラグ、非絶縁)	-
	イーサネット (LAN1)	10/100/1000Mbit/s (RJ-45モジュラージャック)	
	イーサネット (LAN2)	10/100/1000Mbit/s (RJ-45モジュラージャック)	
	USB	USB3.0 x 2、USB2.0 x 2 (Type A)	USB3.0 x 1、USB 2.0 x 1
	ビデオ	Display Port x 2	Display Port x 1
	内部拡張	インターフェイスカード x 1 *2	インターフェイスカード x 1

*1 オプションI/F搭載機種、かつセカンダリーのみ。また別売オプションのHDD/SSDアダプターユニットが必要です。

*2 オプションI/F搭載機種のみ。

性能仕様

製品名	PS-5001B	
モデル	Atomモデル	Atomエントリーモデル
電圧許容範囲	DC電源：24Vdc ±20% AC電源：100~240Vac *3	
消費電力	25W	20W
突入電流	2.03A	
動作温度	0~55℃ 0~45℃ (HDD、または内部拡張オプション使用時)	0~50℃
保存周囲温度	-30~70℃	
使用周囲湿度	10~95% RH (湿球温度：40℃以下、結露のないこと)	
保存周囲湿度	10~95% RH (湿球温度：40℃以下、結露のないこと)	
汚染度	汚染度2	
耐気圧 (使用高度)	最大2,000m	
耐振動	SSDストレージデバイスを備えた製品：5~500Hz、2Grms HDDストレージデバイスを備えた製品：5~500Hz、1Grms	5~500Hz、2Grms
耐衝撃	IEC 60068-2-27 Ea test	
電磁環境適合性	高周波電磁妨害への耐性/電磁妨害 (EMI) Class A	
取付方法	壁取付け、ブック取付け、またはDINレール取付け *4	
冷却方式	自然空冷	
質量	1.25kg (オプションI/F非搭載機種) 1.3kg (オプションI/F搭載機種)	1.2kg
外形寸法	W38 x H150 x D187mm (オプションI/F非搭載機種) W54 x H150 x D187mm (オプションI/F搭載機種)	W46 x H150 x D187mm

*3 100~240Vacで使用する場合、別売オプションのAC電源モジュールが必要です。

*4 DINレール取付けて設置する場合、別売オプションのDINレールブラケットが必要です。



【Core i3モデル】 【19型ワイド・15型ワイド】

一般仕様

製品名	PS-5811W	PS-5711W	PS-5821W
モデル	Core i3モデル		
表示サイズ	19型ワイド	15型ワイド	19型ワイド
表示色	1,670万色		
バックライト	LED 寿命 > 50,000 時間 (25℃にて)		
輝度調整	無段階調整		
OS	Windows 7 Ultimate (64bit) Windows Embedded Standard 7 (32bit/64bit) MUI Windows Embedded 8.1 Industry (64bit) Windows 10 IoT Enterprise 2016 LTSB (64 bit)		
CPU	Intel Core i3-4010U 1.7GHz		
メインメモリー	8GB、DDR3L 1600MHz、 SO-DIMM SDRAM		
ストレージ	HDD (500GB/1TB)、またはSSD (256GB) x 1 CFast (16GB/32GB) x 1 *1		HDD (500GB/1TB)、またはSSD (256GB) x 1
グラフィックアクセラレータ	Intel HD Graphics 4400		
ビデオメモリー	最大2GB、共有メモリー		
グラフィック	FWXGA TFT (1,366 x 768ピクセル)		
タッチパネル方式	静電容量方式 (同時タッチ数5)		
タッチパネル分解能	4,096 x 4,096		
インターフェイス	シリアル (COM1)	RS-232C (D-Sub 9ピン、プラグ)	RS-232C (M12 A-coding 8ピン、プラグ)
	シリアル (COM2)	RS-232C/422/485 (D-Sub 9ピン、プラグ)	-
	イーサネット (LAN1)	10/100/1000Mbit/s (RJ-45モジュラージャック)	10/100/1000Mbit/s (M12 A-coding 8ピン、ソケット)
	イーサネット (LAN2)	10/100/1000Mbit/s (RJ-45モジュラージャック)	10/100/1000 Mbit/s (M12 A-coding 8ピン、ソケット)
	USB	USB3.0 x 2 (Type A)	USB2.0 x 1 (M12 A-coding 8ピン、ソケット)
	ビデオ	HDMI x 1	-
	オーディオ	ライン出力 x 1	-
	内部拡張	インターフェイスカード x 1	-

*1 CFast (32GB) はWindows Embedded Standard 7 (32bit/64bit) MUIのみ、CFast (16GB) はセカンダリーのみ。

性能仕様

製品名	PS-5811W	PS-5711W	PS-5821W
モデル	Core i3モデル		
電圧許容範囲	DC電源：24Vdc ±20 % AC電源：100~240Vac *2		DC電源：24Vdc±20 % (M12 A-coding 8ピン、ソケット)
消費電力	28W (最大60W)	18W (最大60W)	35W (最大60W)
突入電流	7A		
動作温度	0~55℃ (SSD、またはCFast使用時) 0~45℃ (HDD使用時)		
保存周囲温度	-20~60℃		
使用周囲湿度	10~95% RH (湿球温度：40℃以下、結露のないこと)		
保存周囲湿度	10~95% RH (湿球温度：40℃以下、結露のないこと)		
汚染度	汚染度2		
耐気圧 (使用高度)	最大2,000m		
耐振動	SSD、またはCFastカードストレージデバイスを備えた製品：5~500Hz、2Grms HDDストレージデバイスを備えた製品：5~500Hz、1Grms		
耐衝撃	IEC 60068-2-27 Ea test		
電磁環境適合性	高周波電磁妨害への耐性/電磁妨害 (EMI) Class A		
保護構造	IP66 (パネル埋込時のフロント面)		IP66 (全面対応)
取付方法	パネル埋込取付け		VESA取付け
冷却方式	自然空冷		
質量	7.0kg	6.0kg	8kg
外形寸法	W488 x H309 x D56.7mm	W419.7 x H269 x D56.7mm	W488 x H309 x D65mm
パネルカット寸法	W479.3 x H300.3mm	W412.4 x H261.7 mm	-

*2 100~240Vacで使用する場合、別売オプションのAC電源モジュールが必要です。



【Atomモデル】 【15型ワイド・10型ワイド】

一般仕様

製品名	PS-5701W スリムタイプ	PS-5501W
モデル	Atomモデル	
表示サイズ	15型ワイド	10型ワイド
表示色	1,670万色	267,000色
バックライト	LED 寿命 > 50,000 時間 (25℃にて)	LED 寿命 > 25,000 時間 (25℃にて)
輝度調整	無段階調整	
OS	Windows 7 Ultimate (64bit) Windows Embedded Standard 7 (32bit/64bit) MUI Windows Embedded 8.1 Industry (64bit) Windows 10 IoT Enterprise 2016 LTSB (64 bit)	
CPU	Atom E3827, 1.75GHz	
メインメモリー	4GB, DDR3L 1600MHz、 SO-DIMM SDRAM	
ストレージ	HDD (500GB/1TB)、またはSSD (256GB) x 1 *1 CFast (16GB/32GB) x 1 *2	
グラフィックアクセラレータ	Intel HD Graphics	
ビデオメモリー	最大2GB、共有メモリー	
グラフィック	FWXGA TFT (1,366 x 768ピクセル)	WXGA TFT (1,280 x 800ピクセル)
タッチパネル方式	静電容量方式 (同時タッチ数 5)	
タッチパネル分解能	4,096 x 4,096	
インターフェイス	シリアル (COM1)	RS-232C (D-Sub 9ピン、プラグ)
	シリアル (COM2)	RS-232C/422/485 (D-Sub 9ピン、プラグ)
	イーサネット (LAN1)	10/100/1000Mbit/s (RJ-45モジュラージャック)
	イーサネット (LAN2)	10/100/1000Mbit/s (RJ-45モジュラージャック)
	USB	USB3.0 x 1、USB2.0 x 1 (Type A)
	内部拡張	インターフェイスカード x 1

*1 別売オプションのHDD/SSDアダプターユニットが必要です。

*2 CFast (32GB) はWindows Embedded Standard 7 (32bit/64bit) MUIのみ、CFast (16GB) はセカンダリーのみ。

性能仕様

製品名	PS-5701W スリムタイプ	PS-5501W
モデル	Atomモデル	
電圧許容範囲	DC電源：24Vdc ±20% AC電源：100～240Vac *3	
消費電力	18W (最大30W)	12W (最大24W)
突入電流	7.5A	
動作温度	0～55℃ (SSD、またはCFast使用時) 0～45℃ (HDD使用時)	
保存周囲温度	-20～60℃	
使用周囲湿度	10～95% RH (湿球温度：40℃以下、結露のないこと)	
保存周囲湿度	10～95% RH (湿球温度：40℃以下、結露のないこと)	
汚染度	汚染度2	
耐気圧 (使用高度)	最大2,000m	
耐振動	SSD、またはCFastストレージデバイスを備えた製品：5～500Hz、2Grms HDDストレージデバイスを備えた製品：5～500Hz、1Grms	
耐衝撃	IEC 60068-2-27 Ea test	
電磁環境適合性	高周波電磁妨害への耐性/電磁妨害 (EMI) Class A	
保護構造	IP66 (パネル埋込時のフロント面)	
取付方法	パネル埋込取付け、またはVESA取付け *4	
冷却方式	自然空冷	
質量	3.9kg	2.5kg
外形寸法	W419.7 x H269 x D61.9mm	W283.1 x H202.3 x D61.3mm
パネルカット寸法	W412.4 x H261.7mm	W274.6 x H193.8mm

*3 100～240Vacで使用する場合、別売オプションのAC電源モジュールが必要です。

*4 VESA取付けで使用する場合、別売オプションのVESA取付けキットが必要です。

2つのブランドでお客様に最適な製品をご提案します！

Pro-faceブランド

フラッグシップ表示器

情報をフル活用できるインターフェイス。
SP5000シリーズ



I/O内蔵表示器

装置構成を変えトータルコストダウン。
LT4000M/LT3000シリーズ



スタンダード表示器

お客様のスマート&スピーディを実現。
GP4000/GP4000R/GP4000H/GP4000M/
GP4100シリーズ



産業用コンピューター

ハイパフォーマンスと信頼性に加え、各種ソフトウェアを
組み合わせた多彩なソリューションが可能。
PS5000/PS4000/PE4000Bシリーズ



データ収集機器

PLCはもちろん、各種機器ともつながる。
マルチ・データボックス



データ収集機器

機器の間を中継してデータを収集。
Pro-face IoT Gateway



フラットパネルディスプレイ

産業用ディスプレイでスマートフォンの
ような直観的な画面操作を実現。
FP5000シリーズ



USB接続オプション

操作盤まわりの機器を、
省配線、プログラムレスで取付け。
EZシリーズ



Schneider Electricブランド

プログラマブルコントローラー

コンパクトかつ高性能な機能を実現。



回転灯・表示灯／電子音・音声合成

短納期・高性能をお届け。



無線スイッチ

バッテリーも配線も不要。
だから自由に設置できる。



無線ホイスシステム

今までにない操作性・安全性を
追求した新しい形。
Harmony eXLhoist



RFIDシステム

個体識別、トレーサビリティの
ログ情報を一元管理。
OsiSense XGシリーズ



パワーメーター（電力計）

既設機器の電力使用量から
予知保全を实践。
PM3250



産業用スイッチングハブ

ノイズ・熱・振動に強く、産業用途において
信頼性の高いネットワーク構築をサポート。
ConneXium シリーズ



スイッチング電源

工業用途に適合した24Vdc対応。
Phaseoシリーズ



警告

本誌に掲載している製品を正しくご使用いただくために、以下の用法をお守りください。

●ご使用前に必ずマニュアル、およびその他付属する書類をよくお読みください。●据付け・接続・保守は、必ず電気設備の施工法、関連法規などを熟知し、かつ適切な技能を有する方が行うようにしてください。これらを守らずに使用した結果、人命に関わる重傷や機器の損傷、その他いかなる結果が生じても弊社は一切の責任を負わないものとします。

●本誌に記載している会社名・商品名は、各社の商標または登録商標です。●写真の色等は印刷のため、実物と若干異なる場合があります。また画面においても、はめ込み合成のため実際の表示と異なる場合があります。●掲載した内容は、製品改良のため予告なく変更する場合がございます。

シュナイダーエレクトリックホールディングス株式会社

(旧：株式会社デジタル)

www.proface.co.jp

製品に関するお問い合わせは

シュナイダーエレクトリックカスタマーケアセンターまで

平日 9:00~19:00 土日祝日 (弊社指定の休業日を除く) 9:00~12:00、13:00~17:00

0570-056-800

一部、IP電話などで統一ダイヤルがつかない場合は、以下におかけください。

東京：03-5931-7809 名古屋：052-961-3695 大阪：06-7175-9637

製品のご用命は…