

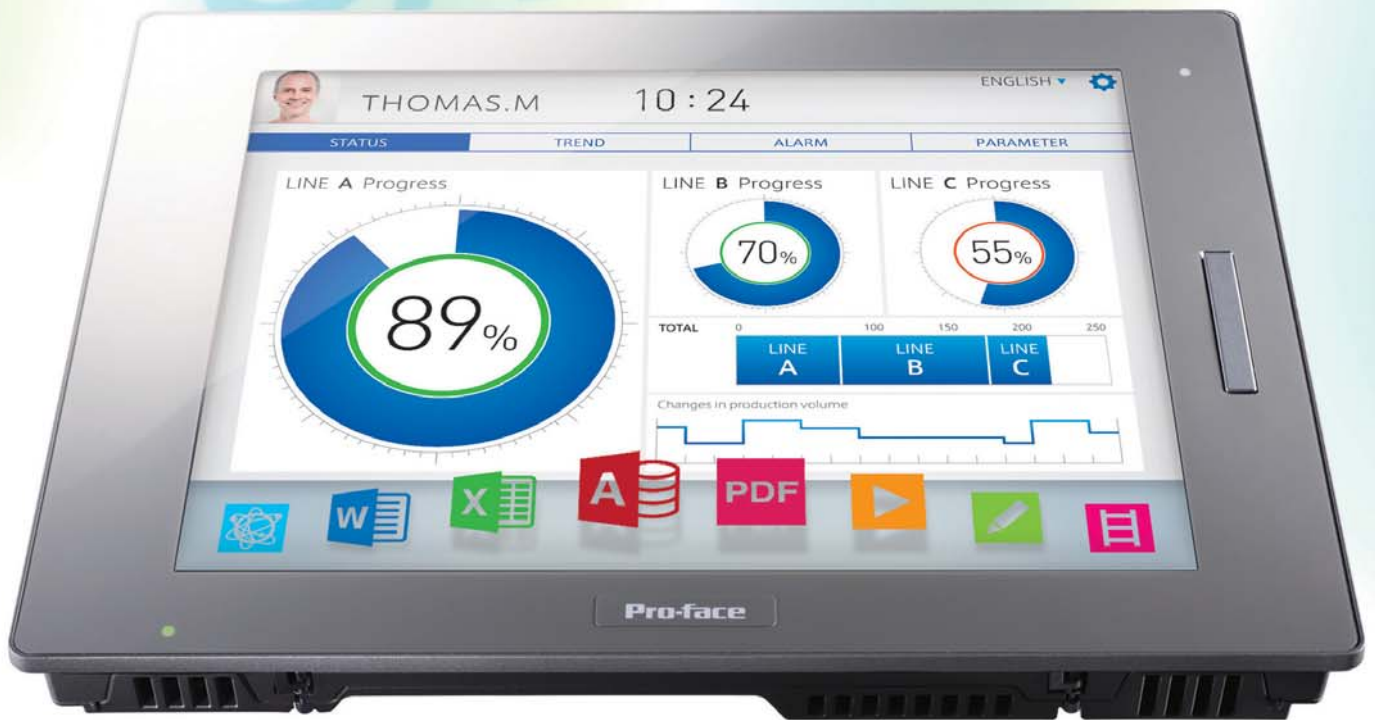
Pro-face

by Schneider Electric

Smart Portal 智慧入口

SP5000 系列

smart



串接人和資訊
人機溝通智慧化

SMART PORTAL

隨著機械操作日益複雜、生產管理及維修預測需使用操作資料、以及雲端需求日漸普及，製造現場也開始有了“大資料” (big data)。

Pro-face 新的SMART PORTAL 智慧入口實現了前所未有的連接性，創造了來自未來的智慧介面。

SP5000 系列讓各種不同的資料可以分享或保存至這個SMART PORTAL 智慧入口，並用最適當的形式傳送給需要的人員。

SMART PORTAL 智慧入口串接人與資訊，讓人機溝通智慧化。

珍貴資料 以最適當的形式呈現



較多的資料量不一定就比較好。當資料以正確的格式傳送給正確的負責人員，才能產生最大的價值。

辦公室與現場 連接更緊密



透過區分網段，SMART PORTAL 智慧入口讓現場和辦公室連接更緊密，並同時確保最高的安全性。



操作簡單 ---任何時間、任何地點



海外生產和市場需求的多樣化讓設定和維修機器的效率需要大幅提升。

概念影片

用影像方式讓您了解更多關於 SMART PORTAL 智慧入口的概念和優勢。



SMART PORTAL 智慧入口

企業網路

整合兩個不同網路並確保高度安全性

伺服器



設備 4
資料收集電腦



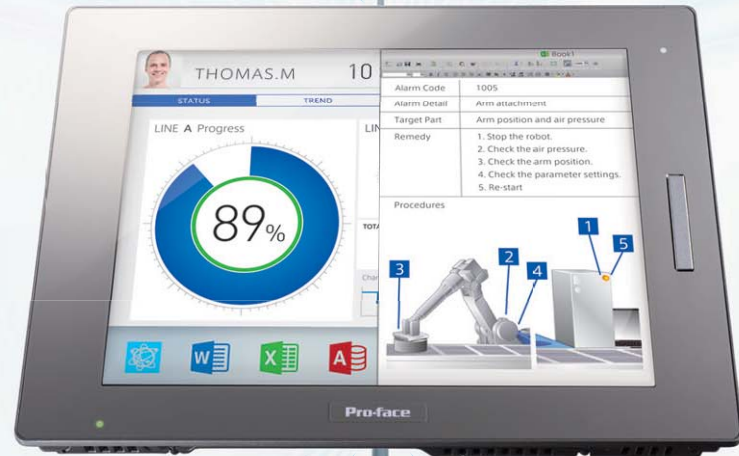
智慧手機

平板電腦



人機介面的穩定性

與多種控制裝置即時通信，
並快速地搜集資料。



設備 1
高效能人機介面



設備 2
應用電腦



設備 3
維修用電腦



生產現場網路

不用程式就可連接現場多種裝置

串接兩個不曾連結的世界

雲端

伺服器



工業電腦的多樣性

利用Windows 應用程式處理
警報或維修工作。

設備 4
資料收集電腦



在正確的時間以
正確的方式
準確地傳送重要資料

設備 1 高效能人機介面

提供 即時回應

改善反應的效能並達到即時回應。SMART PORTAL智慧入口可快速處理並回應，可取代過去無法即時回應的設備。

設備 2 應用電腦

作為 內建的應用電腦

SMART PORTAL智慧入口可作為內建的應用電腦，以使用Windows應用程式。可在SMART PORTAL智慧入口上使用特定的應用程式。

設備 3 維修用電腦

作為 維修用電腦

操作手冊和各種開發工具可儲存在SMART PORTAL智慧入口。每次維修時，不需要再攜帶電腦至生產現場了。

設備 4 資料收集電腦

作為 資料收集電腦

SMART PORTAL智慧入口的兩個乙太網路埠可設定不同的IP位址。辦公室和生產現場之間可設定高安全性的網路。除此之外，收集到的資料可儲存在NVRAM以避免資料流失。

顯示器 × 主機模組的設計提供功能上和尺寸上的彈性

- 有 6 種顯示器和 2 種主機可供選擇，自由搭配可產生 12 種組合
- 模組化設計讓顯示器可輕鬆與主機組合或拆卸，只更換需要更換的部分

Premium 顯示器

15" 12" 10"

高效能顯示器支援多點觸控，並提供亮度感應和自動縮放功能。

型號	15吋	SP-5700TP
	12吋	SP-5600TP
	10吋	SP-5500TP

自動縮放

螢幕畫面資料可適用於3個不同尺寸的Premium顯示器，以適應彈性的尺寸變化。



安裝固定器

在安裝或維修時，內建的固定器可以防止本機摔落。



亮度感應

前端USB

12
種組合

Advanced 顯示器

12" Wide 10" Wide 7" Wide

寬螢幕顯示器可顯示更多資訊。

型號	12吋寬螢幕	SP-5600WA
	10吋寬螢幕	SP-5500WA
	7吋寬螢幕	SP-5400WA



其他擴充功能

HMI 畫面及邏輯編輯軟體 GP-Pro EX



直覺性的操作降低畫面的開發時間

行動裝置專用的 遠端監控軟體

Pro-face Remote HMI



透過平板電腦或智慧手機就可監控生產現場

USB 解決方案 EZ 系列



透過一條USB連接就可簡單擴充功能

Open 主機

配備WES7
可執行多種Windows 應用程式
(配備HMI Runtime 標準)

型號 SP-5B40



背板介面

序列埠 x2 乙太網路埠 x2 USB (Type A) x2 USB (mini-B) x1 USB (Type A) x1 DVI-D x1 AUX x1 AUDIO 輸入 x1

CFast/SD 卡插槽

插入CFast卡(Open主機)或SD卡(Power主機)就可輕鬆設定畫面。不需額外電腦。



Power 主機

可高速處理和快速顯示的主機。

型號 SP-5B10



背板介面

序列埠 x2 乙太網路埠 x2 USB (Type A) x2 USB (mini-B) x1 AUX x1

顯示器模組

	Advanced 顯示器			Premium 顯示器		
	SP-5400WA	SP-5500WA	SP-5600WA	SP-5500TP	SP-5600TP	SP-5700TP
尺寸	7" WVGA 800 x 480	10" WXGA 1280 x 800	12" WXGA 1280 x 800	10" SVGA 800 x 600	12" XGA 1024 x 768	15" XGA 1024 x 768
螢幕格式	寬螢幕			4:3		
顏色	262K			16M		
觸控	類比			兩點觸控 (WinGP: 2 點觸控)		
自動縮放	-			○		
亮度感應	-			○		
前端 USB	-			Type A (V2.0) x1, Mini B (V2.0) x1		
保護等級	IP67F			IP65 (IP65F, IP66F 或 IP67F · 若前端 USB 孔加上強化 USB 保護蓋)		
電源輸入	DC 12 - 24V					
操作溫度	0 - 60°C					
外部尺寸 (單位: mm)	W203.6 x H148.6 x D36	W268.5 x H198.5 x D67	W308.5 x H230.5 x D67	W272.5 x H214.5 x D67	W315 x H241 x D67	W397 x H296 x D67
開孔尺寸 (單位: mm)	W190 x H135	W255 x H185	W295 x H217	W259 x H201	W301.5 x H227.5	W383.5 x H282.5
重量	1.2 kg 以下	2.5 kg 以下	3 kg 以下	2.7 kg 以下	3 kg 以下	4.5 kg 以下

主機模組

	Power 主機	Open 主機
	SP-5B10	SP-5B40
OS	Real time OS	Windows Embedded Standard 7 SP1
CPU	-	Atom E6x0 1.3GHz
RAM	-	2GB
系統記憶體	SD x 1 (畫面資料區域: 64MB)	CFast x 1 (可用空間: 約 5.7GB) (畫面資料區域: 64MB)
NVRAM	HMI: 320KB, 控制: 64KB	HMI: 320KB
外部記憶體	SD/SDHC x 1	CFast x 1, SD/SDHC x 1
序列埠	x2 (RS232C/422/485, D-sub9 公頭)	
乙太網路埠	x2 (10/100/1000Base-T)	
USB	Type A (V2.0) x2, Mini B (V2.0) x1	Type A (V2.0) x3, Mini B (V2.0) x1
Fieldbus	x1 (Profibus-DP(MPI), CANopen, EtherCAT) *1	
RGB 輸出	-	DVI-D (24 pin) x 1
其他	揚聲器 (MONORAL), Line out	揚聲器 (MONORAL), Line out MIC 或 Line in (mini jack)
電源輸入	DC 12 - 24V (透過顯示器模組供電)	
操作溫度	0 - 60°C	
外部尺寸 (單位: mm)	W188 x H131 x D45	
重量	0.9 kg 以下	

*1 Fieldbus 介面預計 2014 年第 4 季推出

警告

小心人員受傷或機器損壞

使用 Pro-face 產品前請務必詳細閱讀使用說明書。請注意現場機器的運作及人員的安全。避免人員受傷或機器損壞。正式操作任何產品前請務必先詳讀相關的使用手冊。

- 本型錄上印刷的顏色與實機不同時，以實機為主。
- 本型錄中所刊載的其他產品都有其各自公司的註冊商標。
- 實際的使用者畫面可能會與本型錄顯示的不同。
- 本型錄中所刊載的內容若有變更恕不另行通知。
- 任何電器設備都應由合格人員安裝、操作、整理和維護。因使用本型錄所產生的任何結果非屬本公司之責任。

Pro-face
by Schneider Electric

更多詳細資訊，請參閱台灣普羅菲司網站：
www.proface.com.tw

台灣普羅菲司
Pro-face Taiwan
台北公司
11492 台北市內湖區基湖路 39 號 2 樓
Tel: (02) 2657-1121
Fax: (02) 2657-1021
www.proface.com.tw
proface@proface.com.tw

全省技術客服專線
(04)2329-1143
台中辦事處
40861 台中市南屯區公益路二段
51 號公益大樓 9 樓 B1
Tel: (04) 2329-1121
Fax: (04) 2328-1121

台南辦事處
744 台南市新市區信義街
9-8 號
Tel: (06) 599-5737
Fax: (06) 501-1151