



簡単
プログラミング

オールインワン
(アナログ入力を内蔵)

豊富な
コネクティビティ

プログラミング
ソフトウェア無償

プログラマブルコントローラー Modicon M221シリーズ



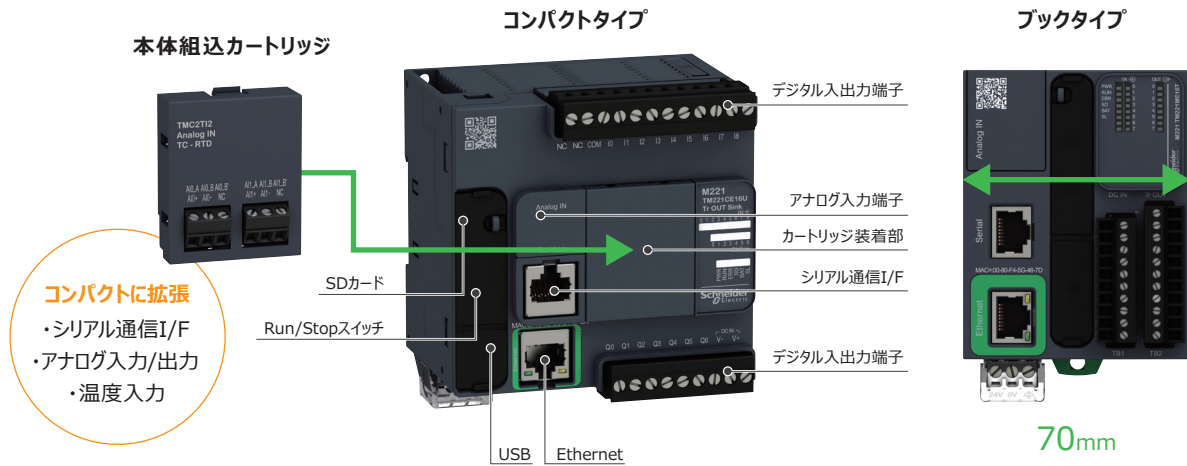
Life Is On

Schneider
Electric

シンプルで簡単! シュナイダーエレクトリックのマシンソリューション

オールインワンのコンパクト構成

アナログ入力標準装備だからコストパフォーマンスも抜群! 装置の省スペース化に最適です。



簡単プログラミング

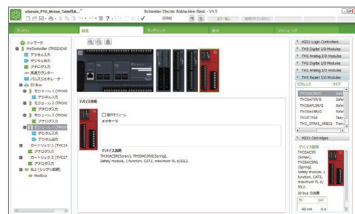
プログラミングソフトウェア "SoMachine Basic" (日本語対応) を無償でダウンロード可能です。
直感的な操作で、初心者でも安心して使用できます。

ダウンロード <http://www.pro-face.com/trans/ja/catalog/1060.html>

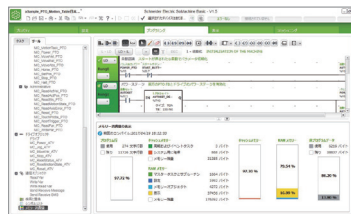
* ダウンロードには会員登録が必要です(無償)。



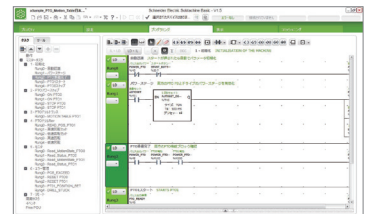
SoMachine Basic



メニューバーから部品を選択



メンテナンス画面を標準装備



わかりやすいプログラミング画面

3ステップで
簡単設計

モジュール選択

モジュールリストから
選ぶだけ

プログラミング

マニュアル不要の
直感操作

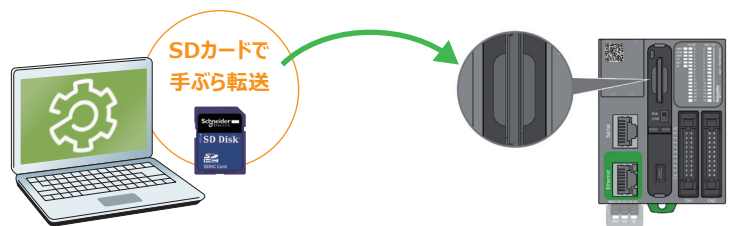
デバッグ

シミュレーションで
簡単デバッグ

簡単メンテナンス

パソコンなしでメンテナンスができます。

- ・プログラムインストール
- ・プログラムバックアップ



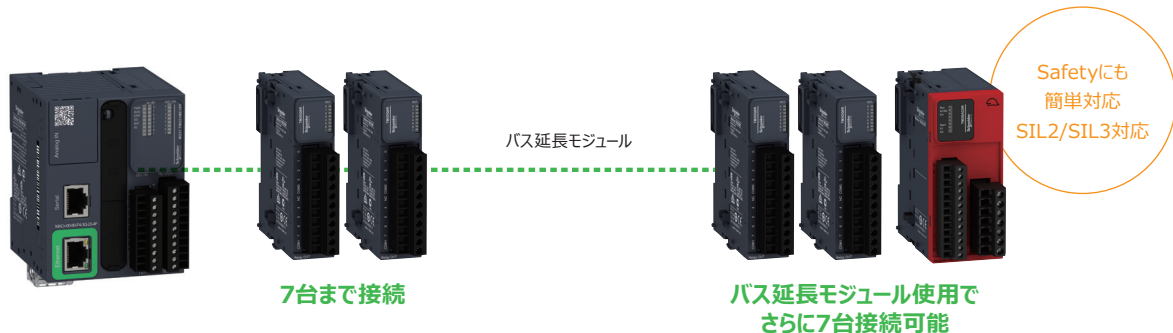
つながる! 豊富なコネクティビティ

豊富なI/Fにより、HMIやインバーターなど、様々な機器と接続できます。

用途に合わせて選べる! 豊富な拡張モジュールをご用意

広がる拡張性

豊富なI/O拡張モジュールを用意しています。



本体仕様

	型式*1	組込I/O構成			シリアル通信	イーサネット	外形寸法 (mm)	供給電源
		デジタル入力	デジタル出力	アナログ入力				
コンパクトタイプ	TM221C16*	9点	7点	2点	1ch	-	95 x 90 x 70	リレー出力:100~240Vac トランジスタ出力:24Vdc
	TM221CE16*					1ch		
	TM221C24*	14点	10点			-	110 x 90 x 70	
	TM221CE24*					1ch		
	TM221C40*	24点	16点			-	163 x 90 x 70	
TM221CE40*	1ch							
ブックタイプ	TM221M16**	8点	8点	2点	2ch	-	70 x 90 x 70	
	TM221ME16**				1ch	1ch		
	TM221M32TK	16点	16点		2ch	-		
	TM221ME32TK				1ch	1ch		

1 ""に入る内容は、弊社ホームページにて型式の見方をご確認ください。

共通仕様	使用温度環境	-10~55℃
	対応規格	CE, UL Listing Mark, CSA, RCM, EAC, LR, ABS, DNV - GL
	適用標準規格	IEC/EN 61131-2(Edition 2 2007), UL 508(UL 61010-2-201), ANSI/ISA 12.12.01-2007, CSA C22.2 No. 213, No. 142, E61131-2 and IACS E10

拡張I/Oおよびオプション、アクセサリ

製品名	型式	製品概要	
拡張モジュール	本体組込カートリッジ型 (コンパクトタイプのみ装着可)	TMC2AI2	アナログ入力2点:分解能12bit、0~10Vもしくは0~20mA/4~20mAを選択
		TMC2AQ2V	アナログ出力2点:分解能12bit、0~10V
		TMC2AQ2C	アナログ出力2点:分解能12bit、4~20mA
		TMC2TI2	アナログ入力2点:分解能14bit、温度入力、type K, J, R, S, B, E, T, N, C, PT100, PT1000, NI100, NI1000
		TMC2SL1	シリアル通信1ch:RS-232C/485、絶縁無
		TMC2HOIS01	アナログ入力2点:分解能12bit、0~10Vもしくは0~20mA/4~20mAを選択 *2
		TMC2PACK01	アナログ入力2点:分解能12bit、0~10Vもしくは0~20mA/4~20mAを選択 *2
		TMC2CONV01	シリアル通信1ch:RS-232C/485、絶縁無 *2
	ビルド型*3	TM3DI**	デジタル入力:8点/16点/32点
		TM3DQ***	デジタル出力:8点/16点/32点、リレー/ソース/シンク出力
		TM3DM***	デジタル入出力:入力4点+出力4点、入力16点+出力8点
		TM3*I***	アナログ入力:電流・電圧2点/4点/8点、温度入力4点/8点
		TM3AQ**	アナログ出力:電流・電圧2点/4点
		TM3*M***	アナログ入出力:電流・電圧入力2点(温度入力も可)+出力1点、電流・電圧入力4点+出力2点
		TM3SA****	セーフティ入力:非常停止からライトカーテン対応、SIL2もしくはSIL3対応
		TM3XTRA1	バス延長モジュール トランスミッター
TM3XREC1	バス延長モジュール レシーバー		

*2 SoMachine Basicのアプリケーションライブラリー用 *3 "*"に入る内容は、弊社ホームページにてオプション一覧をご確認ください。


製品名	型式	製品概要
M221専用リモートディスプレイ	TMH2GDB	240x160ピクセル、モノグラフィック表示、22φ取付
TMH2GDB用ケーブル (1m)	VW3A1104R10	RJ-45コネクタ付きケーブル
SDカード(プログラム用)	TMASD1	256Mバイト
プログラム転送ケーブル(3m)	TCSXCNAMUM3P	SoMachine Basicインストール済みのパソコン(USB Type A)からM221(USB mini B)へプログラムを転送するケーブル

Life Is On

Schneider
Electric™

シュナイダーエレクトリックカスタマーケアセンター

平日 9:00～19:00 土日祝日（弊社指定の休業日を除く） 9:00～12:00、13:00～17:00

 0570-056-800

一部、IP電話などで統一ダイヤルがつかない場合は、以下におかけください。

東京：03-5931-7809 名古屋：052-961-3695 大阪：06-7175-9637

シュナイダーエレクトリックホールディングス株式会社

（旧：株式会社デジタル）

東京オフィス 東京都港区芝浦2-15-6 オアーズ芝浦MJビル

大阪オフィス 大阪市中央区北浜4-4-9 シュナイダーエレクトリック大阪ビルディング

U R L www.proface.co.jp

www.schneider-electric.co.jp

●ご使用前に必ずマニュアル、およびその他付属する書類をよくお読みください。●据付け・接続・保守は、必ず電気設備の施工法、関連法規などを熟知し、かつ適切な技能を有する方が行うようにしてください。これらを守らずに使用した結果、人命に関わる重傷や機器の損傷、その他いかなる結果が生じても弊社は一切の責任を負わないものとします。

製品のご用命は…