

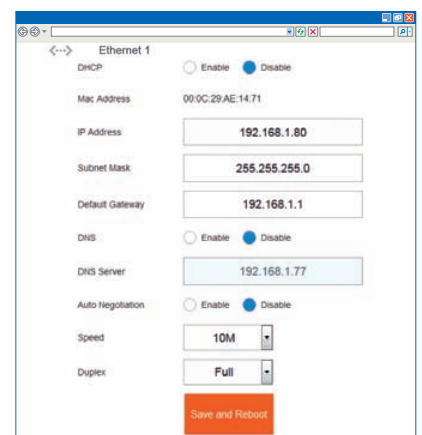
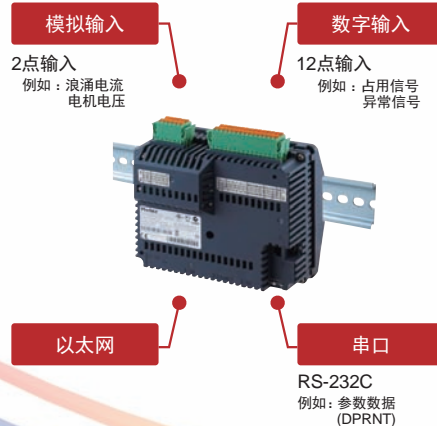
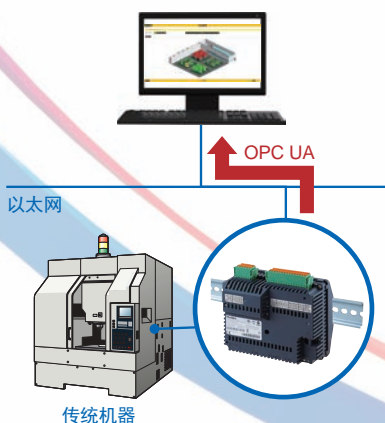
通过多功能数据采集器
将CNC数据从传统机器
采集到MT-LINK*i*



轻松连接CNC机器与MT-LINK*i*。

兼容串口(DPRNT)及I/O。可采集多种类型的数据。

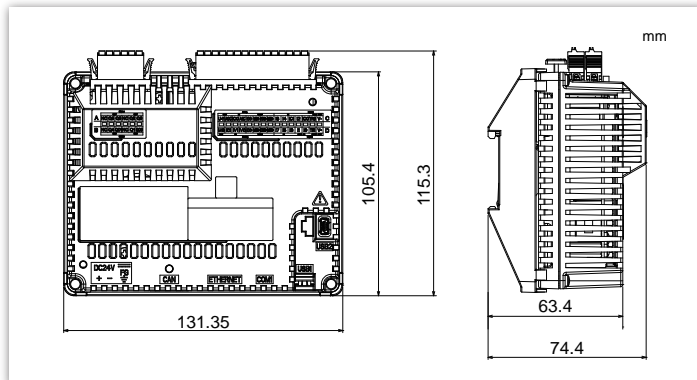
在Web浏览器上配置主机设置, 无需外部软件。



规格

型号	PFXLM4B01DAKFF	
额定输入电压	24 Vdc	
允许失电时间	20.4 Vdc, 10 ms 以下	
功耗	10.4 W 以下	
最大瞬时电流	28.8 Vdc, 30 A 以下	
工作温度	水平安装	0 ~ 50 °C (32 ~ 122 °F)
	垂直安装	0 ~ 40 °C (32 ~ 104 °F)
工作和存储湿度	5 ~ 85 % (无凝露, 湿球温度计 39 °C (102.2 °F)以下)	
污染等级	IEC 60664	2
抗振性能	DIN导轨安装	3.5 mm 固定振幅 5 ~ 8.4 Hz 9.8 m / s ² (1 gn) 固定振幅 8.4 ~ 150 Hz
串口(COM)	RS-232C/485 接头类型: RJ45	
USB	USB 2.0 (Type-A) x1 USB 2.0 (Mini-B) x1	
以太网	10 BASE-T / 100 BASE-TX x1	
控制	数字输入	12点标准输入(NPN和PNP)
	模拟输入	2模拟输入 (13位)
外形尺寸	W131.35 x H115.3 x D74.4 mm	
重量	544 g	

尺寸



兼容的CNC型号

	I/O信号	RS-232信号 (DPRNT)*1
FANUC Series 0	✓	-
FANUC Series 15	✓	✓
FANUC Series 16 / 18 / 20 / 21	✓	✓
FANUC Power Mate -D / F / H	✓	✓
FANUC Series 16i / 18i / 21i	✓	✓
FANUC Power Mate i	✓	✓
FANUC Series 15i	✓	✓
FANUC Series 0i	✓	✓
FANUC Series 30i / 31i / 32i / 35i	✓	✓
FANUC Power Motion i	✓	✓
除上述以外的PLC 和CNC	✓	-

*1 可能不支持, 具体取决于CNC的配置。

配件

产品名称	型号	描述
FANUC CNC连接电缆 (5m)	PFXZLMCBJR22	串行通讯电缆, 用于连接本产品和FANUC CNC。

设置画面 (Web浏览器)

OPC UA 服务器设置

OPC UA Server

Transport Protocol: UA TCP

Port Number: 48010

Data Format: UA Binary

Save and Reboot

数字输入画面

Digital Input

0 1 2 3 4 5

6 7 8 9 10 11

模拟输入画面

Analog Input Data 1ch Settings

Input Data: 14

Data Type: Current (0mA..20mA)

Data Range: Fixed Value (min: 0, max: 8191)

Low Pass Filter: None

串口设置

FANUC DPRINT SIO

Version: V1.2.0.0

SIO Type: RS232C

Speed: 4800

Data Length: 8 Bits

Parity Bit: None

Stop Bits: 2 Bit

