



# クイックスタートで、 シンプルな設備や装置に最適

小型モーター用インバーター

## Altivar ATV12シリーズ



[se.com/jp](http://se.com/jp)

Life Is On

**Schneider**  
Electric

# 設備の信頼性と業務効率化の向上、 さらに省エネ効果を現場に！

## 操作性と接続性を重視したデザイン

状態がひとめでわかる  
4桁の7セグ表示部

ナビゲーションボタンで  
簡単設定

デジタル入力:4点  
デジタル出力:1点  
リレー出力:1点  
アナログ入力:1点  
(0-10Vもしくは0-20mA)  
アナログ出力:1点  
(0-10Vもしくは0-20mA)

Modbusシリアル通信

### + クイックスタート

- 工場出荷時の設定でほぼ全てのアプリケーションをカバーします。
- 3種類の用途選択機能を内蔵。標準/パフォーマンス/ポンプ・ファン

### + 長寿命

長寿命部品の採用により、  
通常使用での設計寿命は  
10年です。

## 簡単設定！

### 使用環境に合わせて選べる4通りの設定方法

#### <その1>

現場でシンプルに、本体正面の7セグ表示部とナビゲーションボタンで設定

#### <その2>

梱包箱を開けずに、ローダーツールを本体に接続して設定

#### <その3>

操作表示器を接続して、操作盤の外から設定

#### <その4>

専用プログラミングツールSoMoveを使って、パソコンで設定



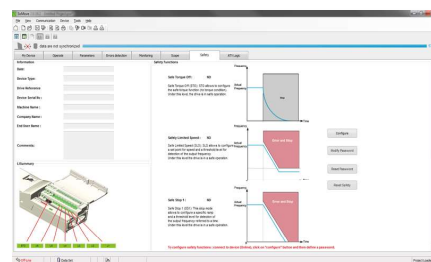
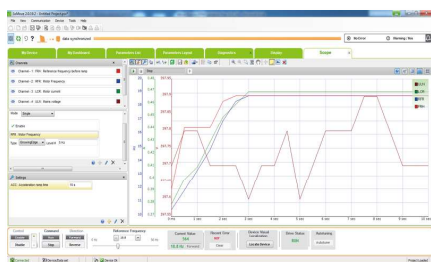
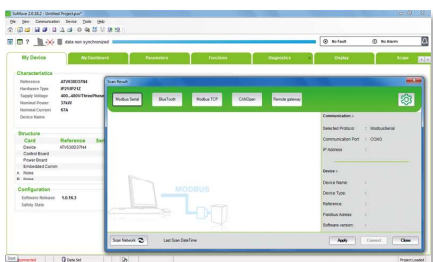
操作表示器



ローダーツール



>SoMoveはホームページから無償ダウンロードできます。  
>総合ツールなので、インバータの設定、動作、テストなどを行えます。



# 世界中のお客様の声から生まれた シンプルな設備や装置に最適なインバーター

機械の小型化にも対応するコンパクト設計で、あらゆる用途に適用

- ハンドリング  
小型コンベア、遮断機
- パッケージング  
印刷機械、ラベリング装置
- 食品  
ミキサー
- ポンプアプリケーション  
スプリンクラー
- 医療と健康  
介護ベッド、ランニングマシン



## 耐環境設計

- 大気汚染などへの配慮  
標準規格IEC60721-3-3準拠  
(クラス3C3、3S2対応)
- 使用温度  
-10~50℃(ディレーティングなし)

## 基本仕様

項目	仕様
制御方式	V/f 制御、センサーレスベクトル制御
周波数制御範囲	0.5~400 Hz
始動トルク	150%
トルク制限	トルク制限 検出モニタリングのみ
加減速時間	0.0 s ~ 999.9 s (加速・減速を個別に設定)
制動トルク	70%
その他	オートチューニング、Modbus通信

## 環境仕様および適合規格

	内容
製品準拠規格	IEC 61800-5-1, IEC 61800-3
電磁適合性	ファーストトランジェットバースト EN/IEC 61000-4-4 レベル4準拠
	静電放電 EN/IEC 61000-4-2 レベル3準拠
	放射電磁界 EN/IEC 61000-4-3 レベル3準拠
	誘導電磁ノイズ EN/IEC 61000-4-6 レベル3準拠
	サージ耐性 EN/IEC 61000-4-5 レベル3準拠
	電圧ディップ/瞬時停電 EN/IEC 61000-4-11準拠
電磁放射ノイズ	EMC環境適合 環境1 カテゴリーC2 EN/IEC 61800-3準拠 (2~16kHzシールドケーブル)
	EMCフィルター追加 環境1 カテゴリーC1 EN/IEC 61800-3準拠 (4~12kHzシールドケーブル 5m以下)
	EMCフィルター追加 環境1 カテゴリーC2 EN/IEC 61800-3準拠 (4~12kHzシールドケーブル 20m以下)
	EMCフィルター追加 環境2 カテゴリーC3 EN/IEC 61800-3準拠 (4~12kHzシールドケーブル 20m以下)
製品認証	CSA、C-Tick、GOST、NOM、UL、CE
耐振動性	EN/IEC 60068-2-6準拠 (1gn, f=13~200Hz)、EN/IEC 60068-2-6準拠(振幅1.5mm, f=3~13Hz)
衝撃耐性	EN/IEC 60068-2-27準拠(15gn, 11ms)
相対湿度	5~95% (結露無し) IEC 60068-2-3準拠
保護機能	IP20
動作温度	-10~40℃(ディレーティング無し) ATV12H018F1, H037F1, H018M2...H075M2, H018M3...H075M3, ATV12P*****
	-10~50℃(ディレーティング無し) ATV12H075F1, 12HU15M2, HU22M2, 12HU15M3...HU40M3
	-10~60℃(保護シールを外し、温度相関2.2%ディレーティング)
保管温度	-25~70℃
取付角度	垂直方向取付 +/- 10度
動作高度	1,000m以下 (ディレーティング無し)、1,000~2,000m(100mごとに1%のディレーティング)
環境汚染度	IEC 60721-3-3準拠 クラス3C3および3S2

# 冷却の種類を選べる!

# ヒートシンクタイプとベースプレートタイプをご用意

## <ヒートシンクタイプ一覧>

型式	ATV12H018F1	ATV12H037F1	ATV12H075F1	ATV12H018M2	ATV12H037M2	ATV12H055M2	ATV12H075M2	ATV12HU15M2	ATV12HU22M2
電源	単相100V(100-120V, 50/60Hz)			単相200V(200-240V, 50/60Hz)					
モーター容量(kW)	0.18	0.37	0.75	0.18	0.37	0.55	0.75	1.5	2.2
定格出力電流(A)	1.4	2.4	4.2	1.4	2.4	3.5	4.2	7.5	10
過負荷電流(A)	2.1	3.6	6.3	2.1	3.6	5.3	6.3	11.2	15
出力定格電圧	三相200-240V			三相200-240V					
制動トルク	70%			70%					
電源容量(kVA)	0.6	1.1	1.9	0.7	1.2	1.6	2	3.6	4.8
最大電流容量(A)	6	11.4	18.9	3.4	5.9	8	10.2	17.8	24
冷却ファン	なし		あり	なし				あり	
製品質量(kg)	0.7	0.8	1.3	0.7	0.7	0.7	0.8	1.4	1.4
筐体サイズ(別表)	①	②	④	①	②	③	③	④	④

型式	ATV12H018M3	ATV12H037M3	ATV12H075M3	ATV12HU15M3	ATV12HU22M3	ATV12HU30M3	ATV12HU40M3
電源	三相200V(200-240V, 50/60Hz)						
モーター容量(kW)	0.18	0.37	0.75	1.5	2.2	3	4
定格出力電流(A)	1.4	2.4	4.2	7.5	10	12.2	16.7
過負荷電流(A)	2.1	3.6	6.3	11.2	15	18.3	25
出力定格電圧	三相200-240V						
制動トルク	70%						
電源容量(kVA)	0.7	1.2	2.2	3.9	5	6.6	8.3
最大電流容量(A)	2	3.6	6.3	11.1	14.9	19	23.8
冷却ファン	なし			あり			
製品質量(kg)	0.7	0.8	0.8	1.2	1.2	2.0	2.0
筐体サイズ(別表)	①	②	③	⑤	⑤	⑥	⑥



	筐体サイズ(EMCプレート装着時) WxHxD mm
①	72x143x102.2 (72x189.5x102.2)
②	72x143x121.2 (72x189.5x121.2)
③	72x143x131.2 (72x189.5x131.2)
④	105x142x156.2 (105x188.2x156.2)
⑤	105x143x131.2 (105x189.3x131.2)
⑥	140x184x141.2 (105x230.6x141.2)

## <ベースプレートタイプ一覧>

型式	ATV12P037F1	ATV12P037M2	ATV12P055M2	ATV12P075M2	ATV12P037M3	ATV12P075M3	ATV12PU15M3	ATV12PU30M3	ATV12PU40M3	
電源	単相100V (100-120V, 50/60Hz)	単相200V(200-240V, 50/60Hz)			三相200V(200-240V, 50/60Hz)					
モーター容量(kW)	0.37	0.37	0.55	0.75	0.37	0.75	1.5	2.2	3	4
定格出力電流(A)	2.4	2.4	3.5	4.2	2.4	4.2	7.5	10	12.2	16.7
過負荷電流(A)	3.6	3.6	5.3	6.3	3.6	6.3	11.2	15	18.3	25
出力定格電圧	三相200-240V	三相200-240V			三相200-240V					
制動トルク	70%	70%			70%					
電源容量(kVA)	1.1	1.2	1.6	2	1.2	2.2	3.9	5	6.6	8.3
最大電流容量(A)	11.4	5.9	8	10.2	3.6	6.3	11.1	14.9	19	23.8
冷却ファン	なし	なし			なし					
製品質量(kg)	0.7	0.7	0.7	0.7	0.7	0.7	1.0	1.0	1.6	1.6
筐体サイズ(別表)	⑦	⑦	⑦	⑦	⑦	⑦	⑧	⑧	⑨	⑨



	筐体サイズ(EMCプレート装着時) WxHxD mm
⑦	72x143x102.2 (72x189.5x102.2)
⑧	105x143x98.2 (105x189.3x98.2)
⑨	140x184x100.2 (140x230.6x100.2)

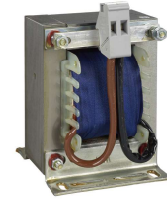
# 便利なオプション品も多数ラインアップ!

## <ブレーキ抵抗器>

型式	製品名	対象本体機種
VW3A7723	ブレーキ抵抗器 - IP00-100Ω-32W	単相100V仕様、 単相/三相200V仕様 1.5kWまで
VW3A7724	ブレーキ抵抗器 - IP00-68Ω-32W	単相/三相200V仕様 2.2kWまで
VW3A7725	ブレーキ抵抗器 - IP00-100Ω-40W	単相/三相200V仕様 4.0kWまで



VW3A7723  
ブレーキ抵抗器



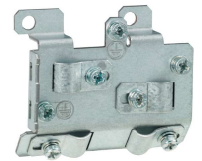
VW3A4551  
モーターチョーク



VW3A4416  
EMCフィルター

## <モーターチョーク>

型式	製品名	対象本体機種
VW3A4551	ライン/モーターチョーク - 10mH - 4A - 三相 - 45W	ATV12H□□□□□:037F1、018M2、037M2、055M2、018M3、037M3 ATV12P□□□□□:037F1、037M2、055M2、037M3
VW3A4552	ライン/モーターチョーク - 4mH - 10A - 三相 - 65W	ATV12H□□□□□:075F1、075M2、U15M2、075M3、U15M3 ATV12P□□□□□:075M2、075M3、U15M3
VW3A4553	ライン/モーターチョーク - 2mH - 17A - 三相 - 75W	ATV12H□□□□□:U22M2、U22M3、U30M3 ATV12P□□□□□:U22M3、U30M3
VW3A4554	ライン/モーターチョーク - 1mH - 31A - 三相 - 90W	ATV12H□□□□□:U40M3 ATV12P□□□□□:U40M3



VW3A9523  
EMC適合キット

## <EMCフィルター>

型式	製品名	対象本体機種
VW3A4416	EMCフィルター	ATV12H□□□□□:018F1、037F1、018M2、037M2、055M2、075M2 ATV12P□□□□□:037M2、055M2、075M2
VW3A4417	EMCフィルター	ATV12H□□□□□:075F1、U15M2、U22M2 ATV12P□□□□□:U15M3、U22M3
VW3A4418	EMCフィルター	ATV12H□□□□□:018M3、037M3、075M3 ATV12P□□□□□:037M3、075M3
VW3A4419	EMCフィルター	ATV12H□□□□□:U15M3、U22M3 ATV12P□□□□□:U15M3、U22M3

## <EMC適合キット>

型式	製品名	対象本体機種
VW3A9523	EMC適合キット	ATV12H□□□□□:018F1、037F1、018M2、037M2、055M2、075M2、018M3、037M3、075M3 ATV12P□□□□□:037F1、037M2、055M2、075M2、037M3、075M3
VW3A9524	EMC適合キット	ATV12H□□□□□:075F1、U15M2、U22M2、U15M3、U22M3 ATV12P□□□□□:U15M3、U22M3
VW3A9525	EMC適合キット	ATV12H□□□□□:U30M3、U40M3 ATV12P□□□□□:U30M3、U40M3

## <フェライト抑制器>

型式	製品名	対象本体機種
VW3A31451	フェライト抑制器 (3個入り)	ATV12H□□□□□:018M2
VW3A31452	フェライト抑制器 (3個入り)	ATV12H□□□□□:037M2、018M3、H037M3
VW3A31453	フェライト抑制器 (3個入り)	ATV12H□□□□□:055M2、075M2、U15M2、U22M2、075M3、U15M3、U22M3

## <操作表示器>

型式	製品名	対象本体機種
VW3A1006	操作表示器 - IP54仕様	全機種
VW3A1007	操作表示器 - IP65仕様	
VW3A1104R10	操作表示器用ケーブル 1m	
VW3A1104R30	操作表示器用ケーブル 3m	

## <ローダーツール>

型式	製品名	対象本体機種
VW3A8120	シンプルローダーツール(ケーブル付)	全機種
VW3A8121	マルチローダーツール(ケーブル、SDカード、バッテリー付)	
VW3A8126	マルチローダー用RJ45ケーブル	



VW3A31451  
フェライト



VW3A1006  
操作表示器



VW3A8121  
ローダーツール

## <通信パーツ>

型式	製品名	対象本体機種
LU96C3	Modbus分岐ボックス	全機種
VW3A8306R	Modbus ラインターミネーター 150Ω(2個入り)	
VW3A8306R03	Modbus シリアルケーブル RJ45 0.3m	
VW3A8306R10	Modbus シリアルケーブル RJ45 1m	
VW3A8306R30	Modbus シリアルケーブル RJ45 3m	
VW3A8306RC	Modbus ラインターミネーター (2個入り)	
VW3A8306TF03	Modbus “T”ケーブルRJ45(M)x1、RJ45(F)x2、0.3m	
VW3A8306TF10	Modbus “T”ケーブルRJ45(M)x1、RJ45(F)x2、1m	

## <アクセサリ>

型式	製品名	対象本体機種
VW3A9317	+15V/+24V 電圧コンバーター	全機種
VW3A9804	DINレール 取付金具キット	ATV12H□□□□□:018F1、037F1、018M2、037M2、055M2、075M2、018M3、037M3、075M3
VW3A9805	DINレール 取付金具キット	ATV12H□□□□□:075F1、U15M2、U22M2、U15M3、U22M3

## <保守パーツ>

型式	製品名	対象本体機種
VZ3V1301	交換用ファン	ATV12H□□□□□:075F1、U15M2、U22M2
VZ3V1302	交換用ファン	ATV12H□□□□□:U15M3、U22M3、U30M3、U40M3

Life Is On



[se.com/jp](https://se.com/jp)

## シュナイダーエレクトリックホールディングス株式会社

製品に関するお問い合わせは、シュナイダーエレクトリック カスタマーケアセンターまで  
平日 9:00~17:00（弊社指定の休業日を除く）

# 03-4578-4697

●ご使用前に必ずマニュアル、およびその他付属する書類をよくお読みください。●据付け・接続・保守は、必ず電気設備の施工法、関連法規などを熟知し、かつ適切な技能を有する方が行うようにしてください。これらを守らずに使用した結果、人命に関わる重傷や機器の損傷、その他いかなる結果が生じても弊社は一切の責任を負わないものとします。  
●掲載した内容は、製品改良のため予告なく変更する場合がございます。

ご用命は…