

SPECIAL  
OFFER



シュナイダーエレクトリック 使ってみようキャンペーン2018

インバーター (Altivar ATV12) スペシャルコンテンツ

Life Is On



# Altivar ATV12とは？



ATV12は、シンプルな設備や装置向けのインバーターです。  
シンプルな用途に最適な非同期モーター対応。

## <容量>

単相100V～120V、0.18kW～0.75kW

単相200V～240V、0.18kW～2.2kW

三相200V～240V、0.18kW～4kW

## <入出力>

デジタル入力4点、デジタル出力1点、リレー出力1点

アナログ入力1点 (0-10v、もしくは0-20mA)

アナログ出力1点 (0-10v、もしくは 0-20 mA)

Modbus serial標準搭載

規格：CE, UL, CSA, C-Tick, NOM, GOST

耐環境仕様：標準規格IEC60721-3-3準拠（クラス3C2、3S2対応）

使用温度：-10～50℃（デレーティングなし）

Life Is On

**Schneider**  
Electric

# Agenda

- 1 \_\_\_\_\_
- 2 \_\_\_\_\_
- 3 \_\_\_\_\_
- 4 \_\_\_\_\_
- 5 \_\_\_\_\_
- 6 \_\_\_\_\_

1 インバーターシェア世界3位の実績！

2 設定方法はシンプル＆簡単！  
シーンに合わせて選べる

3 省エネ、長寿命設計

4 Coming Soon ! ATV320

5 アプリケーション提案

Life Is On

Schneider  
Electric

# インバーターシェア 世界3位の実績！

シュナイダーエレクトリック（Schneider Electric）は、ビル、データセンター、基盤インフラ、産業に向けたエネルギーマネジメントとオートメーションの「デジタルトランスフォーメーション」を推進しています。世界100カ国以上で事業を展開し、電力管理（低・高電圧、およびセキュアパワー）とオートメーションシステムの分野で名実ともに業界のリーダーです。エネルギー、オートメーション、ソフトウェアを組み合わせ、統合された効率化システムを提供します。

## 4つの事業領域

**43%** ビルディング

世界第1位 低電圧、  
ビルディングオートメーション

**22%** インダストリー

世界第1位 プロセスセーフティシステム  
世界第2位 ディスクリットオートメーション  
世界第4位 ディスクリット&プロセスオートメーション

**15%** IT

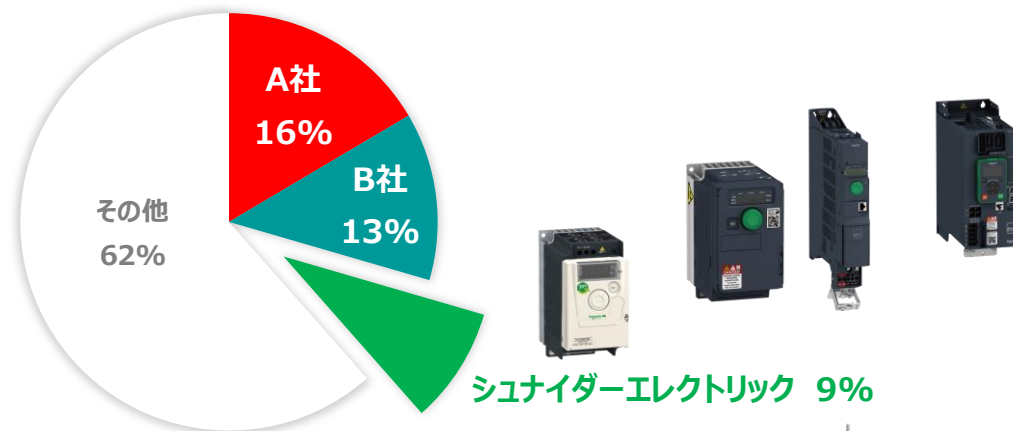
世界第1位 電源、空調、ラックを含む  
トータルソリューション

**20%** インフラストラクチャー

世界第1位 高電圧、グリッドオートメーション

## インバーターは世界シェア3位

世界中でシュナイダーエレクトリックのインバーターをご愛用いただいています。



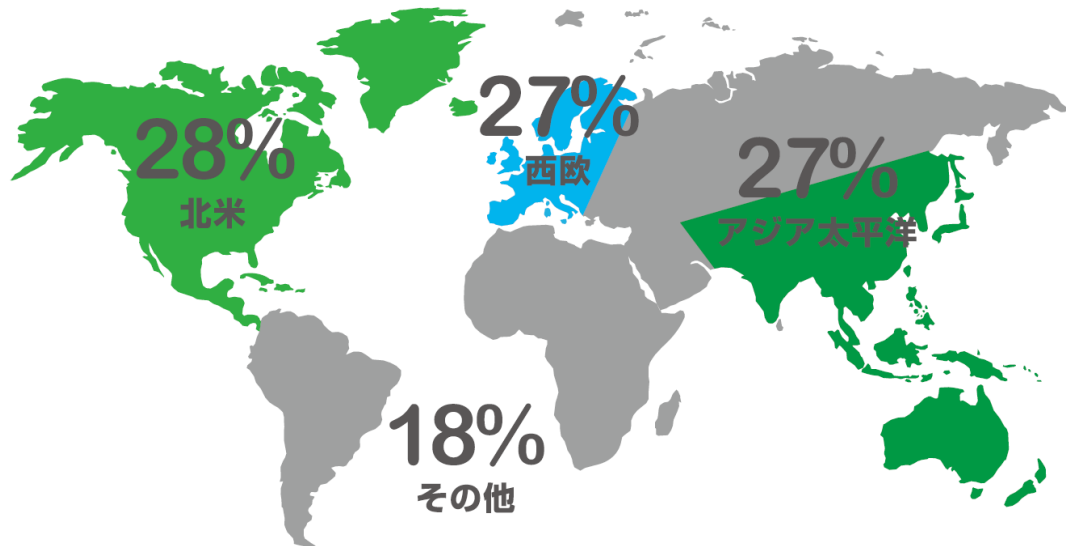
\*2016年 自社調べ

Life Is On

Schneider  
Electric

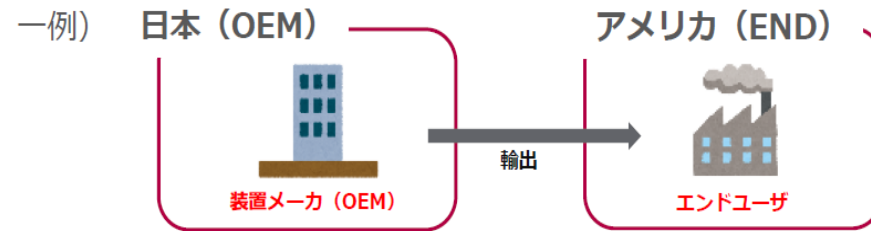
# 国際サポート

高いシェアとバランスの取れた地域展開 → 全世界で同じ品質のサポートを提供



シュナイダーエレクトリック製品を購入した国と、そのシュナイダーエレクトリック製品を実際に使用している国が異なる場合の国際的なサポートシステムをご用意。（有償）日本からの出張費が削減、近隣拠点からのサポートでより素早く対応できます。

**このサービスができるのは、世界中でシェアのあるシュナイダーエレクトリックだからこそです！**



**もちろん、国内でも...**

日本でもシュナイダーエレクトリック製品専任のエンジニアがおります。製品サポートを通して、海外向け装置に海外部材を使用したいお客様、他社と差別化したいお客様のお手伝いをいたします。

\*2016年 売上比率

# 設定方法はシンプル＆簡単！ シーンに合わせて選べる



- ① 梱包箱から開けずに設定
- ② 盤を開けずに設定
- ③ ソフトを使って設定
- ④ 直接本体から設定
- ⑤ Pro-faceのHMIから設定

# ① 梱包箱から開けずに設定

ローダーツールを本体に接続して設定

## マルチローダーツール

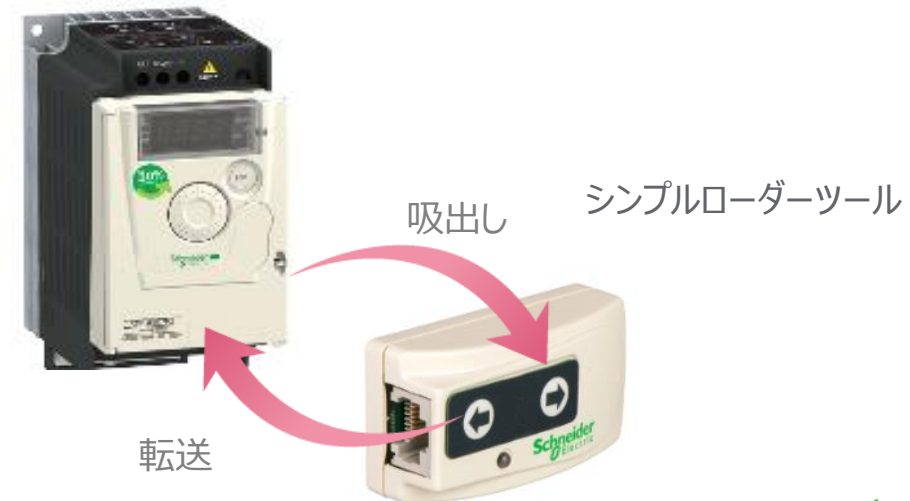
インバーターに電源が入ってなくても梱包されている状態から設定内容を転送できます。  
SDカード搭載で複数の設定ファイルを管理できます。

マルチローダーツール



## 通電したインバーターに使用するシンプルローダーツールもあります

設定内容の転送、読み出しのみが可能。複雑な設定なく楽々♪



Life Is On

Schneider  
Electric

## ② 盤を開けずに設定

操作表示器を接続して設定



盤の外に設置すれば、  
盤を開けずに外から設定可能です。

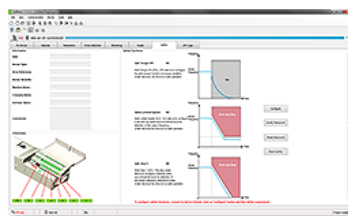
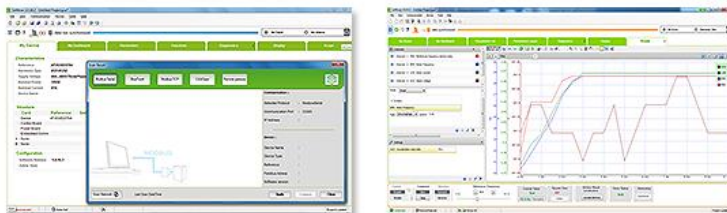
## ③ ソフトを使って設定

SoMoveを使ってパソコンから設定



**SoMove**

インバータの設定、動作、テストなどが  
可能な専用プログラミングツールです。



無償でダウンロード  
できます。(英語版のみ)

## ④ 直接本体から設定

本体正面の7セグ表示部と  
ナビゲーションボタンで設定

状態がひとめでわかる  
4桁の7セグ表示部



ナビゲーションボタン



## ⑤ Pro-faceのHMIから設定

インバーターとセットで使えるPro-faceタッチパネル表示器用のサンプル画面をご用意

画面内容／これらがタッチパネルから確認できます。

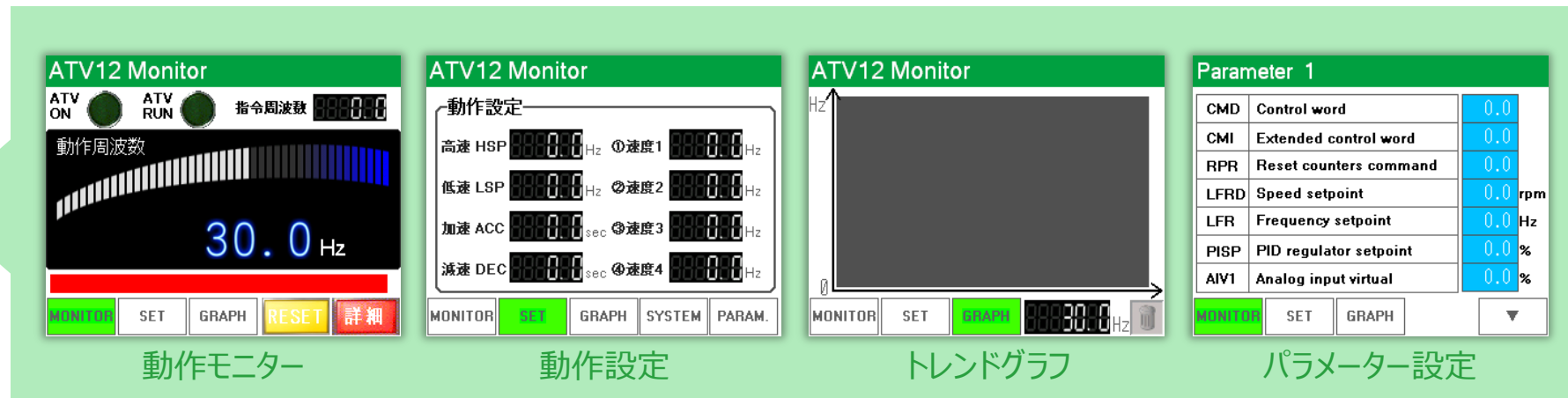
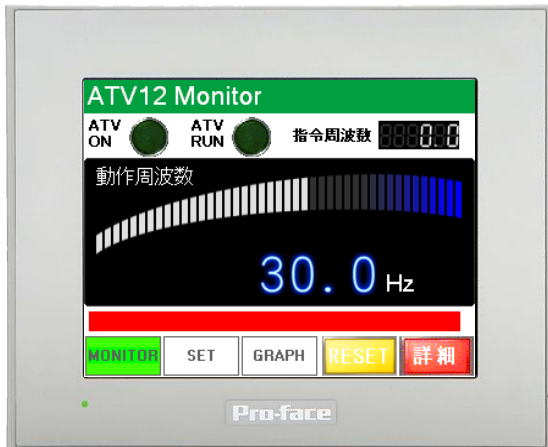
【周波数、加減速の設定、現在周波数、エラー情報の表示、パラメーターの設定】

→インバーターの状態をタッチパネルからモニタリング、パラメーターの設定が可能！

→インバーターのエラーログを表示器上のアラーム履歴として溜めておける！



Pro-faceタッチパネルと相性抜群！



# 省エネ、長寿命設計



省エネが課題のお客様向けに装置をEco化しませんか？

## 省エネ

装置の約30%エネルギーコスト節約に貢献！

## 長寿命

長寿命部品の採用により通常使用での設計寿命は10年！



Life Is On

**Schneider**  
Electric

# 4/16発売! ATV320

ATV12より高い機能をお求めのお客様に



コンパクトタイプ

ブックタイプ

制御盤内での取付効率を  
考慮されたデザイン

三相の同期/非同期モーター向けインバーター。  
コンパクトタイプとブックタイプをご用意しています。

## <容量>

単相200V 0.18kW~2.2kW

三相200V 0.18kW~15kW

三相400V 0.37kW~15kW (コンパクトタイプは4kWまで)

## <特長1> セーフティ機能が充実

STO、SLS、SS1、SMS、GDL

金属加工機やプレス機などに使用で、コスト、工数削減!

## <特長2> インバーター内部にロジック機能

PLCなどのコントローラーの負担を軽減出来ます。

## <特長3> 高いネットワーク拡張性

オプションカートリッジをご用意。

EthernetIP/Modbus TCP、CANopen、Profibus、

ProfiNet、DeviceNet、EtherCAT、Powerlink

Life Is On

Schneider  
Electric

Life Is On

