

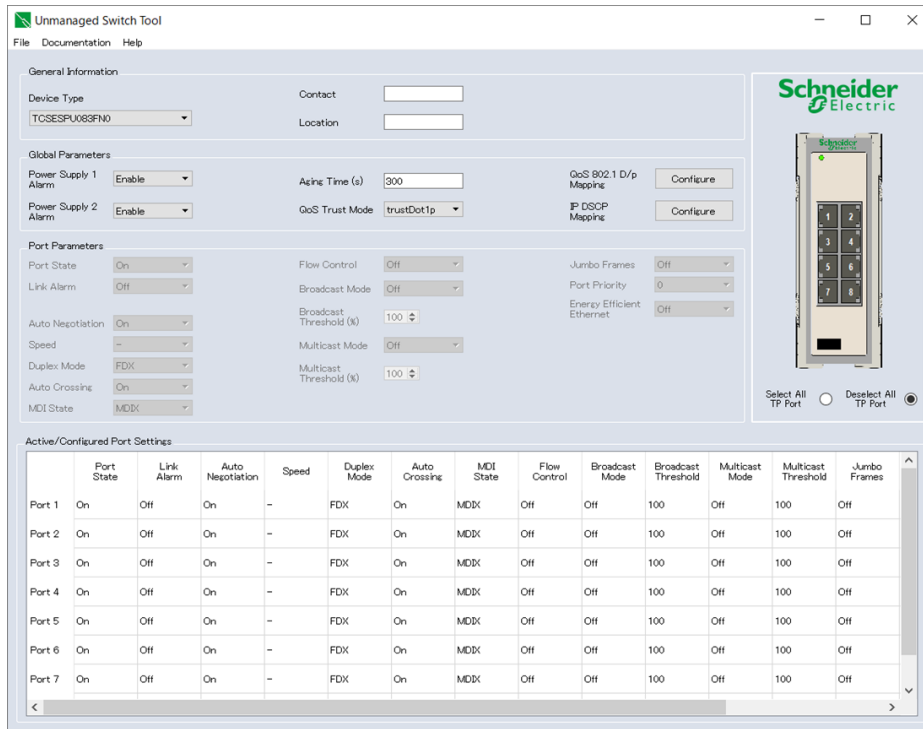
Unmanaged Switch Tool設定方法

Unmanaged Switch Toolのインストール

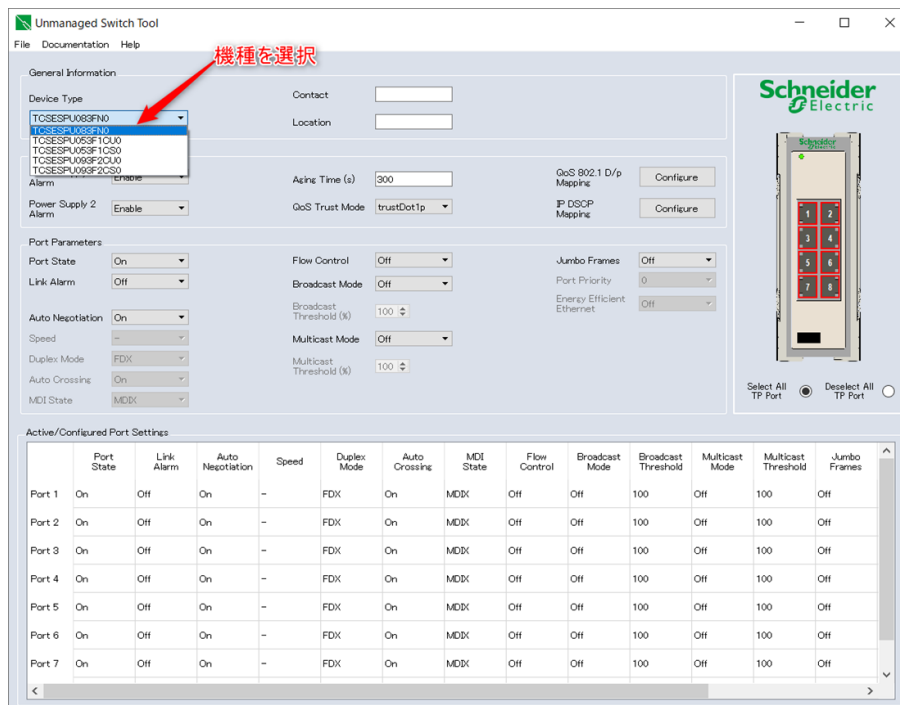
- ① <https://www.se.com/ww/en/download/document/CUST1/>より、Unmagaged Switch Toolをダウンロード
- ② PCの任意のフォルダにて、ダウンロードしたZIPファイルを解凍
- ③ 解凍フォルダの"UnmanagedSwitchTool_v01_2_02.exe"を実行

Unmanaged Switch Toolの設定方法

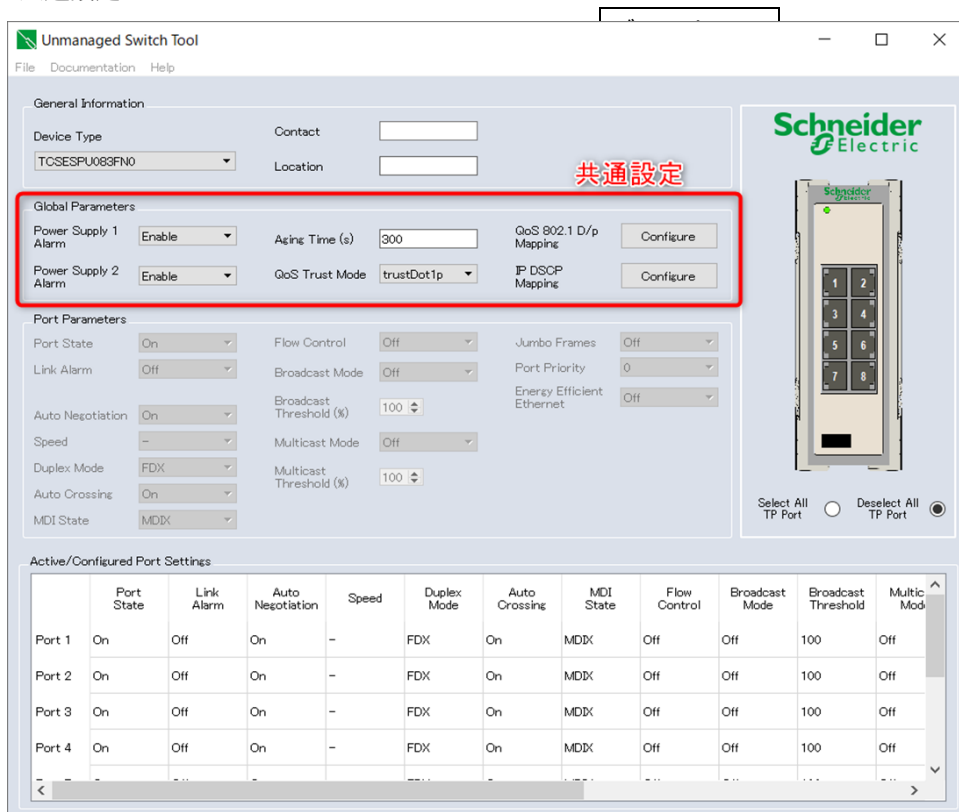
- ④ 以下が起動画面



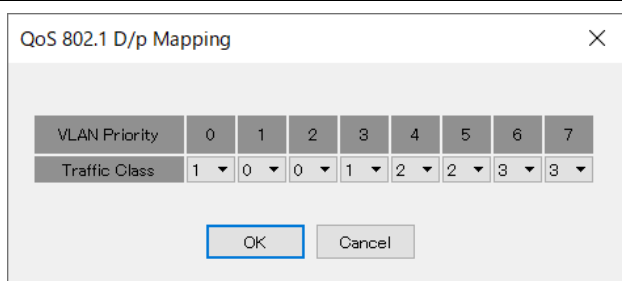
- ⑤ 機種を選択



⑥ 共通設定

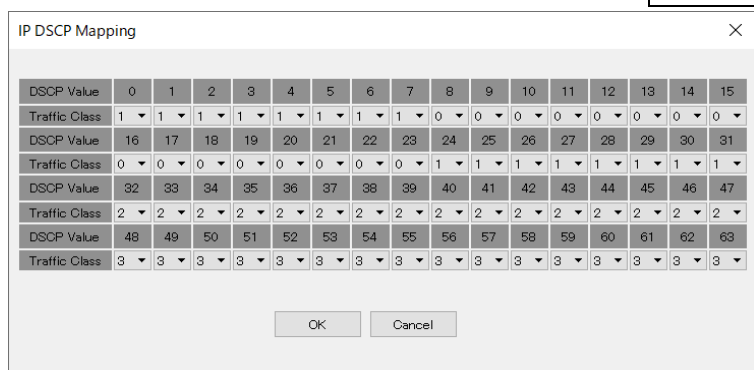


Power Supply 1 Alarm	電源 1 のアラーム出力	Enable	Disable	
Power Supply 2 Alarm	電源 2 のアラーム出力	Enable	Disable	
Aging Time	エージングタイム(秒)	300 秒	最大 : 1048575 秒	Mac アドレスの記憶時間
QoS 802.1p mapping	QoS マッピング 802.1p 優先制御			

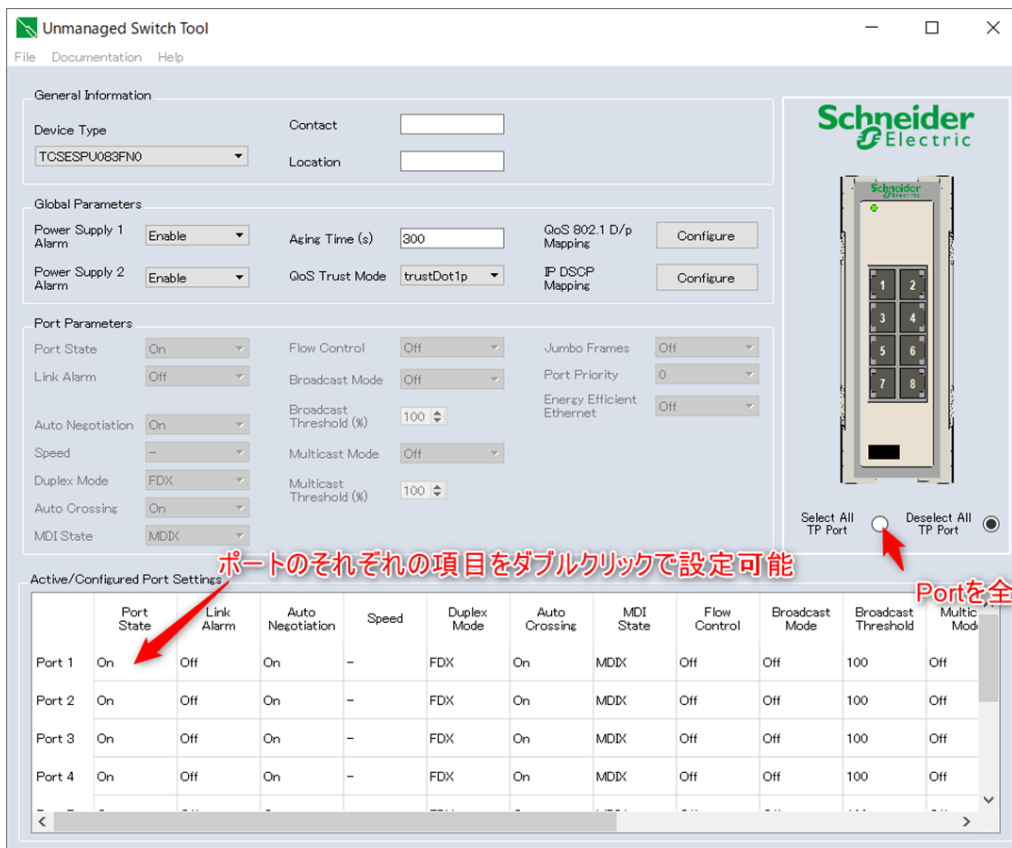


VLAN 優先度	Traffic Class	
Priority-0	Class-1	中-低
Priority-1	Class-0	最低
Priority-2	Class-0	最低
Priority-3	Class-1	中-低
Priority-4	Class-2	中-高
Priority-5	Class-2	中-高
Priority-6	Class-3	最高
Priority-7	Class-3	最高

QoS Trust Mode	trustDot1p	untrusted	
		trustDot1p	
		trustIpDscp	
IP DSCP Mapping	DSCP value 0 ... 63		
	Traffic Class 0 ... 3		

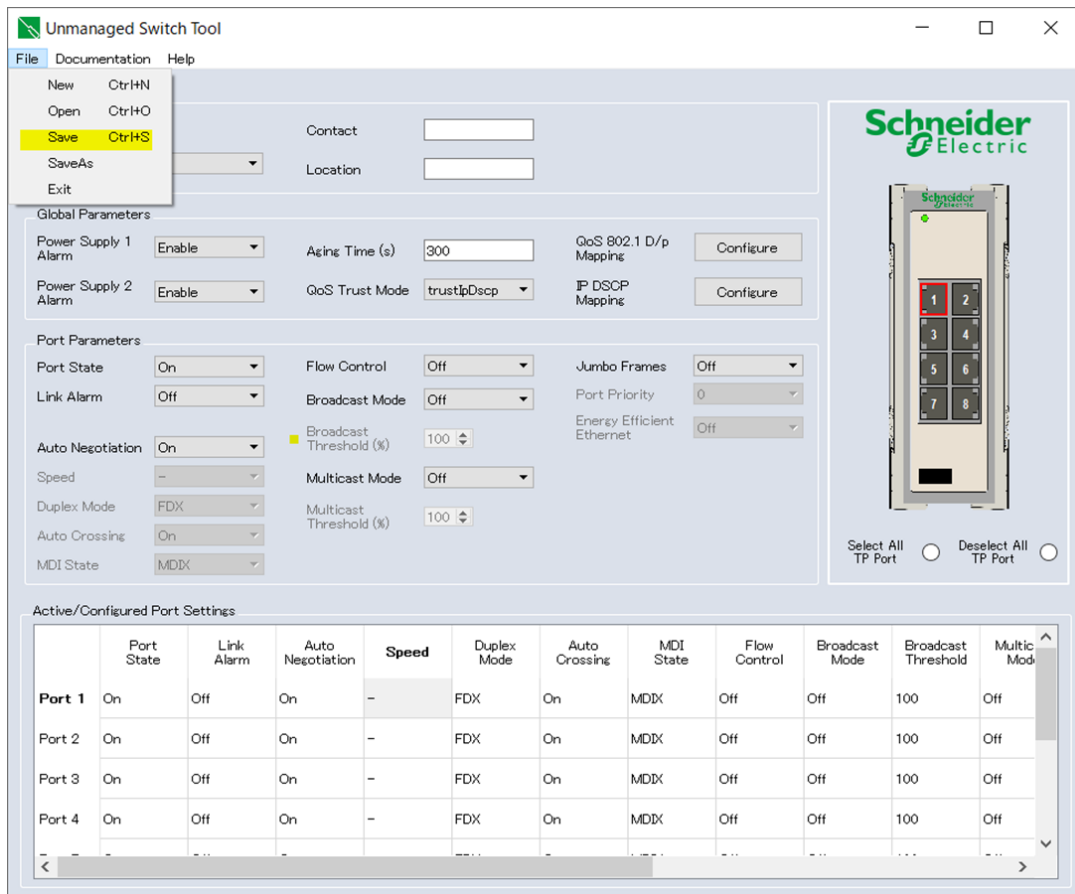


⑦ Port Parameters



ポート毎に設定	デフォルト	
Flow control	disabled	enabled/disabled
Port admin state	enabled	enabled / disabled
Jumbo frames	disabled	enabled / disabled
Broadcast storm protection	disabled	enabled / disabled
Broadcast storm threshold	100%	0% ... 100%
Multicast storm protection	disabled	enabled / disabled
Multicast storm threshold	100%	0% ... 100%
QoS Trust Mode	trustDot1	untrusted, trustDot1p,trustIpDscp
Port based priority	0	0 .. 7
Link alarm	disabled	enabled / disabled

- ⑧ 全ての設定が終了したら、パラメーターファイルをPCの任意のフォルダーへ保存



- ⑨ 設定ファイル（CSVファイル）をUSBメモリーのルートフォルダーに転送

- ⑩ 対象のスイッチの電源をOFFする

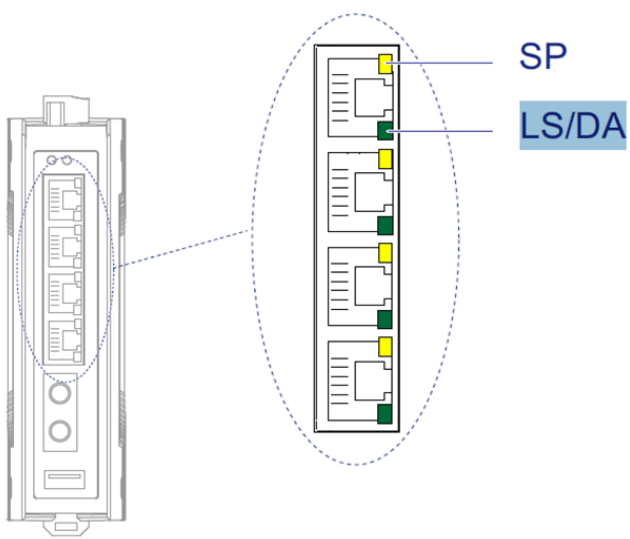
- ⑪ USBメモリーをUSBポートへ



- ⑫ USBメモリーを挿したまま、電源をONする



- ⑬ 設定中は、リンクステータス/データLEDが緑/黄色の点滅を繰り返す



- ⑭ 終了したら、リンクステータス/データLEDが通常状態になる
有効なケーブルが無い場合：消灯
接続されている場合：緑点灯
データ通信されている場合：緑点滅