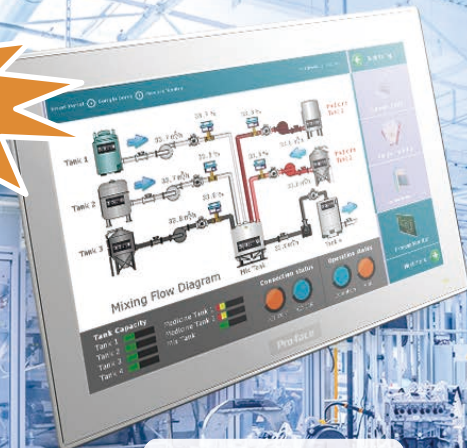


新产品



ES-5700W
15.6" (宽屏)



ES-5700T
15" (4:3)

高性价比

- 👍 工业级电阻屏
- 👍 预装HMI软件(WinGP)
- 👍 获得CE认证

高品质和高可用性 — 节省成本升级设备!



超薄、宽温、无风扇设计

GP-ProEX(WinGP)



预装HMI软件WinGP



Pro-face专家知识和支持



工业级电阻式
触摸面板(模拟、单点)



全预装:内存、SSD、Win OS



整机品质

兼容现有HMI程序

可直接利用现有HMI程序,减少开发工时。

与控制设备流畅通讯

与PLC、温控器等通讯,无需开发驱动程序。

使用专用API连接用户数据库

通过用户应用程序,可修改WinGP的设置,也可以读/写外接控制器的寄存器地址。

无需另外编制画面



Pro-face工业计算机



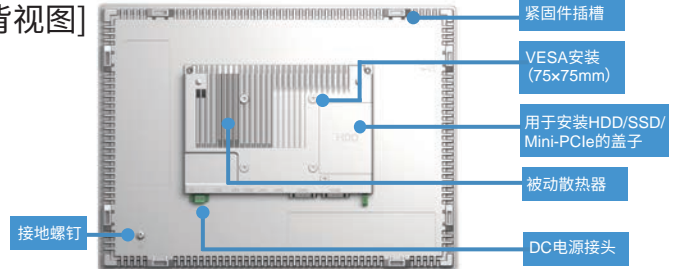
PLC

产品图示

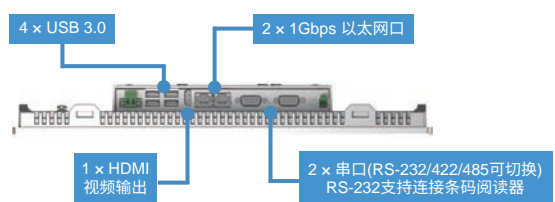


[正视图] ES-5700T 15"(4:3)

[背视图]



[底视图]



产品规格

型号	PFXES5700TADW	PFXES5700WADW
显示屏	15" (XGA 1,024 x 768)	15.6" 宽屏 (FWXGA 1,366 x 768)
背光灯寿命	LED (1600万色)	
触摸面板	LED > 50,000小时, 25°C	
操作系统	工业级电阻式(模拟、单点触摸)	
CPU	Windows10 IoT 企业版 2019 LTSC (64位) (预装WinGP *授权需单独购买)	
内存	Intel® Celeron 3855U 1.6GHz	
存储器	4GB DDR4 (板载)	
串口	mSATA SSD 128GB	
以太网口	2 x COM (RS-232/422/485 DIP开关切换)	
USB口	2 x 100M/1000M bps	
视频接口	4 x USB3.0	
扩展插槽	1 x HDMI	
电源	1 x 2.5" SATA插槽; 1 x M.2 插槽 (M.2 仅支持 mSATA SSD)	
工作温度	12~24Vdc (-15% / +20%)	
存储温度	0~55°C (包括SSD)	
防护等级	-20~60°C	
国际安全标准	IP65 前面板	
外形尺寸	W393 x H293 x D47mm	W400 x H254 x D50.5mm
面板开孔尺寸	W383 x H283mm	W390 x H244mm
VESA安装	75 x 75mm	

■ 相关配件

- 附件包 (型号: PFXYPACCKTPSX1) : 包括紧固件和螺丝、DC电源接头、HDD适配器。

Pro-face™ 普洛菲斯
by Schneider Electric
普洛菲斯国际贸易(上海)有限公司

上海:021-6361-5175
无锡:0510-8271-6820
成都:028-6138-5175
深圳:0755-8276-6995

北京:010-8225-5772
杭州:0571-8799-5175
广州:020-3892-8900

公司网站: www.proface.com.cn
技术热线: 400-878-8811

