

# Pro-face™

by Schneider Electric



人机界面 + WiFi  
路由器 + 智能手机



机器人制造商

## 为终端用户提供远程 维护服务

- 现场无网络或不允许接入现有网络

## “简单安全的远程服务”

WiFi 路由器 + 智能手机：用于远程服务

### 简便

连接互联网就能访问  
人机界面

### 安全

VPN安全通道。如需切  
断连接，只需断开个人  
热点（连接可控）

### 经济

用手机连接互联网(无  
需单独的路由器)



### 高度灵活

- 自由搭建协作系统 -

### 产品列表

Pro-face

第3方

01 HMI / IPC



SP5000 [访问网站](#)  
GP4000 [访问网站](#)  
PS5000 [访问网站](#)

02

GP-Pro EX

[访问网站](#)

03



Pro-face  
Remote HMI  
Windows 客户端  
[访问网站](#)

04



Pro-face  
Connect  
[访问网站](#)

05



WiFi 路由器  
TP Link  
(TL-WR902AC)

06



智能手机

07

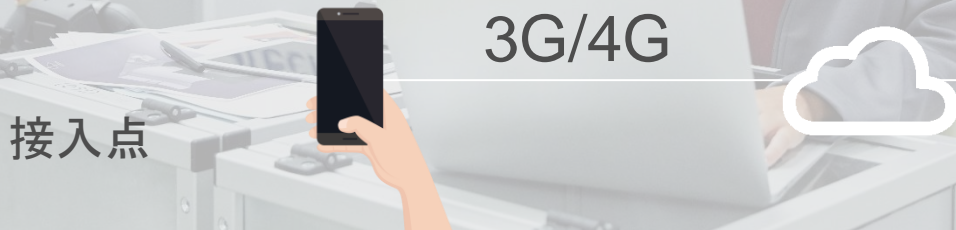


PC

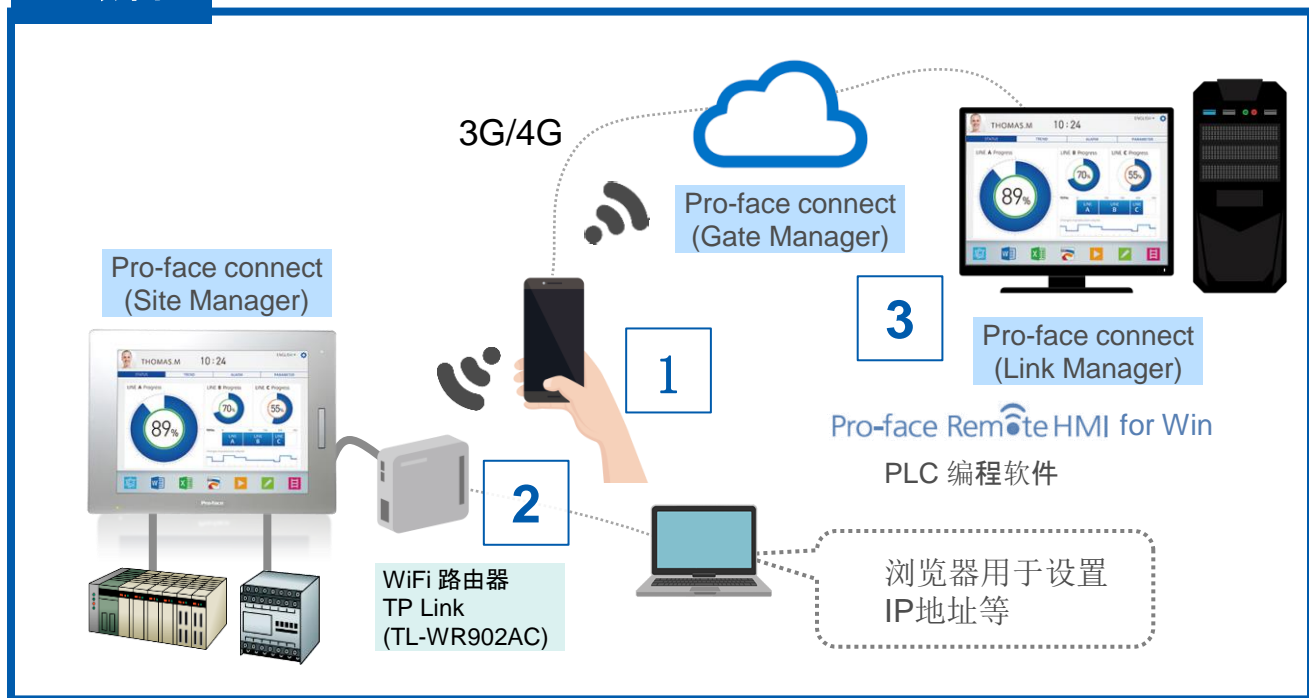


## 实现方法

- 1 终端用户或现场服务人员开启手机的“个人热点”
- 2 WiFi 路由器找到热点并连接。
- 3 机器制造商访问人机界面或其连接的控制器。



## 结构



注意：第3方产品的支持和担保，请联系相关产品的制造商/代理商。

**Pro-face™ 普洛菲斯**

by Schneider Electric

普洛菲斯国际贸易(上海)有限公司

上海: 021-6361-5175

无锡: 0510-8271-6820

成都: 028-6138-5175

深圳: 0755-8276-6995

北京: 010-8225-5772

杭州: 0571-8799-5175

广州: 020-3892-8900

公司网站: [www.proface.com.cn](http://www.proface.com.cn)

技术热线: 400-878-8811



微信公众号



**HMI Centric Architecture 人机界面中心架构解决方案**

