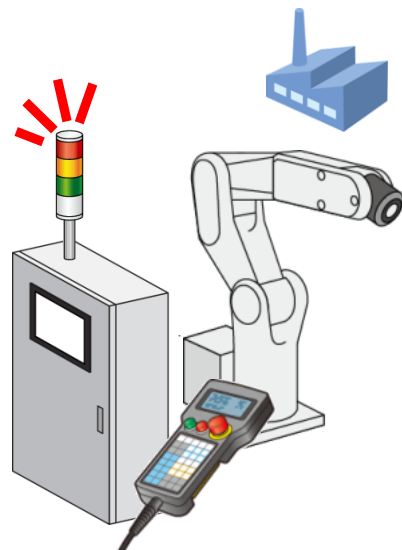
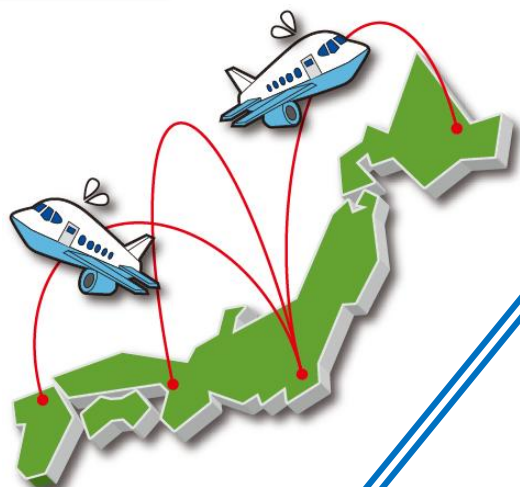


# ロボットのリモートモニタリングで 不要な出張を半減しませんか？

**Before**

ロボットがエラーで停止！状態が分からず復旧できない・・・。  
対応するために納品先様へ出張すると、**時間&コストがかかる。**



SP5000/GP4000 ロボットHMIを使用すると

**After**

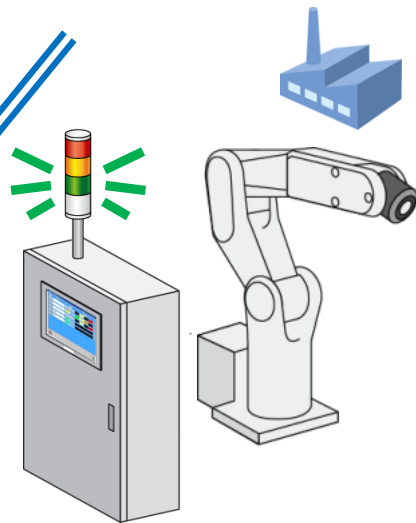
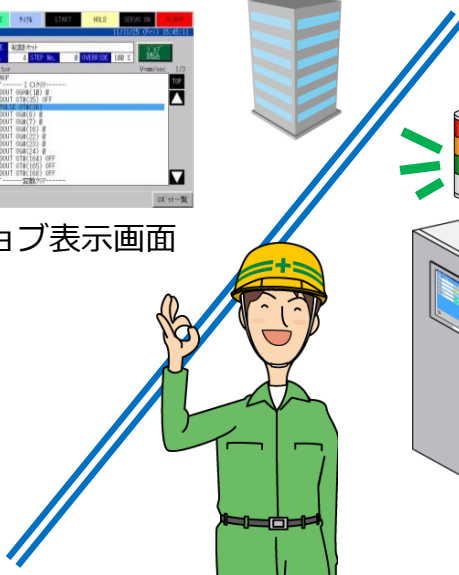
現場に行かなくても、ロボットの異常状態が確認できるので  
**ダウンタイム削減！出張日数が半減！**



アラーム画面

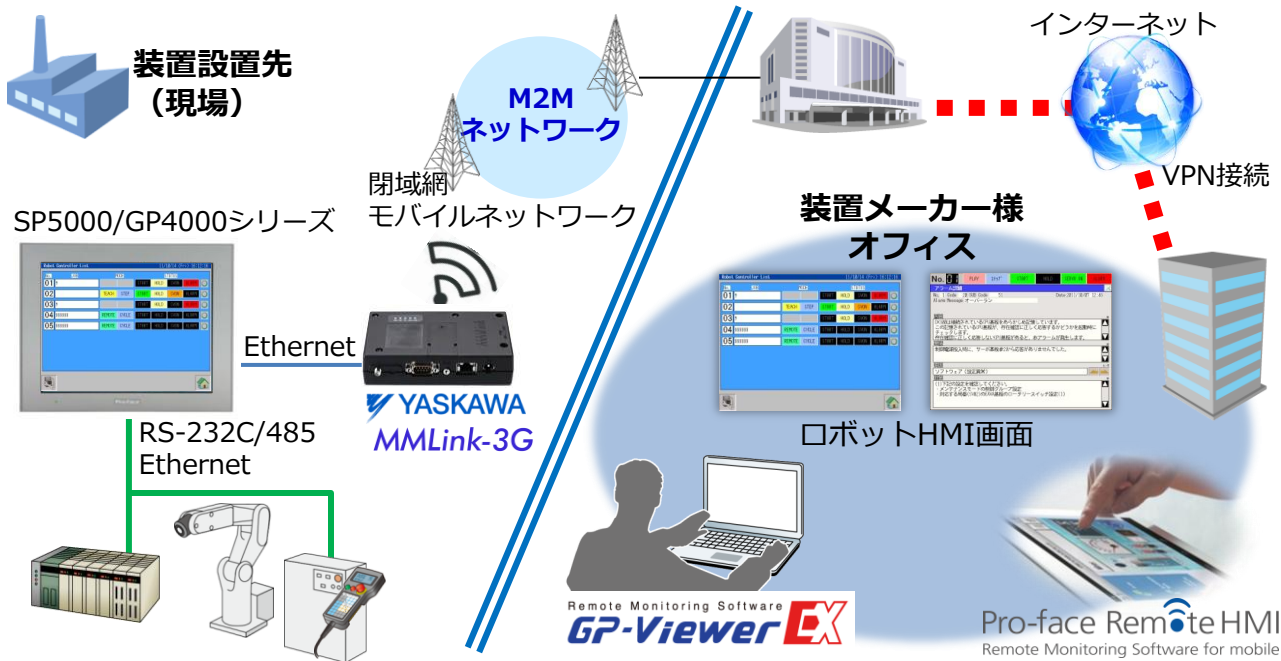


ジョブ表示画面



**遠隔監視システムも安く・簡単に構築可能！**

# システム構成



※完全定額制のみ

## 復旧時間を短縮！設備の稼働率アップに貢献！

ロボットとタッチパネル表示器GP4000シリーズを接続すると、かんたんに詳細な情報を入手できます。タッチパネル表示器用に、以下の作画不要の専用画面を無償で提供します。

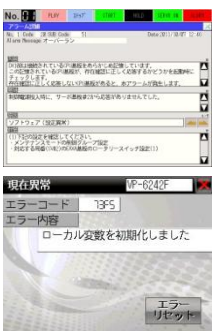
- ・安川電機DX100/DX200/FS100用画面：<http://www.proface.co.jp/yaskawa/>
- ・デンソーウェーブRC7M/RC8用画面：<http://www.proface.co.jp/denso/>

### 運転状態の把握



ロボットの運転状態を一覧で確認できます

### アラームの確認



マニュアルがなくてもアラームの内容が確認できます

### 状態の確認



特殊なロボット教育を受けていないスタッフも状態を確認できます

### メンテナンス



メンテナンス時期、パラメータなどが確認できます

株式会社デジタル [www.proface.co.jp](http://www.proface.co.jp)

東京 東京都台東区鳥越1-8-2 ヒューリック鳥越ビル5F  
 TEL : 03-5821-1101 FAX : 03-5821-1110

中部 愛知県名古屋市東区泉1-21-27 泉ファーストスクエア7F  
 TEL : 052-961-3701 FAX : 052-961-3707

西日本 大阪市中央区北浜4-4-9  
 シュナイダーエレクトリック大阪ビルディング  
 TEL : 06-6208-3119 FAX : 06-6208-3132