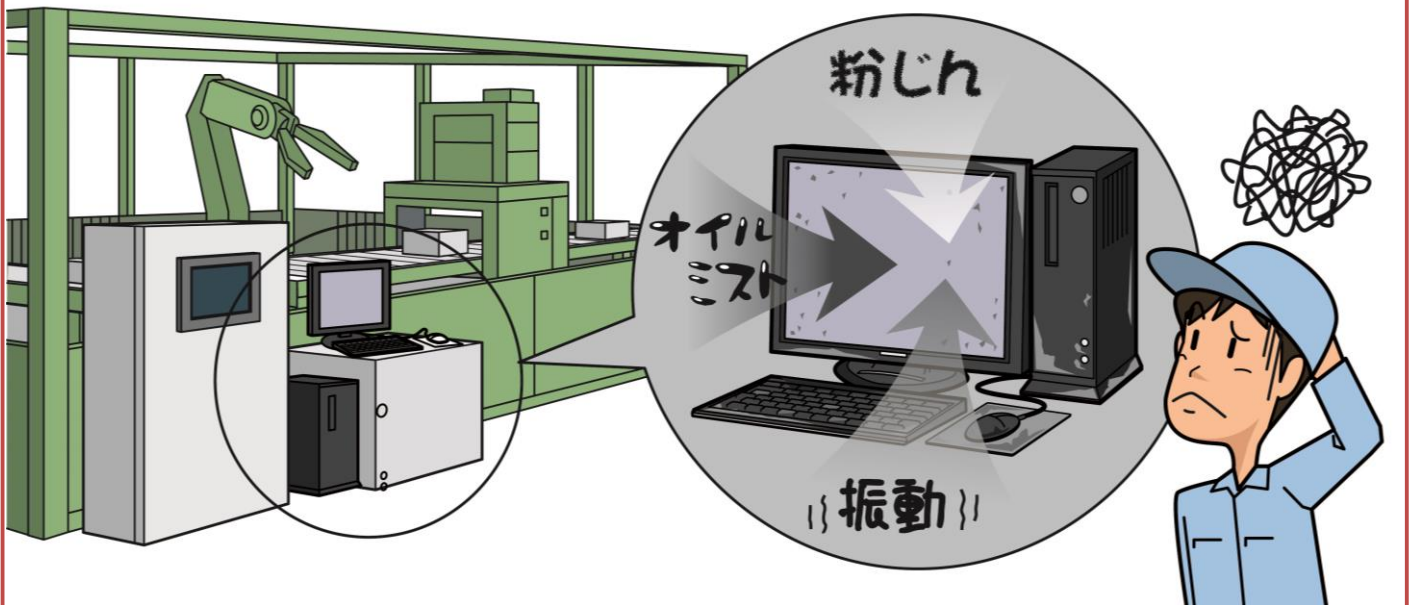


パソコンを使わずに現場で JOBプログラムを書き換え

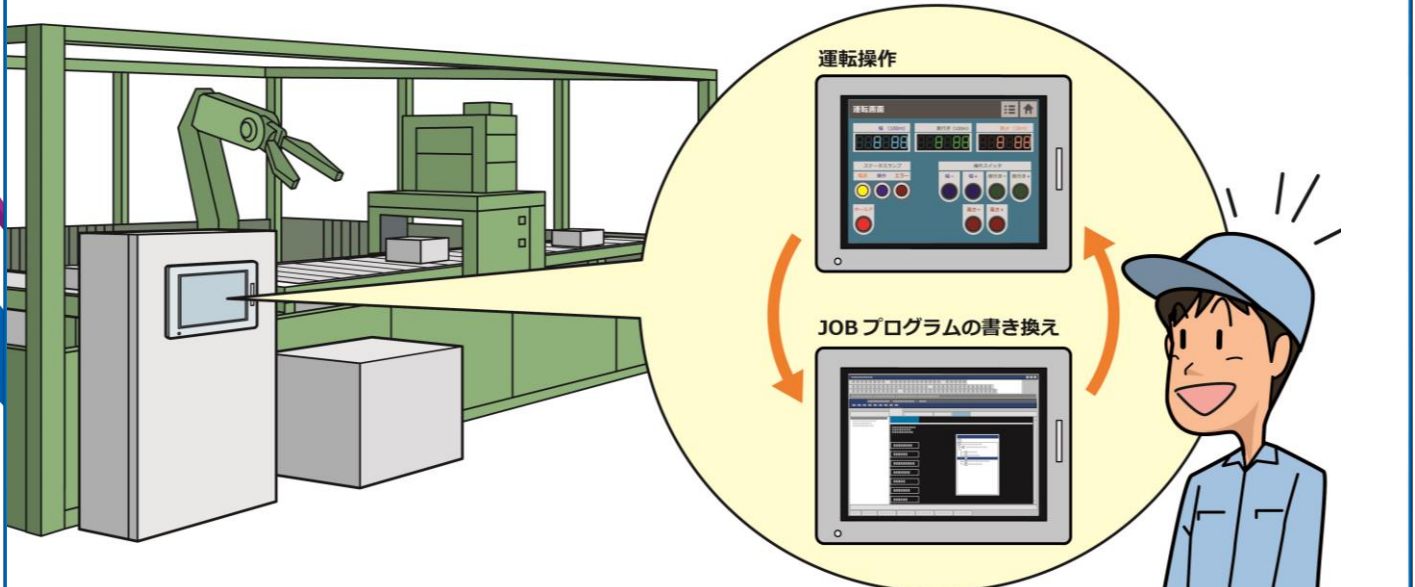
Before

ロボットコントローラのJOBプログラムを頻繁に書き換えるため、現場にパソコンを置いています。しかし、粉じんやオイルミスト、振動の影響でパソコンがよく故障します。



After

SP5000なら、普段は操作端末として使用し、JOBプログラムの書き換え時はパソコンとして使用できます。耐環境性に優れていて、安心して使用できます。



パソコンのメンテナンス不要 & 省スペースを実現

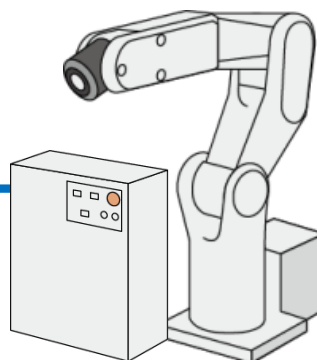
システム構成図

SP5000（オープンボックス）なら、Windows対応のパソコン用ツールを使用できます。

汎用機として使えるので、パソコン不要
SP5000上でパソコン用ツールが動かせるので、
JOBプログラムの編集ができます。



SP5000

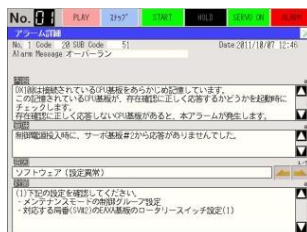


ロボット

サンプル画面で作画工数削減

ステータスやJOBプログラムの確認が可能。

また、アラームの対処法やメンテナンス時期が確認できる画面もご用意しています。



サンプル画面は以下よりダウンロードしてください。

http://www.proface.co.jp/otasuke/sample/detail/common/feature_RobotSelect_j.html

ラインアップ “モジュール構造で組み合わせが自由”

《プレミアムディスプレイ》

マルチタッチ、オートスケール、輝度センサー、前面USBなど独自機能充実



15型XGA



12型XGA



10型SVGA



12型WXGA



10型WXGA



7型WVGA

《オープンボックス》

専用機でWindowsアプリが使える



NVRAM 320KB
RS-232C/422/485×2
LAN×2、USB A×3・mini B×1
SD×1、CFast×2、DVI-D×1



《パワーボックス》

高速表示 高速処理を追及



NVRAM 320KB
RS-232C/422/485×2
LAN×2、USB A×2・mini B×1
SD×2

●Pro-faceは、株式会社デジタルの日本、米国、カナダ、ヨーロッパ、その他の国における登録商標です。●その他、本誌に記載している会社名・商品名は、各社の商標または登録商標です。
●写真の色等は印刷のため、実物と若干異なる場合があります。また画面においても、はめ込み合成のため実際の表示と異なる場合があります。●掲載した内容は、製品改良のため予告なく変更する場合がございます。

株式会社デジタル
www.proface.co.jp

東 京 東京都港区芝浦2-15-6 オアゼ芝浦Mビル
TEL : 03-5931-7651 FAX : 03-3451-3580
中 部 愛知県名古屋市中区泉1-21-27 泉ファーストスクエアF
TEL : 052-961-3701 FAX : 052-961-3707
西 日本 大阪市中央区北浜4-4-9
シュナイターエレクトリック大阪ビルディング
TEL : 06-6208-3119 FAX : 06-6208-3132

ご用命は…