



## 品質向上と工程改善のために 理想データと測定値を比較！問題点を把握！

### Before

製品品質を安定化させるため、クリーンルーム内のパーティクル（微小粒子）数の変動を記録監視をしたい。



パーティクルセンサー

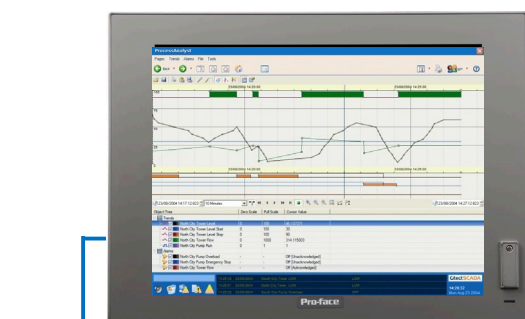
装置がどのような動きをした時に、パーティクル数が変化するか？  
装置を含む工務改善に役立てたい。



## Pro-face system integrator

### After

AVEVA™ Plant SCADAを使用すれば、装置の稼働状態とパーティクル量の変化を、理想曲線と現在値を重ね合わせて比較できるので、問題点を認識しやすい。



PS5000



PLC



パーティクルセンサー

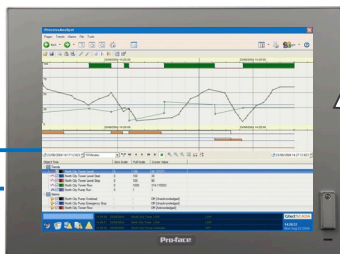
理想値と現在値の差が  
わかりやすく、  
改善に役立つ！



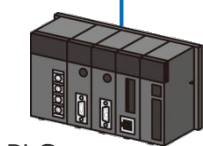
## システム構成例

AVEVA™ Plant SCADAで、PLCとパーティクルセンサーの両方と通信。設備の稼働状態やパーティクル量の変化を、理想曲線と現在値を重ね合わせて表示できます。

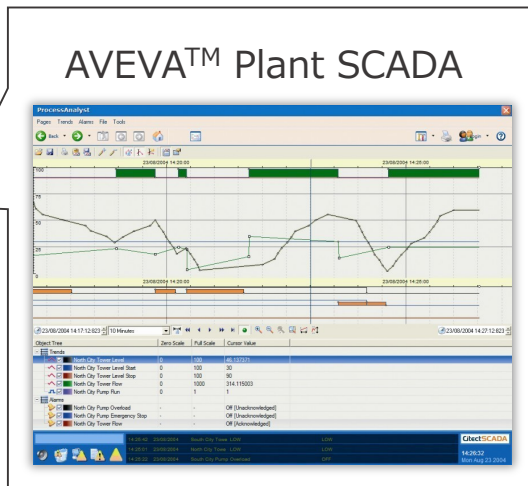
パーティクルセンサー



産業用コンピューター  
PS5000

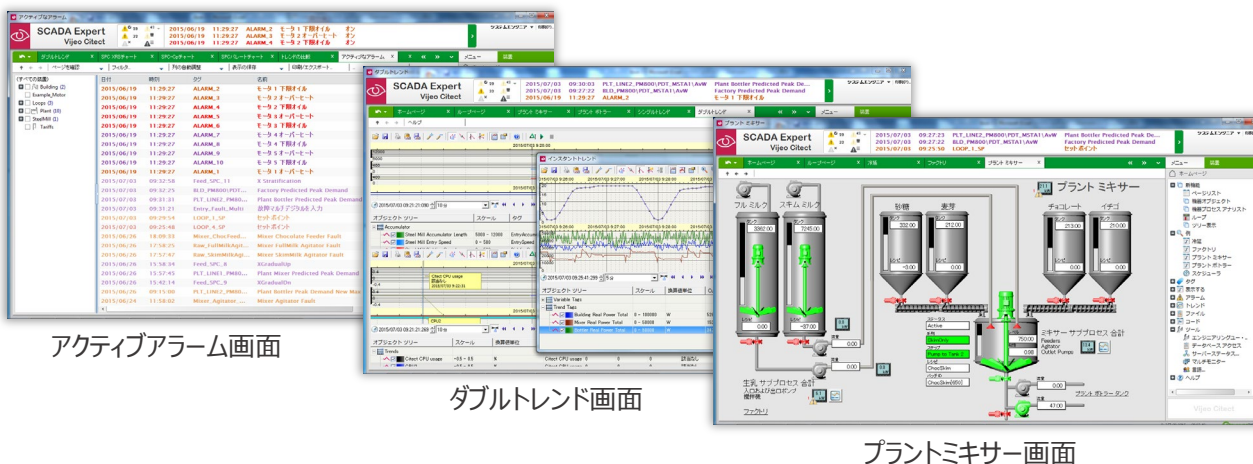


PLC



## さらに、

AVEVA™ Plant SCADAのもつ豊富な表現力で、設備全体の監視、履歴の管理も可能です。



アクティブアラーム画面

ダブルトレンド画面

プラントミキサー画面

ご紹介した製品については、弊社営業員までお申し付けください。

### 警告

本誌に掲載している製品を正しくご使用いただくために、以下の用法をお守りください。

●ご使用前に必ずマニュアル、およびその他付属する書類をよくお読みください。●据付け・接続・保守は、必ず電気設備の施工法、関連法規などを熟知し、かつ適切な技能を有する方が行うようにしてください。これらを守らずに使用した結果、人命に関わる重傷や機器の損傷、その他いかなる結果が生じても弊社は一切の責任を負わないものとします。

●本誌に記載している会社名・商品名は、各社の商標または登録商標です。●写真の色等は印刷のため、実物と若干異なる場合があります。また画面においても、はめ込み合成のため実際の表示と異なる場合があります。●掲載した内容は、製品改良のため予告なく変更する場合がございます。

シュナイダーエレクトリックホールディングス株式会社  
(旧：株式会社デジタル)  
www.proface.co.jp

東 京 東京都港区芝浦2-15-6 オアーズ芝浦MJビル  
TEL：03-5931-7651 FAX：03-3451-3580

中 部 愛知県名古屋市中区東区泉1-21-27 泉ファーストスクエアフ  
TEL：052-961-3701 FAX：052-961-3707

西日本 大阪市中央区北浜4-4-9  
シュナイダーエレクトリック大阪ビルディング  
TEL：06-6208-3119 FAX：06-6208-3132

ご用命は…