

レイアウト変更があっても 必要データはラクラク取得

Before

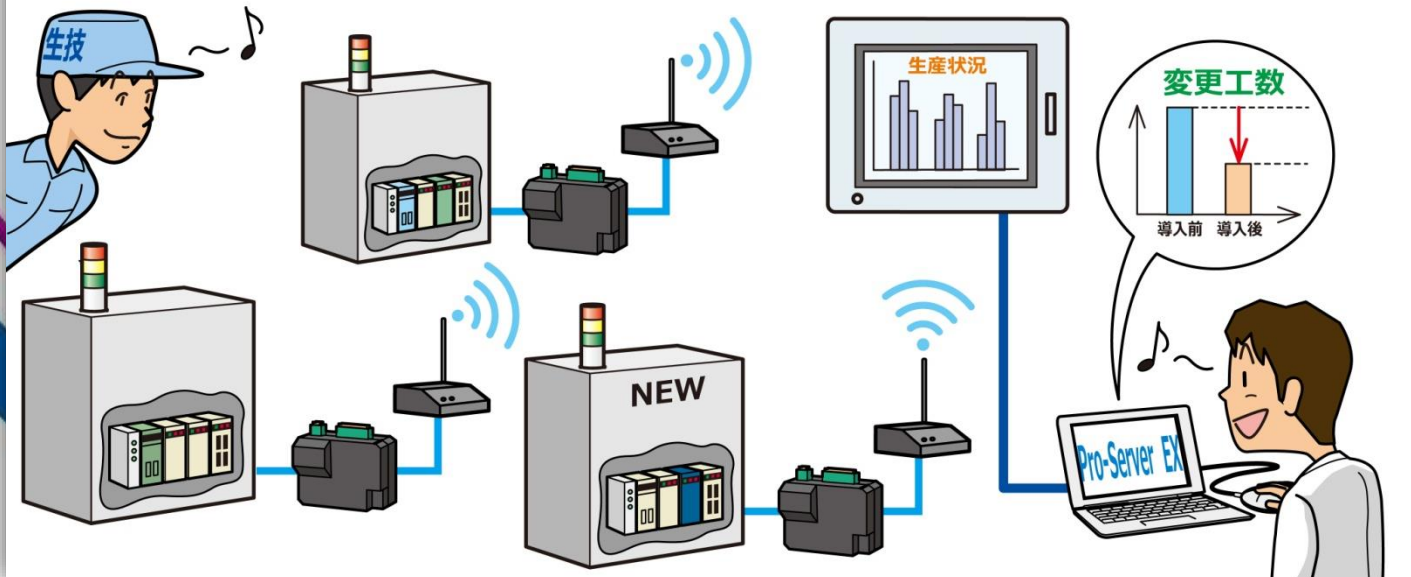
それぞれの装置からデータを収集して集中監視をしています。
しかし、レイアウト変更の度に、配線を引き直したり、プログラムの変更が発生します。



マルチ・データボックスを採用していると

After

装置にWi-Fiルーターを簡単に取付けることができ、配線レスでデータ収集。追加した装置のデータ取得もソフトウェアで設定するだけなので、プログラム作成が不要です。



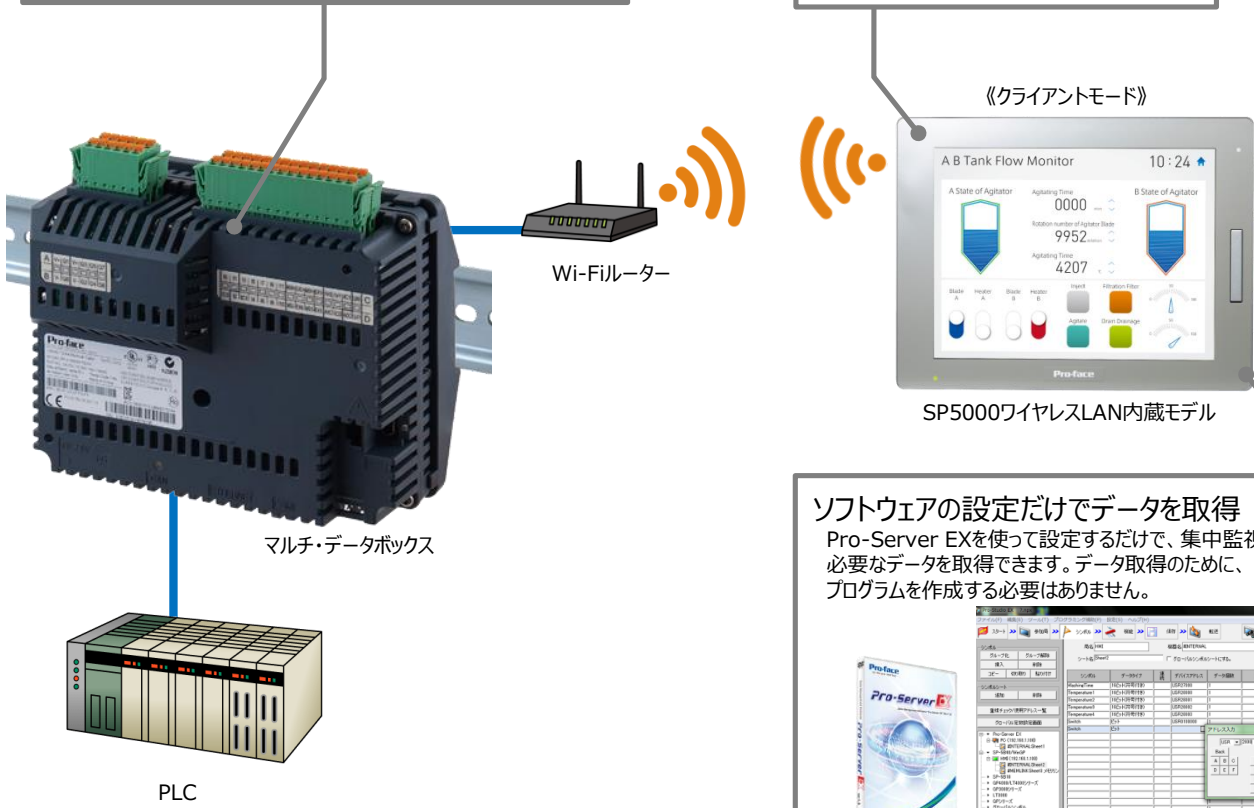
レイアウト変更に伴う、煩わしい作業を解消！

システム構成図

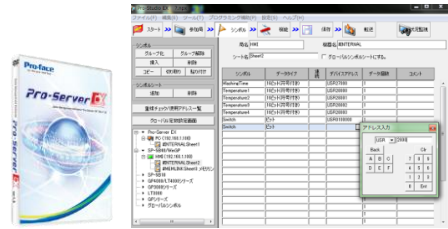
マルチ・データボックスなら、PLCをはじめとした豊富な機器の情報を取得できます。

豊富なドライバーで各社PLCと簡単接続
現場にあるPLCが統一されていないでも、プログラムレスで後付けできます。

無線LAN内蔵だから配線不要
SP5000に無線LANを内蔵しているので、無線ルーターを追加する必要はありません。



ソフトウェアの設定だけでデータを取得
Pro-Server EXを使って設定するだけで、集中監視に必要なデータを取得できます。データ取得のために、プログラムを作成する必要はありません。



マルチ・データボックスなら

各社メーカーのPLCとプログラムレスで接続



■ 構成

型式	製品概要
PFXLM4B01DAC	DIN12、DOUT6、AIN4、AOUT2 (ソース)
PFXLM4B01DAK	DIN12、DOUT6、AIN4、AOUT2 (シンク)
PFXLM4B01DDC	DIN20、DOUT10 (ソース)
PFXLM4B01DDK	DIN20、DOUT10 (シンク)
PFXGM4B01D	IOなし

型式	製品概要
PFXZXMADSA1	DINレール取り付け可能なフック付きアダプタ

株式会社デジタル www.proface.co.jp

東 京 東京都港区芝浦2-15-6 オア-ゼ芝浦MJビル
TEL : 03-5931-7651 FAX : 03-3451-3580

中 部 愛知県名古屋市中区泉1-21-27 泉ファーストスクエア7F
TEL : 052-961-3701 FAX : 052-961-3707

西日本 大阪市中央区北浜4-4-9
シュナイターエレクトリック大阪ビルディング
TEL : 06-6208-3119 FAX : 06-6208-3132