

お客様のお悩みを、『ロガーBOX』が解決します！

長期に渡るデータ収集を行い、現場の傾向を見たい！

現場改善 簡単データ収集・分析



現場管理者さま

設備の温度・湿度・圧力等を長期間収集し、不良発生時の傾向（相関性・バラツキ）を把握し不良を削減したい。しかし課題が！

- ① 現場に設置するのでHDD搭載のパソコンは置けない。
- ② SCADA（監視収集アプリ）は高価で導入の敷居が高い。

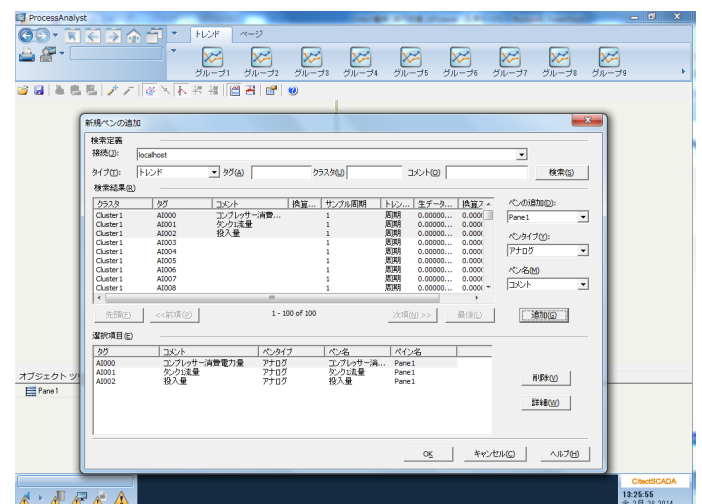
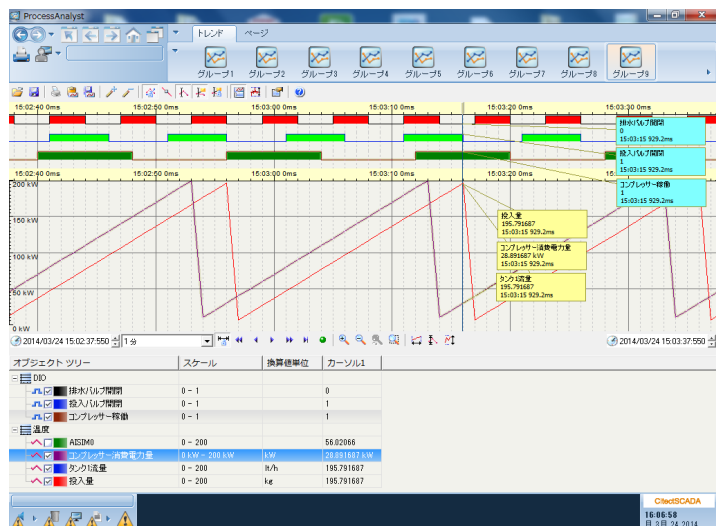
信頼性の高いロガーBOXなら、低価格で導入可能！

HDDレス、ファンレス、I/O点数 100点以上、
小型かつ盤組み込み対応可能！



【ロガーBOX特長】

- ① リアルタイム表示、縦スケール／時間軸の拡大／縮小、エリアズーム、過去の波形との重ね合わせ比較、デジタル表示など多彩な表現を実現可能
- ② データ収集中でもペンの追加・変更が可能
- ③ Excelで各種設定可能
- ④ ファイル出力はテキストやExcel形式を選択可能



ペンの登録

設定手順

設定は、Excelを使えるため簡単。
サンプルプロジェクトを使用すると、短時間で導入可能！

【開発用パソコン】

- ① PLCとの通信設定（IPアドレス・ポート番号）
- ② 変数タグの登録
（タグ名、コメント、PLCアドレス、上下限值等）
- ③ トレンドタグの登録
（変数タグ、コメント、収集周期、収集期間等）
- ④ コンパイル後、プロジェクトのバックアップ

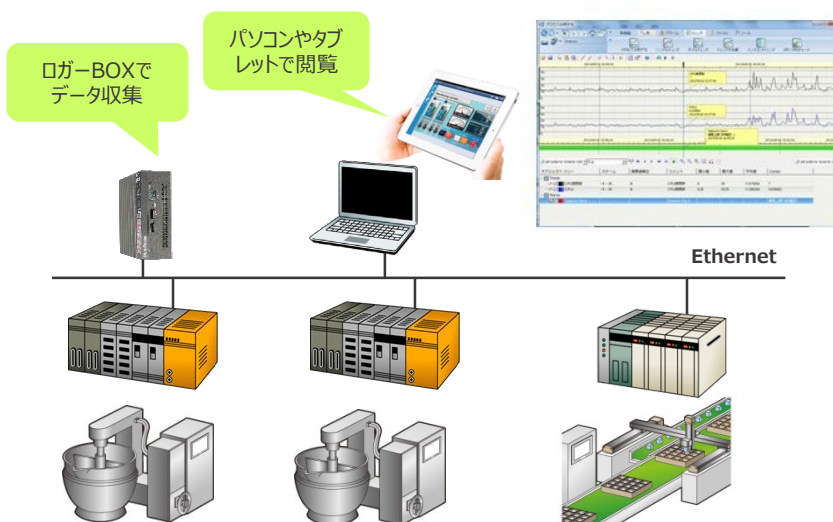
【ロガーBOX】

- ⑤ プロジェクトの復元後、ランタイム（収集）開始
- ⑥ グラフ上で表示したいペンを登録

変数タグの登録例

NAME	TYPE	UNIT	ADDRESS	COMMENT						
AI000	UINT	Melsec	D100	0	2000.0	0	2000.0	km/h	####	コンプレッサー消費電力量
AI001	UINT	Melsec	D101	0	2000.0	0	2000.0	l/h	####	タンク1流量
AI002	INT	Melsec	D102	0	2000.0	0	2000.0	kg	####	投入量
AI003	UINT	Melsec	D103	0	2000.0	0	2000.0	kW	####	
AI004	UINT	Melsec	D104	0	2000.0	0	2000.0	kW	####	
AI005	UINT	Melsec	D105	0	2000.0	0	2000.0	kW	####	
AI006	UINT	Melsec	D106	0	2000.0	0	2000.0	kW	####	
AI007	UINT	Melsec	D107	0	2000.0	0	2000.0	kW	####	
AI008	UINT	Melsec	D108	0	2000.0	0	2000.0	kW	####	
AI009	UINT	Melsec	D109	0	2000.0	0	2000.0	kW	####	
AI010	UINT	Melsec	D110	0	2000.0	0	2000.0	kW	####	
AI011	UINT	Melsec	D111	0	2000.0	0	2000.0	kW	####	
AI012	UINT	Melsec	D112	0	2000.0	0	2000.0	kW	####	
AI013	UINT	Melsec	D113	0	2000.0	0	2000.0	kW	####	
AI014	UINT	Melsec	D114	0	2000.0	0	2000.0	kW	####	
AI015	UINT	Melsec	D115	0	2000.0	0	2000.0	kW	####	

システム構成例



ポイント1

ロガーBOXは、PLC等の制御機器から直接データ収集可能。

ポイント2

Remote Desktop機能を使って、遠隔地からでもパソコンやタブレットでグラフなどの画面を閲覧可能。

* タブレットの場合、Wi-FiルーターとRDPアプリが必要です。

山奥、地下、人が立ち入りづらい場所や遠隔地などでのデータ収集用途にご利用いただけます。

【ロガーBOX仕様】

- ・Windows 10 IoT Enterprise 2016 LTSB 搭載
- ・SSD 256GB（記憶用ドライブ）、Ethernet×2、RS-232C×1、RS-232C/422/485×1、USB×4、DisplayPort×1
- ・AVEVA™ Plant SCADA（データ収集用パッケージソフト）

ご紹介した製品については、弊社営業員までお申し付けください。

●本誌に記載している会社名・商品名は、各社の商標または登録商標です。●写真の色等は印刷のため、実物と若干異なる場合があります。また画面においても、はめ込み合成のため実際の表示と異なる場合があります。●掲載した内容は、製品改良のため予告なく変更する場合がございます。

シュナイダーエレクトリックホールディングス株式会社
（旧：株式会社デジタル）
www.proface.co.jp

東 京 東京都港区芝浦2-15-6 オア-ゼ芝浦MJビル
TEL：03-5931-7651 FAX：03-3451-3580
中 部 愛知県名古屋市中区泉1-21-27 泉ファーストスクエア7F
TEL：052-961-3701 FAX：052-961-3707
西日本 大阪市中央区北浜4-4-9
シュナイダーエレクトリック大阪ビルディング
TEL：06-6208-3119 FAX：06-6208-3132

ご用命は…

