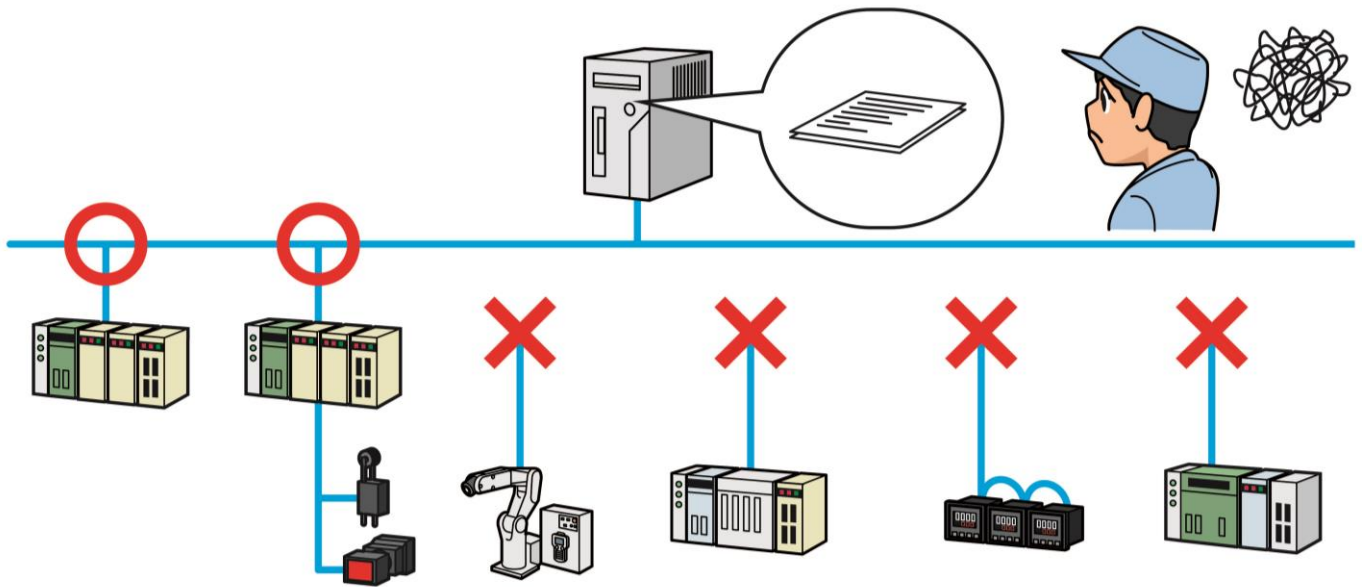


既存設備に後付けするだけで IoT化開始

Before

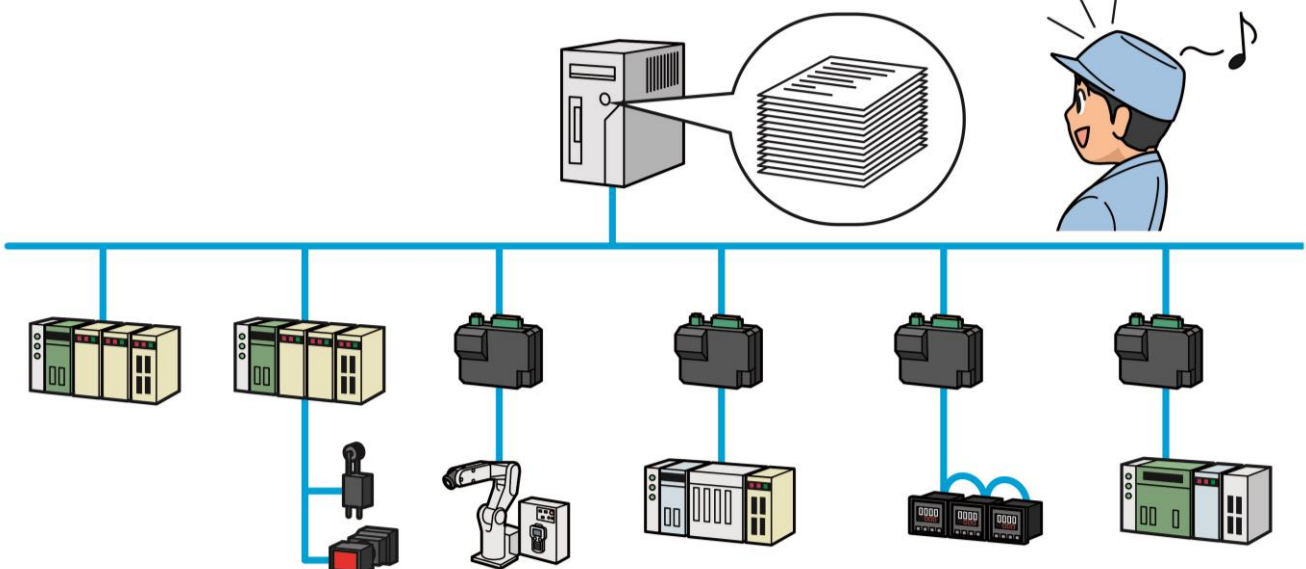
IoT化を進めるために、まずは各機器のデータ収集から取り組みます。しかし、既存設備では収集できないデータが多く、分析や診断に活用するには不十分です。



マルチ・データボックスを後付けすると

After

今までパソコンと接続できなかった機器も、容易にデータ収集ができます。十分なデータを収集してIoT化を実現します。



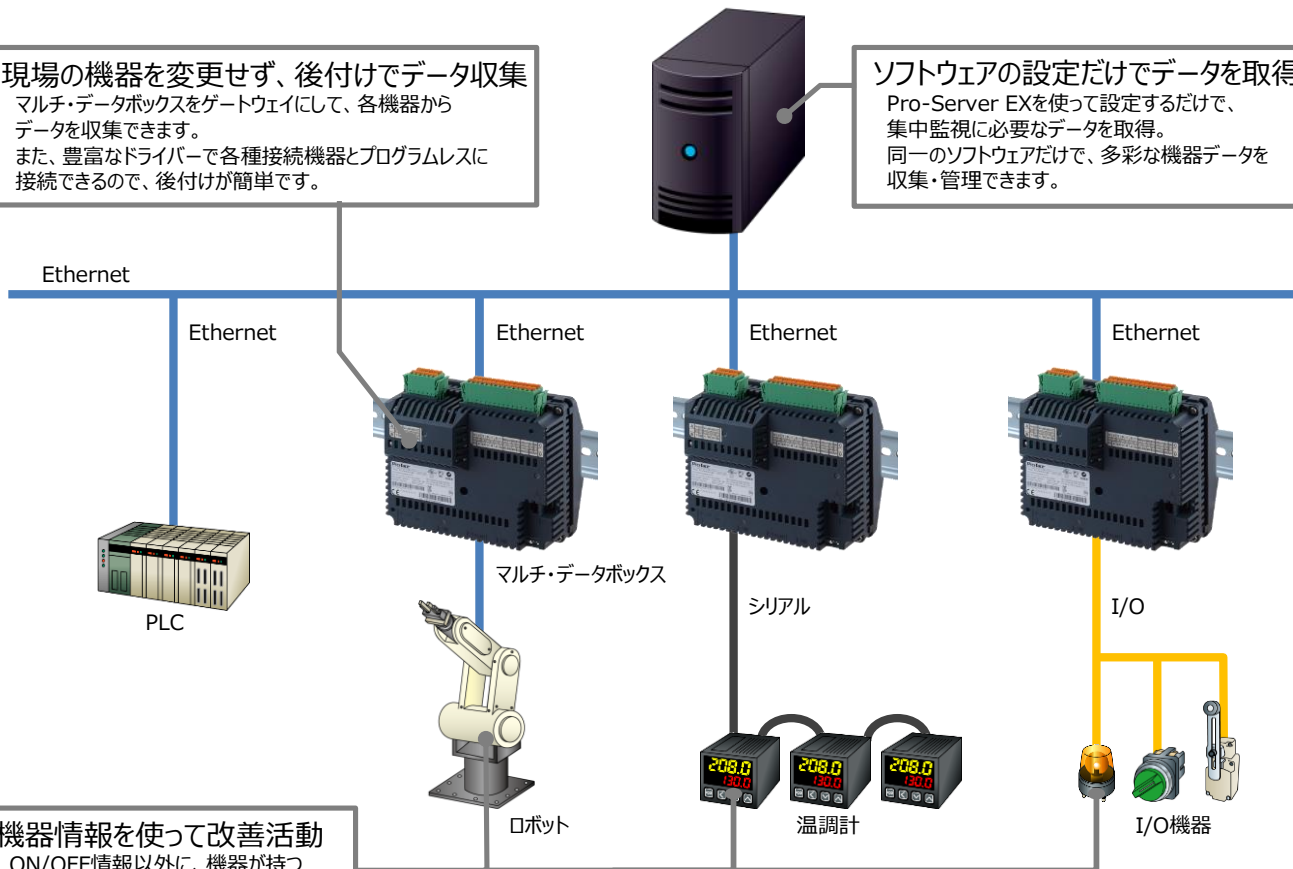
ビッグデータを分析・診断することで現場を改善！

システム構成図

マルチ・データボックスなら、PLCをはじめとした様々な機器の情報を取得できます。

現場の機器を変更せず、後付けでデータ収集
 マルチ・データボックスをゲートウェイにして、各機器からデータを収集できます。
 また、豊富なドライバーで各種接続機器とプログラムレスに接続できるので、後付けが簡単です。

ソフトウェアの設定だけでデータを取得
 Pro-Server EXを使って設定するだけで、集中監視に必要なデータを取得。同一のソフトウェアだけで、多彩な機器データを収集・管理できます。



機器情報を使って改善活動
 ON/OFF情報以外に、機器が持つパラメーターやアラーム情報を取得して詳細な分析ができます。

マルチ・データボックスなら

各社メーカーのPLCとプログラムレスで接続



■ 構成

型式	製品概要
PFXML4B01DAC	DIN12、DOUT6、AIN4、AOUT2 (ソース)
PFXML4B01DAK	DIN12、DOUT6、AIN4、AOUT2 (シンク)
PFXML4B01DDC	DIN20、DOUT10 (ソース)
PFXML4B01DDK	DIN20、DOUT10 (シンク)
PFXGM4B01D	IOなし

型式	製品概要
PFZXMSA1	DINレール取り付け可能なフック付きアダプタ

株式会社デジタル www.proface.co.jp

東京 東京都港区芝浦2-15-6 オアゼ芝浦MJビル
 TEL : 03-5931-7651 FAX : 03-3451-3580

中部 愛知県名古屋市東区泉1-21-27 泉ファーストスクエア7F
 TEL : 052-961-3701 FAX : 052-961-3707

西日本 大阪市中央区北浜4-4-9
 シュナイターエレクトリック大阪ビルディング
 TEL : 06-6208-3119 FAX : 06-6208-3132