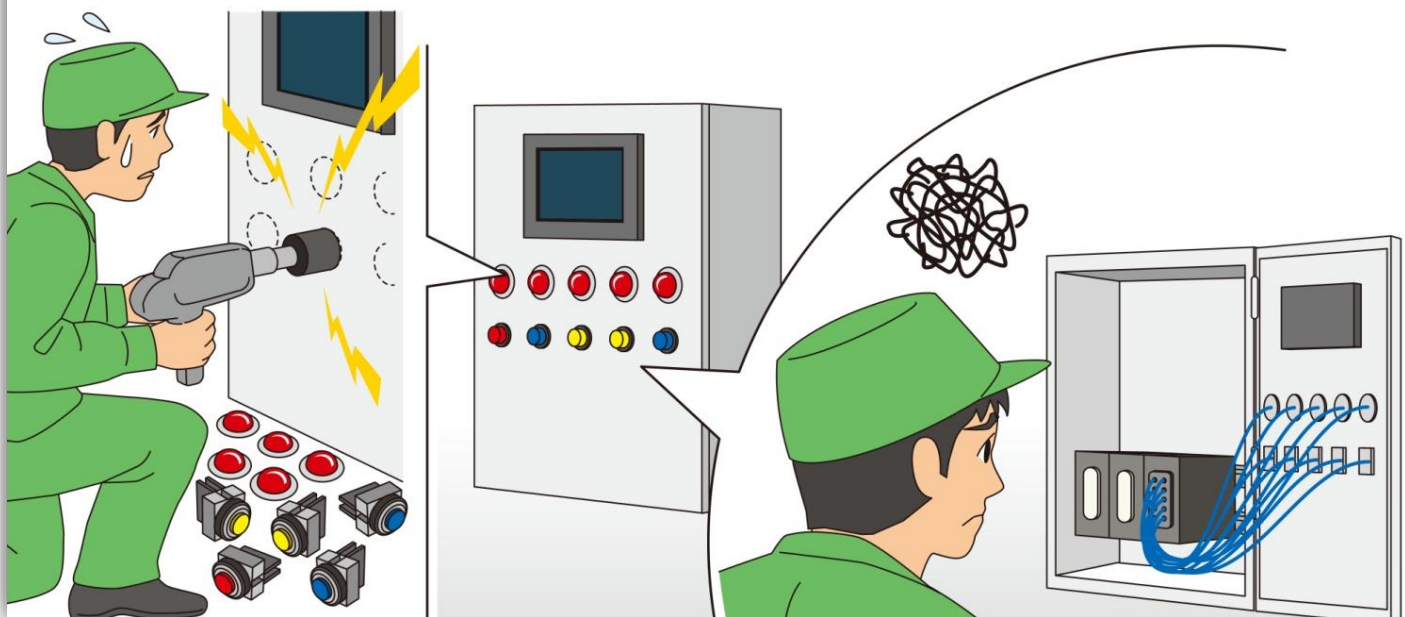


操作盤の製作に 盤の表も裏もスッキリ

Before

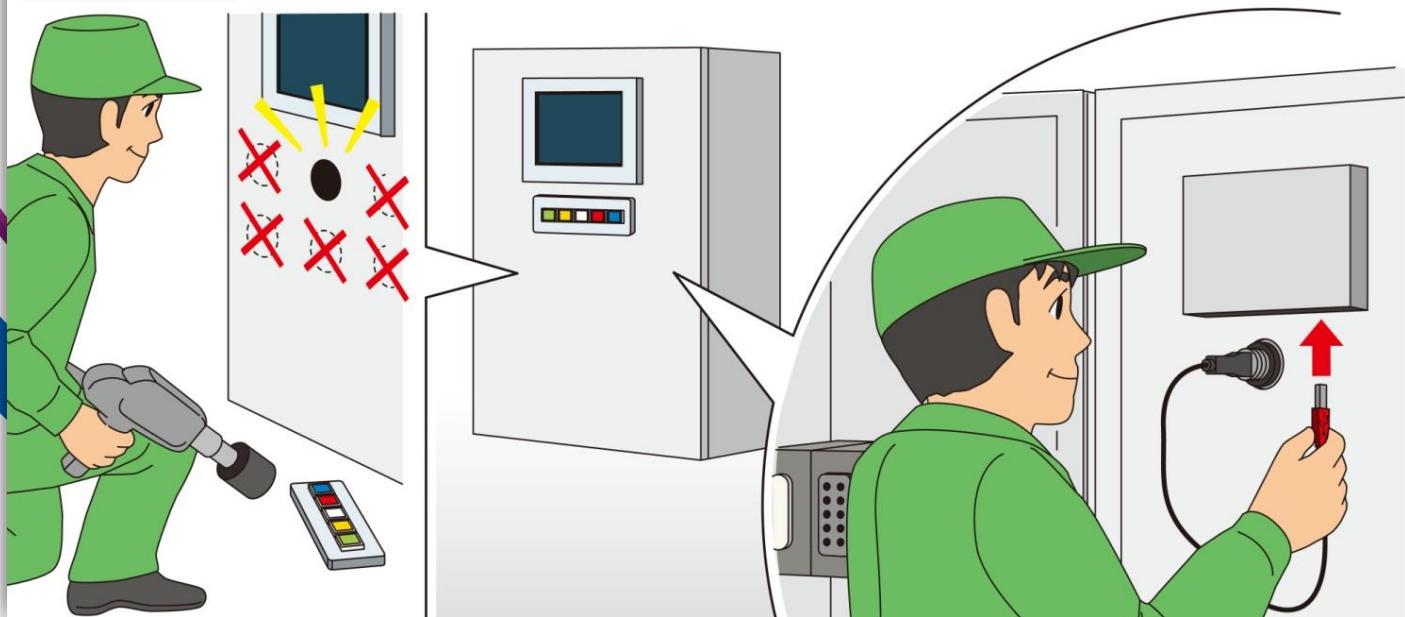
操作盤にスイッチやランプを複数取付け。個数分の盤加工や配線が必要で手間がかかるし、見た目も良くありません。



EZイルミネーションスイッチを採用していると

After

盤加工は丸穴1つ、USBケーブル1本で配線。
加工・配線の手間を削減でき、見た目もスッキリします。



盤面・盤内がスッキリ！製作工数も削減！

EZイルミネーションスイッチとは

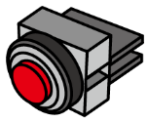
USBケーブルで表示器と接続して使用できる照光式スイッチです。
盤加工の工数削減や省配線ができ、6色のイルミネーションで視認性を向上できます。

5つのスイッチとランプが集約したオプションだから、取付けの盤加工1回、配線1本の設置で工数を抑えることができます。しかも、表示器にUSB接続するだけで使えるのでコントローラのI/O点数を削減できます。

集約

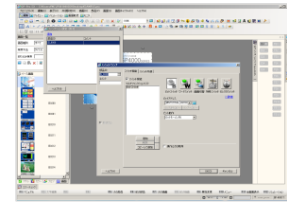


× 5



× 5

作画ソフトで
スイッチやランプ機能を
割りつけるだけで使用可能



システム構成図



表示器

USBケーブル



積層式表示灯



テンキーパッド



指紋認証



照光式スイッチ

USBハブ

【EZイルミネーションスイッチ仕様】
点灯色：赤・緑・黄・青・白・橙
保護構造：IP65
(パネル埋込時のフロント面)
スイッチの耐久性：100万回

関連製品

オンリーワン・インターフェイス
Smart Portal

SP5000 SERIES



Pro-faceのスタンダード表示器
プログラマブル表示器

GP4000 SERIES



設置場所に困らない
モジュラー型表示器付きコントローラ

LT4000M SERIES



●Pro-faceは、株式会社デジタルの日本、米国、カナダ、ヨーロッパ、その他の国における登録商標です。●その他、本誌に記載している会社名・商品名は、各社の商標または登録商標です。
●写真の色等は印刷のため、実物と若干異なる場合があります。また画面においても、はめ込み合成のため実際の表示と異なる場合があります。●掲載した内容は、製品改良のため予告なく変更する場合がございます。

株式会社デジタル
www.proface.co.jp

ご用命は…

東 京 東京都港区芝浦2-15-6 オア-ゼ芝浦MJビル
TEL : 03-5931-7651 FAX : 03-3451-3580
中 部 愛知県名古屋市中区泉1-21-27 泉ファーストスクエア7F
TEL : 052-961-3701 FAX : 052-961-3707
西日本 大阪市中央区北浜4-4-9
シュナイダーエレクトリック大阪ビルディング
TEL : 06-6208-3119 FAX : 06-6208-3132