



パナソニック デバイスSUNX製

タッチパネル表示器 × ファイバセンサ コラボレーション

品質管理のトレンド！センサのレシピ管理を表示器で簡単にできる方法！！

今まで大変だった レシピデータの管理

センサで検出される情報が、製品の品質・安全に大きく影響を与えるため、パラメータのレシピ管理をしたいけれど、作業工数が大きく大変。

ファイバセンサなど



液面タンク

品質に影響大な情報



パナソニック デバイスSUNX製
デジタルセンサユニット

プロフェイスなら解決！

センサのパラメータを表示器に保存できるので、レシピの管理が簡単。センサの交換時も簡単に再設定ができるので安心です。



プログラマブル表示器
GP3000シリーズ



レシピデータ保存

PLC

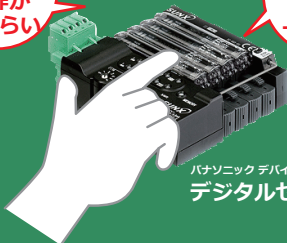


パナソニック デバイスSUNX製
デジタルセンサユニット

今まで大変だった センサごとの設定

センサのパラメータ設定が面倒で時間もかかる。また、設定方法・手順を覚える必要があり大変。

設定部が小さくて操作がしづらい



パナソニック デバイスSUNX製
デジタルセンサユニット

設定部が破損すると設定できない

プロフェイスなら解決！

タッチパネル上で、各センサのパラメータの読み込み、書き込みが簡単にできるので設定にかかる時間を大幅に短縮します。もう、設定手順を覚える必要はありません。



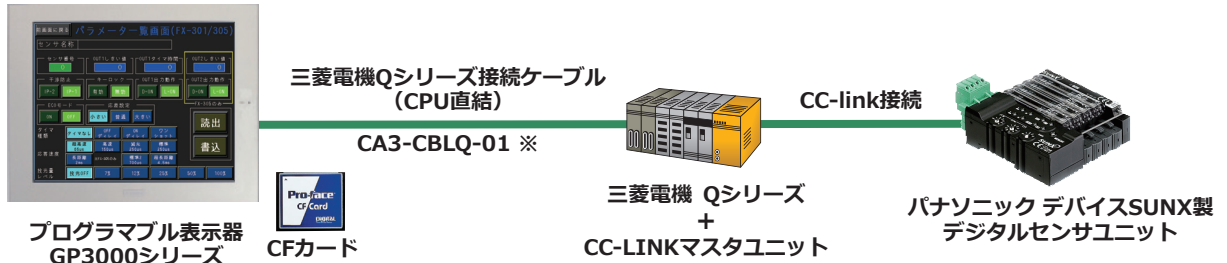
ラダーの変更もいりません

ご紹介した画面は、画面サンプルとしてご用意しています。

導入効果

簡単レシピ管理で、トレーサビリティ実現！
設定も表示器から簡単にできて工数削減！！

システム構成図



※通信プロトコルは、三菱電機 (株) QシリーズCPU直結ドライバです。

デジタル接続可能機種

シリーズ名	解像度	表示色
GP3000シリーズ	VGA(640×480)	65,536色(TFT)

※ベース画面は、GP-3500Tをご用意しています。
 他の機種を使用する際は機種設定を変更し、画面サイズ・色・部品パーツ等をご調整ください。
 ※本コクピットパーツではCFカード (256MB以上) が必要となる画面データが使用されています。
 CFカードがない場合、一部機能 (名称入力、レシピ機能) が使用できません。

パナソニック デバイス SUNX 対象機種

CC-Link対応通信ユニット	エンドユニット	デジタルセンサ		
		ファイバセンサ	レーザーセンサ	圧カセンサ
SC-GU2-C	SC-GU2-EU	FX-301,FX-305, FX-501,FX-501	LS-403	DPS-401 DPS-402

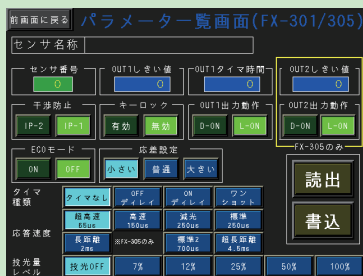
※詳細は、パナソニック デバイスSUNX株式会社のホームページをご確認ください。

コクピットパーツ

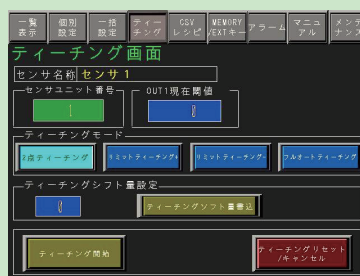
おたすけPro! <http://www.proface.co.jp/otasuke/>

メルマガ会員募集中!

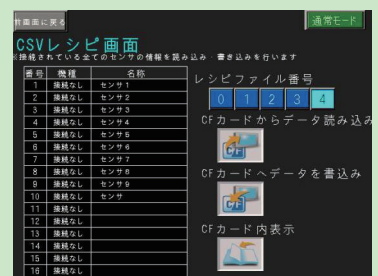
外部機器の画面作成・プログラム・通信設定にかかる工数削減!
 設定済み画面サンプルが、“無償”でダウンロードできる。



パラメーター覧画面



ティーチング画面



CSVレシピ画面

※画面の編集については、取扱説明書をお読みいただき内容を十分ご理解の上で行ってください。

株式会社 **デジタル** www.proface.co.jp

- 本社 〒559-0031 大阪府大阪市住之江区南港東8-2-52
TEL: (06) 6613-1101(代) FAX: (06) 6613-5888
- 東京支社 〒111-0054 東京都台東区鳥越1-8-2 ヒューリック鳥越ビル5F
TEL: (03) 5821-1101 FAX: (03) 5821-1110
- 中部支社 〒461-0004 愛知県名古屋市中区泉1-21-27 泉ファーストスクエア7F
TEL: (052) 961-3701 FAX: (052) 961-3707
- 西日本支社 〒559-0031 大阪府大阪市住之江区南港東8-2-52
TEL: (06) 6613-3111 FAX: (06) 6613-5888