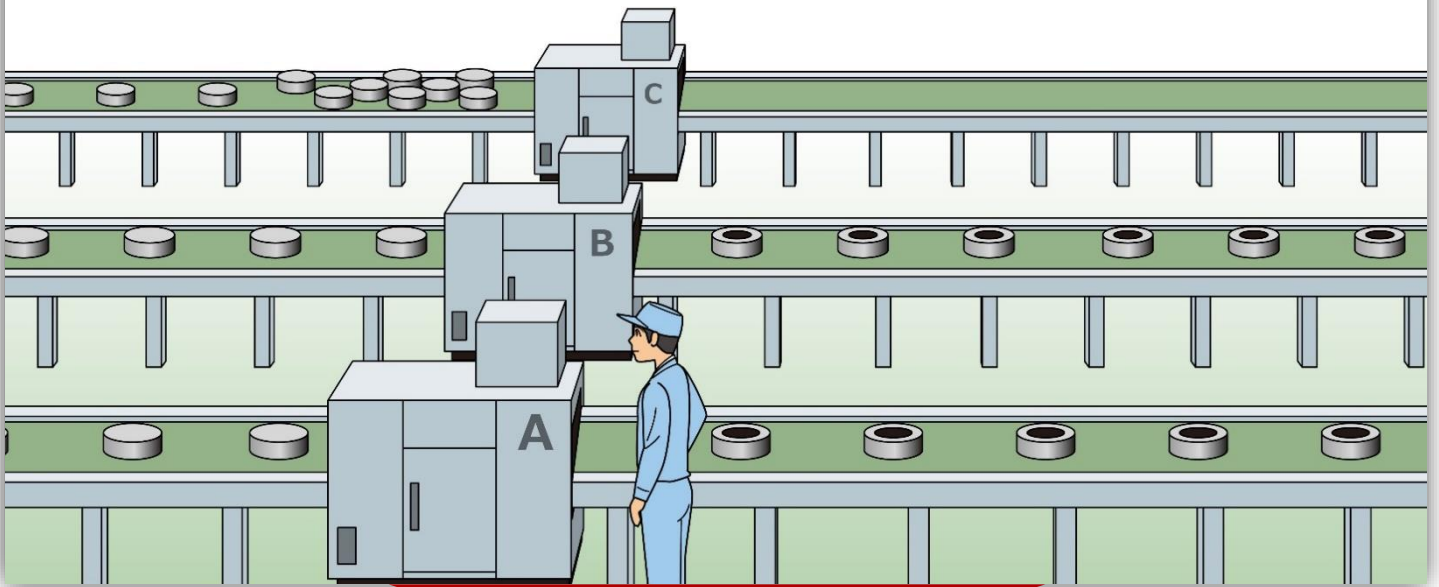


《工作機械向け復旧時間短縮事例》

後付けで部品詰まりによる空運転を削減

Before

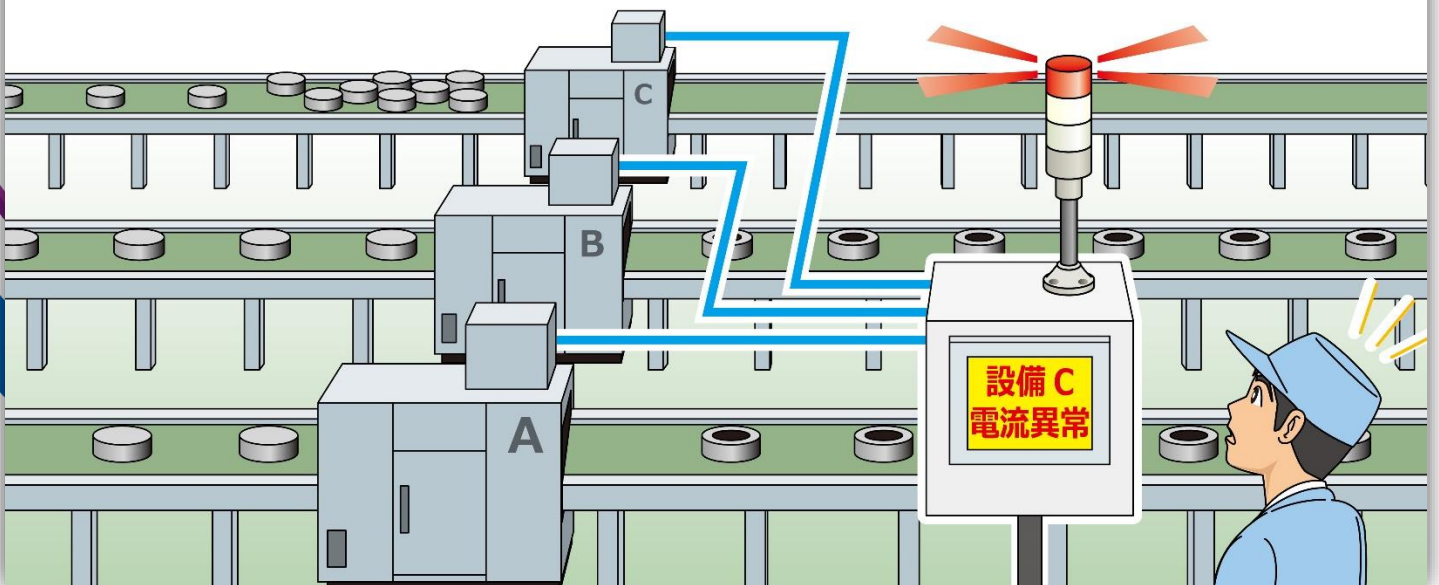
作業員1人で複数台担当をしていると、部品詰まりなどのエラーに気づくのが遅れ、加工機が空運転し続けていることがあります。



パワーメーター PM3250を設備に後付けすることで

After

空運転時の電流値変化を検知して警告を出せます。空運転の時間を削減することで、生産性を向上します。



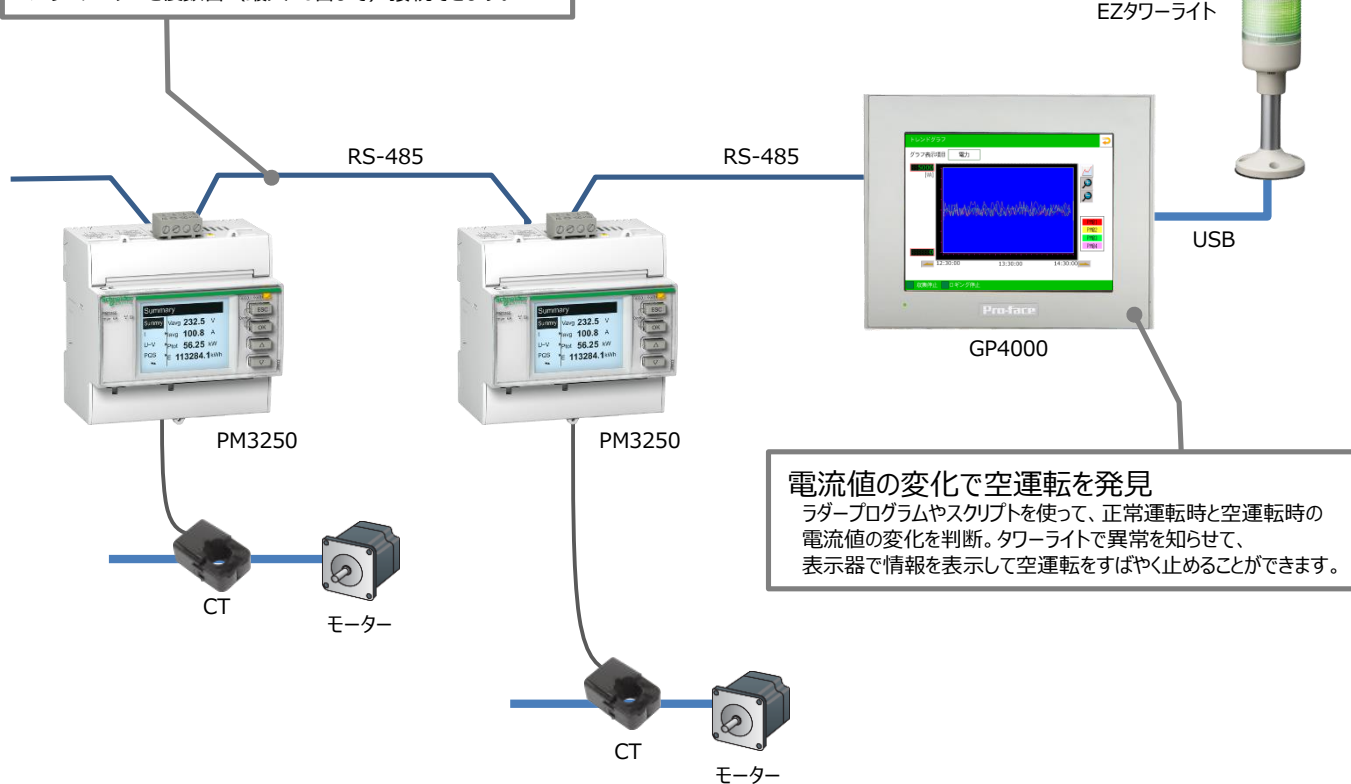
表示器1台にPM3250を複数台接続！

システム構成図

パワーメーター PM3250は、単相2線、単相3線、三相3線、三相4線を1台ですべて対応できる電力計です。現場モニタリングはもちろん、収集データをパソコンで傾向分析して、予知保全につなげることができます。

複数のパワーメーターを簡単接続

Modbus RS-485通信に対応しているため、1台の表示器にパワーメーターを複数台（最大16台まで）接続できます。



電流値の変化で空運転を発見
 ラダープログラムやスクリプトを使って、正常運転時と空運転時の電流値の変化を判断。タワーライトで異常を知らせて、表示器で情報を表示して空運転をすばやく止めることができます。

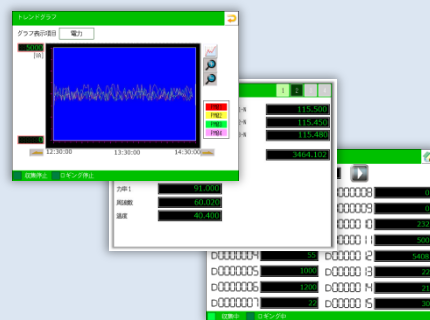
PM3250で電力値データ取得が簡単

表示器と直接に接続することで、モーターやインバーターの電力値を見える化できます。



IoTロガーアプリケーション（サンプル画面）をご用意

- ◆ サンプリングしたデータをトレンドグラフ表示
- ◆ コントローラー情報と一緒にデータ取得
- ◆ 外部ストレージに保存



● Pro-faceは、株式会社デジタルの日本、米国、カナダ、ヨーロッパ、その他の国における登録商標です。● その他、本誌に記載している会社名・商品名は、各社の商標または登録商標です。● 写真の色等は印刷のため、実物と若干異なる場合があります。また画面においても、はめ込み合成のため実際の表示と異なる場合があります。● 掲載した内容は、製品改良のため予告なく変更する場合がございます。

株式会社デジタル
www.proface.co.jp

東 京 東京都港区芝浦2-15-6 オアゼ芝浦MJビル
 TEL : 03-5931-7651 FAX : 03-3451-3580
 中 部 愛知県名古屋市中区東1-21-27 泉ファーストスクエア7F
 TEL : 052-961-3701 FAX : 052-961-3707
 西 日本 大阪市中央区北浜4-4-9
 シュナイダーエレクトリック大阪ビルディング
 TEL : 06-6208-3119 FAX : 06-6208-3132

ご用命は…