

《コスト削減》

イーサネット1本で100m先の現場に、 稼動監視モニターを拡張！

～コストを抑えて、広い工場内に稼動モニターを拡張～



マルチディスプレイアダプター導入事例

課題：事務所の中央監視パソコン画面を100m離れた現場のモニターに拡張して表示したい

導入前

事務所に設置している中央監視パソコンの画面を現場でも確認したい
↓
事務所と現場は100m離れているため、DVIケーブルでは拡張できない
↓
ディスプレイエクステンダーを使用すると見積りが高くなり、耐震性も心配



導入後

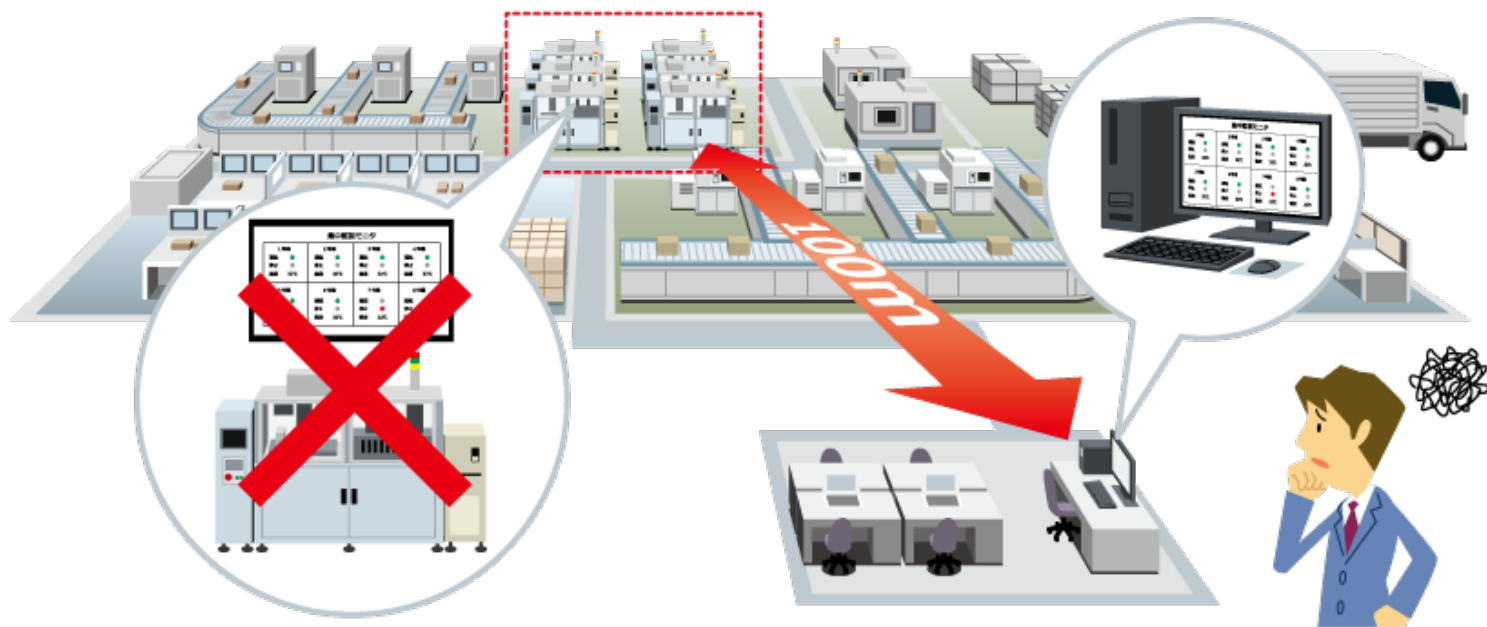
事務所に設置している中央監視パソコンの画面を現場でも確認したい
↓
100m先の現場とイーサネット1本で拡張可能！
↓
ディスプレイエクステンダー不要で、見積額を抑え、耐震性の心配も解消！

イーサネット1本で100m先の現場に、稼動監視モニターを拡張！

《Before》 背景

離れた現場にディスプレイを拡張するのは難しい

チラーユニット監視システムを開発しています。通常は事務所に監視サーバーパソコンを設置して確認するのですが、現場でも確認したいという要望が増えています。監視サーバーパソコンの画面を拡張して現場に稼動モニターを設置したいのですが、現場と事務所が離れているため難しいです。

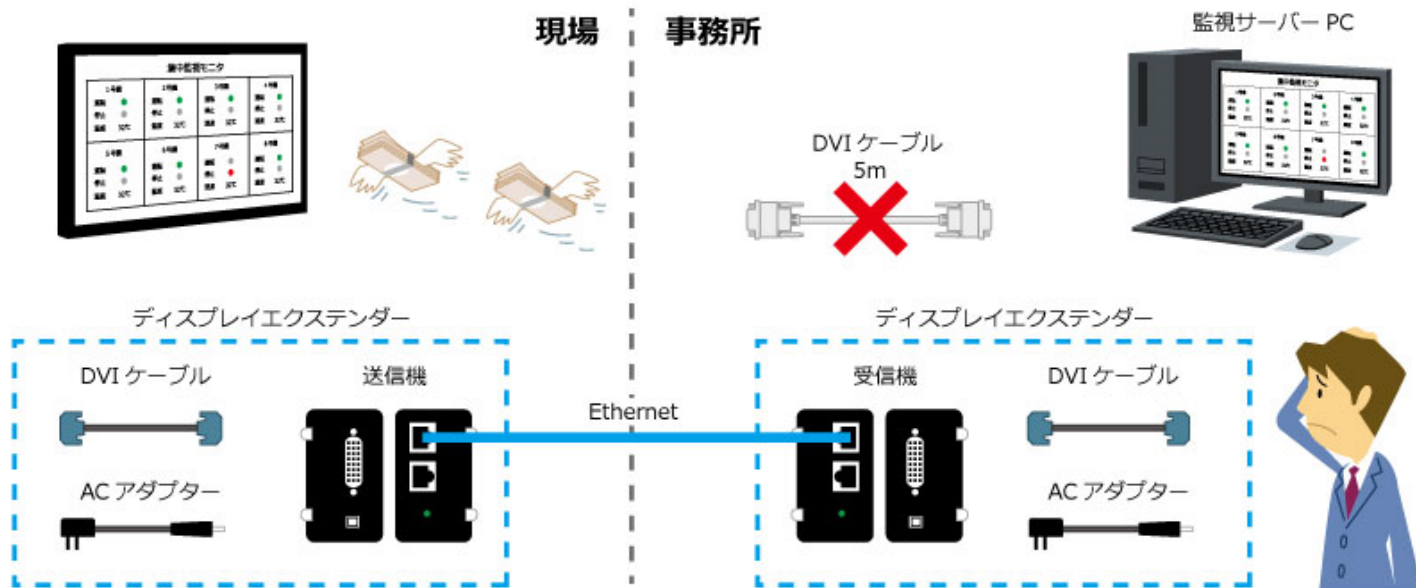


イーサネット1本で100m先の現場に、稼動監視モニターを拡張！

《Before》 課題が達成できない問題

ディスプレイエクステンダーを使用すると、部品点数が増え、取り付けも大変

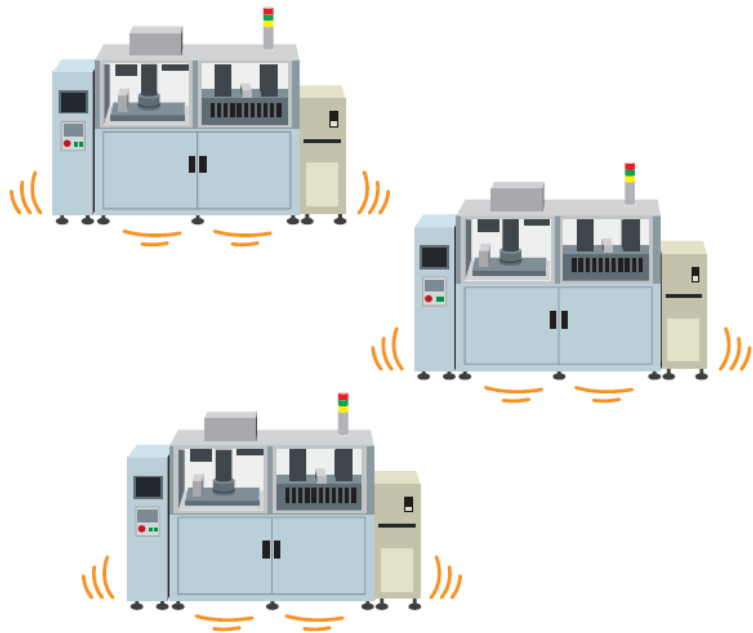
DVIケーブルやHDMIケーブルのケーブル長は一般的に5mです。そのため、事務所と現場が100m離れていると使用できません。また、ディスプレイエクステンダーを使用すると、高額になり、部品点数も増え、AC電源の取り付けも大変です。



《Before》 課題が達成できない問題

壊れやすく、見た目も悪い

一般的なディスプレイエクステンダーはFA向けではないため、DINレール取付けができません。そのため、制御盤に直置きするしかなく、振動が多い現場ではすぐに壊れないか心配です。また、OA用ディスプレイは、制御盤にVESAアームや壁付けアダプターを使用して取付けるため、壁面から出っ張って危なく、見た目も悪いです。

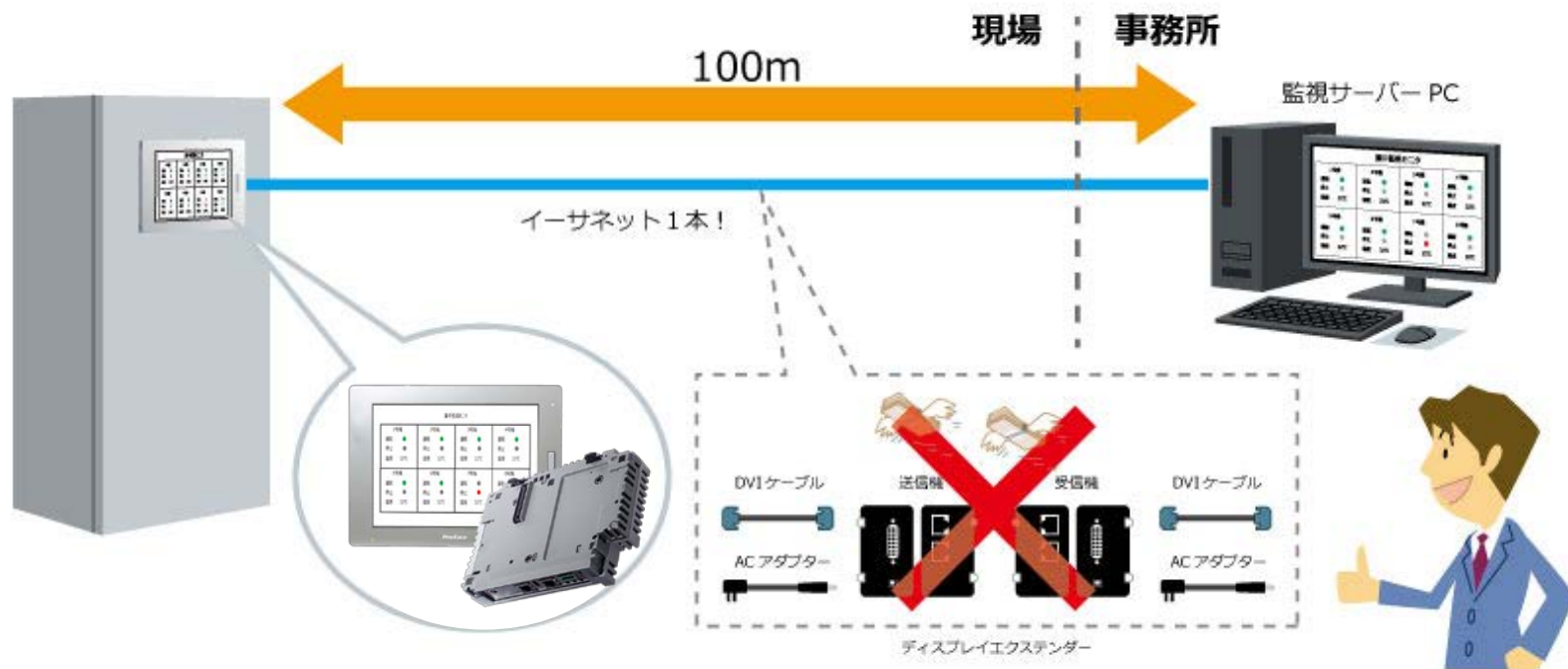


イーサネット1本で100m先の現場に、稼動監視モニターを拡張！

《After》 マルチディスプレイアダプター+SP5000ディスプレイで解決

イーサネット1本で100m離れた現場のモニターと接続可能！ 安価に現場用稼動モニターを拡張できる！

マルチディスプレイアダプター+SP5000ディスプレイを使用すれば、イーサネット1本で100m離れた現場の稼動モニターと接続できます。電源供給はDC電源なので、制御盤への取付けに最適です。

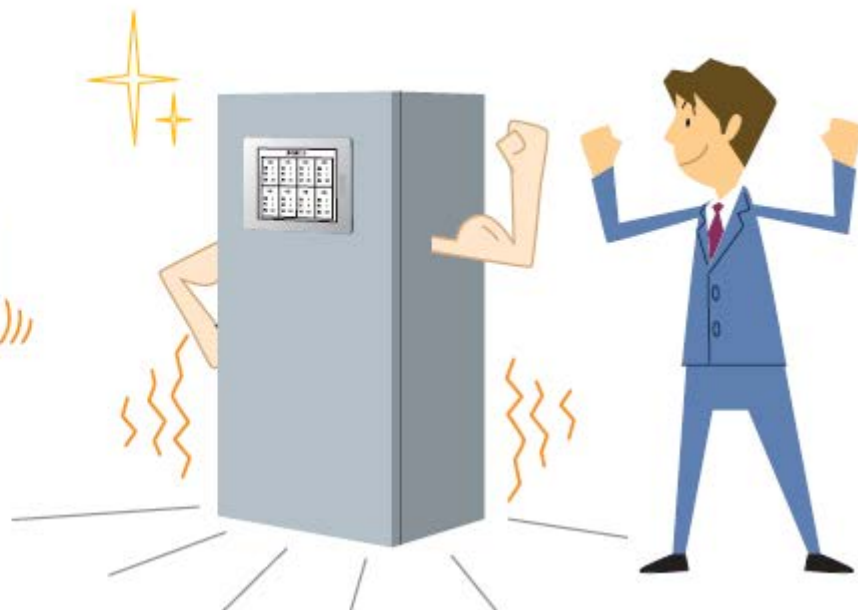
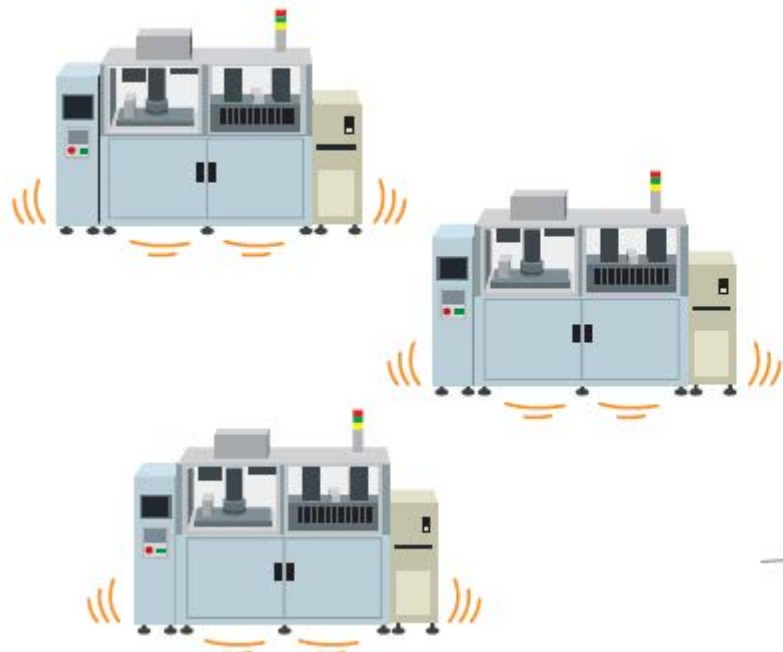


イーサネット1本で100m先の現場に、稼動監視モニターを拡張！

《After》 マルチディスプレイアダプター+SP5000ディスプレイで解決

耐震性が強く、見た目もスッキリ！

マルチディスプレイアダプター+SP5000ディスプレイは、FA用なので耐震性に強く、ディスプレイは制御盤に埋め込みができるので、安全で見た目もスッキリします。

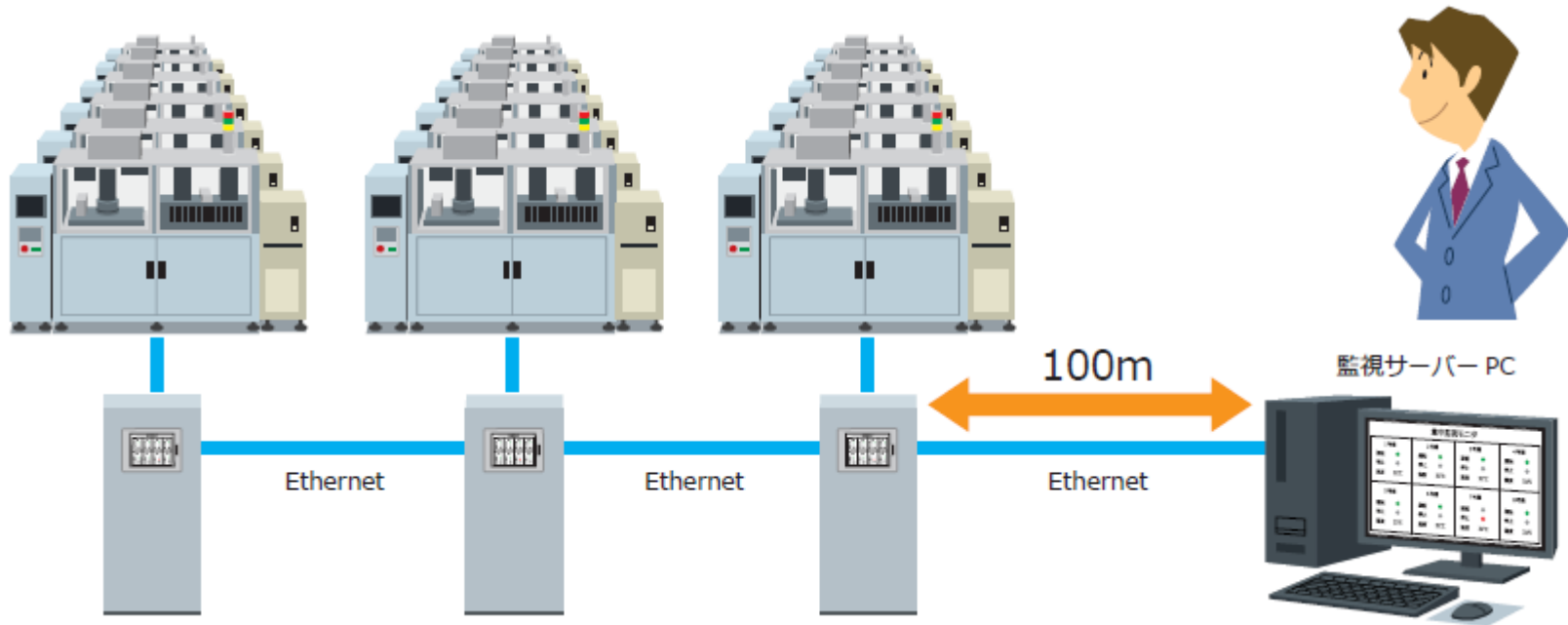


イーサネット1本で100m先の現場に、稼動監視モニターを拡張！

《さらに》 マルチディスプレイアダプターなら、3台まで拡張可能！

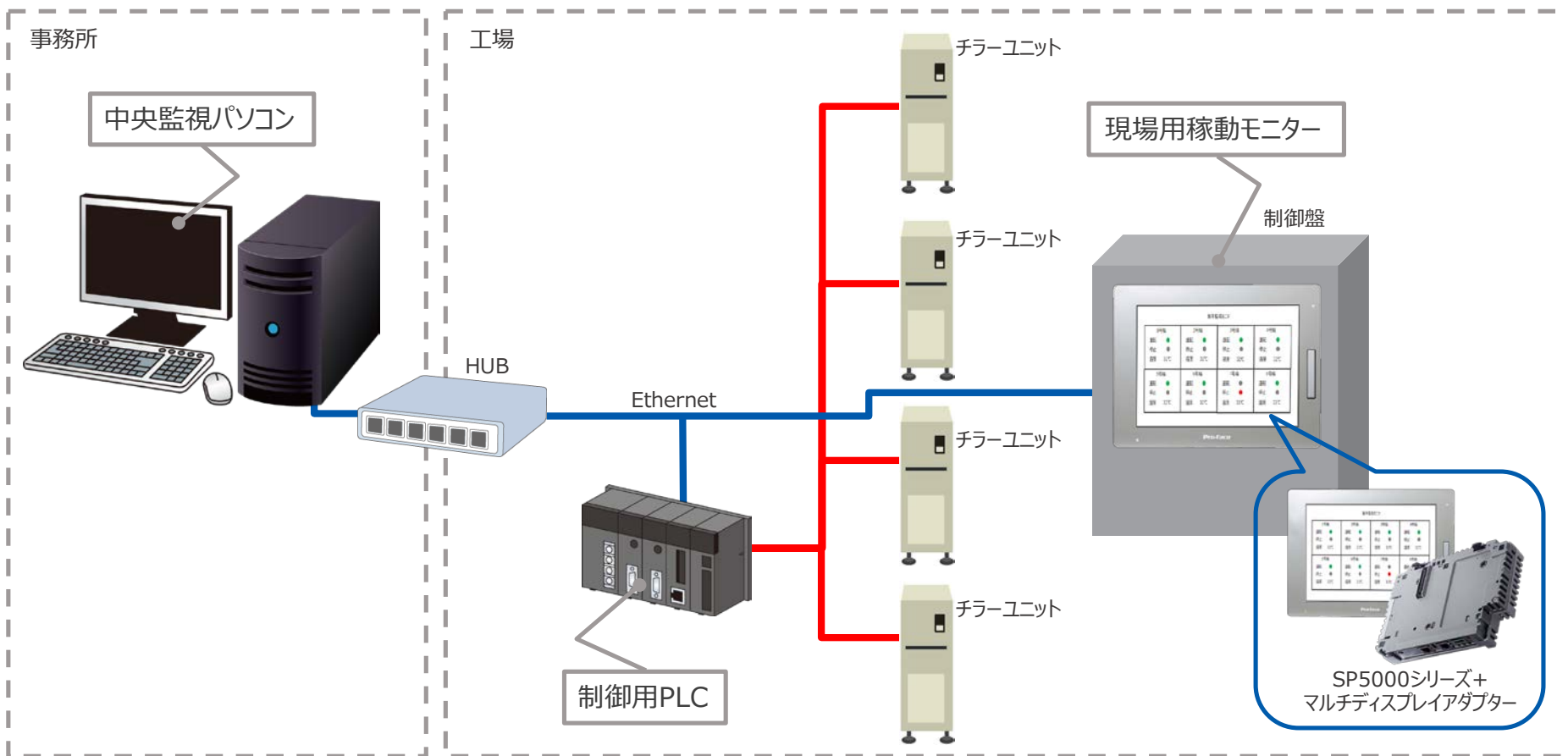
各ラインごとに中間稼動モニターを設置可能！

マルチディスプレイアダプターはホスト1台に対して最大3台まで拡張可能！イーサネット1本で広い工場内の各ラインごとに中間稼動モニターを設置できます。



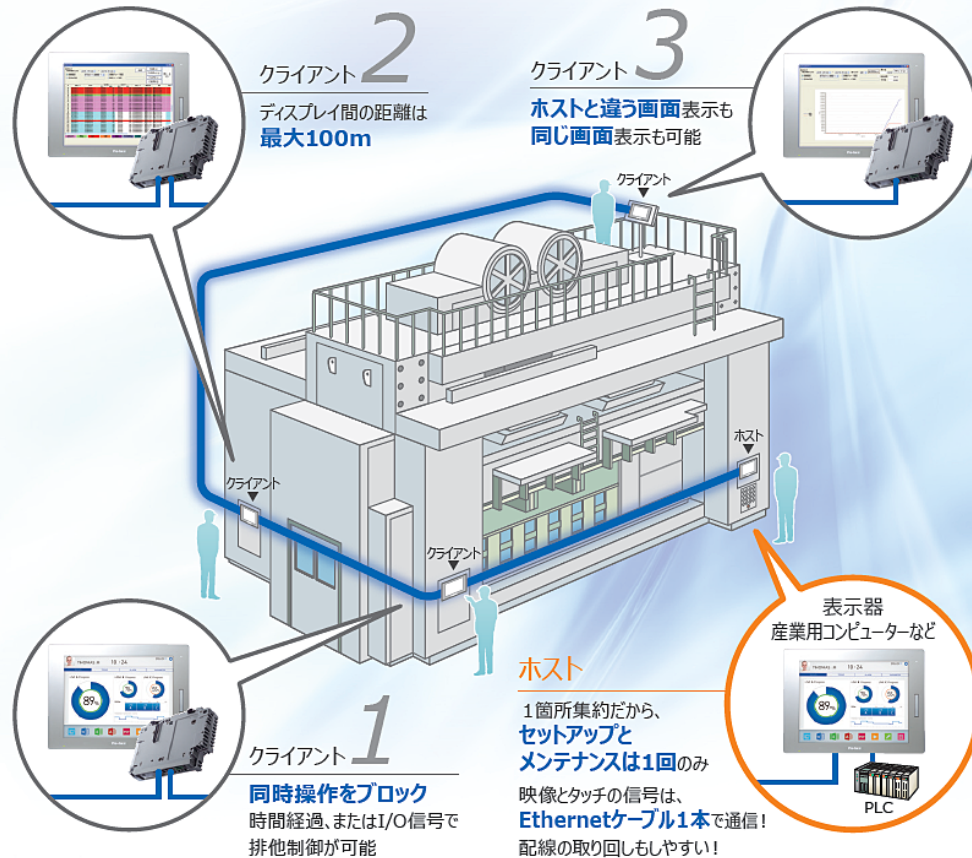
イーサネット1本で100m先の現場に、稼働監視モニターを拡張！

システム構成図



イーサネット1本で100m先の現場に、稼働監視モニターを拡張！

製品紹介 マルチディスプレイアダプター



製品名：マルチディスプレイアダプター
型式：PFXZCDADEXR1

- ホスト1台に対して、ディスプレイをMax3台追加可能 *1
- 拡張デスクトップとクローン表示から選択可能
- ディスプレイの設置は盤取付け
(オプションでVESA取付けも可能)
- FA仕様の耐環境ディスプレイとして使用可能
(動作温度、耐振動、耐衝撃、IP66F、IP67Fなど)
- インターフェイス：Ethernet x 2、DIO (IN x 2、OUT x 1)

*1 2018年3月23日サポート

イーサネット1本で100m先の現場に、稼動監視モニターを拡張！

製品紹介 SP5000シリーズディスプレイモジュール

最高パフォーマンスを発揮するPro-face表示器、
情報をフルに活用できるフラッグシップモデル！ SP5000シリーズ



組み合わせ自由なモジュラー構造。
お客様の用途に合わせて、2種類のディスプレイをご用意！

- 独自機能が充実のプレミアムディスプレイ
 - ・19型W、15型W、15型、12型、10型
 - ・マルチタッチ
 - ・オートスケール
 - ・輝度センサー
 - ・前面USB (A・mini B)
- アドバンストディスプレイ
 - ・12型W、10型W、7型W



イーサネット1本で100m先の現場に、稼動監視モニターを拡張！

問い合わせ先

シュナイダーエレクトリックホールディングス株式会社
(旧：株式会社デジタル)

www.proface.co.jp

【 東 京 】 東京都港区芝浦2-15-6 オアーゼ芝浦MJビル
TEL : 03-5931-7651 FAX : 03-3451-3580

【 中 部 】 愛知県名古屋市東区泉1-21-27 泉ファーストスクエア7F
TEL : 052-961-3701 FAX : 052-961-3707

【 西 日 本 】 大阪府中央区北浜4-4-9 シュナイダーエレクトリック大阪ビルディング
TEL : 06-6208-3119 FAX : 06-6208-3132

●本誌に記載している会社名・商品名は、各社の商標または登録商標です。

●写真の色等は印刷のため、実物と若干異なる場合があります。また画面においても、はめ込み合成のため実際の表示と異なる場合があります。●掲載した内容は、製品改良のため予告なく変更する場合がございます。
