

《品質向上、稼働率向上》

# 二度加工や工程飛びによる 不良品の発生を防止！

～装置間のデータを集約した良否判定を実施～



マルチ・データボックス導入事例

課題：装置間の情報を連携させた良否判定を行い、二度加工や工程飛びによる不良品発生を防ぎたい

## 導入前

各装置の通信方式が異なるため、装置間の連携ができない  
↓  
搬送者がワークを運び間違い、二度加工や工程飛びによる不良品が発生



## 導入後

各装置の通信方式が異なっても、装置間の連携が可能  
↓  
搬送者がワークを運び間違えても、不良品発生を未然に防止

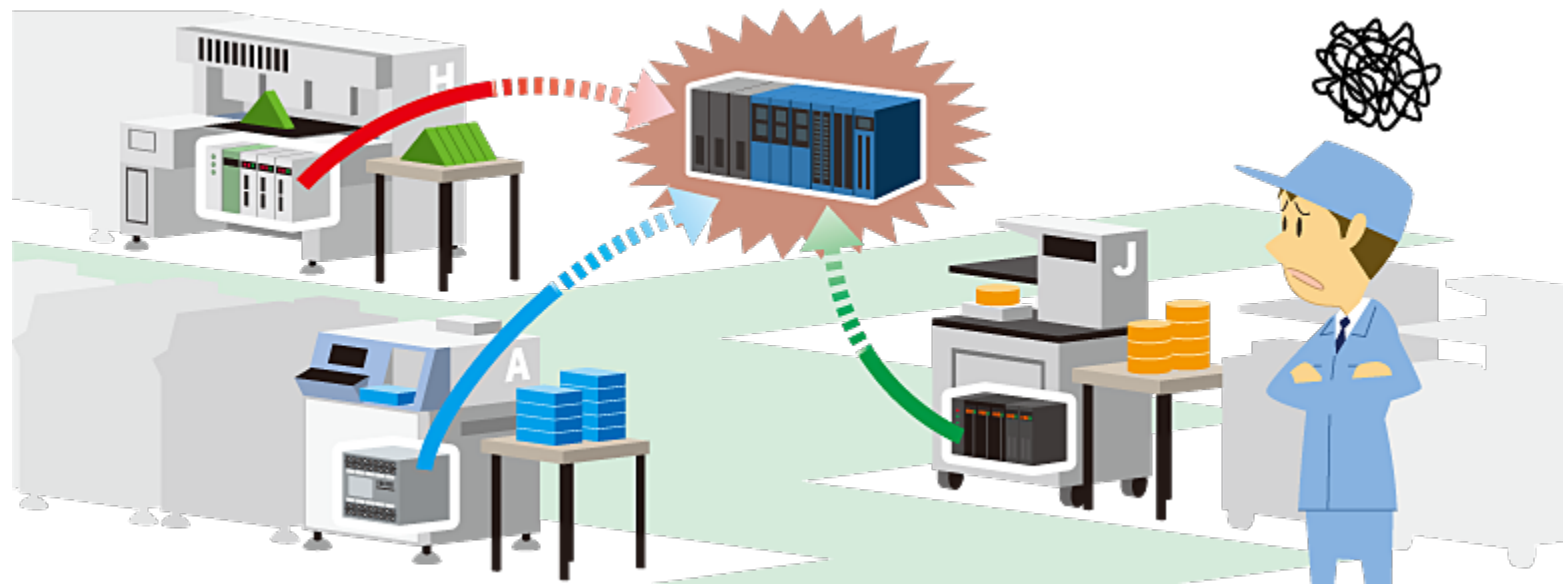


二度加工や工程飛びによる不良品の発生を防止！

## 《Before》 課題が達成できない問題

### 各装置の通信方式がバラバラで、QRコード情報を集約できない

装置間を連携させたいのですが、加工精度に影響を及ぼす可能性があるため、各装置のPLCは触りたくないです。そのため、新しく統括PLCを追加して、各工程のQRコード情報を集約したいのですが、各装置の通信方式がバラバラなので、集約できません。

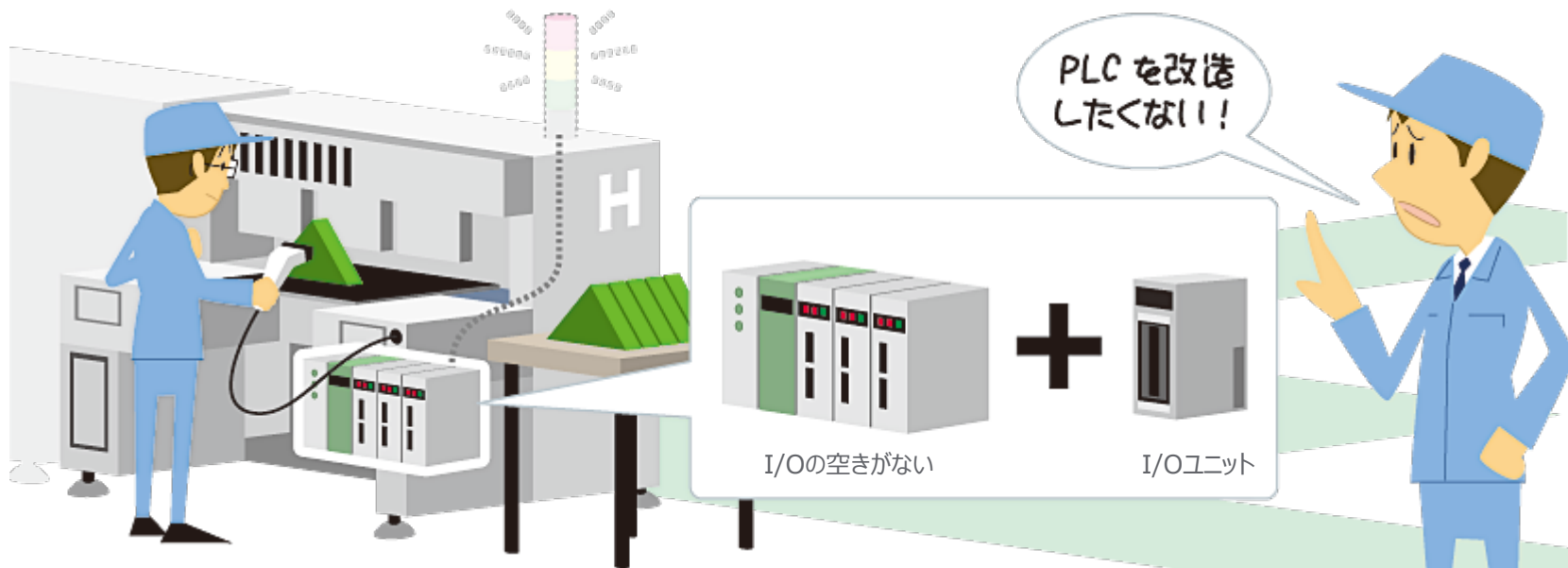


二度加工や工程飛びによる不良品の発生を防止！

《Before》 課題が達成できない問題

## 不良品発生を通知するためのランプやブザーの増設が大変

QRコードを読み込み工程飛びが判った場合、ランプやブザーで作業員へ通知をしたいです。しかし、装置側PLCにI/Oの空きがなく、PLCを改造しないとランプやブザーを取り付けできません。

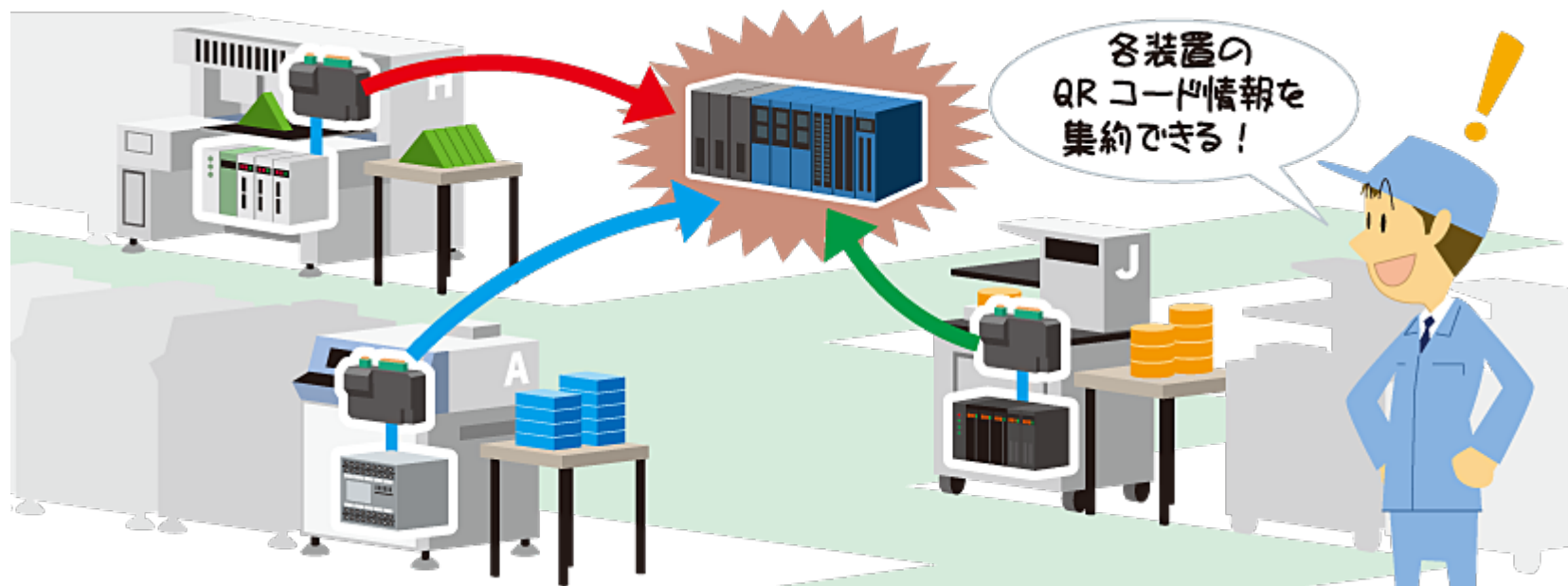


二度加工や工程飛びによる不良品の発生を防止！

《After》 マルチ・データボックスで解決

## 各装置の通信方式がバラバラでも、QRコード情報を集約！

マルチ・データボックスは、様々なPLCメーカーとプログラムレスで通信可能！各装置のQRコード情報は、マルチ・データボックスを介して統括PLCへ集約。装置間を連携した総合的な良否判定を実現できます。



二度加工や工程飛びによる不良品の発生を防止！

《After》 マルチ・データボックスで解決

装置側PLCを改造せずに、ランプやブザーを取り付け！

マルチ・データボックスには、I/Oを標準搭載しているモデルもご用意！  
装置側PLCにI/Oの空きがなくても、マルチ・データボックスに直接ランプやブザーを取り付けOK。ランプやブザーを増設して、不良品の発生を回避できます。

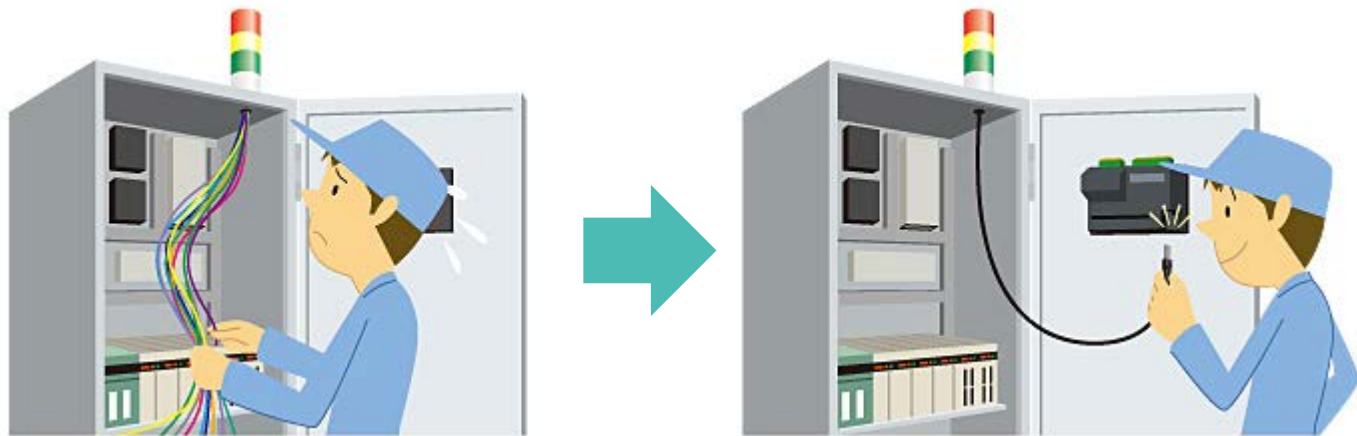


二度加工や工程飛びによる不良品の発生を防止！

《さらに、》 EZタワーライトなら、

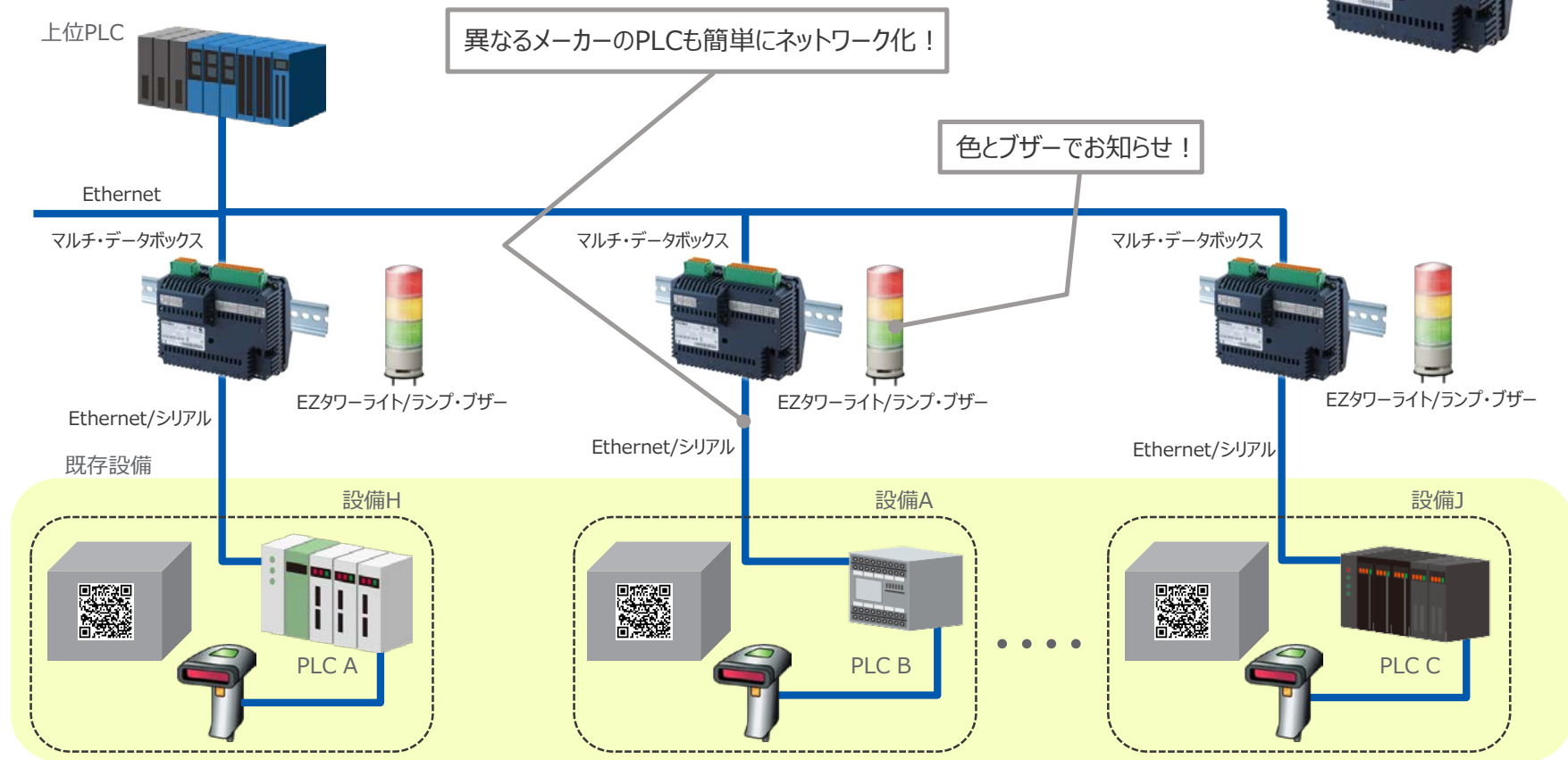
## タワーライトをUSBケーブルで簡単接続！

呼び出しボタンやフットスイッチなど、さまざまな用途でマルチ・データボックスのI/Oを占有する場合、USBケーブル1本で取り付けられるブザー付きの積層式表示灯EZタワーライトを使用すれば、I/O点数を節約できます！ 電源やI/Oケーブル複数本を配線する手間も削減可能です。



二度加工や工程飛びによる不良品の発生を防止！

## システム構成図





二度加工や工程飛びによる不良品の発生を防止！

## 製品紹介 マルチ・データボックス



マルチ・データボックスは、用途に合わせて豊富なラインアップをご用意しています！

### SP5000モデル



SP5000 (オープンボックス) モデル



SP5000 (パワーボックス) モデル

#### こんな方にオススメ

- ・ネットワークセグメントの違う装置情報を、まとめて取得したい
- ・アンドンシステムを手軽に構築したい

### LT4000Mモデル



#### こんな方にオススメ

PLC以外にも、センサーやスイッチ、各種アナログ機器のデータを直接取得したい

### GP4000Mモデル



#### こんな方にオススメ

Ethernet非対応のPLCを、置換えなしでネットワーク化したい

### FANUC専用モデル



#### こんな方にオススメ

古いCNCとMT-LINKiを接続したい

二度加工や工程飛びによる不良品の発生を防止！

## 製品紹介 EZタワーライト

EZタワーライトは、USBケーブル1本でPro-face製品と接続できる機器です。  
操作盤まわりの機器を、省配線、プログラムレスで取付けできます



USBケーブルで接続して使用できるブザー付き積層式LED表示灯です。  
表示器上で色を変更できるので、1本で様々なシーンに対応できます。



ブザー付きだから音で警告もできます

2パターンの取付けタイプをご用意



直付け



ポール取付け

問い合わせ先

シュナイダーエレクトリックホールディングス株式会社  
(旧：株式会社デジタル)

[www.proface.co.jp](http://www.proface.co.jp)

- 【 東 京 】 東京都港区芝浦2-15-6 オアーゼ芝浦MJビル  
TEL : 03-5931-7651 FAX : 03-3451-3580
- 【 中 部 】 愛知県名古屋市東区泉1-21-27 泉ファーストスクエア7F  
TEL : 052-961-3701 FAX : 052-961-3707
- 【 西 日 本 】 大阪府中央区北浜4-4-9 シュナイダーエレクトリック大阪ビルディング  
TEL : 06-6208-3119 FAX : 06-6208-3132

---

●本誌に記載している会社名・商品名は、各社の商標または登録商標です。

●写真の色等は印刷のため、実物と若干異なる場合があります。また画面においても、はめ込み合成のため実際の表示と異なる場合があります。●掲載した内容は、製品改良のため予告なく変更する場合がございます。

---