



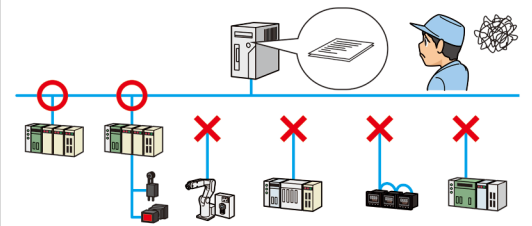
# 古い設備に後付けするだけでIoT化

## 課題・やりたいこと

IoT化を進めるために、まずは**各機器のデータ収集**から取り組みたい。

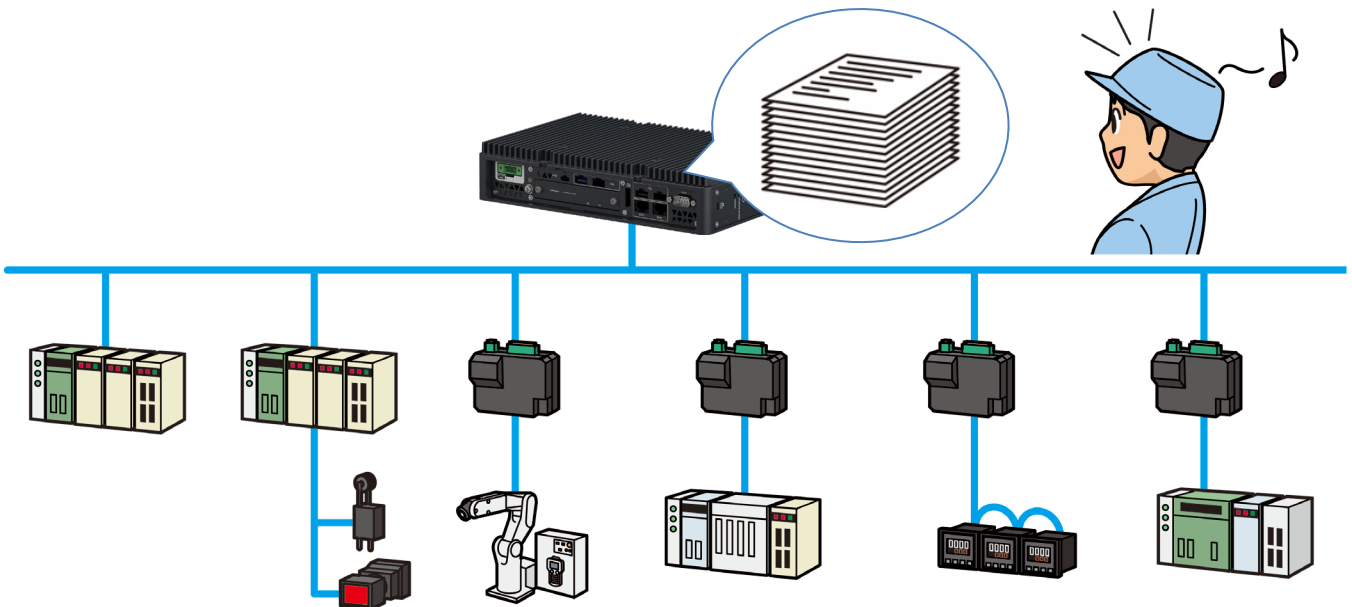
## 現状のお悩み

- メインPLCのデータ取得は可能だが、目的は分析のため古いPLCやいろんな機器からもできるだけ情報を取得したい。どのようにデータを収集したらいいかわからない。。



## ご提案

Pro-faceなら新設備も旧設備も、あらゆる機器とつながり、情報を取得可能。  
データ収集をあきらめていた機器も、容易にデータ収集ができます。



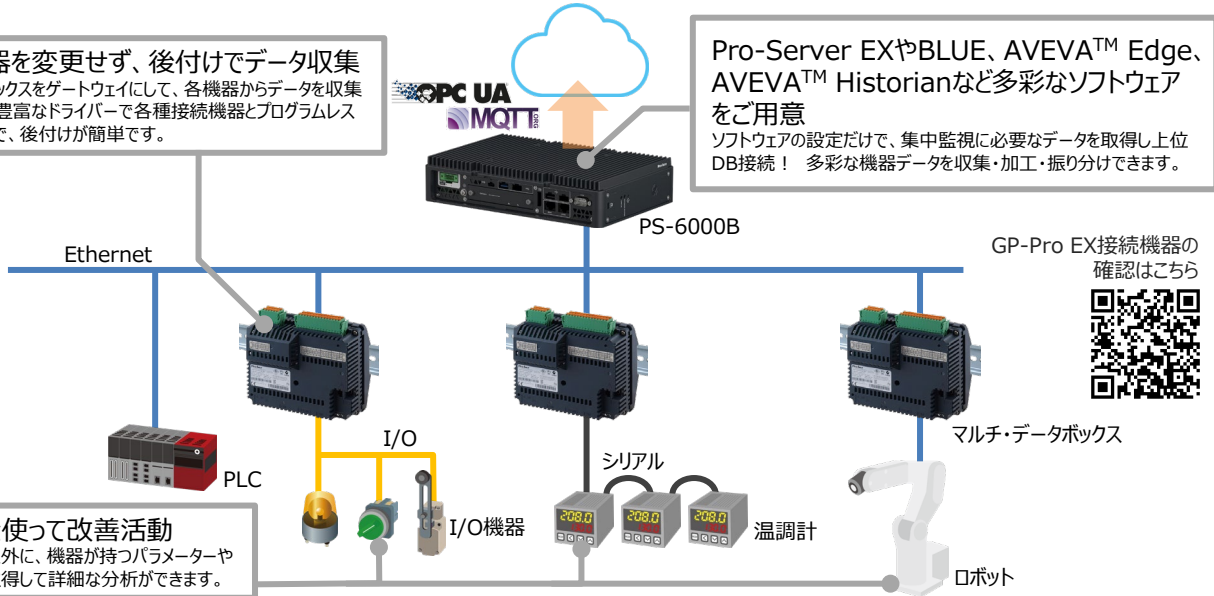
## システム構成

PLCをはじめとした様々な機器情報をマルチ・データボックスが収集し、PS-6000Bでデータを集約。

現場の機器を変更せず、後付けでデータ収集  
マルチ・データボックスをゲートウェイにして、各機器からデータを収集  
できます。また、豊富なドライバーで各種接続機器とプログラムレス  
に接続できるので、後付けが簡単です。

Pro-Server EXやBLUE、AVEVA™ Edge、  
AVEVA™ Historianなど多彩なソフトウェア  
をご用意

ソフトウェアの設定だけで、集中監視に必要なデータを取得し上位  
DB接続！ 多彩な機器データを収集・加工・振り分けできます。



## データ収集機器 マルチ・データボックス

各社メーカーのPLCとプログラムレスで接続



## 産業用コンピューター PS6000シリーズ

PS-6000B アドバンストボックス



Core i7 Core i5 Celeron



PS6000シリーズの詳細はこちら

PS-6000B スタンダードボックス



Core i3

世界中のあらゆる制御機器に簡単接続  
課題だった製造現場のIoT化が簡単に実現

開発、キitting、修理、サポートなど、  
国内拠点だからその安心対応

ご注文後最速5営業日でのお届け  
お急ぎの際も安心のデリバリー体制

業界最高レベルのハイスpekを備え、  
HMIからエッジ用途まで幅広く活用

ボックスとディスプレイを自由にカスタマイズできる  
組込み出荷サービス

proface.co.jp

シュナイダーエレクトリックホールディングス株式会社

東 京 東京都港区芝浦2-15-6 オアゼ芝浦MJビル  
TEL : 03-5931-7651 FAX : 03-3451-3580

中 部 名古屋市東区葵1-19-30 マザックアートプラザ 13F  
TEL : 052-217-8700 FAX : 052-380-4245

西 日 本 大阪市中央区北浜4-4-9 シュナイダーエレクトリック大阪ビルディング  
TEL : 06-6208-3119 FAX : 06-6208-3132

ご用命は…

●本誌に記載している会社名・商品名は、各社の商標または登録商標です。●写真の色等は印刷のため、実物と若干異なる場合があります。また画面においても、はめ込み合成のため実際の表示と異なる場合があります。●掲載した内容は、製品改良のため予告なく変更する場合がございます。