

XVM●●HSB



円形取付台付ポール

XVM●●WSB



直取付式円形取付台

特長

- 色変更可能な組み立て完成品販売に加えて、1～3段の間で表示ユニットの段数や色を自由に組み合わせできる自作用モジュール販売にも対応しています。
- 引き出し線に直接電圧をかける配線なので、電球タイプからの置き換えも、配線そのままです。(引き出し線の色は製品シリーズによって異なりますので、配線色にご注意ください)
- ブザー付タイプは最大音量80dBです。(音量調節ネジにて最小0dB～最大80dBまで調節可能)
- NPN/PNPオープンコレクタ接続に標準対応しています。
- 保護特性IP54 (正方向取付け時) です。

標準品仕様表

	定格電源電圧	段数	色配列	型式	消費電力	信号線接続容量 (*1)		突入電流	電子ブザー音	音圧レベル	製品質量	備考
						LED	ブザー					
円形取付台付ポール (250mm) 点灯 直取付式円形取付台	AC/DC24V	3	赤黄緑	XVMB2RAGHSB	3W	電源電圧以上 50mA以上	-	-	-	-	0.4kg	CCC規格 認定品 CE適合品 RoHS 対応品
		3	赤黄緑	XVMB2RAGSHSB	5W	電源電圧以上 50mA以上	電源電圧以上 350mA以上	ブザー 350mA	連続音 断続音 再生数1音 (音声切替スイッチで設定)	最大 80dB (1m前方) (*2)	0.4kg	
		3	赤黄緑	XVMB2RAGWSB	3W	電源電圧以上 50mA以上	-	-	-	-	0.3kg	
		3	赤黄緑	XVMB2RAGSWSB	5W	電源電圧以上 50mA以上	電源電圧以上 350mA以上	ブザー 350mA	連続音 断続音 再生数1音 (音声切替スイッチで設定)	最大 80dB (1m前方) (*2)	0.3kg	

	光源	IP	材質	引き出し線	
				長さ	線種
円形取付台付 ポール	LED	IP54 (正方向取付け時)	上部カバー：ナイロン6 グローブ：ポリカーボネート樹脂 ボディ部：ナイロン6 ポール(φ20)：アルミニウム 円形取付台：ナイロン6	300mm	信号線、電源線：c.s.a.:1×0.33mm ² /AWG22 (*3)
直取付式 円形取付台			上部カバー：ナイロン6 グローブ：ポリカーボネート樹脂 ボディ部：ナイロン6 円形取付台：ナイロン6	500mm	

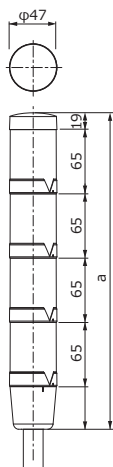
(*1) ACタイプのPLCなど、漏れ電流の多い接続(サイリスタ等)に接続して使用する場合は、ブリーダ抵抗の対策を配慮の上ご使用ください。(*2) 記載の音圧レベルは、本体前面の前方1mでの最大音圧です。音色、電圧変動、取付け状態により変化するため、表記の音圧より低くなる場合があります。(*3) 組み立て済み完成品の引き出し線は、段数分しかありませんので、増設はできません。

XVMシリーズ

組立完成品

外観寸法図

単位[mm]

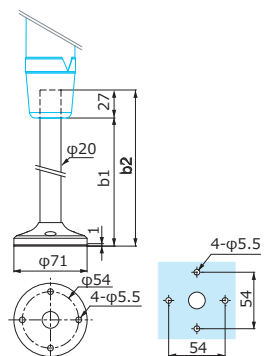


	a
3段タイプ	257
4段タイプ	322

取付寸法図

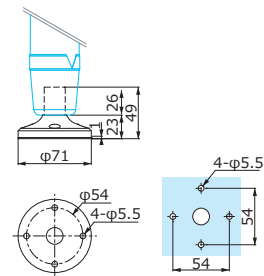
単位[mm]

円形取付台付ポール

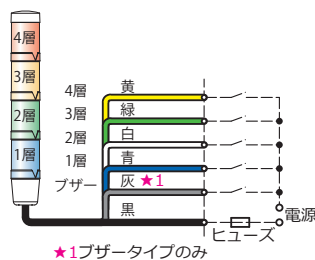


ポール長	b1	b2
250	229	256

直取付式円形取付台



結線図



- ★1 ブザータイプのみ
- ★2 使用しないリード線については、絶縁処理をしてください。

ヒューズ容量

定格電源電圧	ヒューズ容量
AC/DC24V	0.3A

- ・自作用モジュールのブザーなしは5段まで、ブザー付きには4段まで増段が可能です。
- ・自作用モジュールのベースモジュールには引き出し線は付属していません。
- ・NPNオープンコレクタ接続が可能です。
- （接点容量：LEDモジュール 50mA以上 ブザー350mA以上）
- ・1台の製品に異なる電圧のLEDモジュールを使用しないでください。