

アロー 積層式表示灯

[型式] UTLR、UTLRB

取扱説明書

このたびはお買い上げいただき、誠にありがとうございます。
ご使用に際してはこの取扱説明書をよくお読みのうえ、正しくお使いください。
お読みになったあとは大切に保管し、必要なときにお読みください。

1

安全上のご注意

表示内容を無視して誤った使い方をしたときに生じる危害や損害を説明しています。

本機のご使用前に以下の「注意事項」をよくお読みいただき、理解し遵守してください。

警告

取扱いを誤った場合、使用者が死亡又は重症を負うことが想定される危害の程度をいう。

- 製品は取扱説明書に記載された範囲内でご使用ください。
- 感電、火災のおそれがあります。
- 結線するときは、必ず電源を切ってから行ってください。
- 感電するおそれがあります。
- 本機の分解や改造は行なわないでください。
- 感電するおそれがあります。

注意

取扱いを誤った場合、使用者が傷害を負うことが想定されるか、又は物的損害の発生が想定される危害、損害の程度をいう。

- 使用しない引出し線の先端は、必ず絶縁テープ等で絶縁処理をしてください。
- 感電、漏電、故障の原因となります。

【おねがい】

- 電源回路および内部回路保護のため、外部に必ずヒューズを接続してください。
- 電圧変動の激しい電源（変動率10%を越える電源）や、ノイズ、サージを多く含む電源（±1000V、1μsを超えるもの）のご使用は避けてください。
- 引出し線を強く引っ張らないでください。
- IC・LSIを使用しているため、電磁波の強い場所での使用は避けてください。
- 信号線は複数台並列接続したり、他の機器と並列接続しないでください。
- 配線の余分な引き回しや他の電源線などの併設は避けてください。
- 信号線には絶対に電圧を印加しないでください。
- モータ及びギヤ部へは注油しないでください。
- 手で反射鏡を回さないでください。
- ボリュームを強く押ししたり、無理に回さないでください。

2

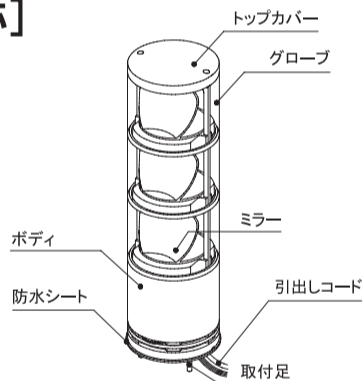
【型式の説明】 例) UTLRB-100-3-□□□

機種	製品の電源電圧	表示灯の積層段数	発光色
UTLR : ブザーなし	12 : DC12V	1 : 1段	R : 赤
UTLRB : ブザー付き	24 : DC24V	2 : 2段	Y : 黄
	24P : DC24V (PNPオープンコレクタ)	3 : 3段	G : 緑
	100 : AC110V		B : 青

標準配列の場合は記載不要です

3

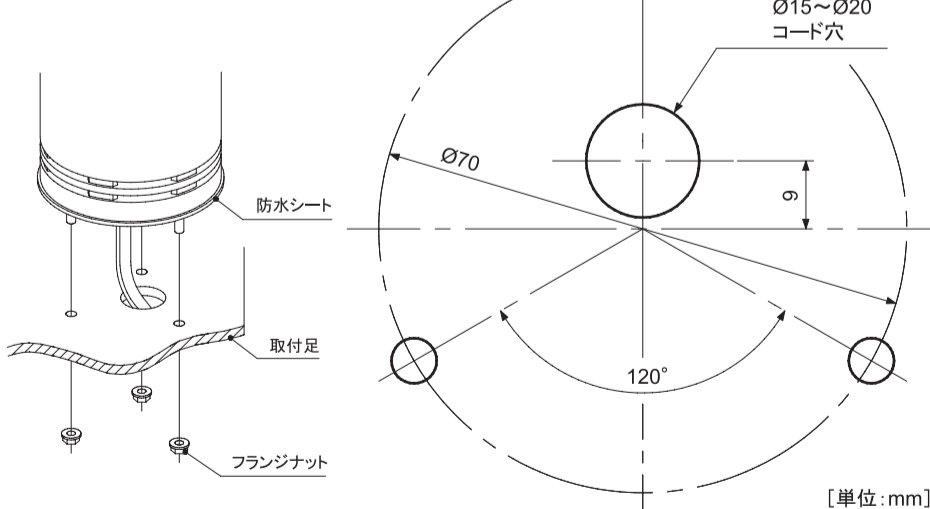
【各部の名称】



4

【取付方法】

- 取付けは、振動の少ない十分強度のある平らな面を選んでください。
- 下図を参照にナットで確実に固定してください。
推奨締付トルク: 1.2N・m
推奨取付板厚: 8mm以下

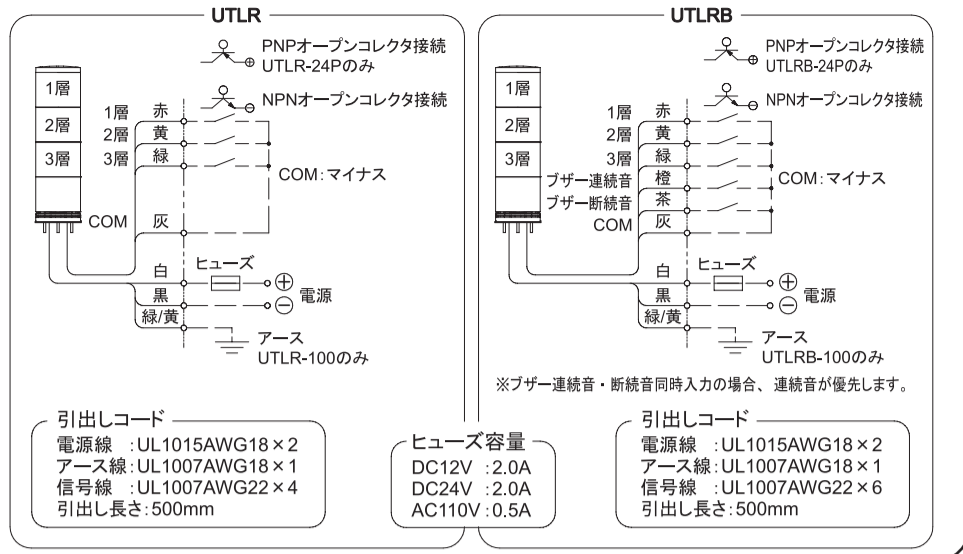


5

【結線方法】

機種	信号線接続点容量		
	電圧	回転灯	ブザー
UTLR-12	電源電圧以上	50mA以上	なし
UTLR-24			
UTLR-24P			
UTLR-100	DC24V以上	50mA以上	100mA以上
UTLRB-24			
UTLRB-24P			
UTLRB-100	電源電圧以上	50mA以上	100mA以上

本機の制御を半導体で行なう場合は、漏れ電流 0.3mA 以下のものをご使用ください。



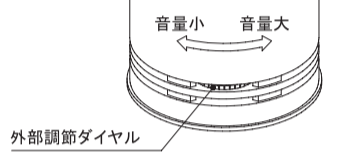
6

【定格】

型式	定格電圧	消費電力	突入電流	製品質量	電子ブザー音	最大85dB(1m前方)
UTLR-12-1	DC12V	2.5W	2.0A	0.7kg	閃光速度	130min ⁻¹
UTLR-12-2		5.0W	2.5A	0.9kg	使用周囲温度	-30°C~50°C
UTLR-12-3		7.5W	3.5A	1.1kg	使用周囲湿度	35%~85%RH(結露のないこと)
UTLR-24-1	DC24V	3.5W	2.0A	0.7kg	使用雰囲気	腐食性ガスのないこと
UTLR-24-2		7.0W	4.0A	0.9kg	保護特性	IP64(正方向取付時)
UTLR-24-3		9.5W	8.0A	1.1kg		
UTLR-100-1	AC110V	6.5W		1.1kg		
UTLR-100-2		10.0W	3.0A	1.3kg		
UTLR-100-3		13.5W		1.5kg		
UTLRB-24-1	DC24V	4.0W	6.0A	0.7kg		
UTLRB-24-2		7.5W	8.0A	0.9kg		
UTLRB-24-3		10.0W	10.0A	1.1kg		
UTLRB-100-1	AC110V	7.0W		1.1kg		
UTLRB-100-2		10.5W	3.0A	1.3kg		
UTLRB-100-3		14.0W		1.5kg		

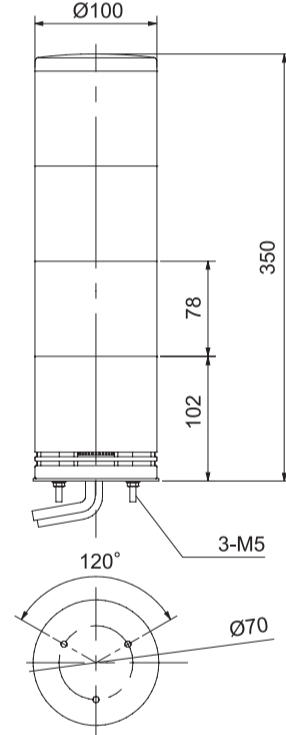
音量の調節 (UTLRBのみ)

外部調節ダイヤルで音量調節ができます。



7

【外観図】



[単位: mm]

8

【オプション品】

品名	型式
取付L金具	L-2A
ASポールS	DB-101
ミラーシートUT	MS-5
取付M金具	M-1

シュナイダーエレクトリックホールディングス株式会社

お問い合わせ

本製品でお困りのこと、ご質問など、いつでも解決のお手伝いをさせていただきます。
弊社サポートサイトへアクセスしてください。

<http://www.pro-face.com/trans/ja/manual/1001.html>

PHA23554_00



Schneider Electric