



赤(R) 黄(Y)

## 特長

- フィラメント電球採用の小型電球回転灯です。
- 交流用では低電圧白熱電球12V5Wを使用しています。
- AC100V仕様はコンセントプラグ付きです。
- グローブは衝撃に強いポリカーボネート樹脂を採用しています。
- 保護特性IP23（正方向取付け時）です。オプションでラバーベースを装着するとIP65に対応します。

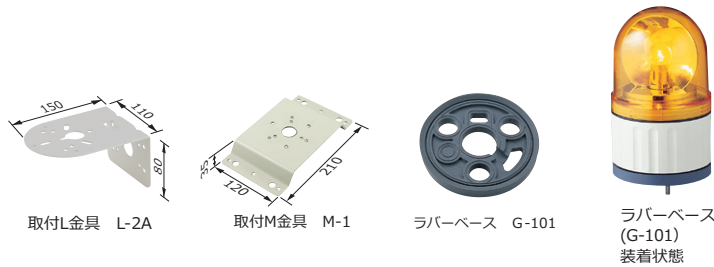
## 標準品仕様表

|        | 定格電源電圧    | グローブ色   | 型式       | 使用電圧範囲     | 消費電力 | 突入電流 | 電子ブザー音 | 音圧レベル | 製品質量  | 備考                   |
|--------|-----------|---------|----------|------------|------|------|--------|-------|-------|----------------------|
| φ84回転灯 | DC 12V    | 赤       | AX-12R   | 10.8~13.2V | 12W  | 8A   | -      | -     | 0.4kg | 受注生産品(*1)<br>RoHS対応品 |
|        |           | 黄       | AX-12Y   |            |      |      |        |       |       |                      |
|        | AC/DC 24V | 赤       | AX-24R   | 21.6~26.4V | 7W   | 4A   |        |       |       |                      |
|        |           | 黄       | AX-24Y   |            |      |      |        |       |       |                      |
|        | AC100V    | 赤       | AX-100R  | 90~110V    | 7W   | 1A   |        |       |       |                      |
|        |           | 黄       | AX-100Y  |            |      |      |        |       |       |                      |
| AC200V | 赤         | AX-200R | 180~220V | 7W         | 0.5A |      |        |       |       |                      |
|        | 黄         | AX-200Y |          |            |      |      |        |       |       |                      |

|          | 光源 | 閃光速度                         | IP                | 電球   |                  | 材質・色調                        | 引き出し線 |     |   |
|----------|----|------------------------------|-------------------|------|------------------|------------------------------|-------|-----|---|
|          |    |                              |                   | 長さ   | 線種               |                              | 電源線   |     |   |
| DC12V    | 電球 | 140min <sup>-1</sup><br>(*3) | IP23<br>(正方向取付け時) | D03  | G18,<br>BA15S/19 | ボディ:ABS樹脂<br>グローブ:ポリカーボネート樹脂 | 400mm | 電源線 | VFF 0.75mm <sup>2</sup> ×2芯(白、黒)<br>VFF 0.75mm <sup>2</sup> ×2芯(白、白)プラグ付き<br>VFF 0.75mm <sup>2</sup> ×2芯(白、黒) |
| AC/DC24V |    |                              |                   | D07  |                  |                              |       |     |   |
| AC100V   |    |                              |                   | DD64 | 24V10W           |                              |       |     |   |
| AC200V   |    |                              |                   |      | 12V5W            |                              |       |     |   |

## オプション

単位[mm]



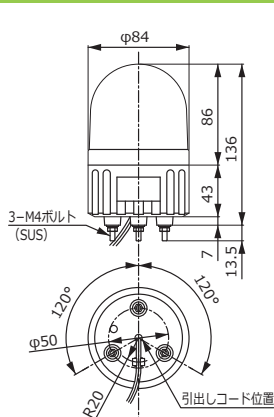
取付L金具 L-2A

取付M金具 M-1

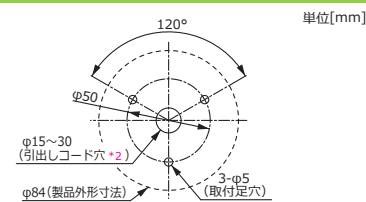
ラバーベース G-101

ラバーベース (G-101) 装着状態

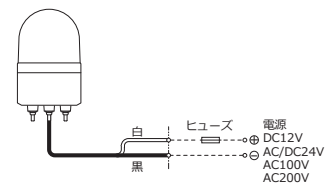
## 外観寸法図



## 取付寸法図



## 結線図



| 定格電源電圧     | ヒューズ容量 |
|------------|--------|
| DC12V      | 8A     |
| AC/DC24V   | 4A     |
| AC100/200V | 1A     |

オプション品の詳細はオプションページをご覧ください。(交換電球: D03 / D07 / DD64 取付L金具: L-2A 取付M金具: M-1 ラバーベース: G-101 グローブ: APG-\* (\*:色)) (\*1) 受注生産品です。納期については販売店様までお問い合わせください。 (\*2) 引出しコード穴は必要に応じて開けてください。(プラグ付の場合はφ25mm以上必要です。) (\*3) 表記の閃光速度は、電源電圧など、ご使用の環境により変化しますので、目安としてください。