

アロー 表示灯

[型式] LAD-A

取扱説明書

このたびはお買い上げいただき、誠にありがとうございます。
ご使用に際してはこの取扱説明書をよくお読みのうえ、正しくお使いください。
お読みになったあとは大切に保管し、必要なときにお読みください。

1 安全上のご注意

表示内容を無視して誤った使い方をしたときに生じる危害や損害を説明しています。
本機のご使用前に以下の「注意事項」をよくお読みいただき、理解し遵守してください。



警告

取扱いを誤った場合、使用者が死亡又は重症を負うことが想定される危害の程度をいう。

- 製品は取扱説明書に記載された範囲内でご使用ください。
感電、火災のおそれがあります。
- 結線するときは、必ず電源を切ってから行なってください。
感電するおそれがあります。
- 取扱説明書に記載された部品の交換、組み替え及び調整を行なうときは、必ず電源を切ってから行なってください。
感電するおそれがあります。
- 本機の分解や改造は行なわないでください。
感電するおそれがあります。

【おねがい】

- 電圧変動の激しい電源（変動率10%を越える電源）や、ノイズ、サージを多く含む電源（±1000V、1μsを超えるもの）でのご使用は避けてください。
- IC・LSIを使用しているため、電磁波の強い場所での使用は避けてください。
- 配線の余分な引き回しや他の電源線などとの併設は避けてください。
- 取扱説明書に記載された部品の交換、組み替え及び調整を行なうときは、防水Oリング等のはみ出しにご注意ください。

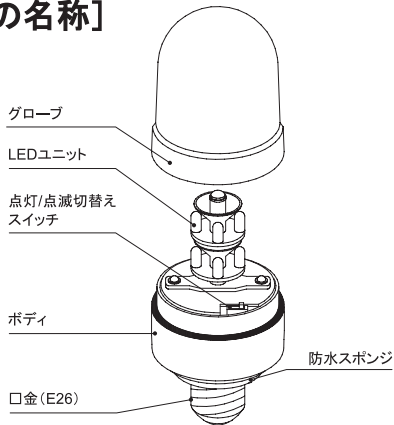
2 [型式の説明]

例) LAD-100R-A

製品の電源電圧
100: AC110V
200: AC220V

グローブの色調
R: 赤
Y: 黄
G: 緑

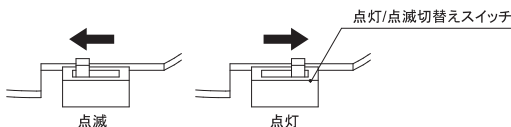
3 [各部の名称]



取付トルクは2N・m以下で締付けてください

4 [使用方法]

- 点灯/点滅の切替えは、内蔵スイッチにより選択できます。
- 下図を参照に点灯/点滅の切替えを行ないます。



5 [定格]

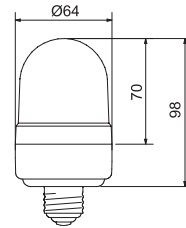
型式	定格電圧	消費電力	突入電流	点滅速度	製品質量
LAD-100 * -A	AC110V	2.5W	100mA	130min ⁻¹	0.2kg
LAD-200 * -A	AC220V	3.3W			

型式内の「*」は、表示色(R:赤、Y:黄、G:緑)を表わします。

●環境仕様

使用周囲温度	-10°C ~ 50°C
使用周囲湿度	35% ~ 85%RH (結露のないこと)
使用雰囲気	腐食性ガスのないこと
保護特性	IP53 (防水ソケットと防水スポンジ使用時) 屋内専用

6 [外観図]



[単位:mm]

シュナイダーエレクトリックホールディングス株式会社

お問い合わせ

本製品でお困りのこと、ご質問など、いつでも解決のお手伝いをさせていただきます。
弊社サポートサイトへアクセスしてください。

<http://www.pro-face.com/trans/ja/manual/1001.html>

PHA23515_00



Schneider
Electric