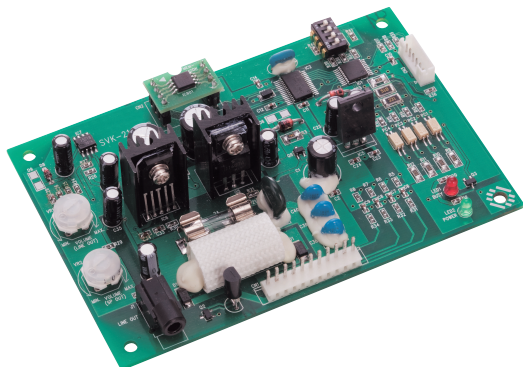


SVK-21シリーズ (SVK-21A4-B)



特長

- 制御盤や装置に組み込み、外部にスピーカーを接続して使用する機械組込みタイプの音声合成警報器です。
- 2W (8Ω)の音声出力で、外部スピーカーを接続できます。また、オプションの増設アンプST-302Pを接続すると、音声出力を30Wまで増幅できます。
- ラインアウト端子で市販のアンプなどへの接続も可能です。
- 標準で4チャンネルを外部接点で制御できるマルチタイプです。受注対応でバイナリ入力15チャンネルにも対応しております。(別料金)
- 音量調節ダイヤルを内蔵しています。
- 基板上のスイッチで6種類の制御モードを切り替えて使用できます。
- ビットレート64Kbit/s (標準) のADPCM2方式を採用しており、16bitのDAコンバーターにより非常にクリアな音声を再生します。
- 再生中に出力されるBUSY制御信号(オープンコレクタ出力)は、各種信号及び表示灯の点灯などに利用できます。
- 弊社の標準コメントライブラリーからコメントをお選びいただくと、無償にて本体に任意のコメントを録音した状態で納品させていただきます。(*1)
- 無電圧接点回路で、NPNオープンコレクタ接続に標準対応しており、PLCによる直接駆動が可能です。
- 電源/制御コード(300m)を付属しています。

標準品仕様表

	定格電源電圧	型式	使用電圧範囲	消費電力	信号線接点容量	音声 (*2)	製品質量	備考
再生専用	DC12V	SVK-21A4-B	10~15V	3.5W	電源電圧 以上 10mA以上	・音声合成方式:ADPCM2方式 ・コメント数:4種類 (バイナリー15) ・記憶時間:合計128秒 (標準ビットレート64Kbit/s)	80g	RoHS対応品
	DC24V		19~29V	8W				

	定格出力	出カインピーダンス	ライン出力	使用温度範囲	引出し線	
					長さ	線種
SVK-21A4-B	2W	8Ω	600Ω 0dB 不平衡	-10℃~50℃	300mm	電源入力 信号入力 スピーカー出力 UL1007AWG22

メモリー

	搭載数	メモリー容量	ビットレート	再生時間
SVK-21A4-B	1個	8Mbit (増設不可)	32Kbit/s	256秒
			64Kbit/s	128秒
			128Kbit/s	64秒

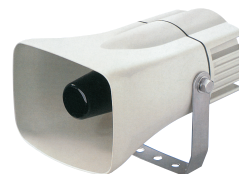
オプション



コーンスピーカー
NS-38



コーンスピーカー
NS-13C



ホーンスピーカー
NS-25

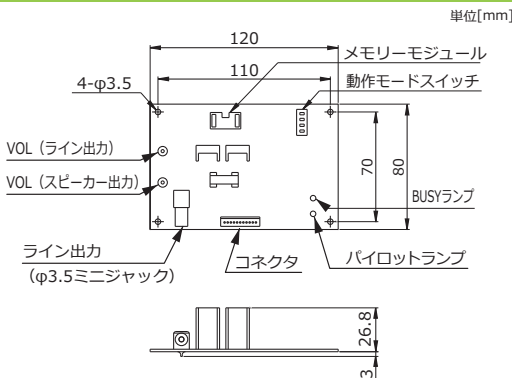
SVK-21シリーズ (SVK-21A4-B)

制御モード一覧

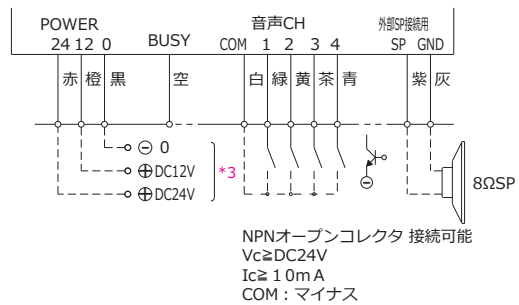
動作モード名	動作モード切替スイッチ	①ワンショット入力時の動作 ②連続入力時の動作	摘要 ③再生途中に入力をOFF時の動作 ④音声再生中の音声起動入力時の動作
A 標準モード		①1回のみ再生 ②繰り返し再生	③再生中のコメントを最後まで再生 ④無視
B ワンショットモード		①1回のみ再生 ②1回のみ再生	③再生中のコメントを最後まで再生 ④無視
C 後着優先モード		①1回のみ再生 ②繰り返し再生	③再生中のコメントを最後まで再生 ④再生中止し、入力チャンネルを再生
D ワンショット後着優先モード		①1回のみ再生 ②1回のみ再生	③再生中のコメントを最後まで再生 ④再生中止し、入力チャンネルを1回再生
E レベルモード		①ONしている間のみ再生 ②ONしている間のみ再生	③音声停止 ④無視
F レベル後着優先モード		①ONしている間のみ再生 ②ONしている間のみ再生	③音声停止 ④再生中止し、入力チャンネルを再生

同時に複数の音声起動信号が入力された場合、若いチャンネル番号のコメントを再生します。(ビット入力時のみ) 出荷時は、動作モードA.(標準モード)に設定しています。

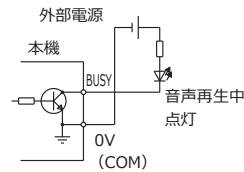
外観寸法図



結線図



○BUSY (オープンコレクタ出力) 接続例



(*3) 電源は、いずれかの電源を使用