

Remote RAS設定手順

(for Pro-Server with Pro-Studio)

[English](#)

[はじめに](#)

[概要](#)

[Remote RAS設定手順](#)

[改定履歴](#)

はじめに

このたびは、弊社製品をご使用いただき、誠にありがとうございます。
ご使用にあたっては、このファイルを良くお読みいただき、正しい取り扱い方法と機能をご理解いただきますようお願いいたします。

1. 本製品およびこのファイルの内容の一部または全部を無断で転載することは禁止されています。
2. 本製品およびこのファイルの内容に関しては、将来予告なしに変更することがありますのでご了承ください。
3. 本製品およびこのファイルの内容に関しては、万全を期して作成いたしました。が、万一誤りや記載もれなど、ご不審な点がありましたらご連絡ください。
4. 本製品を使用したことによるお客様の損害その他の不利益、または第三者からのいかなる請求につきましても、弊社はその責任を負いかねますので、あらかじめご了承ください。
5. 記載の商品名や製品はそれぞれの所有者の商標です。
6. 本文書は、弊社または第三者が所有する知的財産権あるいはその他の権利について、実施に対する保証または実施権の許諾を行うものではありません。また、本書を使用したことにより第三者との間に知的財産権に関わる問題が生じた場合にも弊社は一切責任を負いません。

[トップへ戻る](#)

概要

本設定手順はデバイスの設定と監視するまでの手順になります。Pro-Server with Pro-Studioのその他の機能については、Pro-Server with Pro-Studioのオペレーションマニュアルを参照してください。また、監視をする際の制限事項に関しては、監視対象機種種のユーザーズマニュアルまたはリファレンスマニュアルの、Remote RASの設定に関する項目を参照してください。

[トップへ戻る](#)

Remote RAS設定手順

[1.Remote RAS 設定ファイルのコピー](#)

[2.参加局の追加と編集](#)

[3.シンボルの追加と編集](#)

[4.シンボルの監視](#)

[トップへ戻る](#)

手順 1. Remote RAS 設定ファイルのコピー

Remote RAS 設定ファイル[PL_RAS.TBL]を、Pro-Server with Pro-Studioのテーブルファイルの保存フォルダ（デフォルト：C:\Program Files\Pro-face\Pro-Server with Studio\PLCTBL）にコピーします。

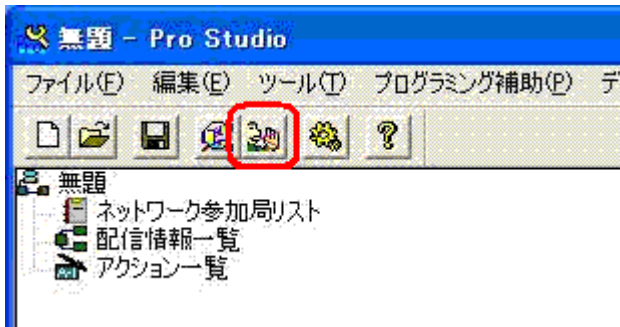
※コピーはPro-Server with Pro-Studioが起動していない状態で行ってください。

[Remote RAS設定手順へ戻る](#)

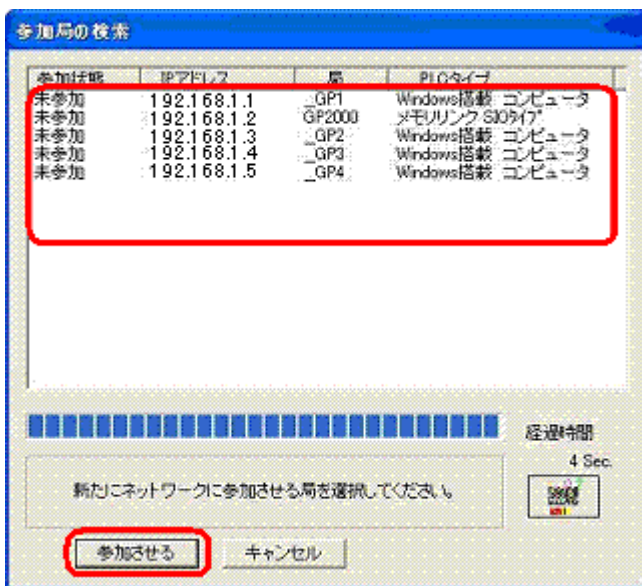
手順 2. 参加局の追加と編集

2.1 Pro-Studioを起動します。(自動的にPro-Serverも起動し、タスクトレイに常駐します。)

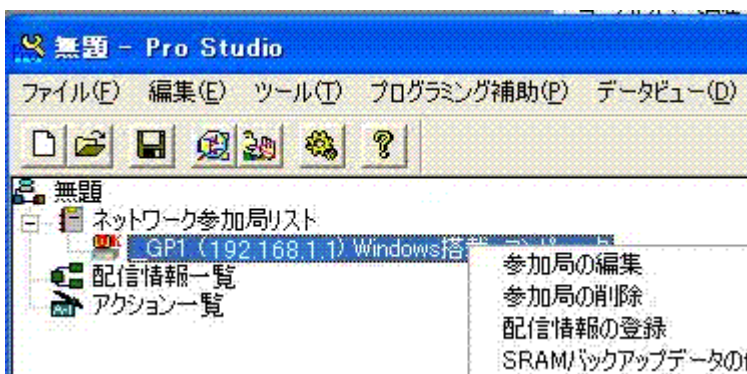
2.2 ツールバーの[ネットワーク参加局の検索]アイコンをクリックします。



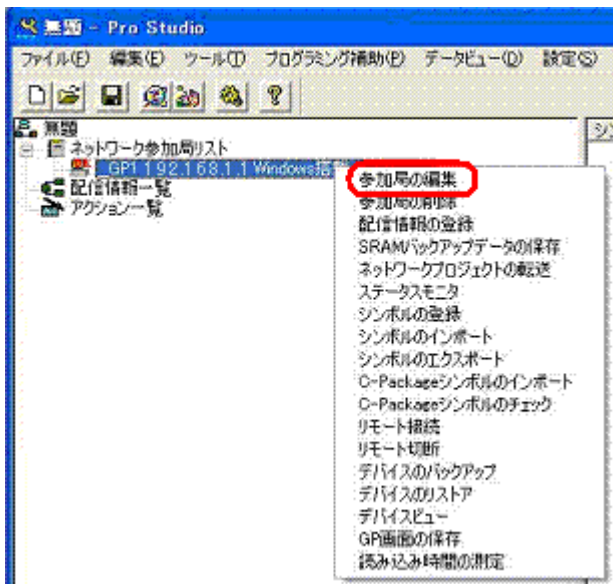
2.3 [参加局の検索]ダイアログが表示されます。ターゲットIPのIPアドレスを確認して一致する参加局を選択し、[参加させる]ボタンをクリックします。



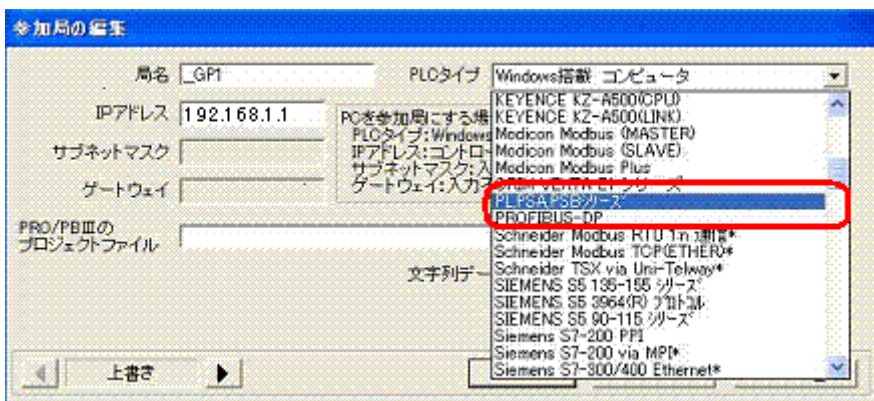
2.4 画面左のツリーの一覧に参加させた参加局が追加されます。



2.5 追加した参加局を選択して右クリックでメニューを表示させ、[参加局の編集]を選択します。



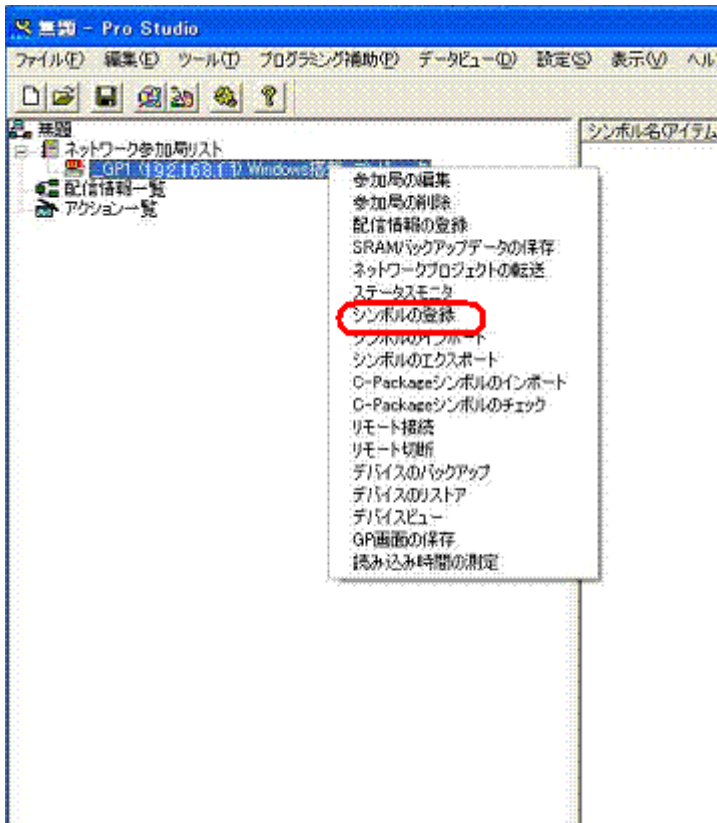
2.6 [参加局の編集]ダイアログが表示されます。[PLCタイプ]をプルダウンメニューの中から、[PLPSA,PSBシリーズ]を選択し、設定します。
[OK]ボタンをクリックします。



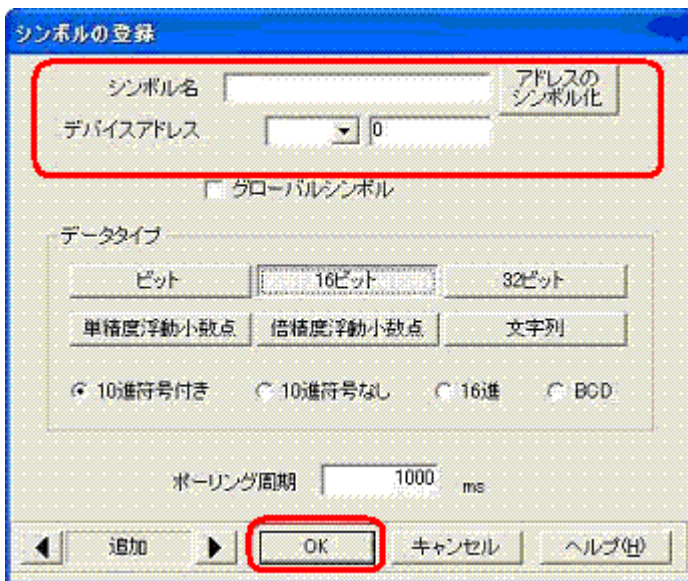
[Remote RAS設定手順へ戻る](#)

手順 3. シンボルの追加と編集

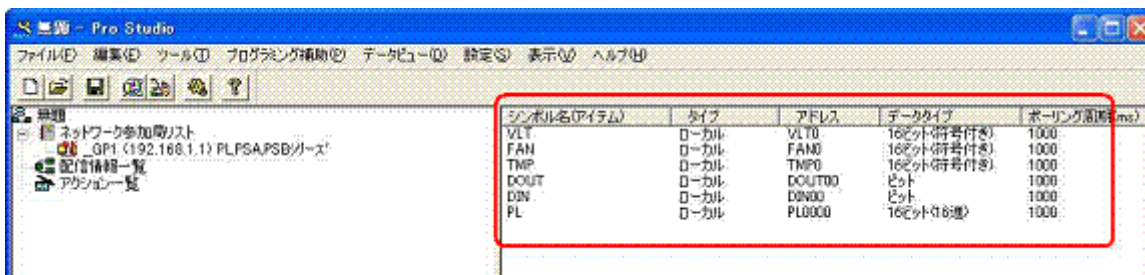
3.1 追加した参加局を選択して右クリックでメニューを表示させ、[シンボルの登録]を選択します。



3.2 [シンボルの登録]ダイアログが表示されます。監視対象機種種のリファレンスマニュアルに記載されている[デバイスアドレス一覧表]を参照し、監視したいデバイスを登録し、[OK]ボタンをクリックします。

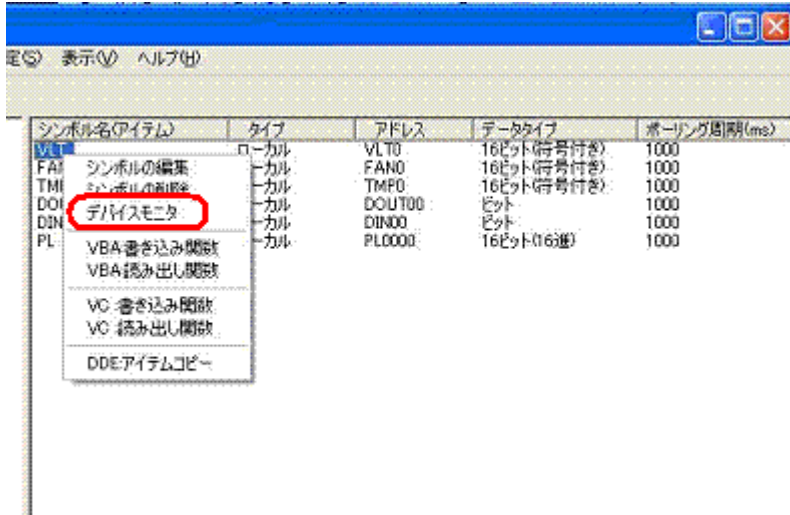


3.3 画面右に登録したシンボルが表示されます。

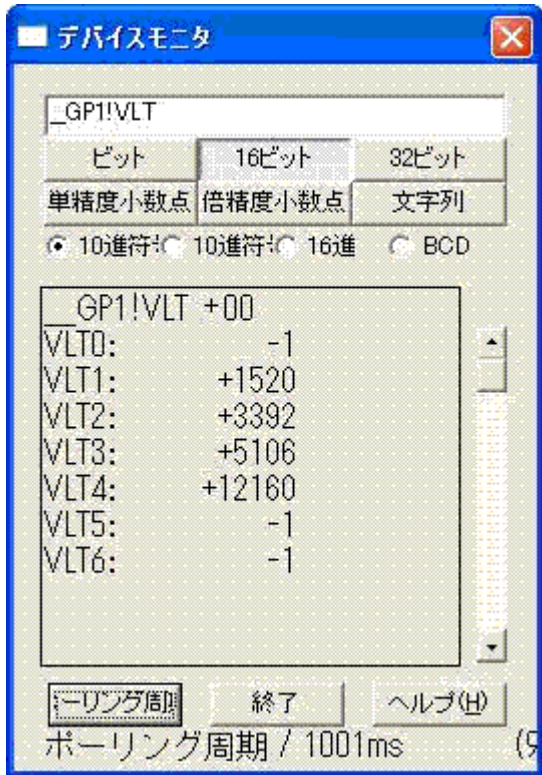


手順 4. シンボルの監視

4.1 監視したいシンボルを選択して右クリックでメニューを表示させ、[デバイスモニタ]を選択します。



4.2 指定したシンボルのデバイスモニタが表示されます。



[Remote RAS設定手順へ戻る](#)

改版履歴

2007/08/10 初版発行

[トップへ戻る](#)