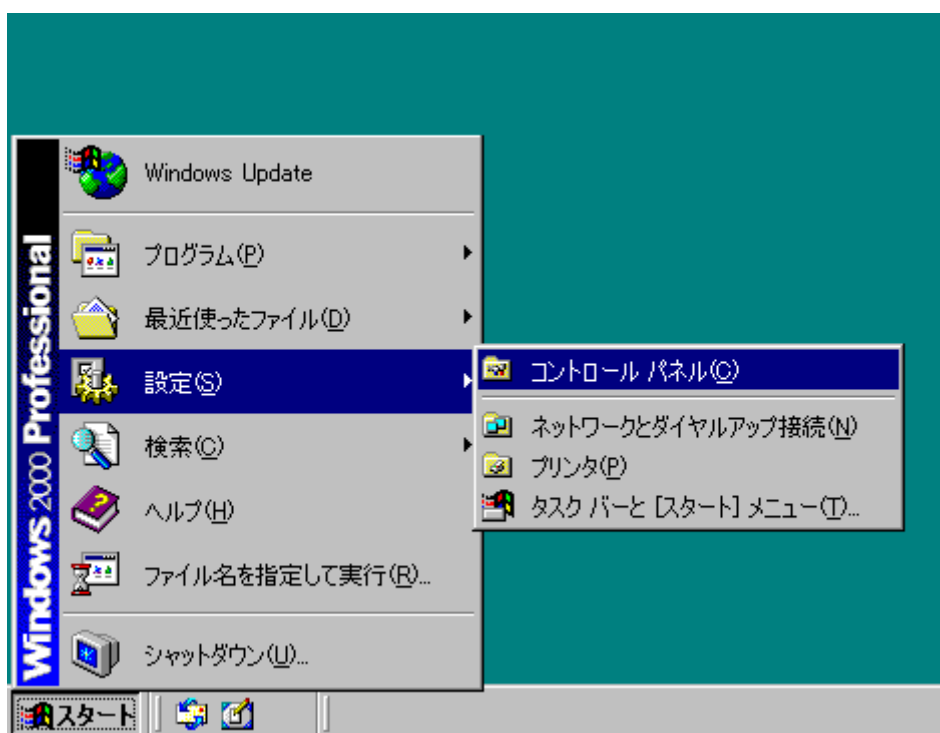


PL5900 シリーズ用

Windows2000 LAN ドライバ組み込み手順

この手順書を良くお読みになって正しく組み込んでご使用ください。

[スタートボタン] をクリックし、[設定(S)] [コントロール パネル(C)] を選択します。



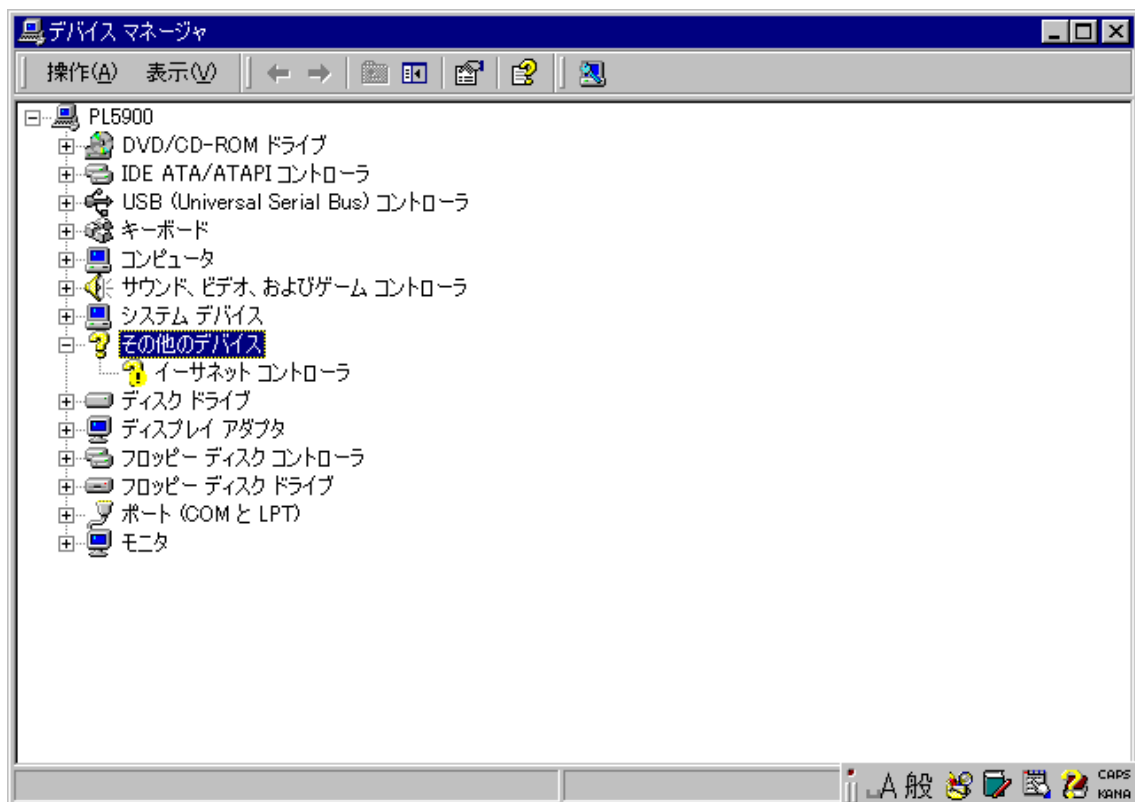
[コントロール パネル] の [管理ツール] をダブルクリックします。



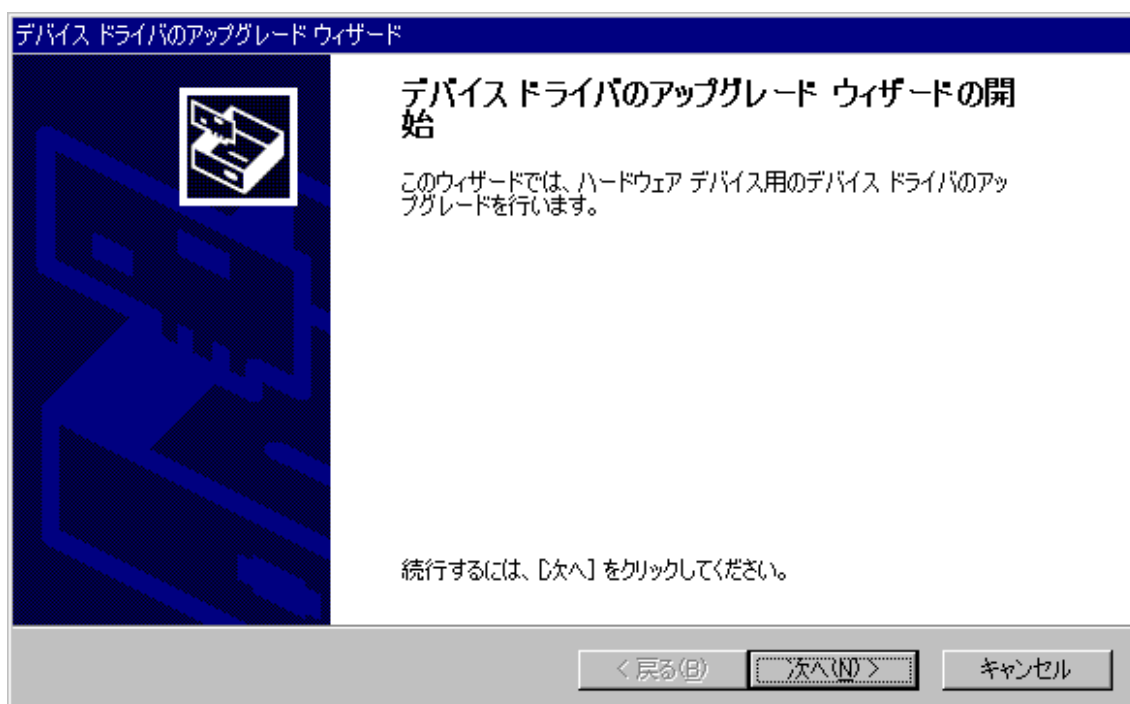
[コンピュータの管理] をダブルクリックします。



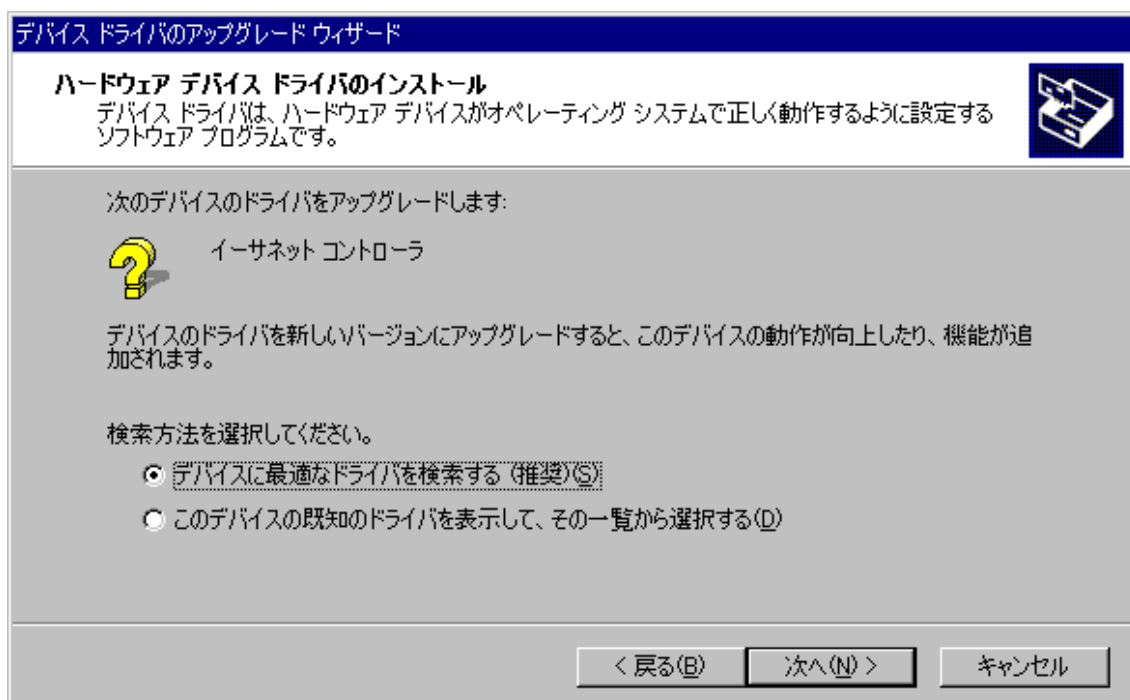
[その他のデバイス] の[イーサネット コントローラ] のプロパティを表示し、[ドライバ] タブの[ドライバの更新]ボタンをクリックします。



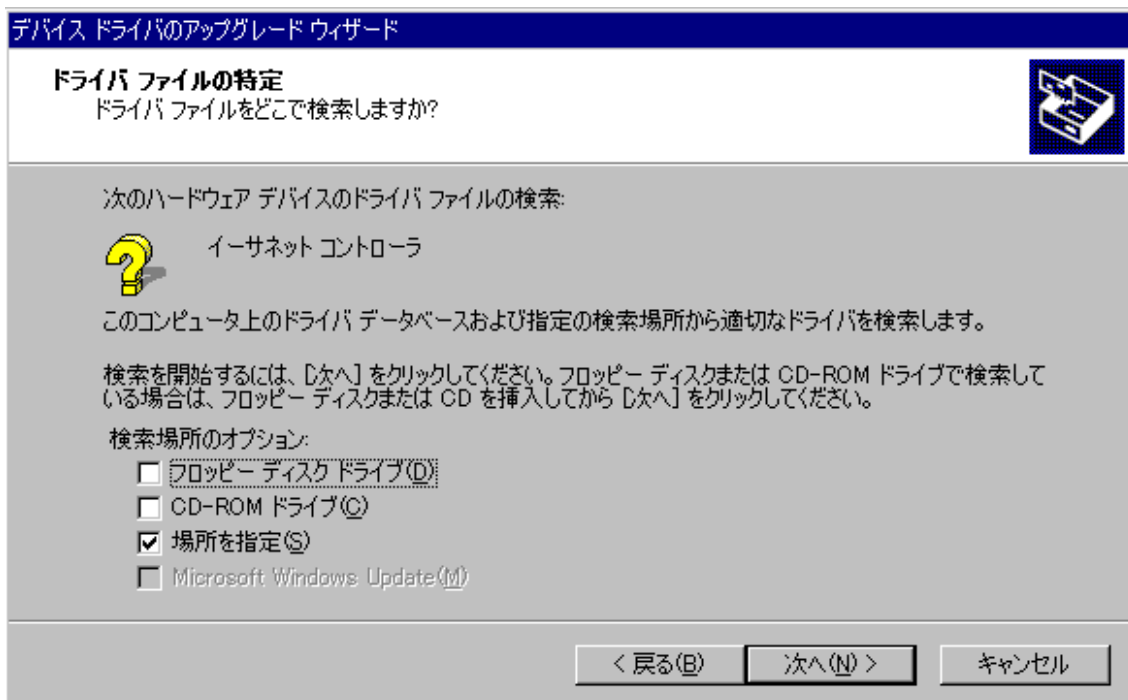
[デバイス ドライバのアップグレード ウィザード] が表示されるので [次へ(N)] をクリックします。



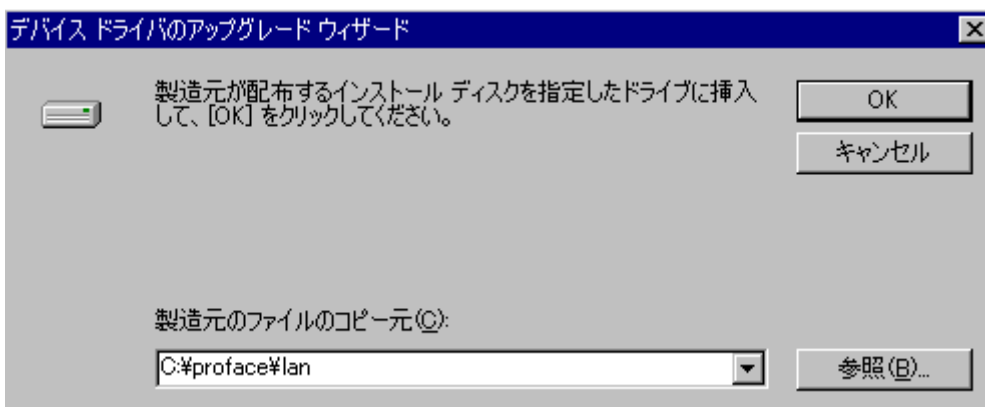
[デバイスに最適なドライバを検索する (推奨) (S)] を選択して [次へ(N)] をクリックします。



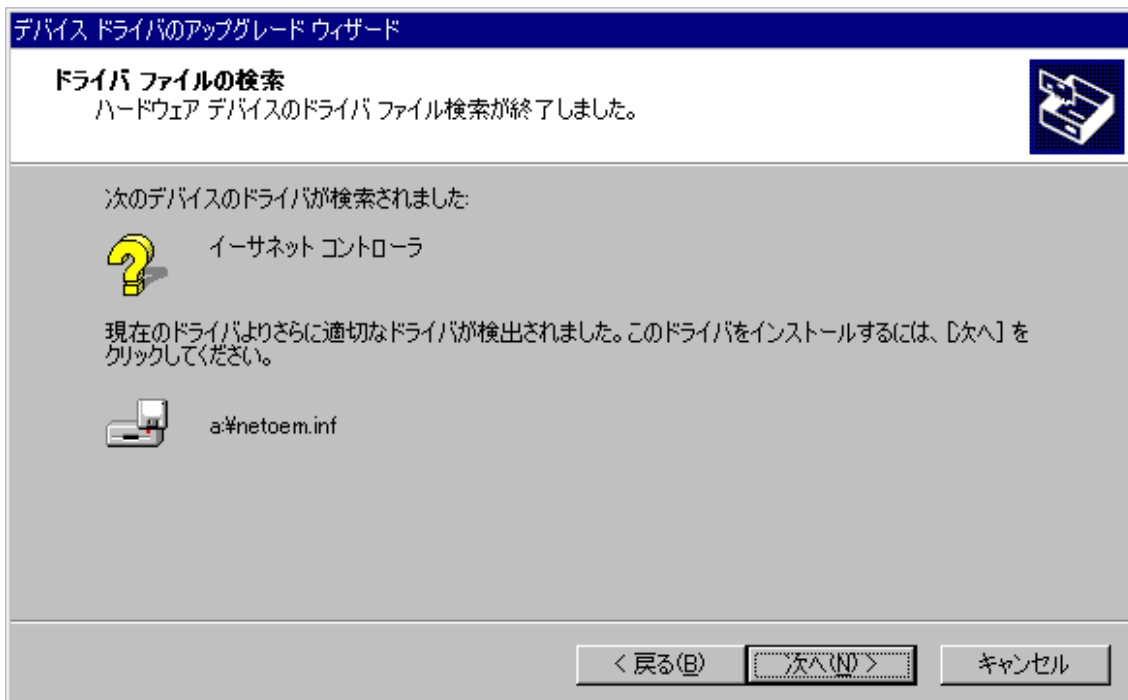
[場所を指定(S)] を選択し [次へ(N)] をクリックします。



[製造元のファイルのコピー元(C)] に LAN ドライバのある場所を入力し、[OK] をクリックします。



[次へ(N)] をクリックします。



[完了] をクリックして再起動します。

