

# Windows XP Embedded用 言語追加手順

[English](#)

---

[はじめに](#)

[制限事項](#)

[前準備](#)

[ファイルのダウンロード](#)

[ファイルの解凍](#)

[インストール](#)

[追加した言語への変更](#)

[FAQ](#)

---

## はじめに

このたびは、弊社製品をご使用いただき、誠にありがとうございます。  
ご使用にあたっては、このファイルを良くお読みいただき、正しい取り扱い方法と機能をご理解  
いただきますようお願いいたします。

1. 本製品およびこのファイルの内容の一部または全部を無断で転載することは禁止されています。
2. 本製品およびこのファイルの内容に関しては、将来予告なしに変更することがありますのでご了承ください。
3. 本製品およびこのファイルの内容に関しては、万全を期して作成いたしました但、万一誤りや記載もれなど、ご不審な点がございましたらご連絡ください。
4. 本製品を使用したことによるお客様の損害その他の不利益、または第三者からのいかなる請求につきましても、弊社はその責任を負いかねますので、あらかじめご了承ください。
5. 記載の商品名や製品はそれぞれの所有者の商標です。
6. 本文書は、弊社または第三者が所有する知的財産権あるいはその他の権利について、実施に対する保証または実施権の許諾を行うものではありません。また、本書を使用したことにより第三者との間に知的財産権に関わる問題が生じた場合にも弊社は一切責任を負いません。

[トップへ戻る](#)

---

## 制限事項

- ・ 言語を追加する際は、ユーザーを [Administrator] でインストールする必要があります。
- ・ 本インストール作業によりインストールされる言語のアンインストールはできません。
- ・ 複数言語の同時インストールには対応していません。必ず1言語ずつインストールを行ってください。

[トップへ戻る](#)

---

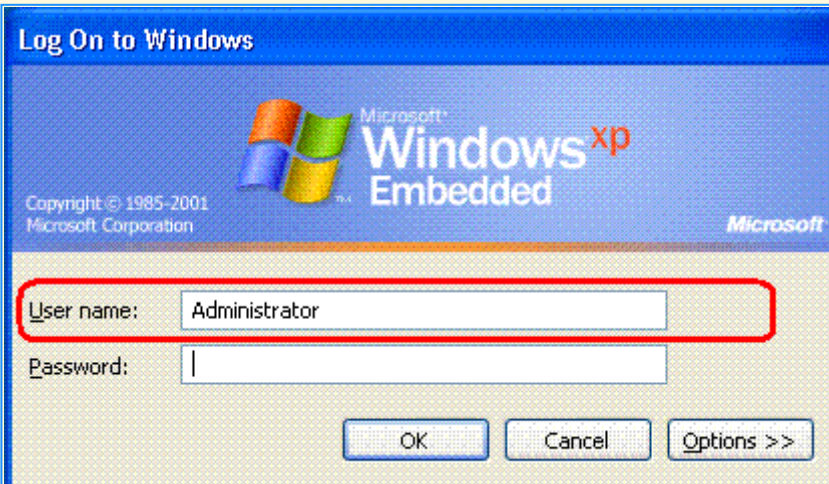
## 前準備

### ・ユーザー

すでにユーザーを作成されている場合は、以下の手順で [Administrator] でログオンしてください。

※キーボードが必要です。

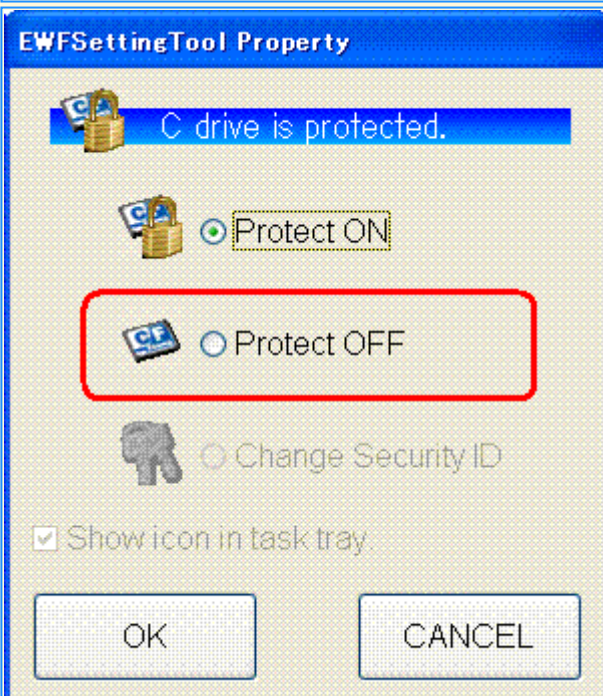
- 1 ログオフします。
- 2 ログオンするユーザーの選択画面で、[Ctrl] + [Alt] + [Delete] キーを2回押します。
- 3 下図が表示されますので、[User name] に [Administrator] を入力し、[OK] をクリックしてください。



### ・ライトフィルタ

ライトフィルタを無効に設定してください。

- 1 [スタート] → [ファイル名を指定して実行] を開き、次の場所の実行ファイルを起動します。
- 2 C:¥Proface¥EWFSettingTool¥EWFSettingTool.exe
- 3 下図が表示されますので、[Protect OFF] を選択し、[OK] をクリックしてください。



4 設定変更を確認するメッセージ [Do you want to change the "Write Filter settings?"] が表示されますので、[OK] をクリックしてください。

5 自動的に再起動し、再起動後、ライトフィルタの設定が無効になります。

ライトフィルタを無効に設定している場合は、下図が表示されます。



※ライトフィルタの詳細については、[Windows(R) XP Embeddedリファレンスマニュアル] を参照してください。

#### ・言語

言語を英語に設定してください。

英語以外の言語を使用している場合は、英語に切り替えてください。

※言語を英語に設定する方法については、[Windows(R) XP Embeddedリファレンスマニュアル] を参照してください。

[トップへ戻る](#)

## ファイルのダウンロード

追加したい言語のファイル名をクリックし適切なフォルダにダウンロードしてください。

各ファイルと追加される言語の一覧は下記表になります。

ダウンロードしたファイル名	インストーラのファイル名	追加される言語	必要な空き容量
Arabic_***.exe	Arabic.exe	アラビア語	48 MB
Brazilian_***.exe	Brazilian.exe	ポルトガル語 (ブラジル)	30 MB
Chinese_***.exe	Install.bat	中国語 (簡体語) 中国語 (繁体語) (台湾語)	142 MB

Czech_***.exe	Czech.exe	チェコ語	31 MB
Danish_***.exe	Danish.exe	デンマーク語	29 MB
Dutch_***.exe	Dutch.exe	オランダ語	30 MB
Finnish_***.exe	Finnish.exe	フィンランド語	30 MB
Greek_***.exe	Greek.exe	ギリシャ語	32 MB
Hebrew_***.exe	Hebrew.exe	ヘブライ語	49 MB
Hungarian_***.exe	Hungarian.exe	ハンガリー語	28 MB
Korean_***.exe	Install.bat	韓国語	73 MB
Norwegian_***.exe	Norwegian.exe	ノルウェー語	29 MB
Polish_***.exe	Polish.exe	ポーランド語	31 MB
Portuguese_***.exe	Portuguese.exe	ポルトガル語	30 MB
Russian_***.exe	Russian.exe	ロシア語	30 MB
Swedish_***.exe	Swedish.exe	スウェーデン語	29 MB
Turkish_***.exe	Turkish.exe	トルコ語	29 MB

[トップへ戻る](#)

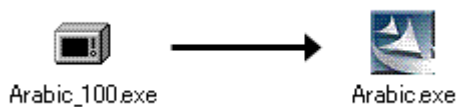
## ファイルの解凍

ダウンロードしたファイルは自己解凍ファイルです。

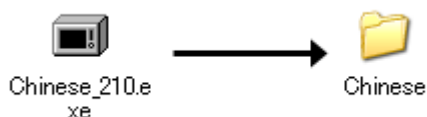
ファイルをダブルクリックして、ファイルを解凍してください。

ダウンロードしたファイルと同じ場所に、インストーラのファイルが解凍されます。

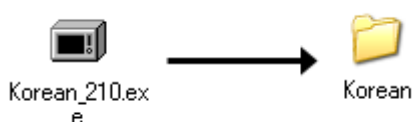
<例>



中国語の場合



韓国語の場合



## インストール

### ●中国語・韓国語以外の場合

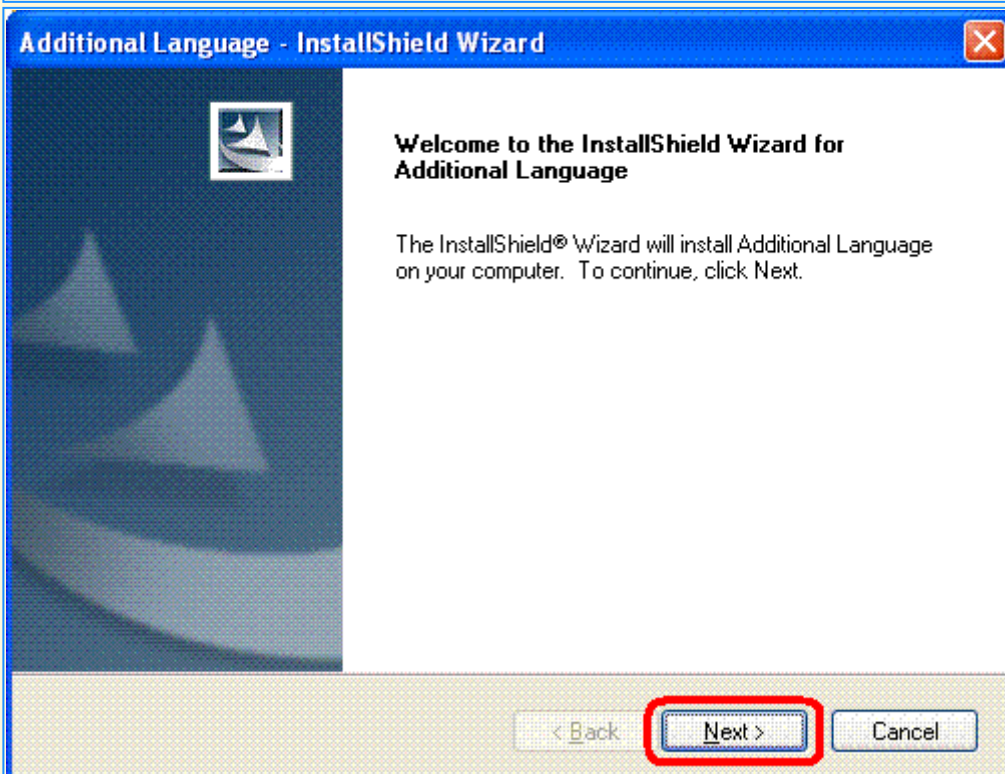
インストールを行う前に、CFカードの空き容量を確認してください。

[ファイルのダウンロード](#)の一覧表に記載されている [必要な空き容量] を確認し、十分な容量を空けてインストールを行ってください。

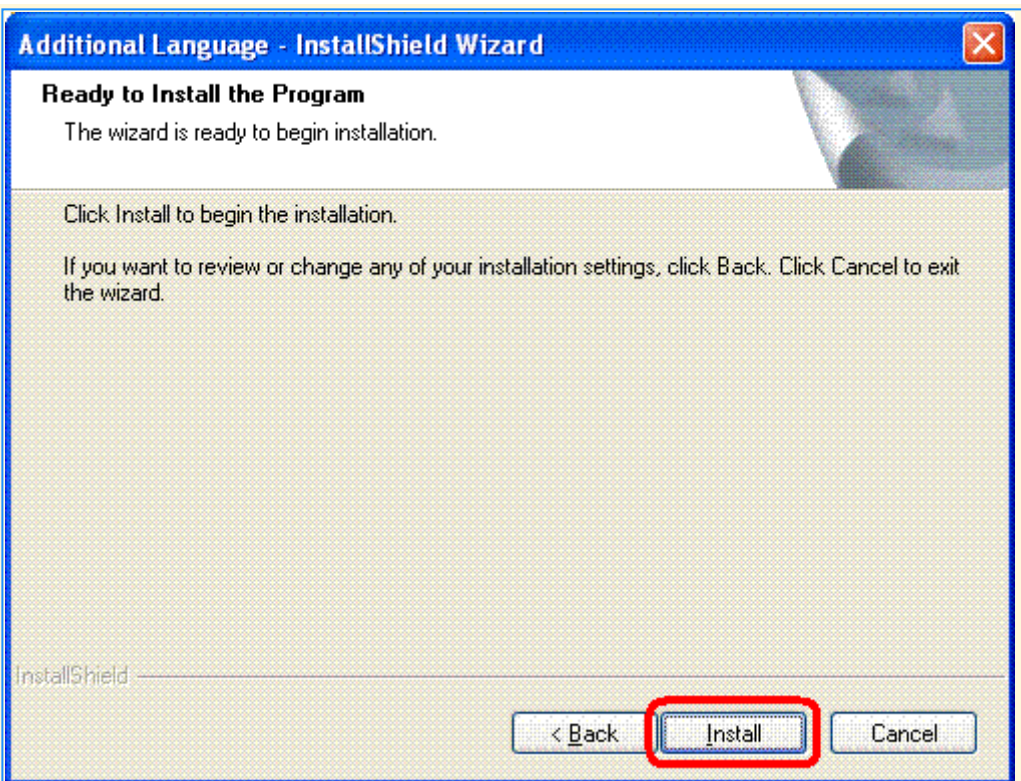
解凍されたインストーラのファイルを実行して、インストールを開始してください。

1 インストーラのファイルをダブルクリックして実行してください。

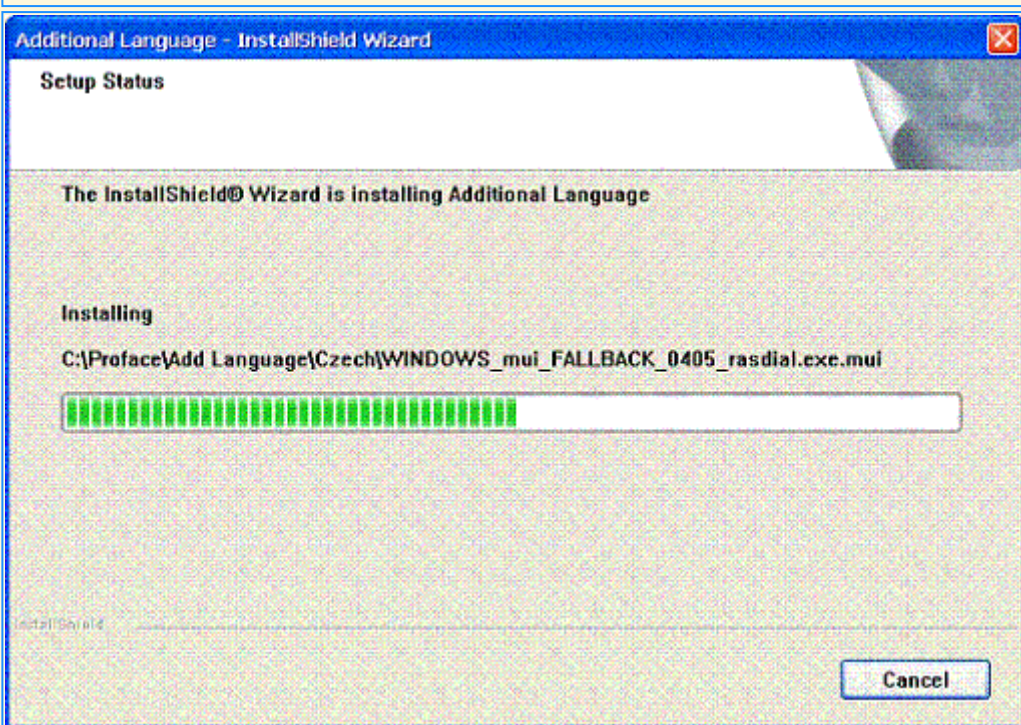
2 [Next] ボタンをクリックして次に進んでください。



3 [Install] ボタンをクリックしてインストールを開始してください。



4 ファイルのコピーが開始されます。



5 [Please Wait...] が数分間表示され、自動的に再起動を行います。  
自動的に再起動を行うまで、操作等を行わないでください。  
※自動的に再起動を行うまで絶対に電源を切らないでください。



Please Wait...

- 6 再起動後、再度 [Please Wait...] が表示されます。  
[Please Wait...] が閉じたら、インストール完了です。



Please Wait...

### ●中国語・韓国語の場合

インストールを行う前に、CFカードの空き容量を確認してください。

[ファイルのダウンロード](#)の一覧表に記載されている [必要な空き容量] を確認し、十分な容量を空けてインストールを行ってください。

解凍されたインストーラのファイルを実行して、インストールを開始してください。

- 1 フォルダ内のInstall.batファイルをダブルクリックして実行してください。
- 2 [Next] ボタンをクリックして次に進んでください。

### Additional Language - InstallShield Wizard



#### Welcome to the InstallShield Wizard for Additional Language

The InstallShield® Wizard will install Additional Language on your computer. To continue, click Next.

< Back

Next >

Cancel

3 [Install] ボタンをクリックしてインストールを開始してください。

### Additional Language - InstallShield Wizard

#### Ready to Install the Program

The wizard is ready to begin installation.

Click Install to begin the installation.

If you want to review or change any of your installation settings, click Back. Click Cancel to exit the wizard.

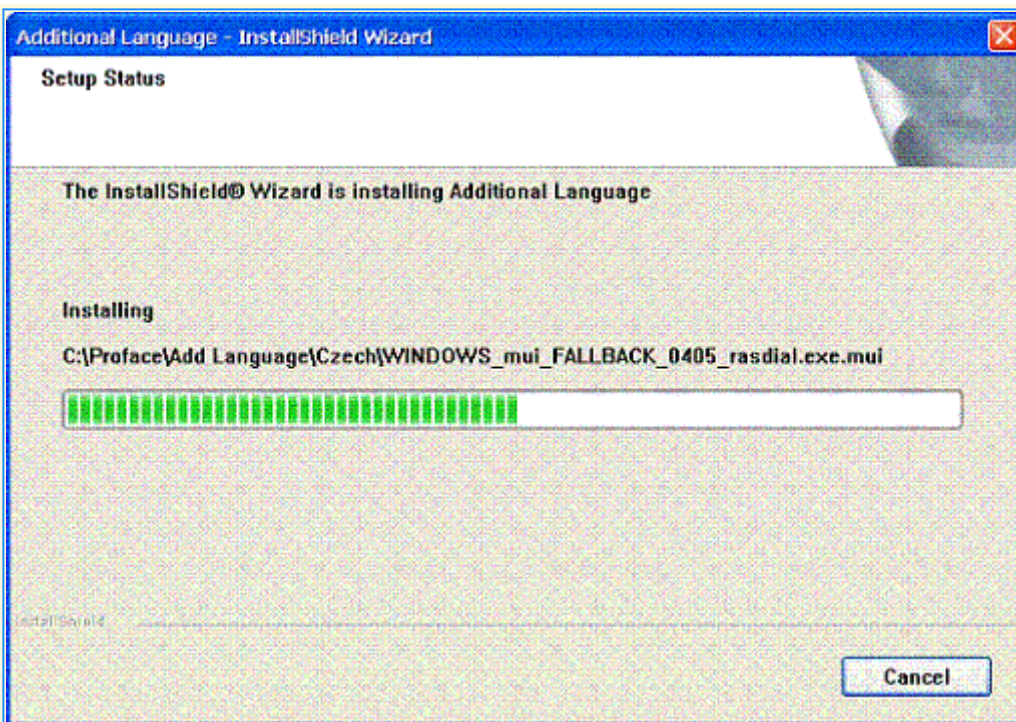
< Back

Install

Cancel

4 ファイルのコピーが開始されます。





- 5 [Please Wait...] が数分間表示され、自動的に再起動を行います。  
自動的に再起動を行うまで、操作等を行わないでください。  
※自動的に再起動を行うまで絶対に電源を切らないでください。

Please Wait...

- 6 再起動後、再度 [Please Wait...] が表示されます。  
[Please Wait...] が閉じたら、自動的に再起動を行います。  
自動的に再起動を行うまで、操作等を行わないでください。  
※自動的に再起動を行うまで絶対に電源を切らないでください。

# Please Wait...

7 再起動後、インストール完了です。

[トップへ戻る](#)

## 追加した言語への変更

[スタート] → [ファイル名を指定して実行] を開き、次の場所の実行ファイルを起動します。

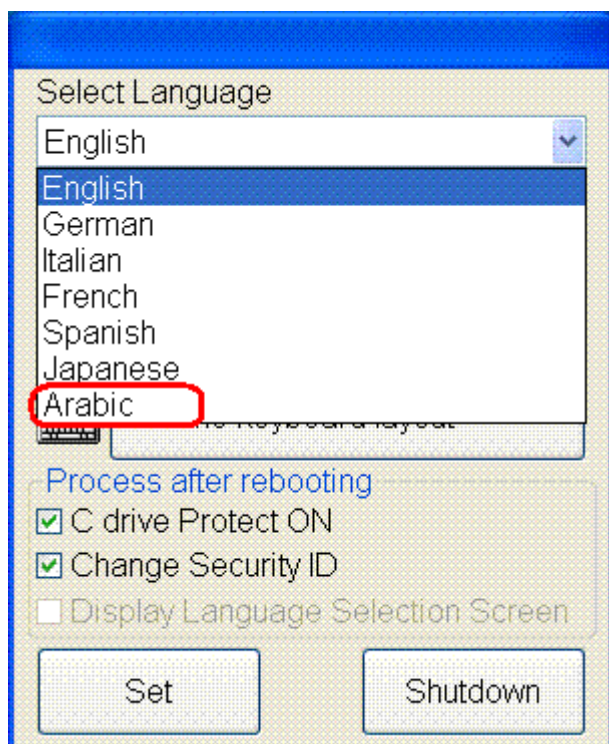
C:¥Proface¥LangShell¥LangShell.exe

実行ファイルを起動すると、自動で再起動します。

再起動後、言語選択画面が表示されます。

言語選択画面の [Select Language] に追加した言語がありますので、それを選択し [Set] ボタンをクリックしてください。

<例>



アラビア語を追加した場合

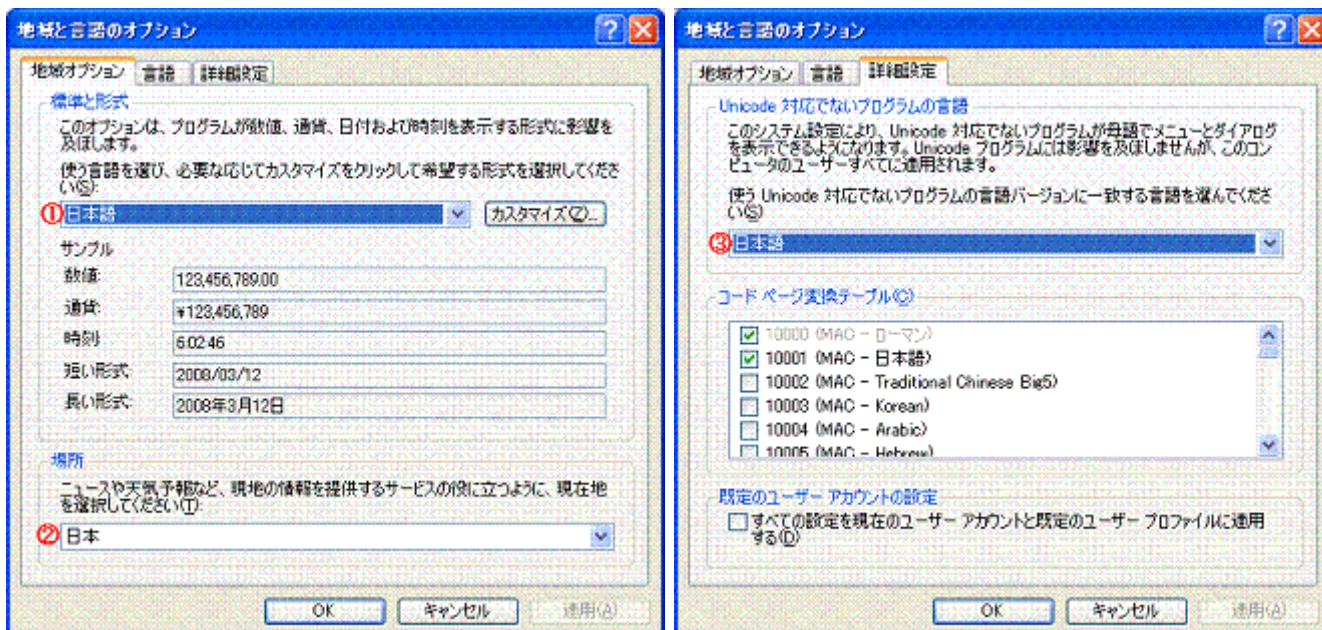
## FAQ

### FAQ

No.	項目
Q1	<a href="#">言語選択画面の [Select Language] での各言語の設定は？</a>
Q2	<a href="#">インストール中にCFカードの容量が一杯になった場合は？</a>
Q3	<a href="#">一度実行したインストーラを再度実行した場合は？</a>
Q4	<a href="#">インストールした言語が追加されていない場合は？</a>
Q5	<a href="#">インストール後、[Please Wait...] が表示されたまま再起動しない場合は？</a>
Q6	<a href="#">言語の設定がおかしいときは？</a>
Q7	<a href="#">起動時の [ようこそ] 画面が文字化けする場合は？</a>

## Q1.言語選択画面の [Select Language] での各言語の設定は？

A1. 下記表の設定になります。



地域と言語のオプション

Select Language	①	②	③
Arabic	アラビア語 (サウジアラビア)	サウジアラビア	アラビア語 (サウジアラビア)
Brazilian	ポルトガル語 (ブラジル)	ブラジル	ポルトガル語 (ブラジル)
Chinese(Simplified)	中国語 (中国)	中国	中国語 (中国)

Chinese(Traditional)	中国語（台湾）	中国	中国語（台湾）
Czech	チェコ語	チェコ	チェコ語
Danish	デンマーク語	デンマーク	デンマーク語
Dutch	オランダ語（オランダ）	オランダ	オランダ語（オランダ）
English	英語（米国）	米国	英語（米国）
Finnish	フィンランド語	フィンランド	フィンランド語
French	フランス語（フランス）	フランス	フランス語（フランス）
German	ドイツ語（ドイツ）	ドイツ	ドイツ語（ドイツ）
Greek	ギリシャ語	ギリシャ	ギリシャ語
Hebrew	ヘブライ語	イスラエル	ヘブライ語
Hungarian	ハンガリー語	ハンガリー	ハンガリー語
Italian	イタリア語（イタリア）	イタリア	イタリア語（イタリア）
Japanese	日本語	日本	日本語
Korean	韓国語	韓国	韓国語
Norwegian	ノルウェー語（ブックモー ル）	ノルウェー	ノルウェー語（ブックモー ル）
Polish	ポーランド語	ポーランド	ポーランド語
Portuguese	ポルトガル語（ポルトガ ル）	ポルトガル	ポルトガル語（ポルトガ ル）
Russian	ロシア語	ロシア	ロシア語
Spanish	スペイン語（スペイン）	スペイン	スペイン語（スペイン）
Swedish	スウェーデン語	スウェーデン	スウェーデン語
Turkish	トルコ語	トルコ	トルコ語

[FAQへ戻る](#)

## Q2. インストール中にCFカードの容量が一杯になった場合は？

A2. エラーが表示されて終了します。

[ファイルのダウンロード](#)の一覧表に記載されている [必要な空き容量] を確認し、十分な容量を空けてインストールを行ってください。

[FAQへ戻る](#)

## Q3. 一度実行したインストーラを再度実行した場合は？

A3. 再度インストールが実行されます。

## Q4.インストールした言語が追加されていない場合は？

A4. ライトフィルタが有効になっていませんか？

[前準備](#)のライトフィルタの項目を参照し、ライトフィルタの設定の確認を行ってください。

[FAQへ戻る](#)

## Q5.インストール後、[Please Wait...] が表示されたまま再起動しない場合は？

A5. ユーザーを [Administrator] にして、インストールを行ってください。

すでに他ユーザーを作成している場合は、[前準備](#)の「ユーザー」項目の手順に従って [Administrator] でログオンしてください。

[FAQへ戻る](#)

## Q6.言語の設定がおかしいときは？

A6. 下記手順に沿って、言語の設定を行ってください。

1	[スタート] → [ファイル名を指定して実行] を開き、次の場所の実行ファイルを起動します。 C:¥Proface¥LangShell¥LangShell.exe
2	言語選択画面で [English] に設定し、[Set] ボタンをクリックします。
3	英語で起動したら、再度 1 の手順を実行します。
4	言語選択画面で設定したい言語を選択し、[Set] ボタンをクリックします。

[FAQへ戻る](#)

## Q7.起動時の [ようこそ] 画面が文字化けする場合は？

A7. 選択した言語によって、起動時の [ようこそ] 画面が文字化けする場合があります。

言語設定直後の起動時のみこの現象が発生します。

次回起動時からは選択した言語で [ようこそ] 画面が正常に表示されます。

[FAQへ戻る](#)