

# Cas Client

## Elsy Scénique



**Témoignage** - Laurent JEANTET, Chargé d'affaires d'Elsy, entreprise spécialisée en automatismes industriels, nous partage les enjeux de ce métier, plus particulièrement sur son savoir-faire en pilotage scénique.

### 1. Quelle est votre expertise ?

Elsy est une société savoyarde, créée en 1995. Nous accompagnons nos clients dans l'automatisation de leur activité ou de leurs machines.

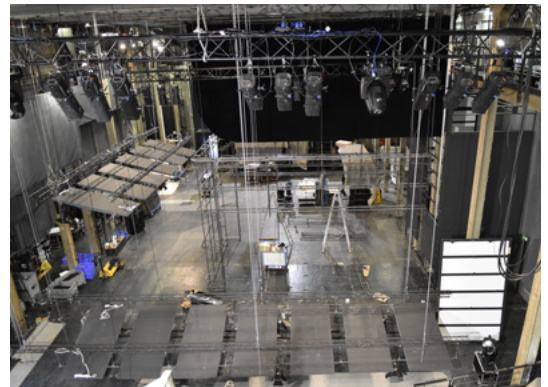
Notre bureau d'études conçoit les schémas électriques ; nos automaticiens créent et programment les interfaces-hommes-machine ; notre atelier câble les armoires électriques nécessaires et notre équipe chantier installe ces réalisations chez nos clients.

### 2. Pouvez-vous expliquer en quoi consiste votre spécialité «Pilotage Scénique» ?

Le pilotage scénique permet la gestion de la machinerie motorisée d'une salle de spectacle : de la gestion des décors sur scène, jusqu'aux mouvements des gradins où s'installe le public.

Notre solution de pilotage « OPUS Spectacle » est issue d'un travail effectué POUR et AVEC les ingénieurs et techniciens du spectacle. Nous avons créé un système de commandes intuitif, programmable, modulable et évolutif, qui facilite leur conduite de spectacle : mouvement de rideaux, changement de décor, rotation de la scène, apparition d'un orchestre, ...

Ce pilotage peut s'interfacer avec les jeux de lumière et se réalise à partir d'un pupitre ou d'une tablette tactile mobile. Notre matériel et nos logiciels proviennent directement du monde industriel, ce qui garantit la robustesse et la disponibilité à long terme des composants.



### 3. Quels sont les technologies et les produits utilisés pour cette conception ?

Nous utilisons depuis le début les solutions Proface, c'est-à-dire les logiciels GP-Pro Ex et Win GP pour développer et exécuter les interfaces de notre pilotage.

Notre pupitre se décline en plusieurs versions, en simple ou double écran de 22 pouces PS6000, avec 1 ou 2 joysticks, en fonction des besoins de la salle de spectacle et des demandes des scénographes.

Pour plus de mobilité, on peut ajouter une tablette de 10 pouces, filaire ou sans fil, ainsi qu'un Handipanel de Proface 5.6 pouces.



## 4. Quelles salles de spectacle utilisent votre pilotage « OPUS Spectacle » ?

ELSY est pour le moment surtout présente dans les salles de France et de Suisse, aussi bien avec le pilotage qu'avec les automatismes et armoires électriques :

- Théâtre Théo Argence de Saint Priest
- Corum de Montpellier
- Palais des congrès de Paris
- Le Lido II, Paris
- Salle de conférence à la BNF, Paris
- Auditorium de Montreux, Suisse
- Théâtre du Léman, Suisse
- Théâtre de Saint Gervais à Genève, Suisse
- Opéra de Lausanne, Suisse
- Siège social d'Engie à La Garenne Colombes



Acropolis de Nice



Auditorium de Montreux, Suisse

## 5. Pourquoi avez-vous choisi Pro-face ? Quels sont les avantages de nos solutions ?

Cela fait plus de 20 ans que nous utilisons les produits Pro-face dans la plupart des environnements.

Pour le pilotage, nous avons fait le choix de vos écrans tactiles multi protocoles, proposition très novatrice à l'époque !

Aujourd'hui, nous continuons toujours avec Pro-face pour la fiabilité de vos produits, notamment le logiciel de runtime WinGP, et la facilité de prise en main, comme avec GP Pro EX, votre outil de développement d'application.



Vue du pilotage scénique avec GP-Pro EX

## 6. Êtes-vous satisfait de la relation que vous avez avec Pro-face ?

Oui, pleinement satisfaits ! On peut clairement féliciter notre contact Serge Bolzoni pour sa réactivité, son expertise technique et son suivi régulier. Pro-face a également un support technique d'excellente qualité.

## 7. Quelles sont vos prochains projets scéniques, avec les produits Pro-face?

- Théâtre du Jorat, Suisse
- Banque Pictet de Rochemont à Genève, Suisse
- Théâtre des Amandiers à Nanterre
- Théâtre à Aiglon, Suisse
- Théâtre des Champs Elysées, Paris
- Cité du cinéma d'animation à Annecy



### Contact

Serge Bolzoni  
Commercial Spécialiste  
serge.bolzoni1@se.com

[proface.fr](http://proface.fr)

Suivez-nous

