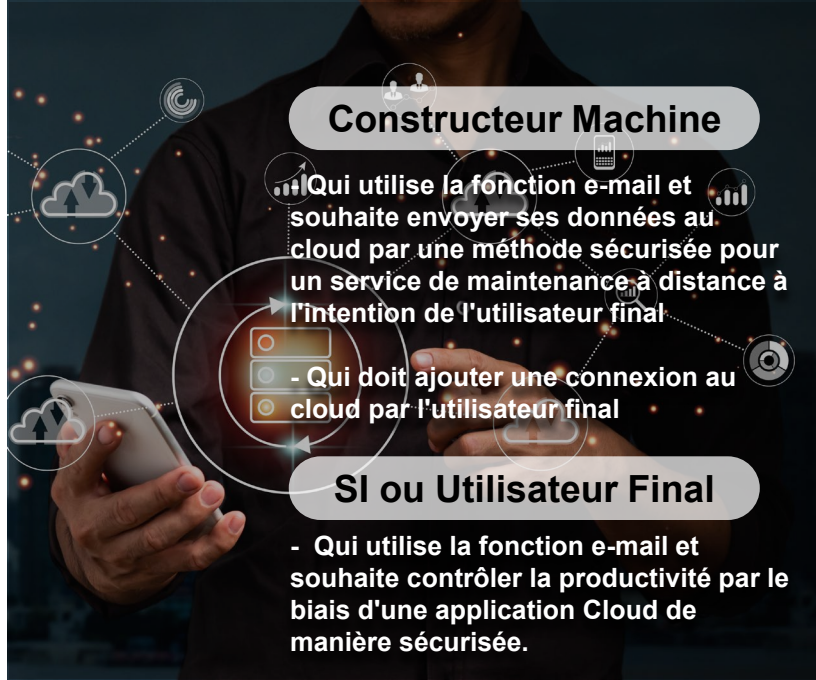


Pro-face™

by Schneider Electric



IHM avec
Node-RED + Cloud



Constructeur Machine

Qui utilise la fonction e-mail et souhaite envoyer ses données au cloud par une méthode sécurisée pour un service de maintenance à distance à l'intention de l'utilisateur final

- Qui doit ajouter une connexion au cloud par l'utilisateur final

SI ou Utilisateur Final

- Qui utilise la fonction e-mail et souhaite contrôler la productivité par le biais d'une application Cloud de manière sécurisée.

Renforcez vos Opérations avec le Chargement Sécurisé des Données dans le Cloud

Communication Sécurisée des Données

Un protocole sécurisé assure, de manière transparente, l'accès au cloud de vos données. Node-RED offre une voie fiable et sécurisée pour télécharger les données, en maintenant un environnement sécurisé au sein de votre établissement.

Utilisation des Données

Accédez aux données et analysez-les sans effort, en permettant à plusieurs parties prenantes d'utiliser les données reçues grâce à des tableaux de bord intuitifs. Gagnez en perspective et prenez des décisions justes basées sur une analyse complète des données..

Démarrage facile et à faible Coût

Collectez en toute transparence les données d'enregistrement de l'IHM vers le Cloud avec un minimum d'installation et à moindre coût. Exploitez la fonction standard de GP-Pro EX pour collecter les données enregistrées par l'IHM par email et transmettez-les facilement vers le Cloud à l'aide de Node-RED.



Système Collaboratif

- Flexibilité Haute -

Liste de Produits

Pro-face

Tierce Partie



ST6000

PS6000

[Voir sur le site](#)

[Voir sur le site](#)

SP5000

GP4000

[Voir sur le site](#)

[Voir sur le site](#)

Screen Editor
GP-Pro EX

GP-Pro EX

Ver.4.09.100 ou ultérieur

[Voir sur le site](#)

plus



Node-RED



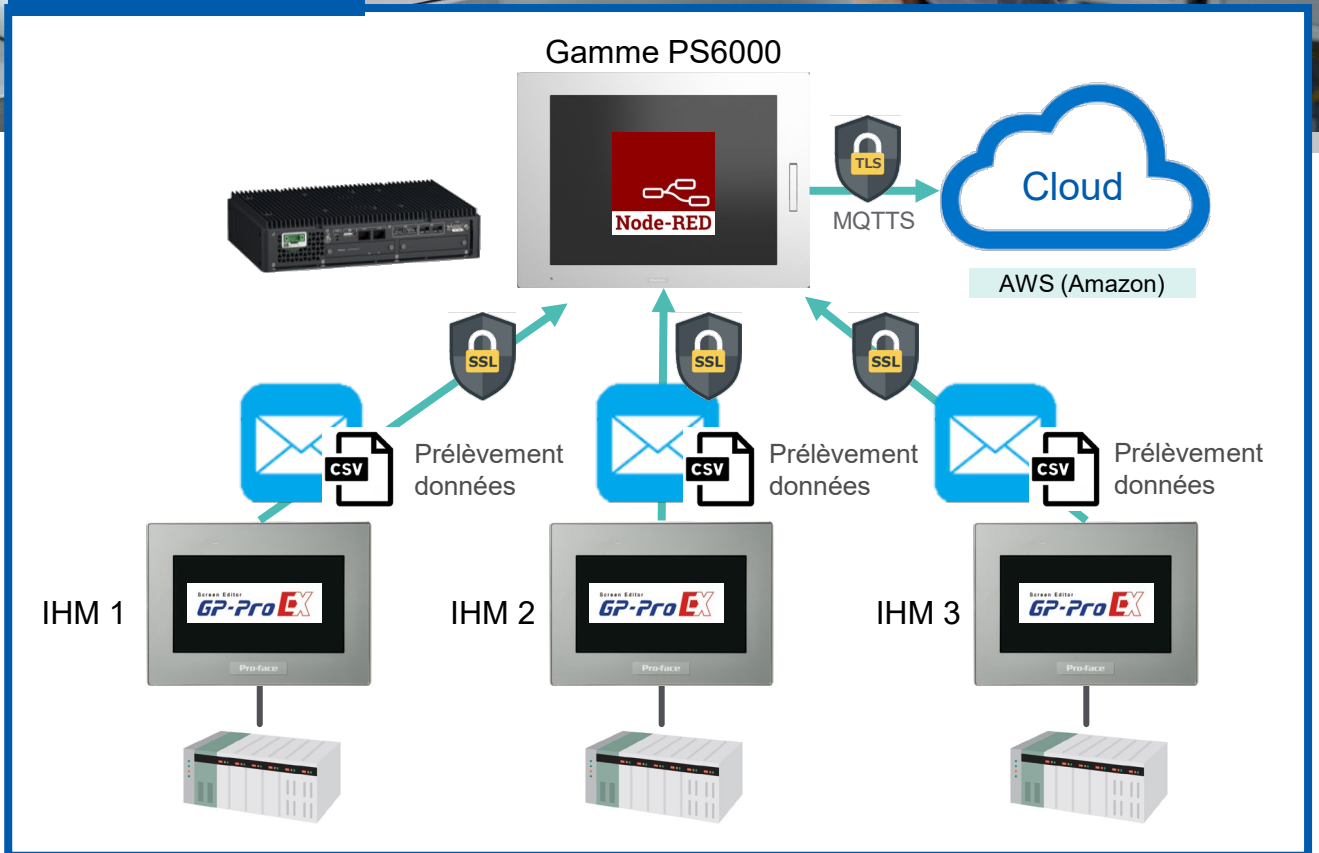
AWS (Amazon)

Comment cela fonctionne ?

- 1 Envoyer un e-mail depuis l'IHM vers un serveur de messagerie.
- 2 Lire les e-mails non lus toutes les 1 min sur le Node-RED (Après l'envoi au Node-RED, les e-mails passent de non lus à lus. Seuls les messages non lus sont envoyés).
- 3 Convertir les données du fichier e-mail reçu du côté Node-RED en JSON qui peut être reconnu par AWS.
- 4 Envoyer les données converties à AWS via MQTTS.



Structure



*Le fonctionnement n'est pas garanti dans tous les environnements.

Pro-face
by Schneider Electric

Pour plus d'information,
visitez notre site internet :
www.proface.fr



Contactez-nous (Pro-face Monde)
<https://www.proface.com/en/contact>

Pro-face fournit au spécialiste de l'IHM un service et la certitude d'une assistance dans le monde entier.
<https://www.proface.com/fr/solution/video/specialist>



HMI Centric Architecture

[Aller voir le site](#)

